



GamesOnTrack A/S, Uhresoevej 35, DK 7500 Holstebro, Denmark, www.gamesontrack.com
Tel: +45 3070 3777, email: nb@gamesontrack.com, CVR and VAT number: DK 3105 3013

Content

1: English: GOTMasterUtils Users Guide	1
1.1: Install	1
1.2: Functionality	2
2: Deutsch: GOTMasterUtils Anleitung	6
2.1: Installation	6
2.2: Funktionalität	6
3: Dansk: GOTMasterUtils Vejledning	10
3.1: Installation	10
3.2: Funktionalitet	10

1: English: GOTMasterUtils Users Guide

We use the word “Master” for any variant of the GT-Xconnect from any of our Partners, Uhlenbrock, Faller etc. which use other brand names.

The purpose of the program is threefold:

- 1) To allow any user to update the firmware of the Master to a newer version.
- 2) To change the Type of a GT-Xcontrol
- 3) To change settings of the Master or any variant hereof.

It is also used to enhance the functionality of the Master or any variant to comply with usage at a higher functionality level. This is normally associated with a fee to be bought in our web-shop:

<http://en.shop.gamesontrack.dk/games>

1.1: Install

GOTMasterUtils (GOTMU) is a windows program. It runs on PC's from Windows XP2 and onwards. It requires .NET Framework 4.0 and Silabs driver for the Master to be installed.

The Set-up program can be installed from our download servers, or via the download document, or from the normal Install CD enclosed in the GT-Command Package. It installs the program on a separate folder called GOTMasterUtils

If you install from the CD please then install the GT-Command package first and then in a second step GOTMU. Thereby, all .NET and all drivers will be installed using the GT-Command program.

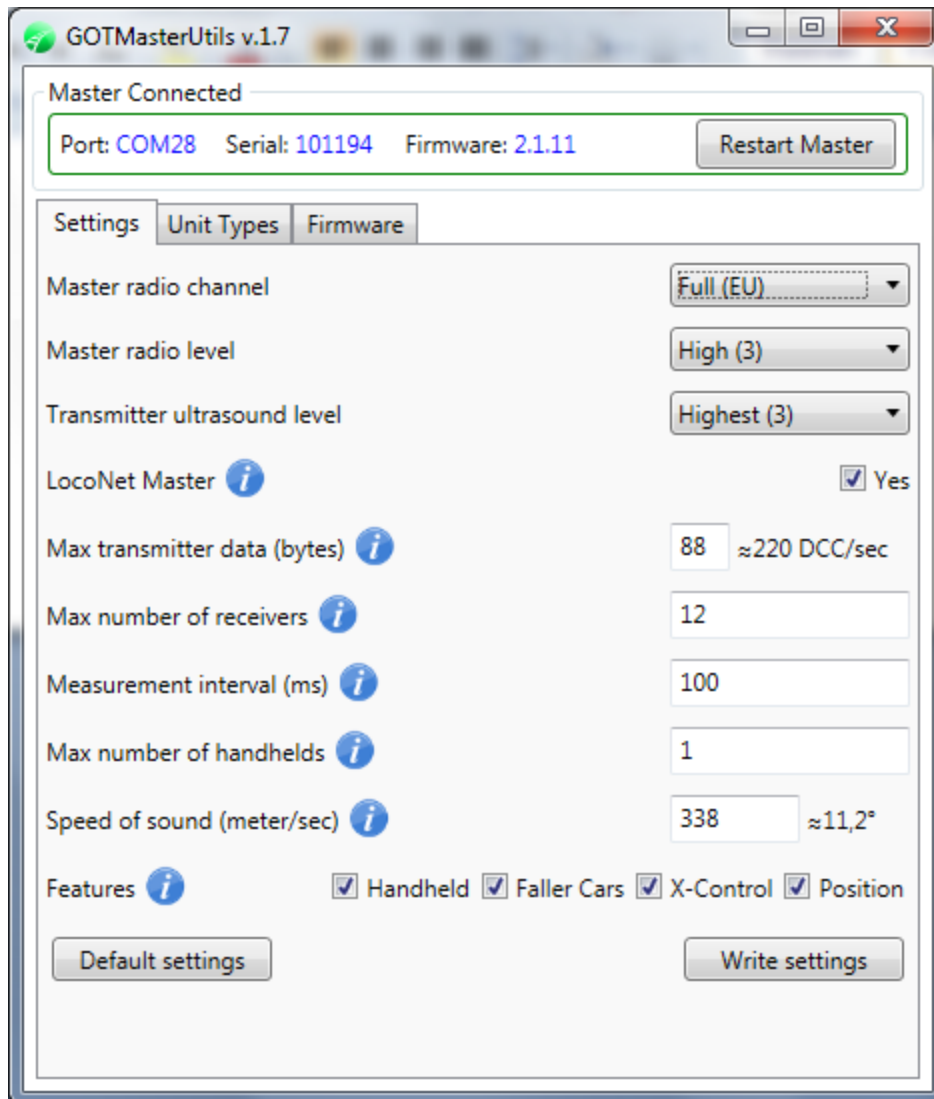
GOTMU will automatically search for the Master and connect to it. In general the UI and the menus are deactivated when no Master is connected.

GOTMU coexists with GT-Command. Only one program at a time can connect to the Master.

1.2: Functionality

Settings : Save new settings to your Master.

Connect Master, after few seconds it shows ID and firmware version and current settings.



Hover over the I's for more information of the various individual settings.

Be aware of:

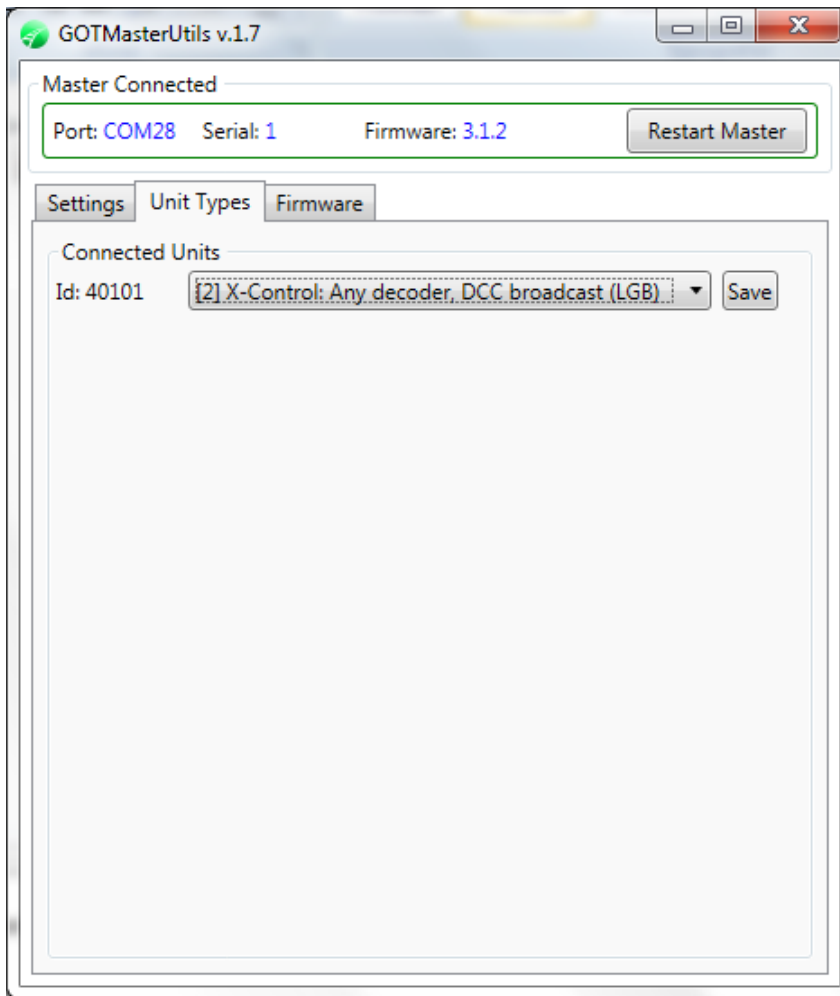
- Normally you just run full channel with highest bandwidth.
 - o If two masters are within 50 m you might decide for them to operate on each one half channel. In case you do so start with one Master and the associated devices like Satellites, train senders, GT-Xcontrol, Faller cars etc.
 - o Then close all devices and finally disconnect and shut down the Master.
 - o Then open the second Master set the other half channel and open all devices associated to that.
 - o Close that system also with devices first and finally the master.
 - o When you then start the two system, always start the masters first before you turn on any devices. Devices are not completely bound to the master and if their prime master is not open they will search for other masters.
- Radio Master Level should be as low as possible, 2 is default, however in a small location 1 is fine. For big layouts in clubs you need 3.

- Same for transmitter level, default is 2, max is 3, small layout are good with 1. If 6-8 meter or outdoor it is always 3.
- For details about satellites and Measurement intervals, please see the GT-Command Manual in Appendix.
-

Remember to write settings whenever a change is done. You might want to restart the master to control your settings.

Unit Types : Change Unit Type for any GT-Xcontrol.

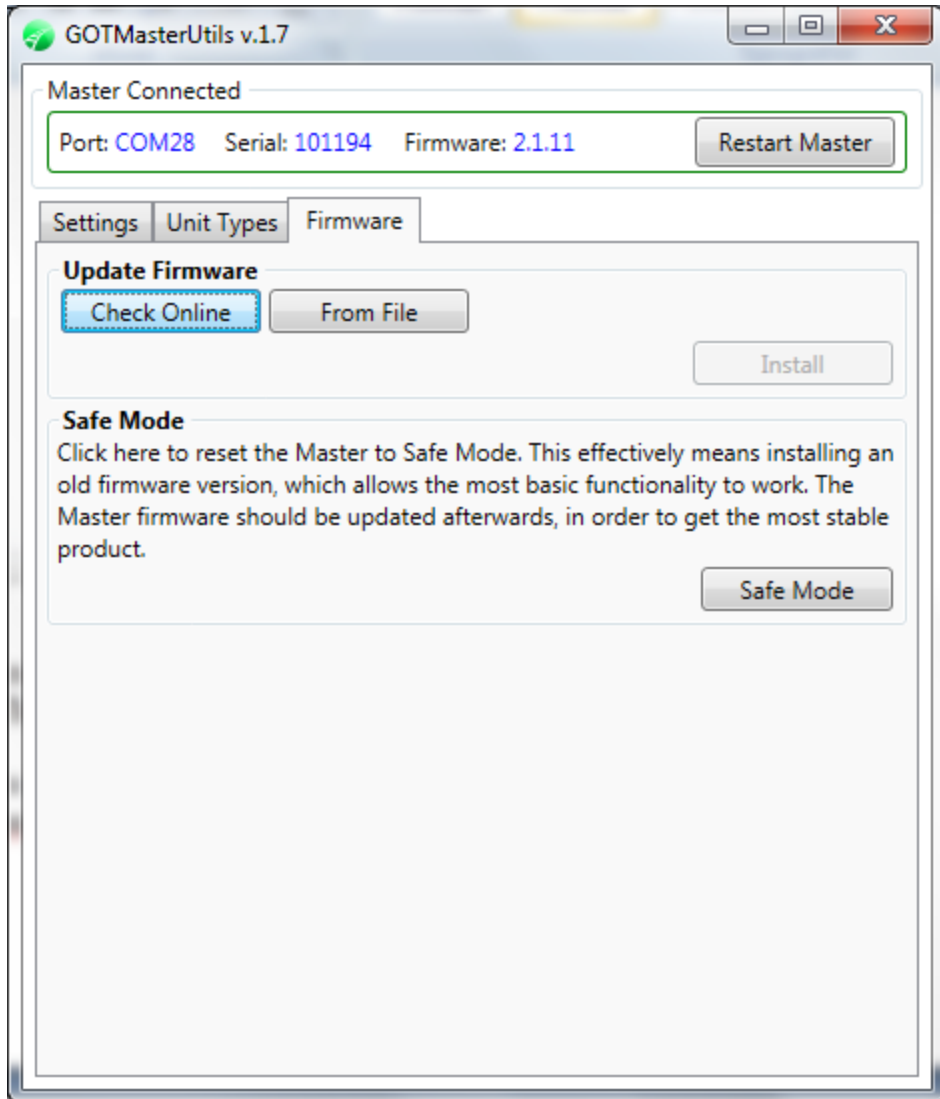
Connect Master, after few seconds it shows ID and firmware version



The list of connected GT-Xcontrol shows up. Use the drop-down box to select a new type and save it. The radio will set up the new type in a few seconds.

Firmware : Update to a new version or upgrade to more functionality and features.

Connect Master, after few seconds it shows ID and firmware version



The primary method is to go on-line with your PC. Then press Check Online and GOTMU will check on GamesOnTrack servers whether there are new versions for this Master. If you have bought an upgrade it will also find the upgraded version for your Master ID and allow you to install it.

The secondary method is to get a new Updated firmware send to your PC or delivered by USB . In this case you Update from File. The file is packed and delivered with the extension .pak . The update is tailored to your Master ID.

If anything goes wrong, or if you lose Master ID for whatever reason you can always install the **safe mode** firmware. This will reset your Master and from that you can further upgrade using one of the above methods.

2: Deutsch: GOTMasterUtils Anleitung

Wir verwenden das Wort "Master" für jede Variante des GT-Xconnect von einem unserer Partner, Uhlenbrock, Faller usw., die anderen Markennamen verwenden.

Das Programm löst drei Aufgaben:

- 1) Neue Firmware dem Master
- 2) Neue Leistungseinstellungen dem Master
- 3) Neue Typ einer GT-Xcontrol einsetzen

Das Programm wird auch verwendet wenn Sie Ihre Master mit neue Funktionskoden upgraden um neue Aufgaben zu lösen. Dieser Stufe ist normalerweise mit extra Kosten verbunden und muss zuerst in dem Web-shop bestellt werden:
<http://de.shop.gamesontrack.dk/games>

2.1: Installation

GOTMasterUtils (GOTMU) ist ein Windows-Programm. Es läuft auf PCs unter Windows XP2 und weiter. Es erfordert .NET Framework 4.0 und Silabs Treiber für den Master.

Das Set-up-Programm kann von unserer Download-Servern installiert werden, oder über das Download-Dokument, oder aus dem normalen Installations-CD in dem GT-Command-Paket beigelegt. Es installiert das Programm auf einem separaten Ordner: GOTMasterUtils

Wenn Sie von dem CD installieren bitte zuerst den GT-Command-Paket installieren und dann im zweiten Schritt GOTMU. Dabei werden alle .NET und alle Treiber mit dem GT-Command-Programm installiert..

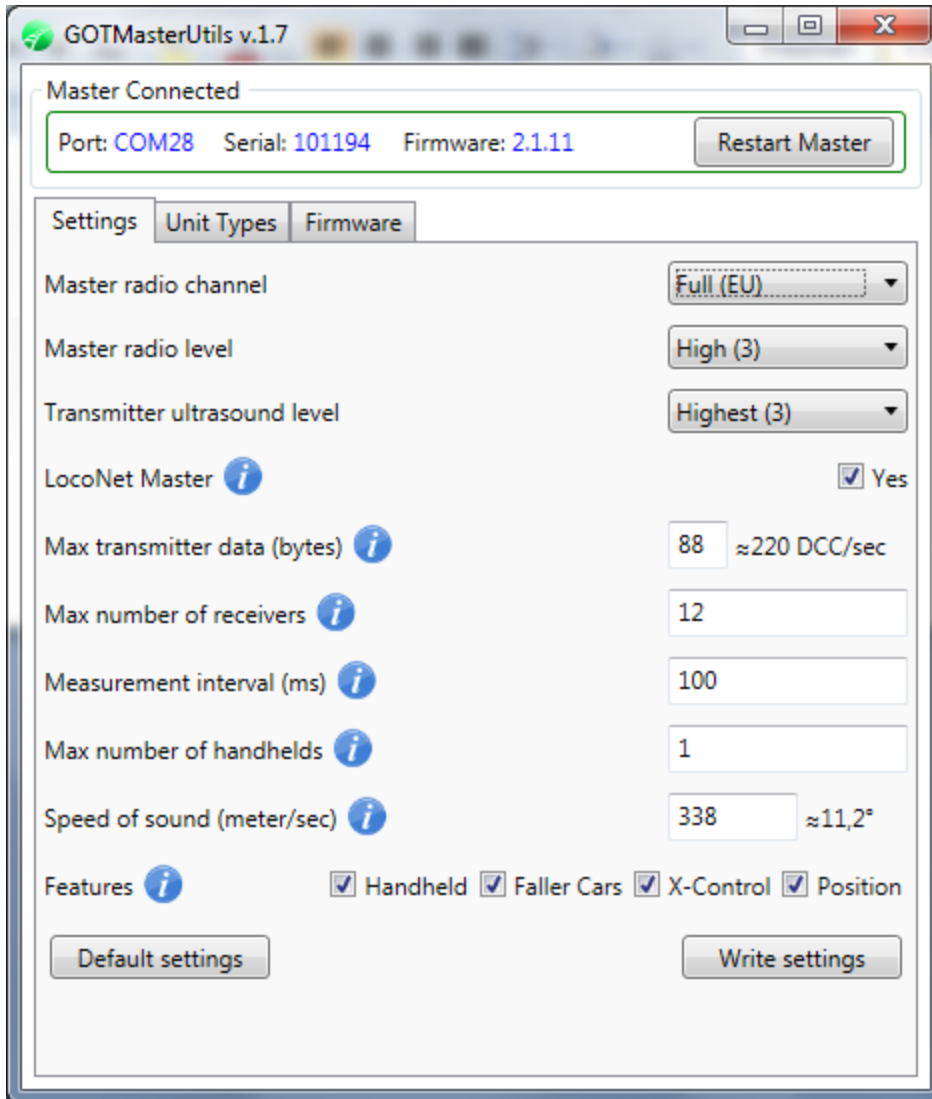
GOTMU wird automatisch den Master suchen und den Master verbinden. Die Bedienungsfläche und die Menüs werden deaktiviert, wenn kein Meister verbunden ist.

GOTMU koexistiert mit GT-Command, die 2 Programme können doch nicht gleichzeitig operieren.

2.2: Funktionalität

Settings : Neue Leistungseinstellungen speichern.

Master mit PC über USB verbinden, nach 2-3 Sekunde zeigt es den Master ID und die Firmware Version.



Bewegen Sie den Mauszeiger über das *I* für weitere Informationen der verschiedene Felder.

Beachten Sie:

In der Regel laufen Sie gerade voll Kanal mit höchster Bandbreite.

Wenn zwei Master sind innerhalb von 50 m können Sie entscheiden, ob sie sich auf jeweils einer halben Kanal betreiben.

Mit 2 Master auf Jede eine halbe Kanal bitt zuerst das erste System aufbauen und verbinden, dann schließen Sie alle Master und Einheiten, und dann das zweite System aufbauen und verbinden. Alle Einheiten Verbinden sich selbst und suchen selbst ein Master auf eine mögliche Kanal.

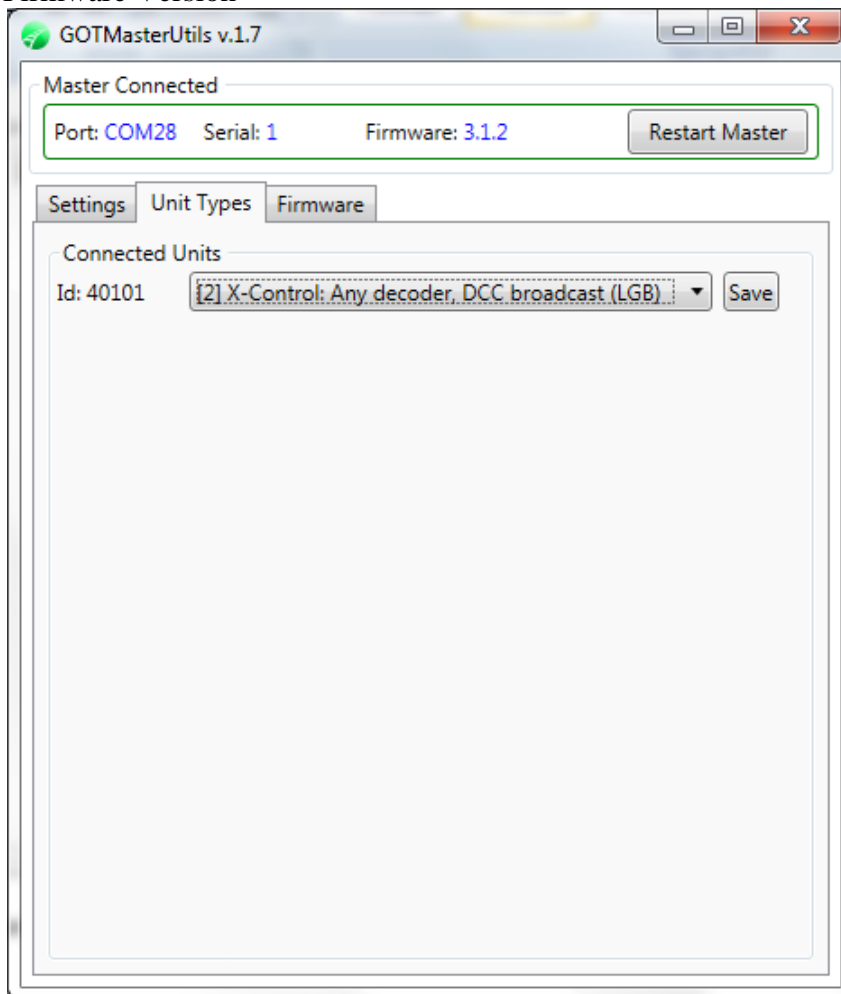
Wenn Sie hochfahren mit 2 Systems (2 Kanalen) bitte beachten immer zuerst den Master einschalten und dann die verschiedene Einheiten einschalten. Alle Einheiten suchen den

Kanal wo sie letzte Mal verbunden waren. Finden die Einheiten kein Master hier, suchen sie Weiter nach andere Kanalen.

- Funk Master Level muss so niedrig wie möglich eingestellt werden. 2 ist standard, 1 ist gut für normale Räume, 3 ist nur notwendig Aussen oder mit grosse Klubanlagen.
- Mehr Information über Satelliten und Messungen finden Sie in der GT-Command Anleitung.

Denken Sie daran die Einstellungen zu schreiben, wenn eine Änderung durchgeführt wird. Vielleicht möchten Sie den Master neu starten, um die Einstellungen zu kontrollieren.

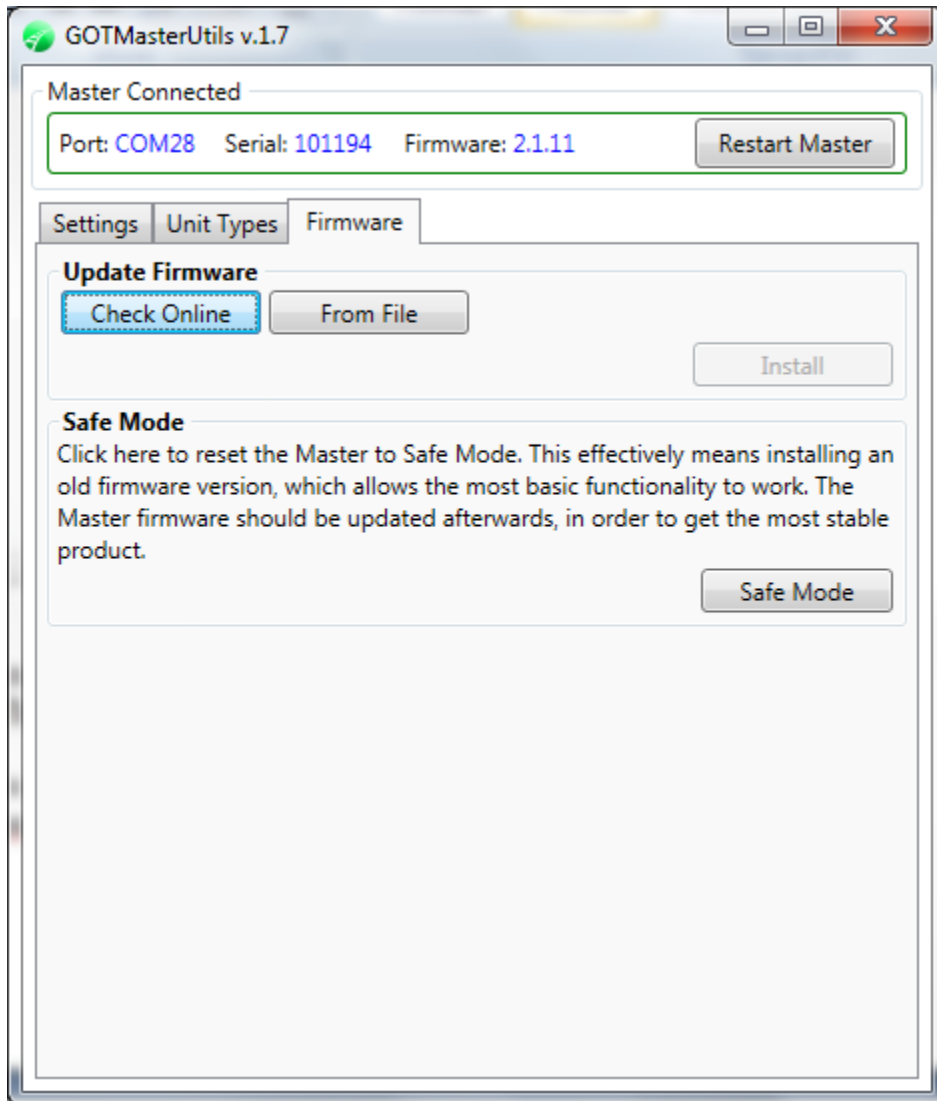
Unit Types : Typ-Änderung für jede über Funk angemeldete GT-Xcontrol.
Master mit PC über USB verbinden, nach 2-3 Sekunde zeigt es den Master ID und die Firmware Version



Die Liste der angemeldete GT-Xcontrol auftaucht. Verwenden Sie das Dropdown-Feld, einen neuen Typ zu wählen und zu speichern. Das Funk wird den neuen Typ in wenigen Sekunden einrichten.

Firmware : Neue Firmware in dem Master speichern.

Master mit PC über USB verbinden, nach 2-3 Sekunde zeigt es den Master ID und die Firmware Version



Die erste Methode ist die on-line Methode. Bitte Ihre PC mit dem Internet verbinden, dann Online Check drücken und GOTMU auf GamesOnTrack Server überprüfen, ob wir neue Versionen zu diesem Master haben. Wenn Sie ein Upgrade bestellt haben, wird Ihnen auch hier die aktualisierte Version für Ihre Master ID zugeteilt.

Die zweite Methode läuft mit Aktualisierung direkt von einem Datei auf Ihrem PC. Ein sogenannte gepackte Datei wird an Ihnen geschickt mit Mail oder USB –(xxx .pak) genannt. Die Datei ist genau an Ihre Master angepasst.

Wenn etwas schief geht, oder wenn Sie Master-ID verlieren aus irgendeinem Grund können Sie jederzeit den **safe mode** Firmware installieren. Dann wird ihre Master Firmware 0-gestellt und davon können Sie wieder Ihre Firmware aufbauen.

3: Dansk: GOTMasterUtils Vejledning

Vi bruger ordet “Master” for enhver variant af GT-Xconnect fra en vilkårlig af vore partnere, Uhlenbrock, Faller etc. Som bruger andre varemærkebetegnelser for Master.

Formålet med programmet er 3-delt:

1. Til opdatering af firmware i Master til en nyere version, eller til mere funktionalitet.
2. Til at forandre typen på en tilsluttet GT-Xcontrol komponent
3. Til at ændre indstillinger for Masters ydeevne.

Programmet bruges også ved enhver opgradering af Master til et højere funktionstrin, hvilke nkan være forbundet med et tilkøb via web-shop:

<http://shop.gamesontrack.dk/games>

3.1: Installation

GOTMasterUtils (GOTMU) er et Windows program. Det kører på PC fra Windows XP2 og nyere. Det kræver .NET Framework 4.0 og Silabs driver til Master for at kunen installeres.

Set-up programmet kan downloades fra vores servere eller fra det generelle download dokument, eller via medfølgende produkt CD i GT-Comamnd pakken. Det installerer programmet i en separate folder ved navn GOTMasterUtils

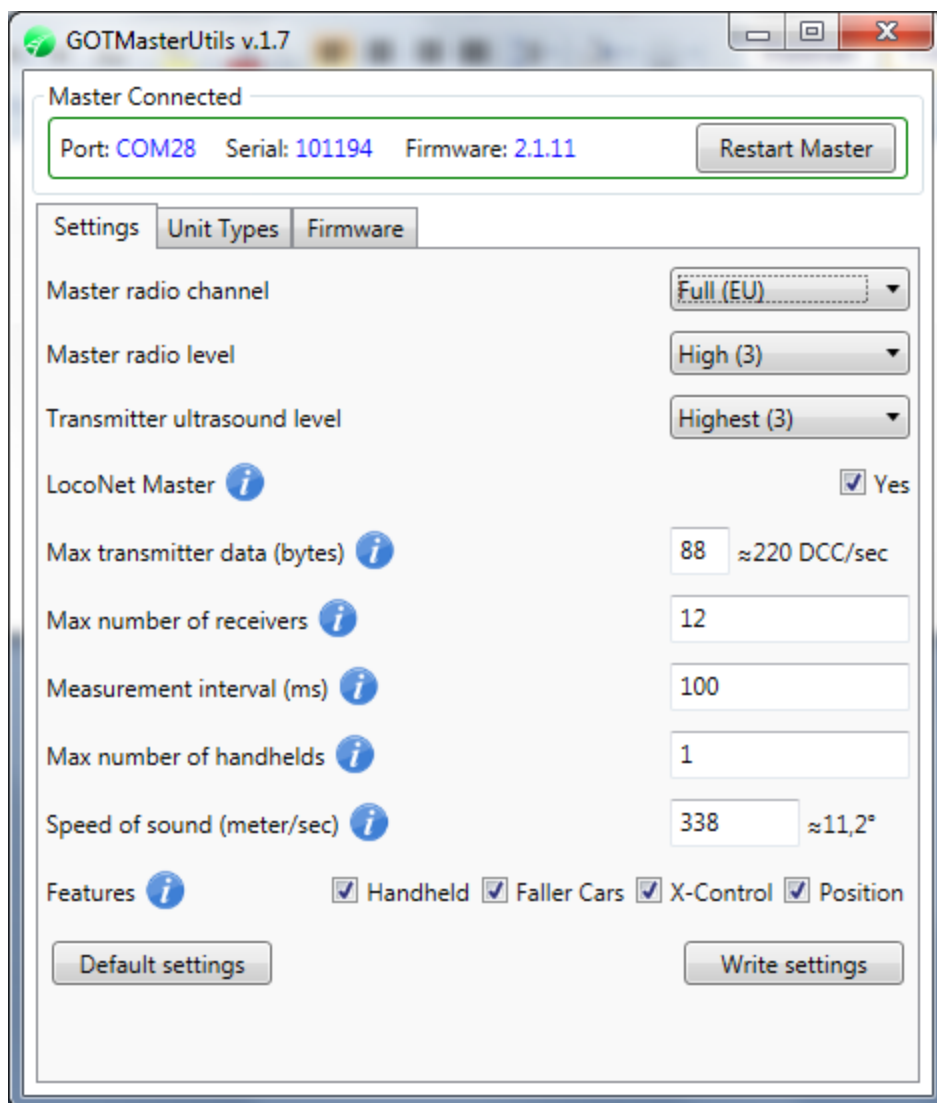
Hvis du installerer fra CD'en, ås venligst installer GT-Command først og GOTMU i trin to. Derved får du .NET framework og Silabs driver automastisk installeret vi GT-Command programmet..

Når GOTMU exe programmet kaldes efter installationen vil det automatisk søge efter en Master og forbinde til den. Generelt virker UI og menuer i programmet kun når Master er tilsluttet. GOTMU kan ikke køre samtidig med GT-Command fordi de begge skal bruge Master.

3.2: Funktionalitet

Settings : Gemmer nye indstillinger for Master.

Forbind Master, efter få sekunder vises ID og firmware version og nuværende indstillinger.



Før musen hen over *I* for mere information om de forskellige indstillinger.
Vær opmærksom på:

- Normalt kører du Full Channel (Hel kanal) med størst båndbredde.
 - Hvis to Mastere er indenfor 50 m fra hinanden kan du beslutte at operer hver Master på sin egen halv-kanal. I så fald begynd med 1 Master sammen med alle de tændte enheder i form af satellitter og køretøjer som hører til den.
 - Sluk derpå alle enhederne of til sidst afbryder du PC'en forbudelse til Master og slukker Master.
 - Derpå tilsluttes den anden Master på den anden halvkanal og alle enheder til den tændes. Nu forbindes de nye enheder til den nye Master. Når de igen slukkes husker de denne halvkanal og vil søge efter den, når de igen tændes.
 - Luks å det system ved først ats lukke enhederne og til sidst slukke Master.
 - Enhederne er ikke komplet bundet til master, hvis de ikke finder deres egen vil de søgeefter en anden på en anden kanal. Derfor skal du tænde

Master før du tænder enhederne og altid slukke Master sidst, når du bruger halvkanaler.

- Radio Master Level skal være så lavt som muligt, 2 er default men I små lokaler er 1 nok. Udendørs og store layouts kan bruge 3.
- Det samme gælder sendestyrke , standard er 2, men I små tætte løsninger et 1 nok. Udendørs er 3 nødvendig – også hvis afstandene er 6-8 meter fra sender til satellit..
- For detaljer om satellitter og måleintervaller se i GT-Command Manualen in Appendix.

Husk at “Write” (skrive) indstillingerne når du har sat dem. Du kan genstarte Master for at kontrollere at den har husket dem.

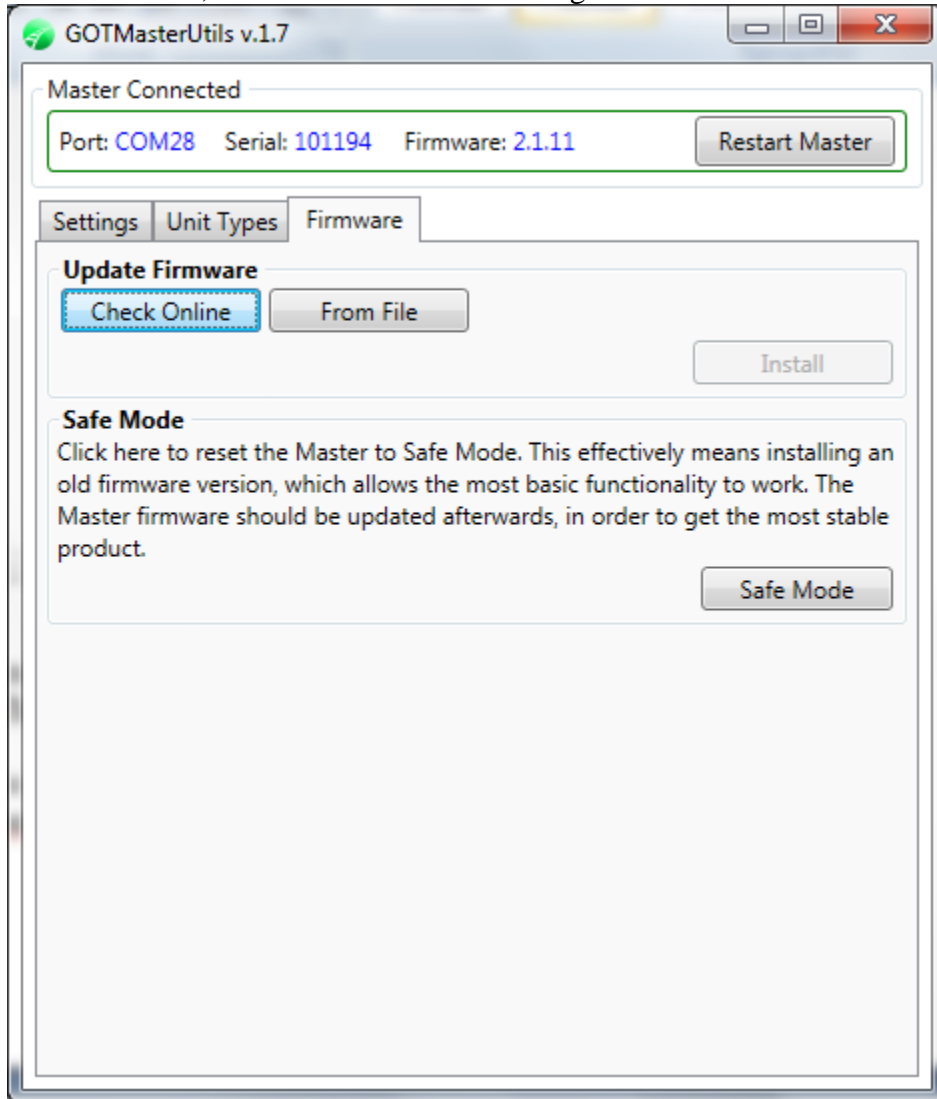
Unit Types : Du kan her ændre Typen på en GT-Xcontrol.
Forbind Master, efter få sekunder vises ID og firmware version.



En liste med alle radio forbundne GT-Xcontrol vises. Vælg den du vil rette, brug drop-down boksen til at vælge den type du ønsker og gem den. Radioen sætter den nye type op på få sekunder.

Firmware : Opdater din firmware i Master til en ny version eller opgrader til mere funktionalitet.

Forbind Master, efter få sekunder vises ID og firmware version.



Den primære metode er at tage din PC med Master on-line. Tryk på on-line check og GOTMU vil søge på GamesOnTrack servere om der er en ny version til denne Masters. Hvis du har købt en opgradering vil denne også blive fundet og du får mulighed for at installere den på din Master..

The sekundære metode er at få den nye firmware sendt til din PC'er eller leveret på en USB, i det tilfælde skal du opdatere fra file. Filene r packet og installers fra en .pak fil. Filen er skræddersyet til din Master.

Hvis noget går galt eller hvis der er opstået et problem på din master eller den har mistet sit ID kan du altid installere **safe mode** firmware. Den re-setter din Master, og derfra kan du foretage den normale opdatering med en af ovenstående metoder.