

Slagelse Kommune

Charlotte Jørgensen
Cand. scient. biologi/geografi

Teknik og Miljø
Dahlsvej 3
4220 Korsør

Hvor er vi i dag og hvilke udfordringer har vi i fremtiden i Slagelse Kommune?

- Hvorfor lave en Kystplan?
- Hvem er modtager/målgruppe?
- Hvad indeholder Kystplan 2009?
- Formidling i den kommunale verden
- Udfordringerne

Kystplan 2009, Slagelse Kommune

Vedttaget 20. august 2009 i Udvalg for Miljø og Natur



Hvorfor Kystplan 2009?

- Kystkommune med 180 km. kystlinje
- Store skader 1.-2. november 2006
- Stormråd: 605 skader i alt 58.5 mio. i Slagelse kommune
- Støtte til borgerne, hjælp til selvhjælp.

Hvem kan bruge kystplanen ?

- De bekymrede husejere
- Grundejerforeninger, lokalråd, bylaug
- De endnu ikke bekymrede husejere
- Ejendomsmæglerne
- Beredskabet
- Planlæggerne
- Miljø og Natur som procesmyndighed

Indhold i Kystplan 2009

- Lovgrundlag, myndighedsforhold
- Sag, type (§ 1a, § 16) og forløb
- De kystformende processer
- Grundlag for valg af designstørrelser
- Beskrivelse af mulige kystbeskyttelsesplanlæg
- Udpegning af mulige kystbeskyttelsesområder
- Risikovurdering
- Anbefalinger

Kystplan 2009 Kystbeskyttelsesområder, oversigt



www.slagelse.dk

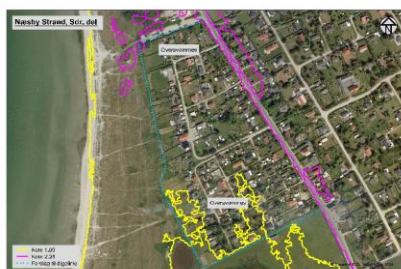
Risikovurdering, klasser



0. Ingen risiko, ej vurderet
1. Ej risiko ejendom på 50 år, mulig jordskade
2. Få skader i 2006, risiko ved højvande/erosion på 25 - 50 år. Overvej noget snart.
3. Skader i 2006 højvande/erosion 0 -10 år. Overvej sikring nu.
4. Fare for mennesker. Vand over 1,25 m i hus. Gå i gang.

www.slagelse.dk

Kystplan 2009 Næsby Strand



www.slagelse.dk

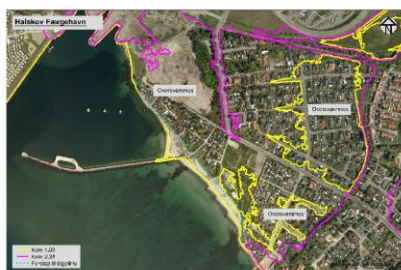
Kystplan 2009 Næsby Strand (Klasse 3)



- Grundejerforening og andre er i gang
- Kystbeskyttelsessag er undervejs.
- Tilvækst af materialer, + 100 m på 100 år
- Skader i 2006, mange huse under 2,25 m
- Diger tæt på huse af hensyn til forstrand, fredning etc.

www.slagelse.dk

Kystplan 2009 Halsskov Granskoven



www.slagelse.dk

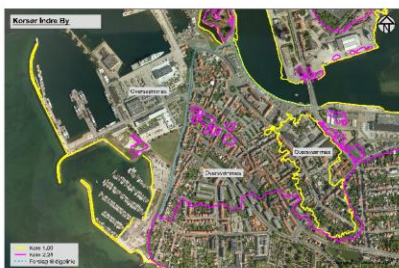
Halsskov Granskoven (Klasse 3-4)



- Offentlig forstrand, men det er de private boliger, der er i fare
- Ret mange skader i 2006
- Nuværende offentlige diger i kote 1,75, bør hæves og nye anlægges.
- Flere berørte end i dag
- Organisationen bliver kompliceret.

www.slagelse.dk

Kystplan 2009 Korsør Indre by



www.slagelse.dk

Kystplan 2009 Korsør Indre by, klasse 4



- Ældre byområde uden grundejerforening
- Mange ejendomme, store skader 2006
- Delvis sikring af enkelt huse ikke nok
- Beredskabsplan er udarbejdet
- Inddigning er rette løsning, min. kr. 10 mio.
- Organisation bliver omfattende og kompleks

www.slagelse.dk

Kystplan 2009 Kobæk Strand



www.slagelse.dk

Kobæk strand (Klasse 3-4)



- 7 grundejerforeninger og andre
- Man undersøger interessen for kystbeskyttelse
- Store skader i 2006
- Diger tæt på huse. Et teknisk anlæg, Kystbeskyttelsesloven § 1, stk. 1 pkt. 4-6; beskytter ikke natur mod natur
- Store naturværdier, ny sø, Natura 2000 område
- Vandafledning fra området tænkes ind
- Organisationen er kompleks

www.slagelse.dk

Kystplan 2009 Omfang



- 13 områder i hel/delvis klasse 4
- 3 områder i hel/delvis klasse 3
- 8 områder i klasse 2
- Skøn over samlet udgift til klasse 4 og 3 er skønnet af rådgivende ingeniør til over 100 mio.

www.slagelse.dk

Kystplan 2009 Anbefalinger



- Beredskab med i klasse 4 og 3 (13 steder)
- Anvise selvhjælp på huse (Stormråd)
- Byggesag ind med vejledende koter
- Lokalplaner, nye arealudlæg
- Sikring af kommunal ejendom uafhængigt eller afhængigt af kystlag
- Myndighedsrolle efter anden lov
- *Vandtætte skodder mellem politisk vilje til bidrag og rollen som procesmyndighed*

www.slagelse.dk

Formidling af Kystplan 2009



- Pressemøde den 2. september 2009 ved formand for Miljø og Natur, Anders Nielsen. TV, Radio, Aviser
- Information på hjemmeside, www.slagelse.dk
- Udlevering til interesserede repræsentanter fra organisationer, foreninger m.v.
- Intern kommunikation og dialog i Slagelse Kommune
- Bidrag til Interreg. IVB-projekt, accepteret august 2009 Sustainable coastal development in practice, SUSCOD
- Præsentationen på Dansk Kystkonference 2009

www.slagelse.dk

Kystplan 2009 Udfordringerne



- Ingen skal tage min udsigt!
- Diget skal da ikke ligge på min grund!
- Jeg skal da ikke selv betale!

www.slagelse.dk