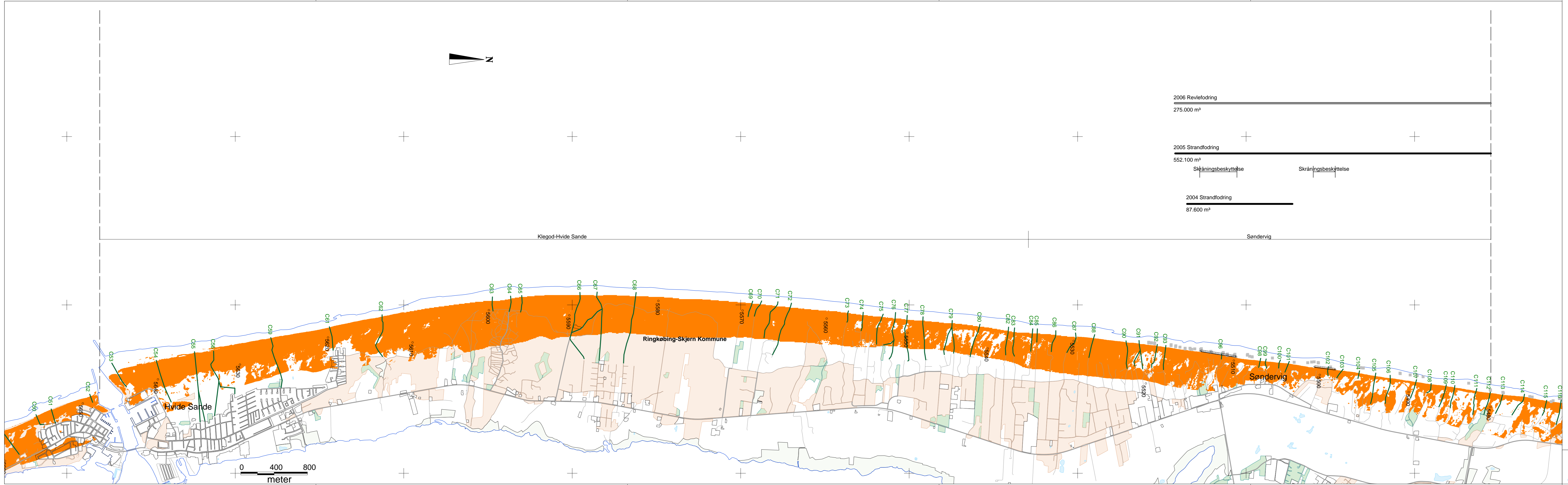


- Noter:**
- Koordinater er angivet i UTM32 Euref89
 - Mængder er angivet i fast mål
 - Sti med nummer
 - Havpejlingslinje
 - Terræn over kote +5 m DVR90



Copyright, TOP10DK, Kort & Matrikelsystemet



Handlingsplan 2004-08
Ndr. Holmsland Tange 2008

Mål: 1:20000	Tegn. nr. 8.2
Projekt: HTM/BBK	Nr. 675
Rev.:	Gr. 103-x-65
Godkendt: 31.08.2007 HTM	