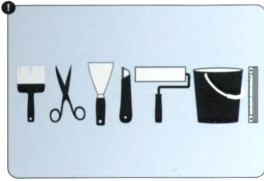
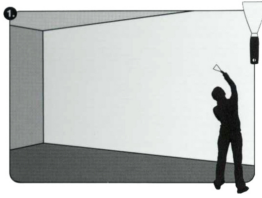


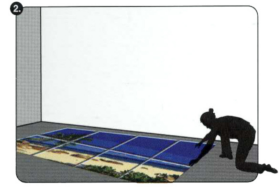
# OPSÆTNINGSVEJLEDNING AF KOMAR FOTOSTATER



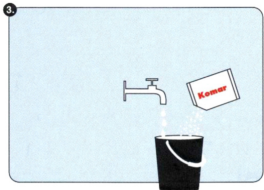
Inden du begynder, skal du sørge for at have de nødvendige værktøjer. Klisterkost, saks, spartel, hobbykniv, gummirulle/tapetbørste, vand og en tommestok.



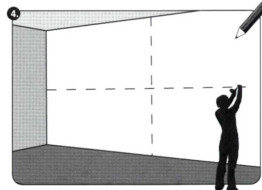
For at opnå det bedste resultat, skal overfladen på væggen være glat, ren og fedtfri, renses for gammel tapet og uden huller og revner.



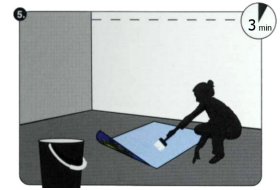
Før opsætningen lægges alle baner ud. Kontroller alle dele og samlinger. Opsatte dele vil ikke blive erstattet.



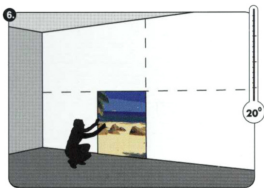
Brug den vedlagte klister, 40 g til 1 L vand (60 g=1,5 L). Den færdige klister må ikke være vandig. Til dørfotostater er der ikke vedlagt klister, benyt i stedet f.eks. Cellcofix Klister.



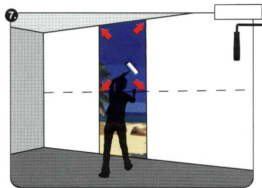
Før du starter med at placere det første panel, anbefales det at tegne en vandret streg ved hjælp af et vaterpas og en lodret linje ved hjælp af en lodsnor.



Påfør limen regelmæssigt og vær opmærksom på at få limet kanterne grundigt. Arbejd kun med én del af gangen. Delene skal ikke foldes sammen. Skal trække præcis 3 minutter.



Det anbefales at starte med midterste (nederste) del. Vær omhyggelig med at sætte første del i lod, da den er bestemmende for det færdige resultat.



Vi anbefaler at panelerne overlappes med 2 mm., da panelerne kan krympe når den tør. Tør straks overskydende lim af med en fugtig klud.



Tørretiden bør være relativ lang, hvis det tørrer for hurtigt kan samlingerne gå fra hinanden, og der kan opstå revner i fotostaten. Undgå gennemtræk, og opsæt fotostaten i et rum der er ca. 18° C. (Max 20° C.)

*Mandrup-Poulsen Tapeter*

H. C. Ørstedvej 56 • 1879 Frederiksberg C • Tlf: 35 35 85 05

[www.mptapeter.dk](http://www.mptapeter.dk)