

DK

## Monteringsvejledning

### Til lykke med Deres nye skydedørsgarderobe

Vores skydedørsgarderobes er individuelle løsninger tilpasset på mål, og indrettet efter Deres ønsker og behov.

I denne vejledning er der vist montering af alle muligheder for tilbehør og indretning med hylder og bøjlestænger.

For at opnå det bedste resultat af monteringen anbefaler vi, at De følger rækkefølgen i monteringsvejledningen. Ved produkter der ikke er aktuelle for Deres skydedørsskab forsættes til næste afsnit.

N

## Monteringsveiledning

### Til lykke med din nye skyvedørsgarderobe

Våre skyvedørsgarderobes er individuelle løsninger tilpasset etter mål, og innredet etter dine ønsker og behov.

I denne veiledningen er det vist montering av alle muligheter for tilbehør og innredning med hyller og stenger.

For å oppnå best resultat ved montering anbefaler vi at du følger rekkefølgen i monteringsveiledningen. Ved produkter som ikke er aktuelle for ditt skyvedørsskap fortsetter du til neste avsnitt.

S

## Monteringsanvisning

### Gratulerar till Din nya skjutdörrsgarderob

Våra skjutdörrsgarderobes är individuella lösningar som är måttanpassade och inredda enligt eget önskemål och behov.

I denna anvisning visas montering av samtliga möjligheter för tillbehör och inredning med hyllor och klädstänger. För att uppnå bästa resultat av monteringen rekommenderar vi att den görs enligt ordningsföljden i monteringsanvisningen. För produkter som inte är aktuella för din skjutdörrsgarderob fortsätter du till nästa avsnitt.

GB

## Fitting instructions

### Congratulations on your new sliding door wardrobe.

Our sliding-door wardrobes are customized made-to-measure solutions fitted out to meet your wishes and requirements.

This document contains fitting instructions for all possible layouts of shelving, coat hanger rails and accessories.

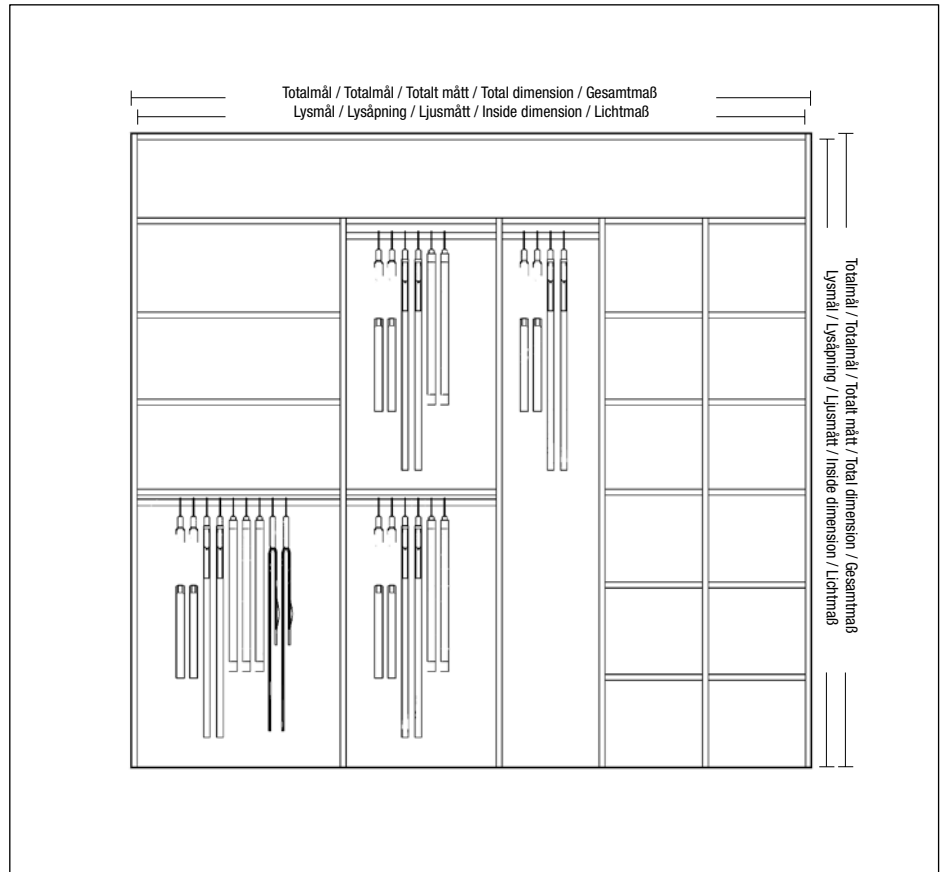
To achieve the best possible result, we recommend that you install your wardrobe in the same order as shown in the instructions. If any of the fittings are not relevant in your case, simply move on to the next illustration.

D

## Montageanleitung

### Herzlichen Glückwunsch zu Ihrer neuen Schiebetürgarderobe

Unsere Schiebetürgarderoben sind individuelle, maßgefertigte Lösungen, die nach Ihren Wünschen eingerichtet werden. Diese Anleitung zeigt die Montage aller Zubehörmöglichkeiten und die Einrichtung mit Regalfächern und Kleiderstangen. Um bei der Montage das optimale Ergebnis zu erzielen, empfehlen wir, die in der Anleitung angegebene Reihenfolge zu befolgen. Bei Produkten, die für Ihre Garderobe nicht aktuell sind, sehen Sie bitte zum nächsten Punkt. Bei nicht in Ihrem Schiebetürschrank enthaltenen Produkten gehen Sie zum nächsten Abschnitt über.



**Montering af udvendige gavle**

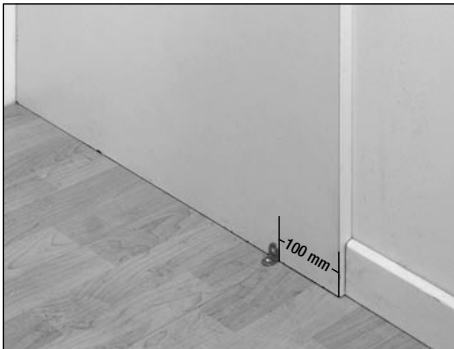
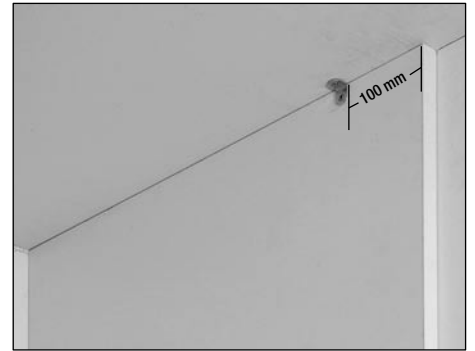
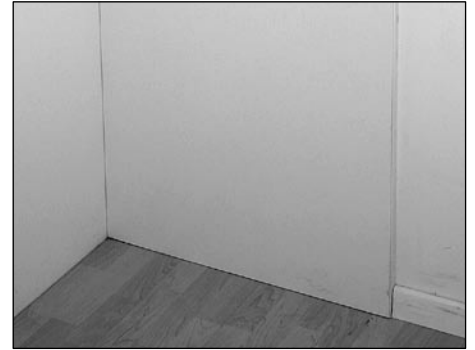
**Montering av utvendige gavler**

**Montering av utvändiga gavlar**

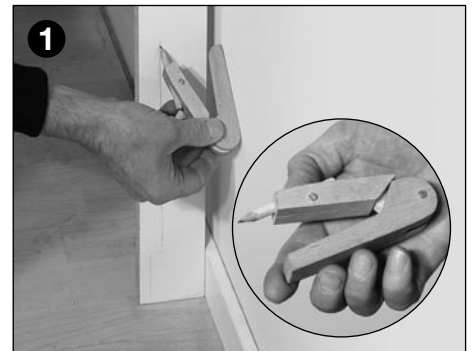
**Fitting external side panels**

**Montage der äußeren Seitenwände**

Gavl  
Gavl  
Gavel  
Side panel  
Seitenwand



Tilpasning ved gavl  
Tilpassing ved gavl  
Anpassning för gavel  
Adapting side panel to skirting board  
Anpassen der Seitenwände



## Montering af sokkel / bundplade

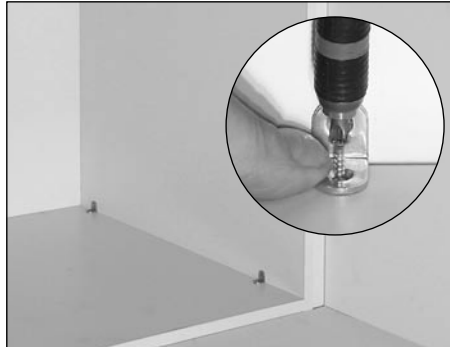
## Montering av sokkel / bunnplade

## Montering av sockel / bottenplatta

## Fitting of plinth/base panel

## Montage von Sockel / Bodenplatte

**Bundplade**  
**Bunnplade**  
**Bottenplatta**  
**Base panel**  
**Bodenplatte**



Gulvskinne monteres sidst, så den ikke rideses i forbindelse med montering af indretning.

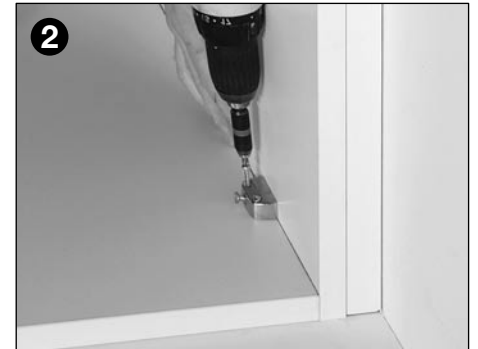
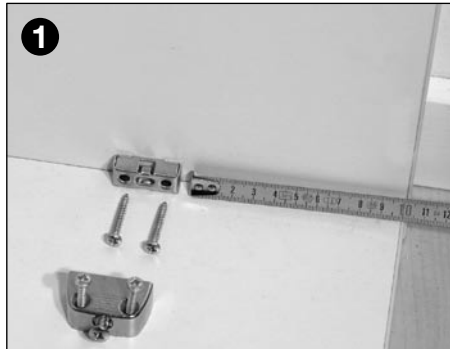
Gulvskinne monteres til slutt slik at den ikke får riper i forbindelse med montering av innredning.

Golvskenan monteras sist så att den inte skrapas vid montering av inredningen.

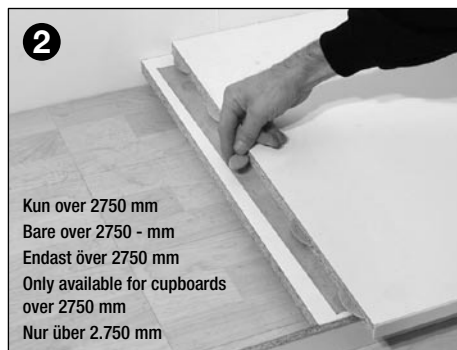
The floor rail should be fitted last to prevent it from being scratched while other components are being fitted.

Die Bodenschiene zum Schluss montieren, damit sie bei der Montage der Einrichtungsteile nicht beschädigt wird.

**Koblingsbeslag (ekstra tilbehør)**  
**Koblingsbeslag (ekstra tilbehør)**  
**Kopplingsbeslag (extra tillbehör)**  
**Connectors (optional accessory)**  
**Kupplungsbeschlag (Sonderzubehör)**



**Sokkel**  
**Sokkel**  
**Sokkel**  
**Plinth**  
**Sockel**



Montering af sokkel / bundplade

Montering av sokkel / bunnplade

Montering av sockel / bottenplatta

Fitting of plinth/base panel

Montage von Sockel / Bodenplatte



Montering af tag 68 cm / 88 cm

Montering av tak 68 cm / 88 cm

Montering av tak 68 cm / 88 cm

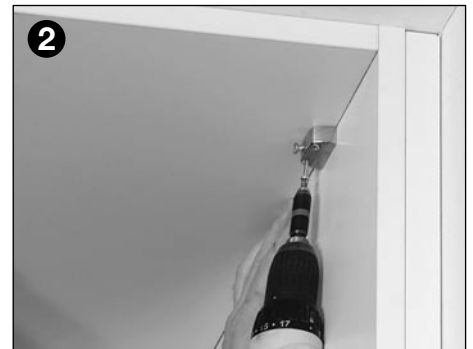
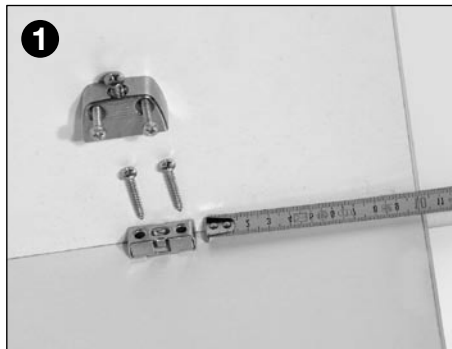
Fitting of top panel 68 cm / 88 cm

Montage des Dachs 68 cm / 88 cm

Tag 68 cm  
 Tak 68 cm  
 Tak 68 cm  
 Top panel 68 cm  
 Dach 68 cm



*Ekstra tilbehør*  
*Ekstra tilbehør*  
*Extra tillbehör*  
*Optional accessory*  
*Sonderzubehör*



Tag 88 cm  
 Tak 88 cm  
 Tak 88 cm  
 Top panel 88 cm  
 Dach 88 cm



Montering af tag 68 cm / 88 cm

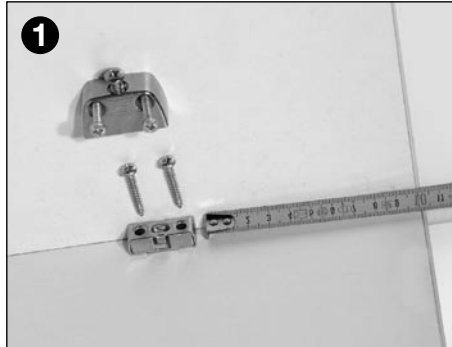
Montering av tak 68 cm / 88 cm

Montering af tak 68 cm / 88 cm

Fitting of top panel 68 cm / 88 cm

Montage des Dachs 68 cm / 88 cm

*Ekstra tilbehør*  
*Ekstra tilbehør*  
*Extra tilbehör*  
*Optional accessory*  
*Sonderzubehör*



Montering af anslag / SP anslag

Montering av anlegg / SP-anlegg

Montering av anslag / SP anslag

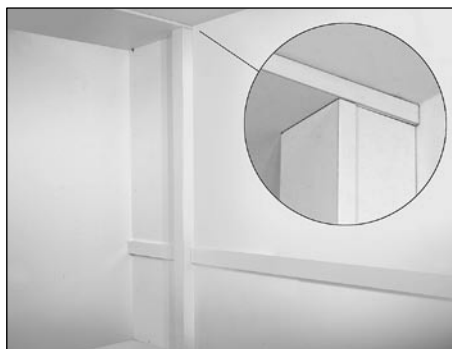
Fitting of adaptor / SP adaptor

Montage von Anschlag / SP-Anschlag

**Anslag**  
**Anlegg**  
**Anslag**  
**Adaptor**  
**Anschlag**



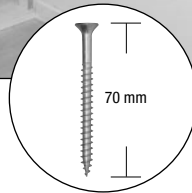
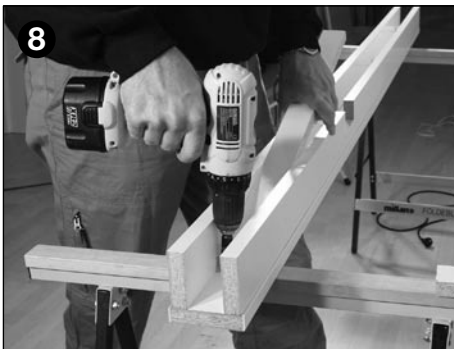
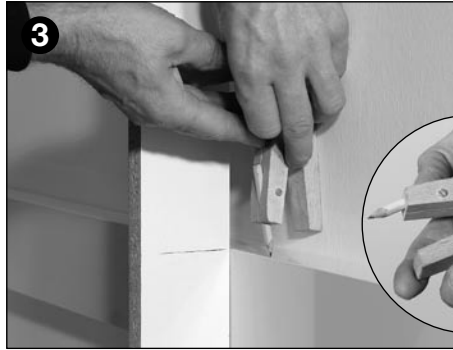
**SP anslag**  
**SP anlegg**  
**SP anslag**  
**SP adaptor**  
**SP-Anschlag**



Montering af anslag / SP anslag  
Montering av anlegg / SP-anlegg

Montering av anslag / SP anslag  
Fitting of adaptor / SP adaptor

Montage von Anschlag / SP-Anschlag



Montering af lyspanel / loftliste

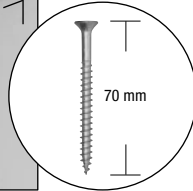
Montering av lyspanel / taklist

Montering av ljuspanel / taklist

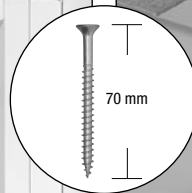
Fitting of light panel / ceiling rail

Montage von Baldachin mit Spotspanel /  
Deckenleiste

Lyspanel  
Lyspanel  
Ljuspanel  
Light panel  
Spotbaldachinpanel



Loftsliste  
Taklist  
Taklist  
Ceiling rail  
Deckenleiste



**Montering af loftskinne  
og bøyle-/stangspot**

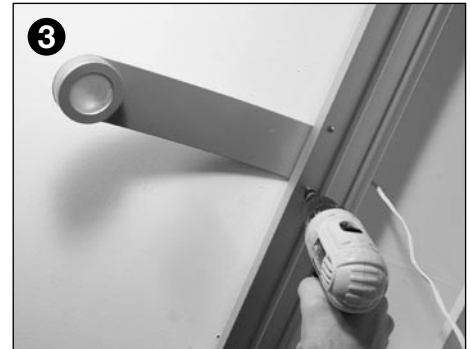
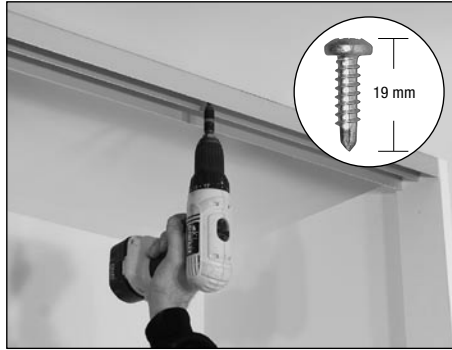
**Montering av takskinne  
og bøyle-/stangspot**

**Montering av takskena  
och stångspot**

**Fitting of top rail and  
bracket/rod mounted halogen lamp**

**Montage von Deckenschiene  
und Bügel-/Stangenspot**

Loftskinne og bøyle-/stangspot  
Takskinne og bøyle-/stangspot  
Takskena och stångspot  
Top rail and bracket/rod mounted halogen lamp  
Deckenschiene und Bügel-/Stangenspot



**Montering af gulvliste**

**Montering av gulvlist**

**Montering av golvlist**

**Fitting bottom panel**

**Montage der Bodenleiste**

Gulvliste  
Gulvlist  
Golvlist  
Bottom panel  
Bodenleiste



## Indretning

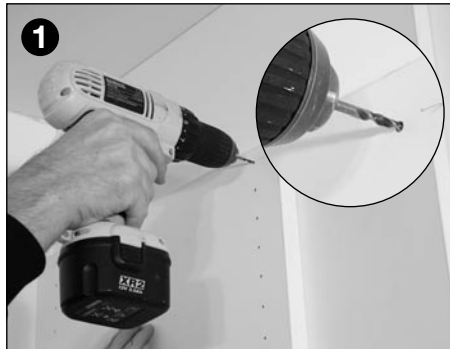
### Innredning

## Inredning

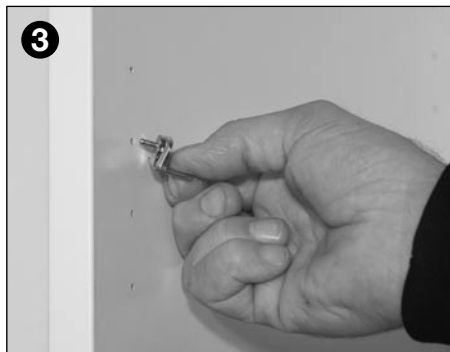
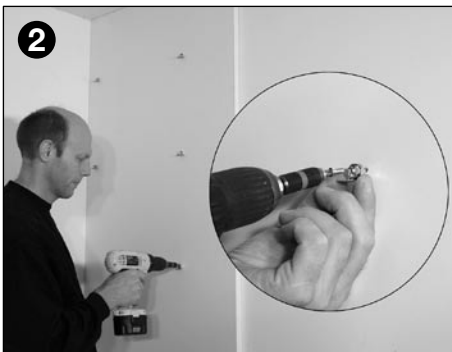
### Interior layout

## Einrichtung

**Montering af hylder mod udvendig gavl**  
**Montering av hyller mot utvendig gavl**  
**Montering av hyllor mot utvändig gavel**  
**Fitting shelves to external side panel**  
**Montage der Regalböden an der äußeren Seitenwand**



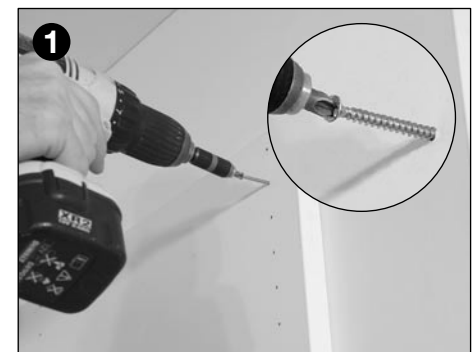
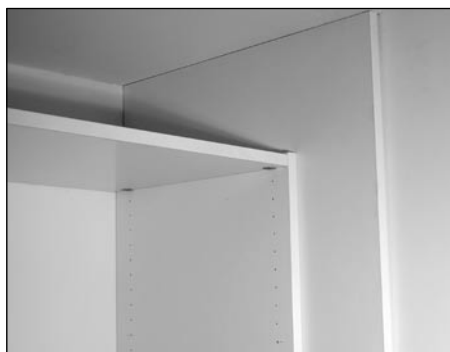
Brug indvendig gavl som skabelon  
 Bruk innvendig gavl som mal  
 Använd invändig gavel som mall  
 Use internal side panel as template  
 Innere Seitenwand als Schablone verwenden



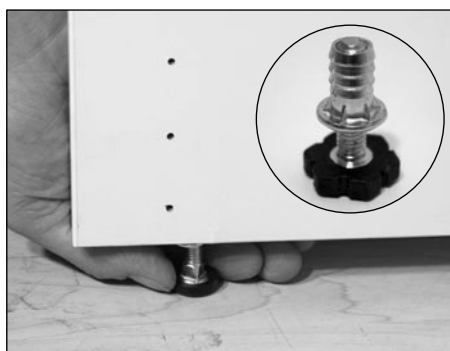
2 = Faste hylder                      3 = Løse hylder  
 2 = Faste hyller                      3 = Løse hyller  
 2 = Fasta hyllor                      3 = Lösa hyllor  
 2 = Fixed shelves                      3 = Loose shelves  
 2 = Feste Böden                      3 = Umstellbare Böden



**Montering af indvendig gavl mod udvendig gavl**  
**Montering av innvendig gavl mot utvendig gavl**  
**Montering av invändig gavel mot utvändig gavel**  
**Fitting internal side panel to external side panel**  
**Montage der inneren Seitenwand an der äußeren Seitenwand**



**Ekstra tilbehør**  
**Ekstra tilbehør**  
**Extra tillbehör**  
**Optional accessory**  
**Sonderzubehör**



Indretning

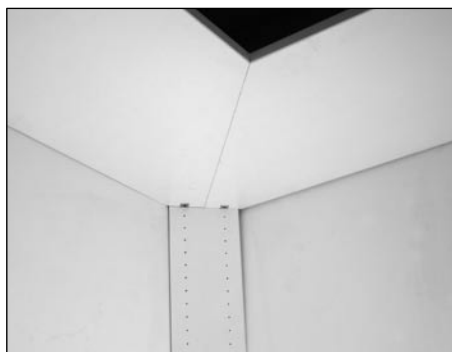
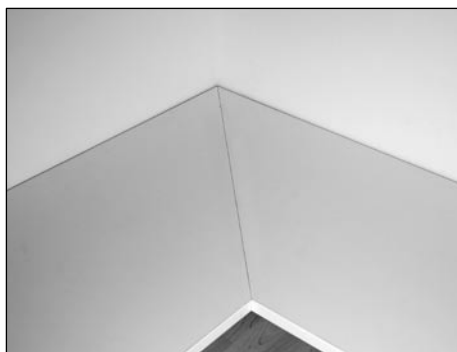
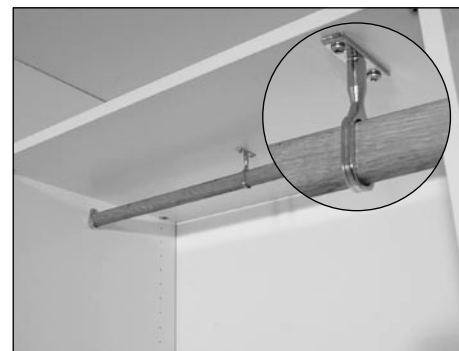
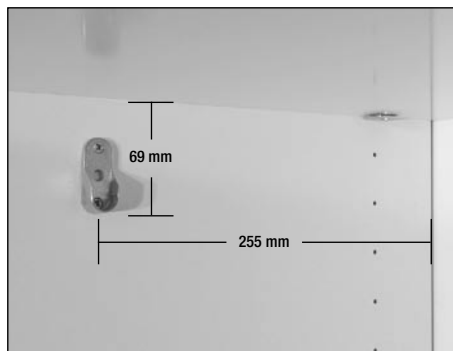
Innredning

Inredning

Interior layout

Einrichtung

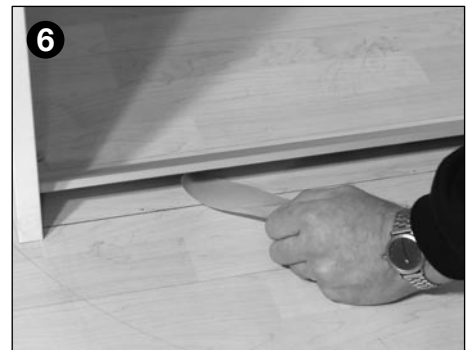
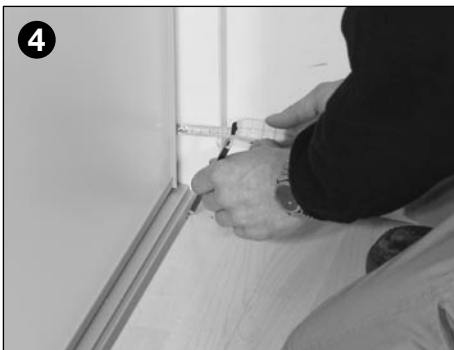
Bøjlestænger  
Garderobestænger  
Klädstänger  
Coat hanger rails  
Kleiderstangen



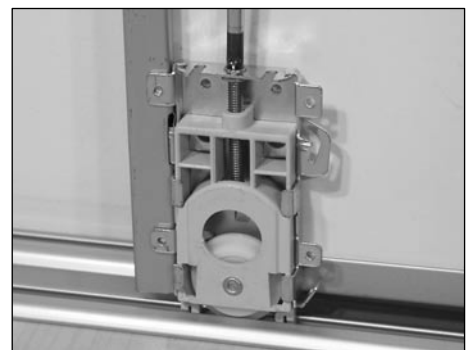
Montering af gulvskinne og døre  
Montering av gulvskinne og dører

Montering av golvskena och dörrar  
Fitting of floor rail and doors

Montage von Bodenschiene und Türen



Justering  
Justering  
Justering  
Alignment  
Justierung



## Montering af gulvskinne og døre

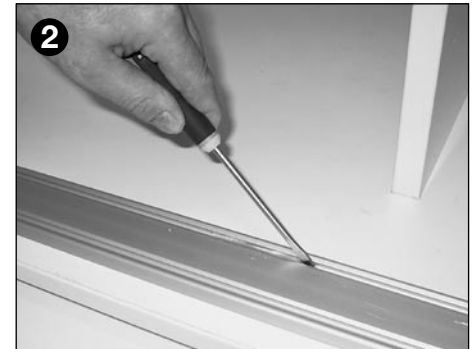
## Montering av gulvskinne og dører

## Montering av golvskena och dörrar

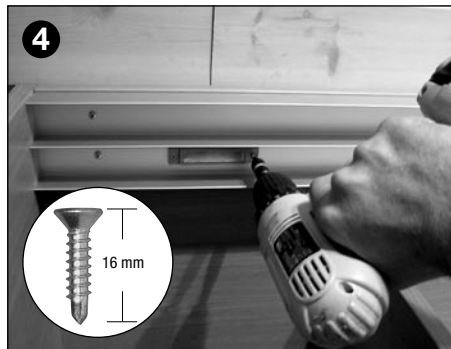
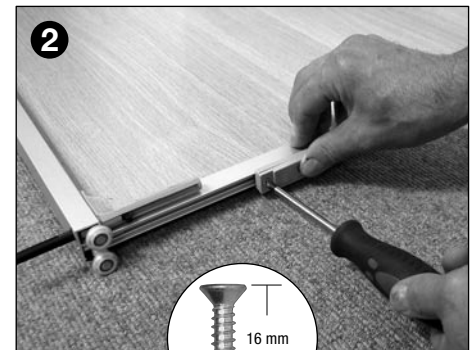
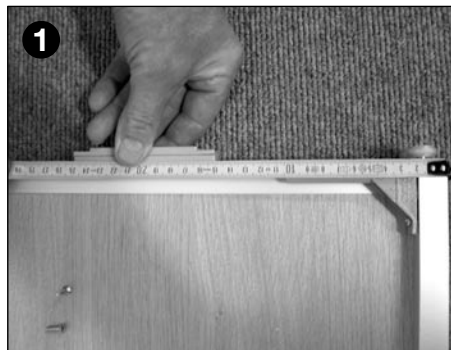
## Fitting of floor rail and doors

## Montage von Bodenschiene und Türen

Positionsstop, kun model Light/Comfort  
Posisjonsstopp, bare modell Light/Comfort  
Positionsstopp, endast modell Light/Comfort  
Position stop, only for model Light/Comfort  
Positionsstopp, nur Modell Light/Comfort



Positionsstop, kun model Lux  
Posisjonsstopp, bare modell Lux  
Positionsstopp, endast modell Lux  
Position stop, only for model Lux  
Positionsstopp, nur Modell Lux



Softluk, kun model Lux  
Softlukk, bare modell Lux  
Mjukstängning, endast modell Lux  
Soft-close, only for model Lux  
Schließdämpfung, nur Modell Lux

