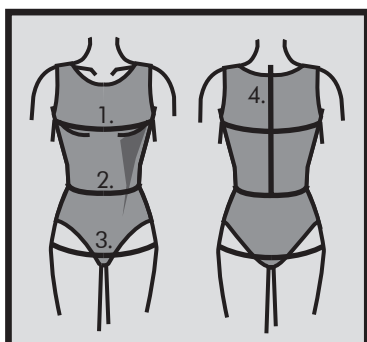


Beachten Sie bitte:
Die Schnittmusterteile enthalten deutsche
Übersetzungen.



Måltagning

- 1. Overvidde:** Største vandrette mål over brystet.
- 2. Taljevidde:** Taljens mål.
- 3. Hoftevidde:** Største vandrette mål over hoften ca. 21 cm nede fra taljen.
- 4. Ryghøjde:** Afstand fra øverste nakkevirvel til talje.

Målene tages som "tætte" mål udenpå underbeklædning. I mønstret er der indlagt bevægelsesvidde.

Måleskema, færdigmål og stofforbrug

Størrelse	34	36	38	40	42	44	46
Kropsmål:							
1. Overvidde	80	84	88	92	96	100	104
2. Taljevidde	62	66	70	74	78	82	86
3. Hoftevidde	88	92	96	100	104	108	112
4. Ryghøjde	39,5	40	40,5	41	41,5	42	42,5
Stof forbrug - 140 cm bredt							
A+B Kort model	170	170	175	175	235	235	240
C+D Lang model	225	225	230	230	270	270	275

Alle mål er i centimeter og kropsmål er baseret på en gennemsnitshøjde på 168 cm.

Øvrige materialer

- **Strygeindlæg** (Mieseline H410) til belægninger model A+B 100 cm/model C+D 130 cm .
- **Bånd til lukning:** Model A+C 180 cm/model B+D 120 cm (eller lav selv bånd af stoffet, køb da ekstra stof hertil).
- **Tråd.**

Materialeforslag

Modellen er beregnet til fast stof f.eks. uld, koft uld, bouclé, brokade, hør.

Silhouet

Taljeret jakke med krave ud i et med forstykket. Brystindsnit, 1 indsnit på forstykket, 2 indsnit på bagstykket, søm midt bag og lange ærmer.

Model A - Kort model med gennemskæringer forneden på ærmerne og bindebånd i taljen.

Model B - Kort model med lukning med bindebånd ved sidesømmen og en påsat lomme på højre forstykke.

Model C - Lang model med gennemskæringer forneden på ærmerne, bue forneden på bagstykket og bindebånd i taljen.

Model D - Lang model med lukning med bindebånd ved sidesømmen og en påsat lomme på højre forstykke.

Den rette størrelse

Efter du har taget dine mål, sammenligner du dem med ONION's måleskema og kan nu fastlægge, hvilken størrelse du skal bruge.

Ved valg af størrelse er følgende vigtigt:

- Kjoler, bluser, frakker og jakker vælges efter overvidden.
- Bukser og nederdele vælges ef-ter hoftevidden.

Færdige mål

