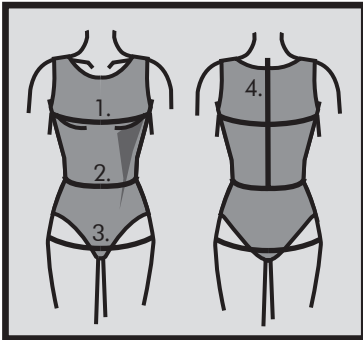


Beachten Sie bitte:
Die Schnittmusterteile enthalten deutsche
Übersetzungen.



Måltagning

- 1. Overvidde:** Største vandrette mål over brystet.
- 2. Taljevidde:** Taljens mål.
- 3. Hoftevidde:** Største vandrette mål over hoften ca. 21 cm nede fra taljen.
- 4. Ryghøjde:** Afstand fra øverste nakkevirvel til talje.

Målene tages som "tætte" mål uden på underbeklædning. I mønstreret er der indlagt bevægelsesvidde.

Måleskema, færdigmål og stofforbrug

| Størrelse | XS | S | M | L | XL |
|-----------------------------------|-----|-----|-----|------|-----|
| Kropsmål: | | | | | |
| 1. Overvidde | 84 | 90 | 96 | 102 | 108 |
| 2. Taljevidde | 66 | 72 | 78 | 84 | 90 |
| 3. Hoftevidde | 92 | 98 | 104 | 110 | 116 |
| 4. Ryghøjde | 40 | 41 | 42 | 42,5 | 43 |
| Stof forbrug 140 cm bredt: | | | | | |
| A + B | 210 | 210 | 215 | 225 | 235 |
| C parka-anorak | 215 | 220 | 220 | 230 | 235 |

Alle mål er i centimeter og kropsmål er baseret på en gennemsnitshøjde på 168 cm.

Øvrige materialer

- **Alle modeller:** 20 cm **lynlåse**, 60 cm strygeindlæg i hætteåbningens belægning, 55 cm **elastik** 1,5 cm bred elastik til ærmerne fornedet, **Tråd**.
- **Model A:** **Snøre** 210 cm til løbegang fornedet.
- **Model B:** **Snøre** 150 cm + 2 **snørehuller** til hætteåbningen, 10 cm strygeindlæg i hætteåbningens belægning.
- **Model C:** **Snøre** 180 cm til løbegangen i taljen.

Materialeforslag

Modellen er beregnet til fast stof, f.eks. vindtæt materiale, bævernylon, lærreds- eller uldkvalitet.

Silhouet

Anorak med bærestykke og hætte, hættepanel midt bag og belægning ved hætteåbningen. Læg mellem bærestykke og forstykke. Under lægget udvendig lomme med slidsindgang. Ærmer afsluttet med løbegang og elastik.

Model A: Med snøre fornedet, som bindes ved sidesøm-mene. **Idé modellen kan afsluttes med løbegang med 1,5 cm bred elastik.**

Model B: Snøre ved hættens og bue fornedet på bagstykket.

Model C: Parka-anorak (lang anorak) med indiv. løbegang og bindebånd i taljen.

Den rette størrelse

Efter du har taget dine mål, sam-menligner du dem med ONION's måleskema og kan nu fastlægge, hvilken størrelse du skal bruge.

Ved valg af størrelse er følgende vigtigt:

- Kjoler, bluser, frakker og jakker vælges efter overvidden.
- Bukser og nederdele vælges efter hoftevidden.

Færdige mål

