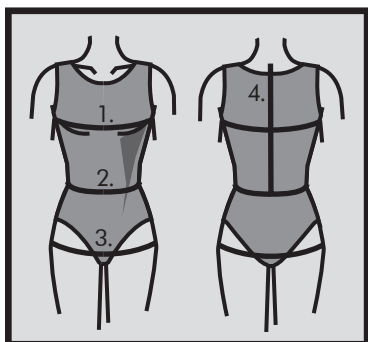


Beachten Sie bitte:  
Die Schnittmusterteile enthalten deutsche  
Übersetzungen.



### Måltagning

- 1. Overvidde:** Største vandrette mål over brystet.
- 2. Taljevidde:** Taljens mål.
- 3. Hoftevidde:** Største vandrette mål over hoften ca. 21 cm nede fra taljen.
- 4. Ryghøjde:** Afstand fra øverste nakkehvirvel til talje.

Målene tages som "tætte" mål udenpå underbeklædning. I mønstret er der indlagt bevægelsesvidde.

### Måleskema, færdigmål og stofforbrug

Størrelse	34	36	38	40	42	44	46	48
<b>Kropsmål:</b>								
1. Overvidde	80	84	88	92	96	100	104	108
2. Taljevidde	62	66	70	74	78	82	86	90
3. Hoftevidde	88	92	96	100	104	108	112	116
4. Ryghøjde	39,5	40	40,5	41	41,5	42	42,5	42,5
<b>Stof forbrug - 140 cm bredt</b>								
A+B lang	295	295	300	300	305	305	310	310
C kort	260	260	265	265	265	265	270	270

Alle mål er i centimeter og kropsmål er baseret på en gennemsnitshøjde på 168 cm.

### Øvrige materialer

Model A lang model/model B med bæltestykker/model C kort model: 8/10/7 **knapper** til lukning, model A+B: 125 cm/model C: 110 cm **strygeindlæg** til belægninger + **Tråd**.

### Materialeforslag

Modellen er beregnet til fast stof f.eks. en uldkvalitet, uldfilt, eller en kraftig lærredskvalitet.

### Silhouet

Taljeret jakke med nogen vidde forneden, knaplukning og 2 sømsærme. Kraven går ud i ét med henholdsvis forstykkerne og bagstykket. Indsnit ved kraven på bagstykkerne. Flotte gennemskæringslinier på forstykket og bagstykket og søm midt bag. Sidestykkerne er skåret i taljelinien. Jakkens forkant bearbejdes med en forkantsbelægning. Jakken er lavet uden foer, men kan fint foeres.

**Model A+B:** Lang model.

**Model C:** Kort model.

**Model A+C:** Med store lommer og lommeklapper på forstykket.

**Model B:** Bæltestykker med knap på bagstykkerne.

### Den rette størrelse

Efter du har taget dine mål, sammenligner du dem med ONION's måleskema og kan nu fastlægge, hvilken størrelse du skal bruge.

**Ved valg af størrelse er følgende vigtigt:**

- Kjoler, bluser, frakker og jakker vælges efter overvidden.
- Bukser og nederdele vælges efter hoftevidden.

### Færdige mål

