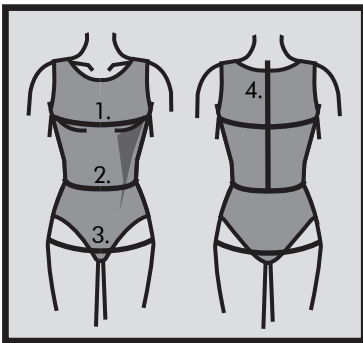


Beachten Sie bitte:
Die Schnittmusterteile enthalten deutsche
Übersetzungen.



Måltagning

- 1. Overvidde:** Største vandrette mål over brystet.
- 2. Taljevidde:** Taljens mål.
- 3. Hoftavidde:** Største vandrette mål over hoften ca. 21 cm nede fra taljen.
- 4. Ryghøjde:** Afstand fra øverste nakkehvirvel til talje.

Målene tages som "tætte" mål uden på underbeklædning. I mønstret er der indlagt bevægelsesvidde.

Måleskema, færdigmål og stofforbrug

Størrelse	34	36	38	40	42	44	46
Kropsmål:							
1. Overvidde	80	84	88	92	96	100	104
2. Taljevidde	62	66	70	74	78	82	86
3. Hoftavidde	88	92	96	100	104	108	112
4. Ryghøjde	39,5	40	40,5	41	41,5	42	42,5
Stof forbrug - 140 cm bredt							
A Midi lgd.	145	145	145	150	150	170	185
B flæse+ lange ærmer	230	230	230	235	235	235	240
C med bue	165	165	170	185	195	210	220
D 2. flæser	225	225	225	230	230	230	235

Ovenstående stofberegning er baseret på at alle mønsterdele ligger i samme retning. Alle mål er i centimeter og kropsmål er baseret på en gennemsnitshøjde på 168 cm.

Øvrige materialer

- **Alle modeller:** 140 cm **bånd** til bindebånd ved halsudskaeringen + 50 cm **elastik** ca. 0,5 cm bred til løbegang fornedden ved ærmerne.
- **Model A:** 15 cm **strygeindlæg** (Vlieseline H180) til slidsens belægning.
- **Model C+D:** 240 cm **ekstra bånd** til bagstykkets bindebånd.

Materialeforslag

Modellen er beregnet til faststof f.eks. let viscose-, chiffon-, hør-, silke- eller en bomulds kvalitet.

Silhouet

Kjole med empireoverskæring og raglanærmer med rynk fornedden. Bred halsudskaering med løbegang med snøre. Kjølens bærestykke rynkes på kjølens underste del.

Model A - Midi længde og med slids midt for.

Model B - Midi længde, lange ærmer og bred flæse fornedden

Model C+D - Lang model og snøre på bagstykket (hermed kan kjolen gøres mere taljeret). **Model C:** Med buet kant fornedden. **Model D:** Med 2 brede flæser fornedden.

Den rette størrelse

Efter du har taget dine mål, sammenligner du dem med ONION's måleskema og kan nu fastlægge, hvilken størrelse du skal bruge.

Ved valg af størrelse er følgende vigtigt:

- Kjoler, bluser, frakker og jakker vælges efter overvidden.
- Bukser og nederdele vælges efter hoftevidden.

Færdige mål

