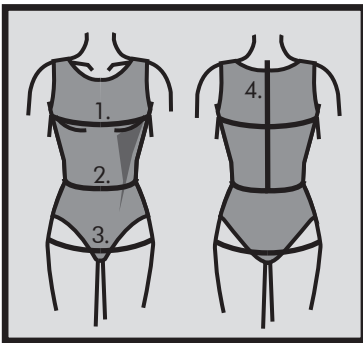


Beachten Sie bitte:  
Die Schnittmusterteile enthalten deutsche  
Übersetzungen.



### Måltagning

- 1. Overvidde:** Største vandrette mål over brystet.
- 2. Taljevidde:** Taljens mål.
- 3. Hoftavidde:** Største vandrette mål over hofte ca. 21 cm nede fra taljen.
- 4. Ryghøjde:** Afstand fra øverste nakkehvirvel til talje.

Målene tages som "tætte" mål uden på underbeklædning. I mønstreret er der indlagt bevægelsesvidde.

### Måleskema, færdigmål og stofforbrug

Størrelse	XS	S	M	L	XL
<b>Kropsmål:</b>					
1. Overvidde	84	90	96	102	108
2. Taljevidde	66	72	78	84	90
3. Hoftavidde	92	98	104	110	116
4. Ryghøjde	40	41	42	42,5	43
<b>Stof forbrug 140 cm bredt:</b>					
A+B Top	150	150	155	160	165
C Mini, korte ærm.	150	155	160	165	170
D Midi, langeærm.	205	205	210	210	210

Alle mål er i centimeter og kropsmål er baseret på en gennemsnitshøjde på 168 cm.

### Øvrige materialer

- Alle modeller: **Tvillingenål** til stretchstof (til oplægning) & **tråd**.
- Model B+D/C: **30 cm /40 cm englehud (tynd smal elastik)** til rynke-effekt ved overdelens forstykke + ved model C, rynk ved gennemskæringslinien på bagstykket.

### Materialeforslag

Modellerne er beregnet til strikstof (strikkstoffet skal være af elastisk kvalitet).

Halsudskærings kant og ærmernes kant laves af toppens stof.

### Silhouet

Model A+B kropsnær top / Model C+D kjole hvor overdelen, underdelen går ud i let A-facon, 2 læg ved forstykkets under-del. Gennemskæring under brystet og på forstykket er binde-båndet syet med i sømmen her. Åben rund halsudskæring med kant, som laves af stoffet.

**Model C:** Kjole mini længde. **Model D:** Kjole midi længde.

**Model A+C:** Med korte ærmer med kant forneden. **Model B+D:** Med lange ærmer med kant forneden. **Model B+C+D:**

Med rynke-effekt ved overdelen. **Model C:** Med rynke-effekt midt bag i gennemskæringslinien.

### Den rette størrelse

Efter du har taget dine mål, sammenligner du dem med ONION's måleskema og kan nu fastlægge, hvilken størrelse du skal bruge.

Ved valg af størrelse er følgende vigtigt:

- Kjoler, bluser, frakker og jakker vælges efter overvidden.
- Bukser og nederdele vælges efter hoftevidden.

### Færdige mål

Model A+B: 59 cm - 62 cm  
Model C: 92 cm - 95 cm  
Model D: 104 cm - 107 cm

