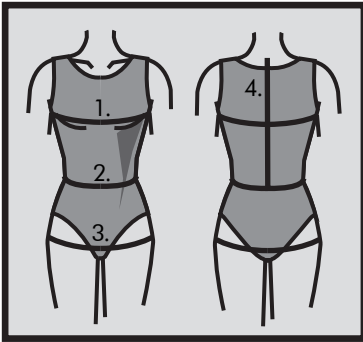


Beachten Sie bitte:  
Die Schnittmusterteile enthalten deutsche  
Übersetzungen.



### Måltagning

- 1. Overvidde:** Største vandrette mål over brystet.
- 2. Taljevidde:** Taljens mål.
- 3. Hoftavidde:** Største vandrette mål over hoften ca. 21 cm nede fra taljen.
- 4. Ryghøjde:** Afstand fra øverste nakkehvirvel til talje.

Målene tages som "tætte" mål udenpå underbeklædning. I mønstreret er der indlagt bevægelsesvidde.

### Måleskema, færdigmål og stofforbrug

Størrelse	XS	S	M	L	XL
<b>Kropsmål:</b>					
1. Overvidde	84	90	96	102	108
2. Taljevidde	66	72	78	84	90
3. Hoftavidde	92	98	104	110	116
4. Ryghøjde	40	41	42	42,5	43
<b>Stof forbrug 140 cm bredt:</b>					
A+B midi lgd.	210	210	210	210	210
C+D m. volant	295	295	295	300	300
E+F maxi lgd.	250	250	250	250	250

Alle mål er i centimeter og kropsmål er baseret på en gennemsnitshøjde på 168 cm.

### Øvrige materialer

- **Model B+D+E:** 3 meter *bånd* ca. 1 cm bred til bindebånd i empirelinien.
- **Alle modeller:** 10 cm *strygeindlæg* ærmegabsbelægninger, *tråd*.

### Materialeforslag

Modellerne er beregnet til fast stof, som falder godt f.eks. en tynd bomuld, -silke, -viscose eller chiffon.

### Silhouet

Stropekjole med løbegang foroven på for- og bagstykket. Bindebåndet trækkes gennem løbegangene og bindes på den ene skulder.

**Model B+D+F:** Empire-stropekjole med lange bindebånd som syes fast ved sidesømmene. Herved får modellen mere facon.

**Model A+B+C+D:** Midi længde

**Model E+F:** Maxi længde

**Model C+D:** Afsluttet med bred volant forned.

**Model D:** Med volantikant som syes fast på forstykket foroven.

### Den rette størrelse

Efter du har taget dine mål, sammenligner du dem med ONION's måleskema og kan nu fastlægge, hvilken størrelse du skal bruge.

Ved valg af størrelse er følgende vigtigt:

- Kjoler, bluser, frakker og jakker vælges efter overvidden.

- Bukser og nederdele vælges efter hoftevidden.

### Færdige mål

Model A+B+C+D: 91 cm - 94 cm  
Model E+F: 111 cm - 114 cm

