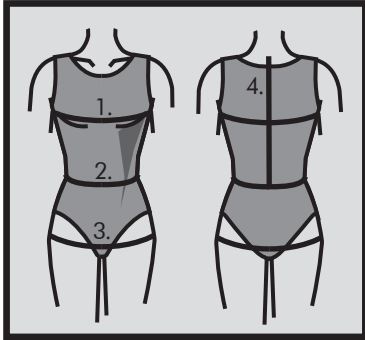


Beachten Sie bitte:
Die Schnittmustererteile enthalten deutsche
Übersetzungen.



Måltagning

- 1. Overvidde:** Største vandrette mål over brystet.
- 2. Taljevidde:** Taljens mål.
- 3. Hoftavidde:** Største vandrette mål over hoften ca. 21 cm nede fra taljen.
- 4. Ryghøjde:** Afstand fra øverste nakkehvirvel til talje.

Målene tages som "tætte" mål udenpå underbeklædning. I mønstret er der indlagt bevægelsesvidde.

Måleskema, færdigmål og stofforbrug

Størrelse	34	36	38	40	42	44	46	48
Kropsmål:								
1. Overvidde	80	84	88	92	96	100	104	108
2. Taljevidde	62	66	70	74	78	82	86	90
3. Hoftavidde	88	92	96	100	104	108	112	116
4. Ryghøjde	39,5	40	40,5	41	41,5	42	42,5	42,5
Stof forbrug - 140 cm bredt								
A+C+D+E	210	210	210	215	215	215	220	220
B m. bånd	240	240	240	245	245	245	250	250

Alle mål er i centimeter og kropsmål er baseret på en gennemsnitshøjde på 168 cm.

Øvrige materialer

- **Alle modeller:** 20 cm **strygeindlæg** til halsbelægningen, 50 cm **lynlås 2** (syes modellen i strik stof kan lynlåsen undlades), **tråd**.

Materialeforslag

Modellen er beregnet til fast og stik stof f.eks. bomuld, viscose, silke eller stretch velour(strik stof).

Silhouet

Figursyet raglanærme kjole med rund hals, hvor underdelen er i let A-facon. Brystindsnit på forstykket. Indsnit på bagstykkerne og søm midt bag med lynlås.

Tip! syes kjolen i strikstof og ønskes den mere kropsnær, kan du vælge den en halv til en hel størrelse mindre - mål mønsterdelene.

Model A-D: 3/4 lange svajærmer.

Model B: Med bindebånd på bagstykket i empirelinien, som giver kjolen ekstra facon.

Model C: Halshul med slids midt for.

Model D: Med lommer på forstykket.

Model E: 3/4 lange poseærmer afsluttet med kant forneden.

Den rette størrelse

Efter du har taget dine mål, sammenligner du dem med ONION's måleskema og kan nu fastlægge, hvilken størrelse du skal bruge.

Ved valg af størrelse er følgende vigtigt:

- Kjoler, bluser, frakker og jakker vælges efter overvidden.
- Bukser og nederdele vælges efter hoftevidden.

Færdige mål

