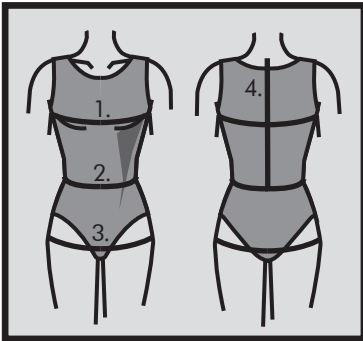


Kjole med rullekrave /slids, til strikstof 2040

Beachten Sie bitte:
Die Schnittmusterteile enthalten deutsche Übersetzungen.



Måltagning

- 1. Overvidde:** Største vandrette mål over brystet.
- 2. Taljevidde:** Taljens mål.
- 3. Hoftevidde:** Største vandrette mål over hoften ca. 21 cm nede fra taljen.
- 4. Ryghøjde:** Afstand fra øverste nakkehvirvel til talje.

Målene tages som "tætte" mål udenpå underbeklædning. I mønstreret er der indlagt bevægelsesvidde.

Måleskema, færdigmål og stofforbrug

Størrelse	XS	S	M	L	XL
Kropsmål:					
1. Overvidde	84	90	96	102	108
2. Taljevidde	66	72	78	84	90
3. Hoftevidde	92	98	104	110	116
4. Ryghøjde	40	41	42	42,5	43
Stof forbrug 140 cm bredt:					
Model A+B, kort	155	155	155	160	160
Model C+D, maxi	190	190	190	195	195

Alle mål er i centimeter og kropsmål er baseret på en gennemsnitshøjde på 168 cm.

Øvrige materialer

- **Alle modeller:** 4 mm *Tvillingenål* til stretchstof (til oplægning) & *tråd*.
- **Model B+D:** 35 cm *strygeindlæg* til belægning ved slidsen midt for.

Materialeforslag

Modellerne er beregnet til strikstof (strikstoffet skal være af elastisk kvalitet), f.eks. en viscose jersey.

Silhouet

Figursyet kjole til strikstof, med gennemskæring i taljen på bagstykket og søm midt bag på bagstykkets overdel - dette snit gør, at modellen får en meget flot ryg. Brystindsnit ved ærmegabet og slankt 3/4 langt ærme.

Bemærk! Mønsterdelene er mindre, eller lige med det angivne kropsmål i måleskemaet, da modellen er beregnet til elastisk strikstof.

Model A+C: Med bredt halshul og rullekrave, som foldes dobbelt. Kraven får herved et flot draperet look.

Model B+D: Flot åben slids ved halshullet, midt for.

Model A+B: Kjole i kort længde.

Model C+D: Kjole i maxi længde.

Den rette størrelse

Efter du har taget dine mål, sammenligner du dem med ONION's måleskema og kan nu fastlægge, hvilken størrelse du skal bruge.

Ved valg af størrelse er følgende vigtigt:

- Kjoler, bluser, frakker og jakker vælges efter overvidden.
- Bukser og nederdele vælges efter hoftevidden.

Færdige mål

