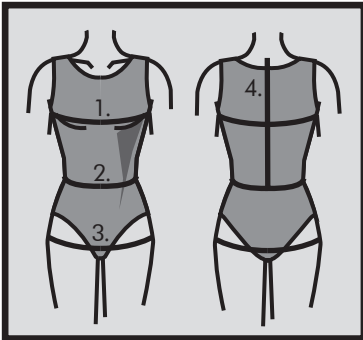


Beachten Sie bitte:
Die Schnittmustererteile enthalten deutsche
Übersetzungen.



Måltagning

- 1. Overvidde:** Største vandrette mål over brystet.
- 2. Taljevidde:** Taljens mål.
- 3. Hoftevidde:** Største vandrette mål over hoften ca. 21 cm nede fra taljen.
- 4. Ryghøjde:** Afstand fra øverste nakkehvirvel til talje.

Målene tages som "tætte" mål uden på underbeklædning. I mønstreret er der indlagt bevægelsesvidde.

Måleskema, færdigmål og stofforbrug

Størrelse	XS	S	M	L	XL
Kropsmål:					
1. Overvidde	84	90	96	102	108
2. Taljevidde	66	72	78	84	90
3. Hoftevidde	92	98	104	110	116
4. Ryghøjde	40	41	42	42,5	43
Stof forbrug 140 cm bredt:					
*Fast stof A	195	205	215	225	230
*Fast stof B	170	180	185	190	200
*Fast stof C	190	195	200	210	215
*Fast stof D	230	235	250	265	280
Strik stof A	250	210	210	215	220
Strik stof B	155	155	160	160	160
Strik stof C	220	225	225	230	230
Strik stof D	235	240	240	245	245

Alle mål er i centimeter og kropsmål er baseret på en gennemsnitshøjde på 168 cm.

Øvrige materialer

- **Alle modeller:** 10 cm *strygeindlæg* til nakkebelægningen og *tråd*. Syes modellerne i strikstof, så en *tvillingenål* til oplægning.
- **Model D:** 180 cm *bånd* til løbegangen.

Materialeforslag

Modellerne kan både syes i fast- og strikstof. Ved faststof f.eks. en tynd bomuld, silke eller viscose. Ved strikstof f.eks. en viscosejersey kvalitet.

Silhouet

Løs tunika/top/kort kjole med vandfald på forstykket og korte vingearmer, som går ud i'et ved henholdsvis for- og bagstykket. *Syet modellerne i fast stof, klippes for- og bagstykket med skråtrådretning, så vandfaldet falder rigtigt.

Model A+C: Tunika/kort kjole.

Model B: Top.

Model C+D: Læg ved hver skulder.

Model C: Med gennemskæringskant fornedet.

Model D: Kort kjole med løbegang og bindebånd.

ONION ApS
Bøssebjerg 3
4500 Nykøbing Sj
Denmark
Find inspiration på ONION's homepage: www.onion.dk

Den rette størrelse

Efter du har taget dine mål, sammenligner du dem med ONION's måleskema og kan nu fastlægge, hvilken størrelse du skal bruge.

Ved valg af størrelse er følgende vigtigt:

- Kjoler, bluser, frakker og jakker vælges efter overvidden.
- Bukser og nederdele vælges efter hoftevidden.

Færdige mål

