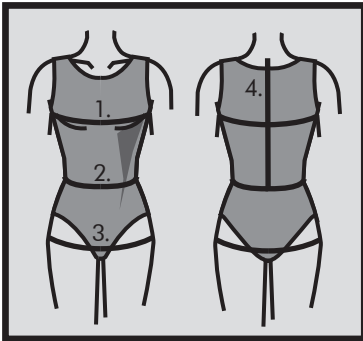


Beachten Sie bitte:  
Die Schnittmusterteile enthalten deutsche  
Übersetzungen.



### Måltagning

- 1. Overvidde:** Største vandrette mål over brystet.
- 2. Taljevidde:** Taljens mål.
- 3. Hoftavidde:** Største vandrette mål over hofte ca. 21 cm nede fra taljen.
- 4. Ryghøjde:** Afstand fra øverste nakkehvirvel til talje.

Målene tages som "tætte" mål uden på underbeklædning. I mønstreret er der indlagt bevægelsesvidde.

### Måleskema, færdigmål og stofforbrug

Størrelse	34	36	38	40	42	44	46	48
<b>Kropsmål:</b>								
1. Overvidde	80	84	88	92	96	100	104	108
2. Taljevidde	62	66	70	74	78	82	86	90
3. Hoftavidde	88	92	96	100	104	108	112	116
4. Ryghøjde	39,5	40	40,5	41	41,5	42	42,5	42,5
<b>Stof forbrug - 140 cm bredt</b>								
Model A	200	200	205	205	205	210	210	210
Model B+C	185	185	190	190	190	195	195	195

Alle mål er i centimeter og kropsmål er baseret på en gennemsnitshøjde på 168 cm.

### Øvrige materialer

- Alle modeller: 4 mm *Tvillingenål* til stretchstof & *tråd*.
- Model C: 30 cm *elastik* 0,5 cm bred til rynke-effekt.

### Materialeforslag

Modellerne er beregnet til strikstof (strikstoffet skal være af elastisk kvalitet med f.eks. lycra ), f.eks. en viscose jersey eller courtelle jersey med stretch.

### Silhouet

Figursyet kjole med V-hals, raglanærmer med sidepanel, søm midt bag og med sidepaneler. Sidepanelerne er smale, da de er trukket lidt ind mod sidesømmene, så de herved kan mødes med ærmernes sidepaneler ved raglansømmene. Halsen afsluttes med kant klippet af modellens stof. Raglanærmerne er med søm fra skulderen.

**Kjolens overdel er beregnet til at være tætsiddende.**

**Bemærk!** Nogen steder er mønsterdelene mindre end angivne kropsmål i måleskemaet, da modellen er beregnet til elastisk strikstof.

**Model A:** Lange ærmer med manchet fornedet.

**Model B+C:** Med lange ærmer.

**Model B:** Med gennemskæringslinien i taljen på for- og bagstykket.

**Model C:** Med rynke-effekt ved sidesømmene.

### Den rette størrelse

Efter du har taget dine mål, sammenligner du dem med ONION's måleskema og kan nu fastlægge, hvilken størrelse du skal bruge.

**Ved valg af størrelse er følgende vigtigt:**

- Kjoler, bluser, frakker og jakker vælges efter overvidden.
- Bukser og nederdele vælges efter hoftevidden.

### Færdige mål

