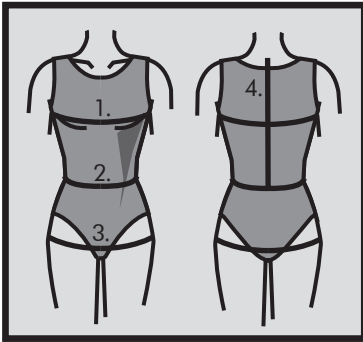


# Kort kjole m. Dolman- ærme, til strikstof **2061**

Beachten Sie bitte:  
Die Schnittmustererteile enthalten deutsche  
Übersetzungen.



## Måltagning

- 1. Overvidde:** Største vandrette mål over brystet.
- 2. Taljevidde:** Taljens mål.
- 3. Hoftavidde:** Største vandrette mål over hoften ca. 21 cm nede fra taljen.
- 4. Ryghøjde:** Afstand fra øverste nakkehvirvel til talje.

Målene tages som "tætte" mål uden på underbeklædning. I mønstreret er der indlagt bevægelsesvidde.

## Måleskema, færdigmål og stofforbrug

Størrelse	XS	S	M	L	XL
<b>Kropsmål:</b>					
1. Overvidde	84	90	96	102	108
2. Taljevidde	66	72	78	84	90
3. Hoftavidde	92	98	104	110	116
4. Ryghøjde	40	41	42	42,5	43
<b>Stof forbrug 140 cm bredt:</b>					
Model A & B	210	210	215	215	220
Model C/skulderdel	190/30	190/30	190/30	195/30	195/30

Alle mål er i centimeter og kropsmål er baseret på en gennemsnitshøjde på 168 cm.

## Øvrige materialer

- Alle modeller: 4 mm **Tvillingenål** til stretchstof (til oplægning) & **tråd**.

## Materialeforslag

Modellerne er beregnet til strikstof, f.eks. en viscose jersey eller en tynd isoli.

## Silhouet

Kort kjole med bådhalshals og halskant af modellens stof, Dolmanærmer og lange smalle ærmemanchetter. Modellen er smal forneden, hvilket giver modellen et raffineret snit - i let oversize-look.

**Model B:** Med V-udskæring på bagstykket og bindebånd (båndet giver en fin detalje og samtidig holdes udskæringen på plads)

**Model C:** Med skulderindsatser, som fortsætter henover ryggen på bagstykket - flot til transparent stof og med buet kant forneden.

## Den rette størrelse

Efter du har taget dine mål, sammenligner du dem med ONION's måleskema og kan nu fastlægge, hvilken størrelse du skal bruge.

Ved valg af størrelse er følgende vigtigt:

- Kjoler, bluser, frakker og jakker vælges efter overvidden.
- Bukser og nederdele vælges efter hoftevidden.

## Færdige mål

