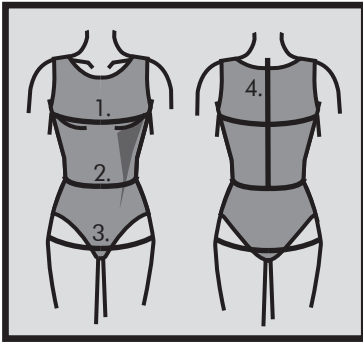


Kjole i skulptureltsnit til strikstof 2062

Beachten Sie bitte:
Die Schnittmusterenteile enthalten deutsche Übersetzungen.



Måltagning

- 1. Overvidde:** Største vandrette mål over brystet.
- 2. Taljevidde:** Taljens mål.
- 3. Hoftevidde:** Største vandrette mål over hoften ca. 21 cm nede fra taljen.
- 4. Ryghøjde:** Afstand fra øverste nakkevirvel til talje.

Målene tages som "tætte" mål uden på underbeklædning. I mønstreret er der indlagt bevægelsesvidde.

Måleskema, færdigmål og stofforbrug

Størrelse	XS	S	M	L	XL
Kropsmål:					
1. Overvidde	84	90	96	102	108
2. Taljevidde	66	72	78	84	90
3. Hoftevidde	92	98	104	110	116
4. Ryghøjde	40	41	42	42,5	43
Stof forbrug 140 cm bredt:					
Model A+B	170	175	175	175	180
Model C	155	160	160	160	165

Alle mål er i centimeter og kropsmål er baseret på en gennemsnitshøjde på 168 cm.

Øvrige materialer

- Alle modeller: 4 mm *Tvillingenål* til stretchstof + *tråd*.

Materialeforslag

Modellerne er beregnet til strikstof (strikstoffet skal være af elastisk kvalitet), f.eks. en viscose jersey.

Model C: 35 cm elastiskblonde stof til indsatsen ved V-udskæringen på bagstykket.

Silhouet

Figursyet kjole med skulpturelle panelsømme med påsatte ærmer, søm midt bag og bådhals som afsluttes med kant i modellens stof. Sidestykke i hel del (ingen sidesøm).

Tip! Ønsker du halsudskæringen anderledes, f.eks. mere udringet, er det meget let. Klip halshullet til den ønskede udformning og tilret herefter halskanten.

Bemærk! Mønsterdelen er mindre end angivne kropsmål i måleskemaet, da modellen er beregnet til elastisk strikstof.

Model A+B: Lange ærmer.

Model C: 3/4 lange ærmer.

Model B+C: Med V-udskæring på bagstykket. C: Med blonde-indsats i V-udskæringen.

Den rette størrelse

Efter du har taget dine mål, sammenligner du dem med ONION's måleskema og kan nu fastlægge, hvilken størrelse du skal bruge.

Ved valg af størrelse er følgende vigtigt:

- Kjoler, bluser, frakker og jakker vælges efter overvidden.
- Bukser og nederdele vælges efter hoftevidden.

Færdige mål

