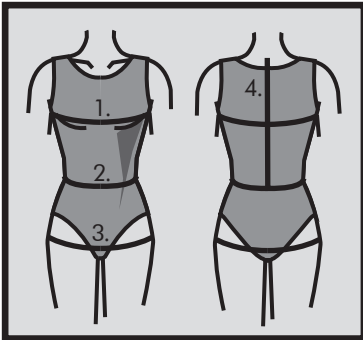


Beachten Sie bitte:
Die Schnittmustererteile enthalten deutsche
Übersetzungen.



Måltagning

- 1. Overvidde:** Største vandrette mål over brystet.
- 2. Taljevidde:** Taljens mål.
- 3. Hoftevidde:** Største vandrette mål over hoften ca. 21 cm nede fra taljen.
- 4. Ryghøjde:** Afstand fra øverste nakkehvirvel til talje.

Målene tages som "tætte" mål uden på underbeklædning. I mønstreret er der indlagt bevægelsesvidde.

Måleskema, færdigmål og stofforbrug

Størrelse	34	36	38	40	42	44	46	48
Kropsmål:								
1. Overvidde	80	84	88	92	96	100	104	108
2. Taljevidde	62	66	70	74	78	82	86	90
3. Hoftevidde	88	92	96	100	104	108	112	116
4. Ryghøjde	39,5	40	40,5	41	41,5	42	42,5	42,5
Stof forbrug - 140 cm bredt								
A m. rib	135	135	135	135	185	185	185	185
B m. rynk	155	155	155	155	210	210	210	210
C m. sidepanel	140	140	140	140	195	210	220	230

Alle mål er i centimeter og kropsmål er baseret på en gennemsnitshøjde på 168 cm.

Øvrige materialer

- **Model A+B+C:** 90 cm **elastik**, 3 cm bred, til taljens løbegang, 4 mm **Tvillingenål** til oplægning + **tråd**.
- **Model A:** 180 cm **bånd** til taljens løbegang + **tråd**.
- **Model A:** 25 cm **rib eller elastisk strikstof**, til mancherterne.
- **Model B:** 60 cm elastik ca. 0,5 cm bred, til rynkeeffekt fornedet ved buksebenene.

Materialeforslag

Modellerne er beregnet til strikstof, f.eks. en viscose jersey, courtelle jersey, isoli eller stretch velour.

Silhouet

Buks med løbegang i taljen og skrålommer. Modellerne er beregnet til at være tætsiddende, med smal fodvidde fornedet.

Bemærk! Nogen steder er mønsterdelene mindre end angivne kropsmål i måleskemaet, da modellen er beregnet til strikstof.

Model A+B: Med skrålommer.

Model A: Med bred dobbelt manchet fornedet ved buksebenene og bindebånd i taljen.

Model B: Med rynke-effekt fornedet ved de udv. og indv. sidesøm.

Model C: Med sidestykke.

Den rette størrelse

Efter du har taget dine mål, sammenligner du dem med ONION's måleskema og kan nu fastlægge, hvilken størrelse du skal bruge.

Ved valg af størrelse er følgende vigtigt:

- Kjoler, bluser, frakker og jakker vælges efter overvidden.
- Bukser og nederdele vælges efter hoftevidden.

Færdige mål

