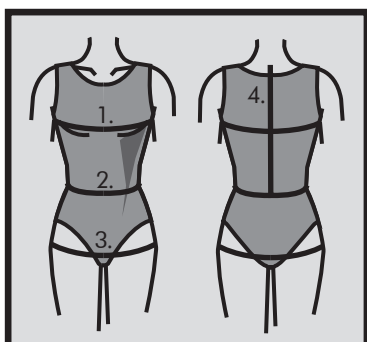


Beachten Sie bitte:
Die Schnittmusterteile enthalten deutsche
Übersetzungen.



Måltagning

- 1. Overvidde:** Største vandrette mål over brystet.
- 2. Taljevidde:** Taljens mål.
- 3. Hoftesvidde:** Største vandrette mål over hoften ca. 21 cm nede fra taljen.
- 4. Ryghøjde:** Afstand fra øverste nakkehvirvel til talje.

Målene tages som "tætte" mål uden på underbeklædning. I mønstreret er der indlagt bevægelsesvidde.

Måleskema, færdigmål og stofforbrug

Størrelse	XS	S	M	L	XL
Kropsmål:					
1. Overvidde	84	90	96	102	108
2. Taljevidde	66	72	78	84	90
3. Hoftesvidde	92	98	104	110	116
4. Ryghøjde	40	41	42	42,5	43
Stof forbrug 140 cm bredt:					
A+B vingearmer	70	70	70	135	135
C vingearmer/rib*	50/30	50/30	50/30	95/30	95/30
D vandfald	125	125	125	125	125
E vandfald	100	100	100	100	100
F bindbånd	135	135	135	135	135
E bindbånd	125	125	125	125	125

Alle mål er i centimeter og kropsmål er baseret på en gennemsnitshøjde på 168 cm.

* Stoffeberegningen til ribkanten er baseret på en 90 cm bred rib.

Øvrige materialer

- Alle modeller: 4 mm *Tvillingenål* til stretchstof (til oplægning) & *tråd*.
- Model D+E: 40 cm *foldeelastik* til forarbejdning af bag-stykkets nakke.
- Model F: 40 cm *elastik* 1 cm bredt til poseærmerne.

Materialeforslag

Modellerne er beregnet til strikstof (strikstoffet skal være af elastisk kvalitet).

Model A+B+C: Halsudskæringen kantes med en smal kant, lavet af toppens stof.

Silhouet

Kropsnære toppe.

Model A+B+C: Med vingearmer. **Model A:** V-udskæring på for- og bagstykket og buet kant forned. **Model B:** V-udskæring på forstykket. **Model C:** V-udskæring på for- og bagstykket og afsluttet med bred ribkant forned.

Model D+E: Med drapering ved forstykkets halsudskæring.

Model D: 3/4 lange ærmer. **Model E:** Korte ærmer.

Den rette størrelse

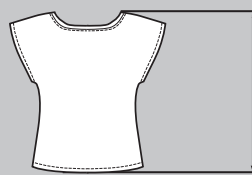
Efter du har taget dine mål, sam-menligner du dem med ONION's måleskema og kan nu fastlægge, hvilken størrelse du skal bruge.

Ved valg af størrelse er følgende vigtigt:

- Kjoler, bluser, frakker og jakker vælges efter overvidden.
- Bukser og nederdele vælges efter hoftevidden.

Færdige mål

Model A+B: 55 cm - 59 cm
Model C: 50 cm - 54 cm
Model D+E: 56 cm - 59 cm
Model F+G: 55 cm - 57 cm



Model F+G: Med ståkrave, bindebånd på forstykket (bindebånd går ud i ét med forstykket) & søm midt for. **NB!** Halsudskæringen & bindebånd er beregnet til en rå forarbejdning med en overlock søm eller en zig zag sting. **Model F:** Med lange poseærmer. **Model G:** med 3/4 lange ærmer