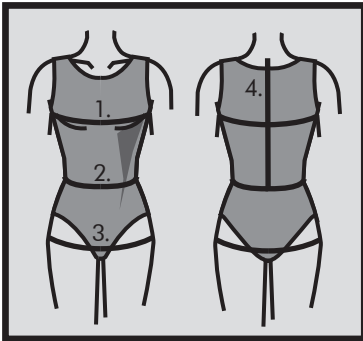


Beachten Sie bitte:
Die Schnittmusterteile enthalten deutsche
Übersetzungen.



Måltagning

- 1. Overvidde:** Største vandrette mål over brystet.
- 2. Taljevidde:** Taljens mål.
- 3. Hoftevidde:** Største vandrette mål over hoften ca. 21 cm nede fra taljen.
- 4. Ryghøjde:** Afstand fra øverste nakkehvirvel til talje.

Målene tages som "tætte" mål uden på underbeklædning. I mønstreret er der indlagt bevægelsesvidde.

Måleskema, færdigmål og stofforbrug

Størrelse	XS	S	M	L	XL
Kropsmål:					
1. Overvidde	84	90	96	102	108
2. Taljevidde	66	72	78	84	90
3. Hoftevidde	92	98	104	110	116
4. Ryghøjde	40	41	42	42,5	43
Stof forbrug 140 cm bredt:					
A+C	175	180	180	180	185
B+D	200	205	205	210	210

Alle mål er i centimeter og kropsmål er baseret på en gennemsnitshøjde på 168 cm.

Øvrige materialer

- **Alle modeller:** 30 cm *strygeindlæg* til krave og halsbelægningen og *Tråd*.

Materialeforslag

Modellerne er beregnet til fast stof, f.eks. en tynd bomuld, silke eller viscose. Modellen kan også laves i strikstof f. eks. en jersey kvalitet med viscose, vælg da en størrelse mindre.

Silhouet

Oversize tunika med slids midt for og kinakrave. Dybt ærmegab, som går ud i'et med henholdsvis for- og bagstykket. Ærmerne afsluttes med opslag forneden. Modellerne har buet kant forneden.

Model A+C: Kort tunika længde.

Model B+D: Lant tunika længde

Model A+B: Korte ærmer.

Model C+D: 3/4 lange ærmer.

Den rette størrelse

Efter du har taget dine mål, sammenligner du dem med ONION's måleskema og kan nu fastlægge, hvilken størrelse du skal bruge.

Ved valg af størrelse er følgende vigtigt:

- Kjoler, bluser, frakker og jakker vælges efter overvidden.
- Bukser og nederdele vælges efter hoftevidden.

Færdige mål

