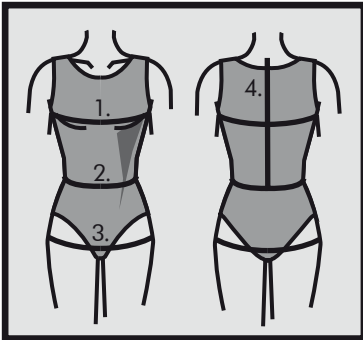


Beachten Sie bitte:
Die Schnittmusterteile enthalten deutsche
Übersetzungen.



Måltagning

- 1. Overvidde:** Største vandrette mål over brystet.
- 2. Taljevidde:** Taljens mål.
- 3. Hoftavidde:** Største vandrette mål over hoften ca. 21 cm nede fra taljen.
- 4. Ryghøjde:** Afstand fra øverste nakkehvirvel til talje.

Målene tages som "tætte" mål uden på underbeklædning. I mønstreret er der indlagt bevægelsesvidde.

Måleskema, færdigmål og stofforbrug

Størrelse	XS	S	M	L	XL
Kropsmål:					
1. Overvidde	84	90	96	102	108
2. Taljevidde	66	72	78	84	90
3. Hoftavidde	92	98	104	110	116
4. Ryghøjde	40	41	42	42,5	43
Stof forbrug 140 cm bredt:					
A+B bukседragt	235	240	265	315	320
B bælte	30	30	30	30	30

Alle mål er i centimeter og kropsmål er baseret på en gennemsnitshøjde på 168 cm.

Øvrige materialer

- Alle modeller: 30 cm **strygeindlæg** (Vlieseline H 180) til ærmegabenes belægninger, 80 cm **elastik** 0,5 cm bred til rynk ved fodleddene + **tråd**.

Materialeforslag

Modellerne er beregnet til faststof, f.eks. en bomulds- silke-, viscosekvalitet.

Silhouet

Baggy bukседragt med skulderstropper og løbegang foroven. Båndet danner modellernes skulderstropper. Ærmegab forarbejdes med belægning. Pose-effekt ved benene er her afsluttet med løbegang og elastik.

Model A: Med bælte i taljen, som holder dragten oppe (giver dragten mere facon).

Den rette størrelse

Efter du har taget dine mål, sammenligner du dem med ONION's måleskema og kan nu fastlægge, hvilken størrelse du skal bruge.

Ved valg af størrelse er følgende vigtigt:

- Kjoler, bluser, frakker og jakker vælges efter overvidden.
- Bukser og nederdele vælges efter hoftevidden.

Færdige mål

