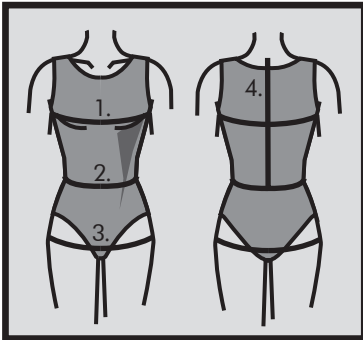


Vingærmecardigan, gamache til strikstof **6022**

Beachten Sie bitte:
Die Schnittmusterteile enthalten deutsche
Übersetzungen.



Måltagning

- 1. Overvidde:** Største vandrette mål over brystet.
- 2. Taljevidde:** Taljens mål.
- 3. Hoftevidde:** Største vandrette mål over hoften ca. 21 cm nede fra taljen.
- 4. Ryghøjde:** Afstand fra øverste nakkehvirvel til talje.

Målene tages som "tætte" mål uden på underbeklædning. I mønstreret er der indlagt bevægelsesvidde.

Måleskema, færdigmål og stofforbrug

Størrelse	34	36	38	40	42	44	46
Kropsmål:							
1. Overvidde	80	84	88	92	96	100	104
2. Taljevidde	62	66	70	74	78	82	86
3. Hoftevidde	88	92	96	100	104	108	112
4. Ryghøjde	39,5	40	40,5	41	41,5	42	42,5
Stof forbrug - 140 cm bredt							
A	210	210	215	220	225	225	230
B	105	105	105	105	105	105	105

Alle mål er i centimeter og kropsmål er baseret på en gennemsnitshøjde på 168 cm.

Øvrige materialer

- Model A+B: 4 mm **Tvillingenål** til stretchstof (til oplægning) & tråd.
- Model B: 90 cm elastik 2,5 cm bred til taljens løbegang & tråd.

Materialeforslag

Model A, er beregnet til strikstof som falder godt f.eks. en viscose jersey.

Model B, er beregnet til strikstof med stretch, f.eks. en viscose jersey.

Silhouet

Model A, Oversize vingærmecardigan med draperingseffekt på forstykket og 3/4 lange ærmer. Modellen er smal forneden. Meget spændende model - som er super enkel!

Model B, Gamache med elastik i taljen.

Den rette størrelse

Efter du har taget dine mål, sammenligner du dem med ONION's måleskema og kan nu fastlægge, hvilken størrelse du skal bruge.

Ved valg af størrelse er følgende vigtigt:

- Kjoler, bluser, frakker og jakker vælges efter overvidden.
- Bukser og nederdele vælges efter hoftevidden.

Færdige mål

