

Peel-open

Selvklæbende tape til ophæng af pakningen

Øjeblikkelig aktivering
– et let tryk for at aktivere
saltvandsopløsningen

Justerbart integreret håndtag
for bedre kontrol af kateteret og
optimal hygiejne

Hydrofilt kateter med Urotonic[™]
Surface Technology for at
minimere friktionen under hele
kateteriseringen

Fri for PVC, ftalater og latex



Kan foldes til en smart,
diskret lommestørrelse

Glatte huller for maksimal
komfort

**Sikker kateterisering
og en unik indpakning**

Anvendelse

LoFric[®] Origo[™] engangskateter anvendes til intermitterende kateterisering.

Sterilisering og holdbarhed

Alle katetre er strålesteriliserede. Oplysning om seneste anbefalede anvendelsesdag er påtrykt pakningen.

Pakning

Æske: 30 stk. katetre.
Transportkarton: 4 x 30 stk.
= 120 stk.

Materiale

Hydrofil overfladebelægning: Polyvinyl pyrrolidone (PVP).

Kateteret: Polyolefinbaseret elastomer (POBE).

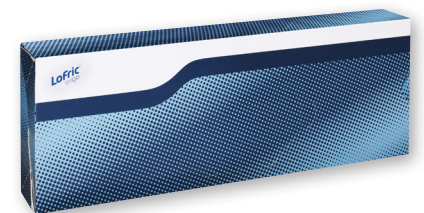
Vandposen: Lamineret folie af polyethylen terephthalate (PET), aluminium og polyethylen (PE). Steril saltvandsopløsning (NaCl).

Enkelt pakning: Topfolie: Lamineret folie af polyethylen (PE). Bundfolie: Polyolefiner.

LoFric[®] Origo[™] PVC-frit (POBE)

Ref.nr.	Type	Længde	Størrelse
442 08 20	LoFric [®] Origo [™] Nelaton (pæd)	30 cm	CH 08
442 10 20	LoFric [®] Origo [™] Nelaton (pæd)	30 cm	CH 10
442 12 20	LoFric [®] Origo [™] Nelaton	30 cm	CH 12
443 10 20	LoFric [®] Origo [™] Nelaton	40 cm	CH 10
443 12 20	LoFric [®] Origo [™] Nelaton	40 cm	CH 12
443 14 20	LoFric [®] Origo [™] Nelaton	40 cm	CH 14
443 16 20	LoFric [®] Origo [™] Nelaton	40 cm	CH 16
443 18 20	LoFric [®] Origo [™] Nelaton	40 cm	CH 18
444 10 20	LoFric [®] Origo [™] Tiemann	40 cm	CH 10
444 12 20	LoFric [®] Origo [™] Tiemann	40 cm	CH 12
444 14 20	LoFric [®] Origo [™] Tiemann	40 cm	CH 14
444 16 20	LoFric [®] Origo [™] Tiemann	40 cm	CH 16
444 18 20	LoFric [®] Origo [™] Tiemann	40 cm	CH 18

Referencenumre markeret med (pæd) er særligt velegnede til børn



Brugervenlig æske

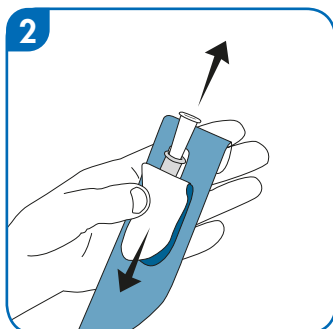
Brugsanvisning

Hydrofilt engangskateter med saltvandsopløsning

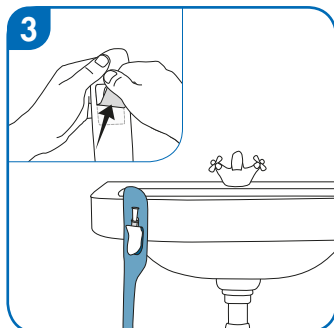
Vask først dine hænder med vand og sæbe.



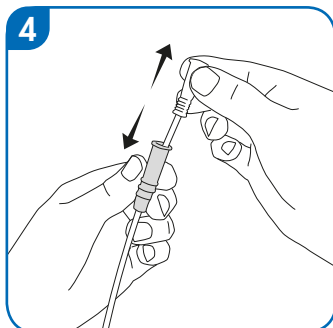
1. Tryk på posen med saltvandsopløsningen og kateteret er klart til brug.



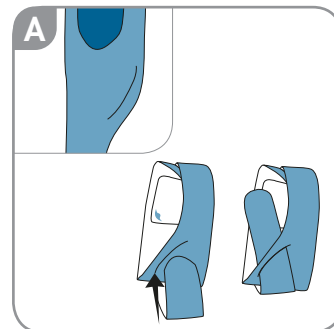
2. Træk fligen ned for at åbne.



3. Hvis nødvendigt brug den selvklæbende tape på bagsiden til at hænge kateteret op.



4. Træk og juster det integrerede håndtag under konnektoren for bedre kontrol af kateteret under kateterisering samt optimal hygiejne.



A. **Tip!** Fold pakningen og brug den lille slids til at holde det sammenfoldet og i diskret lommestørrelse.

Vigtig information

Dette er et sterilt engangsprodukt. Når katetret er anvendt vil belægningen nedbrydes, og det er ikke længere sterilt. Anvend kun saltvandsopløsningen til klargøring af kateteret.

Kundeservice træffes på
telefon 4362 4332 og
info.dk@wellspect.com

Besøg www.lofric.dk