

# Natura<sup>®</sup> Moldable HUDPLADE

ConvaTecs hudplader har mange unikke egenskaber og har den højeste kvalitet i forhold til sikkerhed, funktionalitet og komfort. Præcis som vores stomiposer.

Durahesive<sup>®</sup> hudplader for en sikker og skånsom bandagering. Lægger sig som en krage omkring stomien for ekstra tætning.

Kan modelléres til at slutte tæt omkring de fleste typer af stomier - selv de mest uregelmæssige. Giver perfekt og fleksibel pasform.

Stomahesive<sup>®</sup> hudplader til sikker og skånsom beskyttelse af huden.

## Produktfakta

### Stomahesive<sup>®</sup> hudplade

● Stomahesive<sup>®</sup> er med stor succes blevet brugt som hudplade af stomiopererede i næsten fyrré år. Materialet består af naturlige stoffer, som blandt andet pektin og gelatin, og har en klæbeevne, der både er skånsom og sikker. Pektinet sørger for naturlig hudbeskyttelse ved at sænke pH værdien på huden.<sup>1</sup> Stomahesive<sup>®</sup> absorberer fugt fra huden uden at klæbeevnen forringes. Materialet er meget hudvenligt. Irritation og overfølsomhed på grund af materialet ses meget sjældent.

### Durahesive<sup>®</sup>

● Durahesive<sup>®</sup> er en videreudvikling af det klassiske Stomahesive materiale.

Durahesive<sup>®</sup> er udviklet specielt til ileostomier og urostomier og kan absorbere flydende udskillelser uden at forringe klæbeevnen. Hudpladen svulmer langsomt op, i takt med at den optager fugt, og danner en krage omkring stomien, som dels forebygger erosion af hudpladen, og som beskytter huden omkring stomien.

### ConvaTec Moldable Technology<sup>™</sup>

● Tilpasning af den modellérbare hudplade kræver hverken skabelon, måling af stomien eller tilklipning. Hullet formes med fingrene til stomiens størrelse og form. Materialets indbyggede elasticitet (Rebound Memory Technology<sup>™</sup>) gør at hudpladen følger stomiens bevægelser og at den lægger sig tæt om stomien. Materialet svulmer op og bidrager aktivt til en sikker tætning.

### Opbevaring

● Stomiplader skal opbevares tørt og ved stuetemperatur. Undgå kulde og høj luftfugtighed.

### Holdbarhed

● Fem år fra produktionsdato.

### Klassificering

● Produkterne er CE-mærket og opfylder relevante miljø- og sikkerhedskrav.

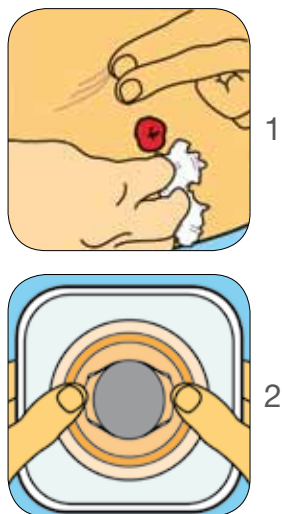
### Affaldshåndtering

● Følg de lokale anvisninger. Ved brug i hjemmet pakkes alt stomimateriale omhyggeligt ind og bortskaffes med almindeligt husholdningsaffald. Indholdet i posen kan efter behov først tømmes ud i toiletet.

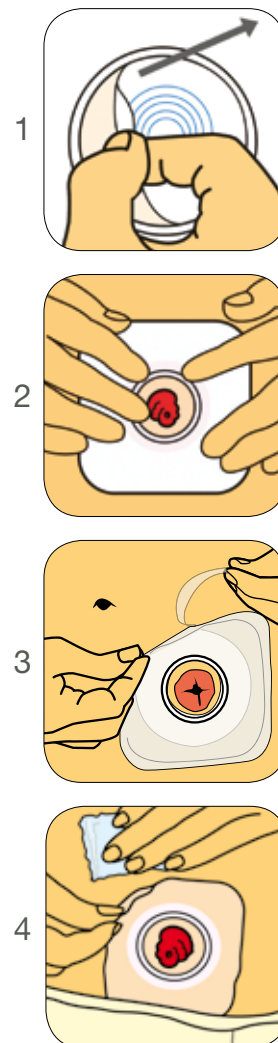
# Brugsanvisning

1. Rens huden rundt om stomien med en mild sæbe og lunken vand. Skyl og tør grundigt.
2. Når du anvender en ConvaTec Moldable Technology™ hudplade modellerer du hullet til stomiens størrelse og form. Inden du fjerner den klare film på bagsiden, placerer du fingrene i starthullet og ruller materialet tilbage. Træk ikke i materialet - rul det. Når du har skabt en åbning med stomiens størrelse og form, skal du forsigtigt trykke den rullede kant sammen, så den kortvarigt bevarer formen.

## Forberedelser



## Påsat hudpladen/ Aftag hudpladen



1. Fjern beskyttelsesfilmen fra hudpladen.
2. Fastgør hudpladen og skub efter behov det modellérbare materiale tilbage mod stomien. Massér hudpladen fast i 30 sekunder. Vær ekstra omhyggelig i området omkring stomien.
3. Fjern beskyttelsesfilmen fra den hvide klæber. Tryk den hvide klæber fast på huden imens eventuelle folder udglattes.
4. **Fjernelse:** Når du skal fjerne hudpladen, løsner du forsigtigt hudpladen fra huden, samtidig med at du trykker let på huden med den anden hånd. Hvis hudpladen sidder meget fast, kan du forsigtigt løsne den med et stykke fugtet gaze.

▲ For detaljerede oplysninger, se brugsanvisningen i emballagen.

## Varenummer

© 2012 ConvaTec Inc. Symbolerne ®/™ angiver varemærke tilhørende ConvaTec Inc.

	Ringstørrelse mm	ConvaTec varenr.
Natura® Durahesive® Moldable, modellérbar hudplade med hydrokolloidklæber (10 stk./æske)	45/13-22	411800
	45/22-33	411802
	57/33-45	411804
	70/45-56	411806
Natura® Stomahesive® Moldable, modellérbar hudplade med hydrokolloidklæber (10 stk./æske)	45/13-22	411801
	45/22-33	411803
	57/33-45	411805
	70/45-56	411807