



Natura™

ConvaTecs stomiposer har mange unikke egenskaber og har den højeste kvalitet i forhold til sikkerhed, funktionalitet og komfort. Præcis som vores hudplader.

Højeffektivt kulfilter.

Praktisk lomme til at gemme pose-lukningen i.

Blødt, stilfærdigt og sikkert materiale.

Nyt bredere udløb giver lettere tømning og sikker lukning.

Produktfakta

Posens materiale

- Blød og smidig plastlaminat i fem lag. Luft- og lugttæt. Plasten er blødgjort med sojabønneolie.
- Komfortmaterialet (non-woven) udenpå posen føles blødt og køligt mod huden. Materialet er både vandafvisende og hurtigtørrende.

Design

- Sikkert to-dels bandage med lav profil. Bandagen er blød, diskret og sikker.

Filter

- Højeffektivt kulfilter, som hurtigt lader luft passere og fjerner lugt. Indersiden har et ekstra lag plastfilm, som forhindrer tilstopning/lækage i filteret. Ved bad/brus beskyttes filteret på ydersiden af det medfølgende klistermærke.

Opbevaring

- Stomibandager skal opbevares tørt og ved stuetemperatur. Undgå kulde og høj luftfugtighed.

Holdbarhed

- Fem år fra produktionsdato.

Klassificering

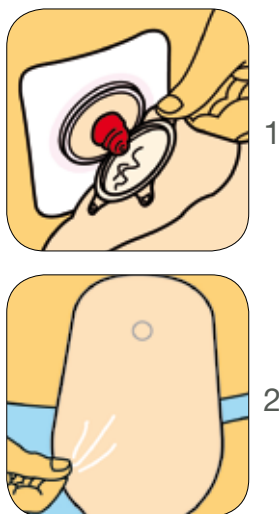
- Produktet er CE-mærket og opfylder relevante miljø- og sikkerhedskrav.

Affaldshåndtering

- Følg de lokale anvisninger. Ved brug i hjemmet pakkes alt stomimateriale omhyggeligt ind og bortskaffes med almindeligt husholdningsaffald. Indholdet i posen kan efter behov først tømmes ud i toiletet.

Brugsanvisning

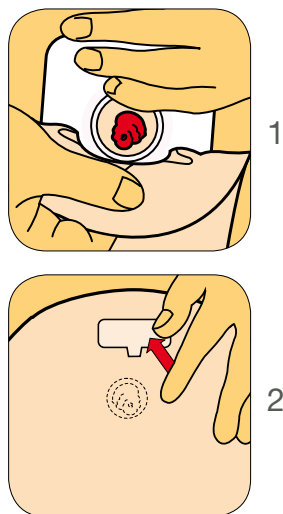
Påsæt posen



1. Påsæt posen på hudpladens ring. Tryk først koblingen sammen forinden og fortsæt derefter trykket nedefra og op indtil du hører et "klik".

2. Træk forsigtigt i posens nederste kant for at sikre at delene er koblet rigtigt sammen.

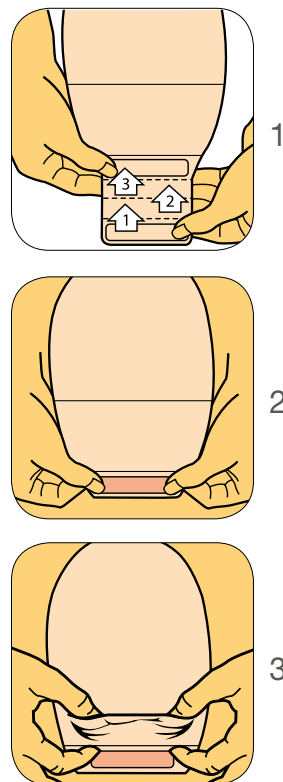
Aftag posen



1. Skift posen på følgende måde. Hold med den ene hånd på hudpladen. Tag fat med den anden hånd i det lille plastøje på posens ring. Træk posen af.

2. Ved bad og brus dækkes filteret med det medfølgende klistermærke.

Luk posen

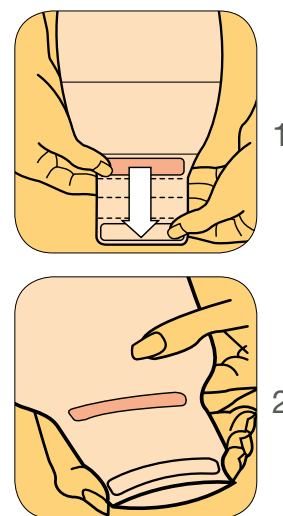


1. Posen lukkes ved at bukke udløbets nederste hvide kant 3 gange opefter.

2. Tryk derefter poselukningen sammen i hele bredden indtil den er låst.

3. Lommen på posens yderside kan herefter krænges ned om poseenden, således at posens udløb gemmes væk.

Tøm posen



1. Når posen skal tømmes foldes udløbet ud. Derefter trykkes let omkring de hvide stivere nederst på udløbet - posen tømmes.

▲ For detaljerede oplysninger, se brugsanvisningen i emballagen.

Varenummer

Natura™
Type: Tømbar pose
med InvisiClose®
Størrelse: Standard
Antal: 10 stk./æske

Ringstørrelse m.m. ConvaTec varenr.

Beige

38	416415
45	416417
57	416420
70	416423

Klar

38	416414
45	416416
57	416419
70	416422

© 2012 ConvaTec Inc. Symbolerne ®/™ angiver varemærke tilhørende ConvaTec Inc.



ConvaTec