

Esteem synergy[®] HUDPLADER

ConvaTecs hudplader har flere unikke egenskaber og holder den højeste kvalitet i spørgsmål om *sikkerhed, funktionalitet og komfort*. Præcis som vores stomiposer.

Stomahesive[®] hudplader for en sikker og skånsom bandage

Moldable-pladen omslutter alle slags stomier i en perfekt og smidig pasform.

Flexibel klæber – tynd og smidig

Produktfakta

Stomahesive[®] hudplader

● Stomahesive[®] er med stor succes blevet anvendt som hudbeskyttelse til stomiopererede i næsten 40 år. Materialet består af naturlige stoffer, blandt andet pektin og gelatine, og giver en fastgørelse, som er dokumenteret skånsom og sikker. Pektinen bidrager også til den naturlige beskyttelse ved at nedsætte hudens pH-værdi. Stomahesive[®] har evnen til at absorbere fugt fra huden, uden at fastgørelsen bliver ringere. Materialets egenskaber gør det muligt også at behandle hud, der er irriteret og har sår.

Moldable hudplade

● Moldable er en formbar universalplade med en unik, patenteret funktion: Den former sig af sig selv rundt om alle slags stomier (runde, ovale og asym-

metriske) i et perfekt og smidigt kram. Hemmeligheden bag funktionen er den indbyggede materialehukommelse (den såkaldte Rebound Memory Technology™). Den gør, at hullets kanter ruller tilbage mod stomien og dels forårsager en individuel omslutning, dels følger stomiens bevægelser og fysiske forandringer, uden at det påvirker pasformen.

● Moldable-pladen kræver hverken skabeloner, opmåling eller tilklipning ved påsætning. Hullet formes med fingrene og rulles tilbage mod stomien. Resten klarer pladen selv.

Flexible hudplader

● Flexible med akrylatklæber anbefales, hvis man vil anvende pladen i mere end tre dage i træk.

● Flexible med hydrokolloidklæber, hvis man vil skifte 2-3 gange om ugen.

Standard hudplade

● Anbefales når huden omkring stomien er ekstra følsom.

Opbevaring

● Stomiplader skal opbevares tørt og ved stuetemperatur. Undgå kulde og høj luftfugtighed.

Holdbarhed

● Fem år fra fremstillingsdato.

Klassificering

● Produkterne er CE-mærket og opfylder relevante miljø- og sikkerhedskrav.

Affaldshåndtering

● Følg de lokale anvisninger. Ved brug i hjemmet pakkes alt stomimateriale omhyggeligt ind og bortskaffes med almindeligt husholdningsaffald. Indholdet i posen kan efter behov først tømmes ud i toiletet.

Brugsanvisning

1. Rens huden rundt om stomien med en mild sæbe og lunkent vand. Skyl og tør grundigt.

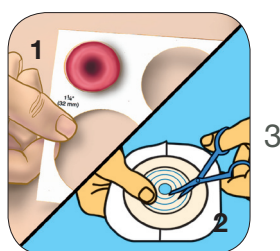
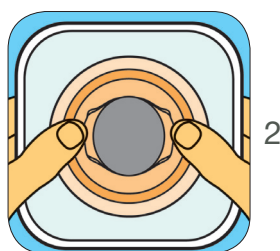
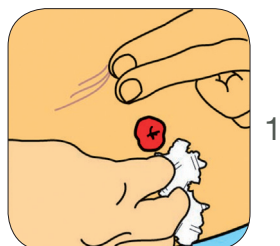
2. Hvis du anvender en ConvaTec Moldable Technology™ hudplade.

Form ganske enkelt pladens åbning efter størrelsen og formen på din stomi. Inden du fjerner den klare beskyttelsesfilm på bagsiden, anbringer du tommelfingrene (eller fingrene) midt i starthullet og begynder at rulle hudbeskyttelsesmaterialet tilbage. Du må ikke trække eller strække materialet for at gøre det større. Det skal rulles. Når du har skabt en åbning på størrelse med din stomi, skal du forsigtigt trykke den rullede kant sammen, så den kortvarigt beholder formen.

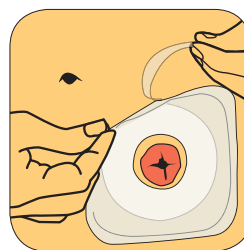
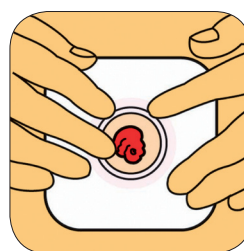
3. Hvis du anvender en klipbar hudplade:

1) Mål stomiens diameter, og vælg en passende hudplade.
2) Indtegn stomiens diameter på pladen og klip hullet ud lige uden for den tegnede linje ved hjælp af en krum saks. Ved plader med færdigklippet hul, skal du vælge en plade med en noget større åbning end din stomi.

Forberedelser



Påsæt pladen



1. Fjern beskyttelsesfilmen fra hudpladen

2. Fastgør hudpladen, og rul efter behov det formbare materiale tilbage mod stomien, og massér pladen fast i 30 sekunder. Vær ekstra omhyggelig i området nærmest stomien.

3. Fjern beskyttelsesfilmen fra den hvide klæber. Tryk fast på huden, udglat eventuelle rynker.

▲ For detaljerede oplysninger, se brugsanvisningen i emballagen.

Varenummer

10 stk./pk.

	Ringstørrelse hulstørrelse mm	ConvaTec-kode
Stomahesive® Moldable formbar plade med hydrokolloidklæber	48/13-22	411657
	48/22-33	411658
	61/33-45	411659
Stomahesive® Flexible plade med hydrokolloidklæber	35/13-35	409288
	48/13-48	409289
	61/13-61	409290
Stomahesive® Flexible plade med hydrokolloidklæber med forudstandsede hulstørrelser	35/16	403963
	35/19	403964
	35/22	403965
	35/25	403966
	35/28	404967
	35/32	403968
	35/35	403969
	48/38	403970
Stomahesive® Flexible plade med akrylatklæber	35/13-35	405456
	48/13-48	405457
	61/13-61	405458
Stomahesive® Standardplade	35/13-35	405467
	48/13-48	405468
	61/13-61	403948

© 2011 ConvaTec Inc.
Symbolerne ®/™ angiver
registrerede varemærker
tilhørende ConvaTec Inc.



ConvaTec