



ConvaTec



Stomahesive® Seal

TÆTNINGSRINGE

- Ringene kan formes eller anvendes dobbelte (som konveks) for individuel tilpasning
- Kan deles og sættes sammen igen
- Kan anvendes sammen med pasta
- Har den rette elasticitet
- Uden alkohol – Udtørre ikke
- Fås i 3 størrelser

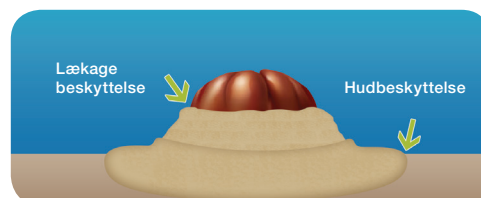
Stomahesive® Seal tætningsringe er en enkel og effektiv løsning til at beskytte huden rundt omkring en stomi. Kan også anvendes på den udsatte hud omkring en fistel eller et sår.

Tips og Tricks

- Stomahesive® Seal tætningsring svæller og geléer når den kommer i kontakt med fugt. Dette forbedrer tætningen og giver en øget hudbeskyttelse mod sekret.
- Tætningsringen kan forstærke bandageringen, også når man anvender en konveks plade. Brug en eller flere ringe under den konvekse plade til at udfylde ujævnheder.
- Du kan røre alle sider af tætningsringen, rulle eller forme den uden at det forringer vedhæftningen.
- Du kan kombinere tætningsringen med Stomahesive® pasta for at opnå det bedste resultat.

Ekstra tættende hjælpemidler

- Stomahesive® pasta i kombination med Stomahesive® Seal tætningsring jævner alle hudens ujævnheder og understøtter på den måde bandageringen. Pastaen har to funktioner: den tætnet rundt om stomien og den beskytter skadet og irriteret hud.
- Stomahesive® pulver absorberer effektivt fugt fra skadet hud og er et godt hjælpemiddel når man skal sætte hudpladen på væskende hud.



Stomahesive® pasta

Stomahesive® pulver

Brugsvejledning



1

1. Begynd med at vurdere huden

- Huden skal være ren og tør.
- Varm tætningsringen i hånden.
- Fjern beskyttelsesfilmen fra begge sider.



2

2. Tilpas tætningsringen efter dine behov

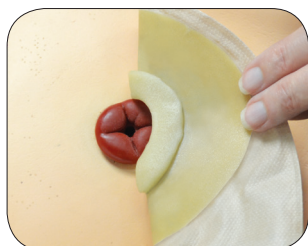
- Modeller, rul stræk eller tryk tætningsringen forsigtigt sammen, så den passer rundt om stomien. Den kan klippes, lægges dobbelt eller modelleres yderligere for at tilpasse sig udfordrende steder.
- Påsæt forsigtigt tætningsringen og udjævn den rundt om basen af stomien samtidig med at du trykker på materialet og holder det på plads i 30 sekunder.



3

3. Påsæt din stomibandage

- Påsæt stomibandagen direkte på tætningsringens overflade, hold på plads og tryk forsigtigt i 30 sekunder til bandagen sidder sikkert.
- Anvendes så længe det føles bekvemt og sikkert.



4

4. Aftagning

- Fjern forsigtigt bandagen fra huden. Eventuelle klæberester kan fjernes ved at rulle det af eller ved at bruge Niltac® klæbefjerner.

Vær opmærksom

- Skal ikke anvendes på skadet hud, hud med sår og ej heller hvis der er udviklet overfølsomhed for produktet.
- For detaljeret information læs brugsvejledningen i æsken.

Varenummer

© 2014 ConvaTec Inc. Symbolerne ®/™ er varemærker tilhørende ConvaTec Inc.



Produkt

Stomahesive® Seal 48 mm
Stomahesive® Seal 48 mm (tynd)
Stomahesive® Seal 98 mm

Stk/æske

10 stk.
10 stk.
10 stk.

ConvaTec varenr.

413503
413504
413505

Stomahesive® pasta
Stomahesive® strøpulver

Tube 60 g
Strødåse 25 g

183910
25535