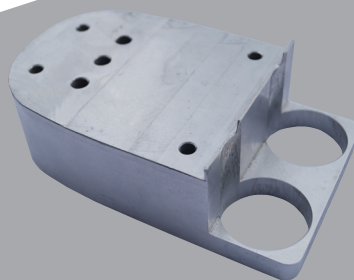
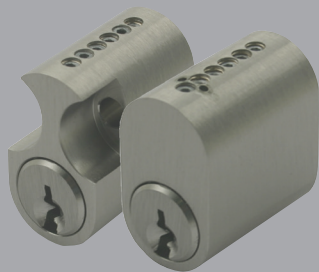


LOCKIT PRODUKTKATALOG



LOCKIT PRODUKT KATALOG

Låsekasser og tilbehør

Mekaniske låsekasser.....	s. 3
Slutblik	s. 4
Stolper	s. 9
T-jern	s. 12
Karmoverføringer	s. 13

Cylindre øvrige

Cylindre.....	s. 14
Hængelåse	s. 18
Cylinderhuse.....	s. 19
Komponenter	s. 20

Møbel-skabs og industrilåse

Tilbehør.....	s. 24
---------------	-------

Dørbeslag og tilbehør

Dørgreb.....	s. 25
Dørknopper.....	s. 30
Vridergreb	s. 31
Toiletbesætninger.....	s. 32
Cylindertilbehør.....	s. 34
Cylinderringe.....	s. 36
Rosetter	s. 42
Blindskilte.....	s. 44
Nøgleskilte	s. 46
Langskilte.....	s. 47
Dørhanke	s. 62
Stålkarme og anslagskinner.....	s. 65
Dørstoppere	s. 66
Brevskilte	s. 69
Dørspioner	s. 70
Skruer	s. 71
Diverse tilbehør.....	s. 73

Vinduesbeslag og låse

Vinduesbeslag og låse	s. 76
-----------------------------	-------

Nød, panik og brandbeslag

Nødåbning	s. 78
Plexihætter.....	s. 79
Tilbehør.....	s. 80

Dørlukkere og tilbehører

Øvrige dørlukkere	s. 81
-------------------------	-------

Hængelåse, kæder og tilhører

Hængelåse	s. 82
-----------------	-------

Nøgler og tilbehør

Farvede nøglemner.....	s. 84
Diverse møbler og kamnøgler.....	s. 85

Låsesmedeværktøj

Boreskabeloner.....	s. 86
Omlægningsværktøj.....	s. 89
Diverse værktøj.....	s. 91

Håndværktøj

Hængeselsretter og dørringe	s. 93
-----------------------------------	-------



Lockit mellemdørslås 1514

Vendbar lås med falle og rigelfunktion. Låsen kan anvendes til nøgelfunktion eller toiletmarkering.

Dorn 45mm.

Dybde 75mm.

Centerafstand 72mm.

Lockit mellemdørslås 1514	2412002014	75
---------------------------	------------	----



Lockit mellemdørslås 1516

Vendbar cylinderlås med falle og rigelfunktion til almindelige indiv. døre.

Dorn 45mm.

Dybde 75mm.

Centerafstand 69mm.

Lockit mellemdørslås 1516	2412002016	128
---------------------------	------------	-----



Lockit parallellås

Med lockit parallellås får du en let og elegant løsning når du ønsker aflåsning med 2 forskellige cylindre feks. i forbindelse med en beboer - renovation løsning. Sættet indeholder:

- ombygget Dorma låsekasse. Mærket P på stolpen.
- 2 stk. speciel langskilte
- Special medbringer
- Afstands ring samt div. skruer og møtrikker

OBS bemærk at der afhængig dørtykkelse skal tilkøbes:

- Cylinderringe
- Dørknop
- Vrider

Lockit parallellås	1652876519	3214
--------------------	------------	------



Lockit låsekasse 5250

Vendbar modullåsekasse højre og venstre. Inkl. slutblik

Til udskiftning af Ruko 245 og 250 låsekasse samt Rex 48 låsekasse. Til standard oval cylinder.

Dorn 55 mm.

Dybde 80 mm.

Centerafstand 69 mm.

Stolpe 25x230 mm.

Lockit låsekasse 5250 t/erstat.245/250	2412250245	900
--	------------	-----

#



DKK

Lockit universalt justerbart slutblik

Kan bruges på alle typer modullåse. Ingen Højre - venstre problematik.
Udført i AISI 304 rustfritstål - 2,0 x 25 x 230 mm

Lockit slutblik justerbart til modullåse	1652876517	198
--	------------	-----

Lockit sikkerhedsslutblik 1430 lang 230 mm

Sikkerhedsslutblik med firkantet stolpe. Bruges til låsemontering med modullåse hvor der har siddet en ældre type lås og der skal monteres sikkerhedsslutblik. Slutblikket er længere end normalt og dækker derfor alle huller.
Størrelse: 2 x 40 x 230 mm

Lockit sikkerhedsslutblik 1430 firkantet	4751351131	141
--	------------	-----

Lockit sikkerhedsslutblik 1430 - Kort model 200 mm

Sikkerhedsslutblik med firkantet stolpe. Bruges til låsemontering med modullåse hvor der har siddet en ældre type lås og der skal monteres sikkerhedsslutblik.
Størrelse: 2 x 40 x 200 mm

Lockit sikkerhedsslutblik 1430 Kort model 200 mm	4753351131	156
--	------------	-----

Lockit sikkerhedsslutblik 1420

Sikkerhedsslutblik med firkantet stolpe. Bruges til låsemontering med modullåse hvor der har siddet en Ruko 245 eller Ruko 250 lås og der skal monteres sikkerhedsslutblik. Slutblikket er længere end normalt og dækker derfor alle huller.

Lockit sikkerhedsslutblik 1420	4750802230	175
--------------------------------	------------	-----





Lockit sikkerhedsslutblik 1420 lille model

Sikkerhedsslutblik med firkantet stolpe. Bruges til låsemontering med modullåse hvor der har siddet en Ruko 245 eller Ruko 250 lås og der skal monteres sikkerhedsslutblik. Slutblikket er længere end normalt og dækker derfor alle huller.

Lockit sikkerhedsslutblik 1420 lille model	4750802320	145
--	------------	-----



Lockit slutblik 1429

Lockit slutblik til Ruko låsekasse 8788 eller dorma DL 502

Lockit slutblik 1429 t/8788 (351785/2301)	1652878819	49,5
---	------------	------



Lockit slutblik 1425

Lockit slutblik til Ruko 8788 eller Dorma DL 502 hvor der ikke er plads til sikkerheds slutblik.

Lockit slutblik 1425 (plan) t/8788	1652987881	134
------------------------------------	------------	-----



Lockit sikkerhedsslutblik 1480 for karm m. glas og dør m.fals.

SB8788GF sikkerhedsslutblik. Bruges til låsemontering med Ruko 8788 låsekasse hvor der ikke er plads til normalt sikkerhedsslutblik på grund af karm/sidestykke med glas samt fals i døren. Slutblikket har skruemontage på tværs af årene i træet. Nem montage/udstemning for låsesmeden. Rustfrit stål. Tidsbesparende.

Lockit sikkerhedsslutblik 1480 karm m/glas & dør m/fals	4751518788	135
---	------------	-----

#



DKK

Lockit vinkelslutblik 275 mm lang

Vinkelslutblik til modul låsekasser.

Findes i 2 forskellige længder - 275 og 400 mm samt med stort antal forskellige ombuk efter behov.

Lockit vinkelslutblik 1470-275x35x20x2.0mm.	4751521152		169
Lockit vinkelslutblik 1471-275x35x25x2.0mm.	4751521153		169
Lockit vinkelslutblik 1472-275x35x30x2.0mm.	4751521154		169
Lockit vinkelslutblik 1473-275x35x35x2.0mm.	4751521155		169
Lockit vinkelslutblik 1474-275x40x10x2.0mm.	4751521156		169
Lockit vinkelslutblik 1475-275x40x15x2.0mm.	4751521157		169
Lockit vinkelslutblik 1476-275x25x10x2.0mm.	4751521147		169
Lockit vinkelslutblik 1476-275x40x20x2.0mm.	4751521158		169
Lockit vinkelslutblik 1477-275x40x25x2.0mm.	4751521159		169
Lockit vinkelslutblik 1478-275x40x30x2.0mm.	4751521160		169
Lockit vinkelslutblik 1479-275x40x35x2.0mm.	4751521161		169
Lockit vinkelslutblik 1481-275x40x40x2.0mm.	4751521162		169
Lockit vinkelslutblik 1485-275x35x10x2.0mm.	4751521150		169
Lockit vinkelslutblik 1486-275x35x15x2.0mm.	4751521151		169



Lockit vinkelslutblik 400 mm lang

Vinkelslutblik til modul låsekasser.

Findes i 2 forskellige længder - 275 og 400 mm samt med stort antal forskellige ombuk efter behov.

Lockit vinkelslutblik 1482-400x35x10x2.0mm.	4751541150		189
Lockit vinkelslutblik 1483-400x35x15x2.0mm.	4751541151		189
Lockit vinkelslutblik 1484-400x35x20x2.0mm.	4751541152		189
Lockit vinkelslutblik 1487-400x35x25x2.0mm.	4751541153		189
Lockit vinkelslutblik 1488-400x35x30x2.0mm.	4751541154		189
Lockit vinkelslutblik 1489-400x35x35x2.0mm.	4751541155		189
Lockit vinkelslutblik 1491-400x40x10x2.0mm.	4751541156		189
Lockit vinkelslutblik 1492-400x40x15x2.0mm.	4751541157		189
Lockit vinkelslutblik 1493-400x40x20x2.0mm	4751541158		189
Lockit vinkelslutblik 1494-400x40x25x2.0mm.	4751541159		189
Lockit vinkelslutblik 1495-400x40x30x2.0mm.	4751541160		189
Lockit vinkelslutblik 1496-400x40x35x2.0mm.	4751541161		189
Lockit vinkelslutblik 1497-400x40x40x2.0mm.	4751541162		189





Lockit vinkel sikkerhedsslutblik 275 mm lang

Sikkerhedsslutblik til modul låsekasser såsom ASSA 8765, 565 Dorma 912 og Dorma 712

Lockit vinkelsikk.slutblik 1461-275x40x20x-3.0mm	4751521178		247
Lockit vinkelsikk.slutblik 1462-275x40x30x-3.0mm	4751521180		247
Lockit vinkelsikk.slutblik 1464-400x30x20x-3.0mm.	4751541207		297
Lockit vinkelsikk.slutblik 1465-400x40x20x-3.0mm.	4751541258		297
Lockit vinkelsikk.slutblik 1466-400x40x30x-3.0mm.	4751541260		297

Lockit vinkelslutblik 1499 t/møbellås



Lockit vinkelslutblik 1499 t/møbellås	4750802002		29
---------------------------------------	------------	--	----

Lockit sikkerhedsslutblik 1422

Sikkerhedsslutblik. Bruges til låsemontering med Ruko kasselåse for udadgående døre. Slutblikket har skruemontage på tværs af årene i træet. Nem montage/udstemning for låsesmeden. Rustfrit stål. Tidsbesparende.



Lockit slutblik 1422 t/kasselås 1622 udadgående	4751501622		188
---	------------	--	-----

Lockit slutblik 1428

Når du ønsker en stærk montering af kasselåsslutblik bruges forlænget slutblik til kasselås.

Størrelse 600 x 30 mm



Lockit slutblik 1428 t/kasselås forlænget	1652987520		432
---	------------	--	-----

#



DKK

Lockit slutblik 1427

Slutblik for kasselås til midlertidig reparation efter indbrud - God at have i din service bil. Bruges til alle modeller af kasselåse såsom 1601, 2601 og 2622.

Udført i Rustfristål.

Størrelse: 600 x 30 mm.

Lockit slutblik 1427 t/midlertidlig rep.	1652987865	375
--	------------	-----

Lockit slutblik 1426

Til modul låsekasser. Kan bruges til udadgående døre med fals.

Udført i rustfri stål.

Størrelse: 230 x 30 x 2 mm

Lockit slutblik 1426 t/modullås	1652987882	169
---------------------------------	------------	-----

Lockit slutblik 1470

Slutblik til midlertidig aflåsning i rustfri stål. God at have med på "vagt" da den passer til de fleste modullåsekasser såsom Abloy 8765, 565 og Dorma 912, 712.

Kan også bruges som permanent forstærkning.

Mål: 2 x 31 x 700 mm.

Lockit Slutblik 1470 for midlert. aflås. Modullås	4751510110	474
---	------------	-----

Lockit slutblik 1450

Standardslutblik til Ruko kasselås, sort lakeret stål.

Lockit slutblik 1450 t. kasselås	6283802250	248
----------------------------------	------------	-----





Lockit firkant stolpe 1512

Firkant stolpe til EL502 rustfrit 25x230 mm.

Lockit stolpe firkant 1512 t/el512 rsf.	1652512412		267
---	------------	--	-----



Lockit firkant stolpe til EL 580 og EL 582

Bredde 25 mm - fåes i længderne 230 og 290 mm

Lockit stolpe firk. 1580 t/el580-el582 rsf.25x230mm	1652580582		209
Lockit stolpe firk. 1581 t/el580-el582 rsf.25x290mm	1652581582		208



Lockit stolpe 1282 t/stanglås

Stolpe i rustfritstål til udskiftning fra Fix stanglås til Abloy magnetlås EL582 / 580. Passer med Lockit firkant stolpe 1652580582 til EL580/582. Dimension 25x950mm.

Lockit stolpe 1282 t/stanglås 950x25mm.	1652581583		289
---	------------	--	-----



Lockit stolpe lang til EL 580/582

Lang stolpe til EL 580 og EL 582 feks. ved udskiftning af trepunktslås. Mål: 2,5 x 25 x 2200 mm

Lockit stolpe lang til EL580/582, 2,5 x 25 x 2200 mm	1685000090		699
--	------------	--	-----

#



DKK

Lockit stolpe lang til EL 502/402

Lang stolpe til EL 402 og EL 502 feks. ved udskiftning af trepunktslås.
Mål: 2,5 x 25 x 2200 mm

Lockit stolpe lang til EL 502/402	1685000092		699
-----------------------------------	------------	--	-----

Lang stolpe til Yale doorman

Lang stolpe når der på en 3 punktslås ønskes monteret alm. standard yale doorman låsekasse. Støtter dørbblad så vridning undgås.

Lockit stolpe lang til Yale doorman	1685000095		668
-------------------------------------	------------	--	-----

Lockit stolpe t/ stanglås

Afdækningsstolpe passende til stolpe med runde hjørner til erstatning af stanglås. Fås i 22 og 25 mm. i bredden.

Lockit dækskinne 22 x 950 mm til stanglås	1699009000		278
---	------------	--	-----

Lockit dækskinne 25 x 950 mm til stanglås	1699009002		278
---	------------	--	-----

Lockit firkantstolpe 1520

Firkantet stolpe for Ruko 2000 låsekasse med den "rigtige" længde. 6 mm længere end Ruko's. Dækker helt hvis der udskiftes fra Ruko 245 & 250 låsekasser. Kan bruges til gl. 8765 låsekasse.

Lockit firkant stolpe 1520 t/Assa 2000	4751502000		129
--	------------	--	-----



#



DKK



Lockit firkant stolpe 1500 sym.

Firkant stolpe til Dorma DL912 og DL712.

Lockit firkant stolpe 1500 t/Dorma Låsekasser

4751584635

89

#



DKK

Lockit T-jern

Lockit t-jern i 1,5 mm. rustfrit stål. Til modullåse i udadgående døre med stort mellemrum mellem dørblad og karm, beskytter mod angreb på falle og rigle. Monteres på dørbladet.



Lockit T-jern 1450 rustfri 280x30x32x1.5mm.	4751502802		221
Lockit T-jern 1451 rustfri 330x30x32x1.5mm.	4751503302		233
Lockit T-jern 1452 rustfri 400x30x32x1.5mm	4751504002		294

Lockit T-jerns langskilt 1461



Lockit T-jerns langskilt 1461-345 x108x1.5mm.	4751532152		404
---	------------	--	-----

Lockit T-jern

Til modullåse i udadgåendedøre med stort mellemrum mellem dørblad og karm, beskytter mod angreb på falle og rigle. Monteres på dørbladet. el-galvaniseret stål.



Lockit T-jern 1453 stål 400x31x35x3.0mm.	4751540111		285
--	------------	--	-----

Lockit karmoverføring m. runde hjørner

Til overføring af kabel fra dør til karm med skjult montering. Kan benyttes hvis afstanden fra center af udfræsningshul i døren til center af udfræsningshul i karmen er under 40 mm, når døren er i max. åbnings position.



Lockit karmoverføring Rund 1502-287mm	1199280287		287
Lockit karmoverføring Rund 1503-519mm	1199281519		443

Lockit karmoverføring m. firkantede hjørner

Til overføring af kabel fra dør til karm med skjult montering. Kan benyttes hvis afstanden fra center af udfræsningshul i døren til center af udfræsningshul i karmen er under 40 mm, når døren er i max. åbnings position.

Fåes i Rustfri udførelse (AISI 304)



Lockit karmoverføring Firkant 1500-290mm.	6805408810		287
Lockit karmoverføring Firkant 1501-510mm	1199881100		440
Lockit karmoverføring 1504-510mm, Rustfri	6805408812		636

Lockit underlagsplade 1401 til kasselås



Lockit underlagsplade 1401 t/kasselås	1652225201		132
---------------------------------------	------------	--	-----

#



DKK

Lockit cylinder 7760

Oval cylinder med 3. stk. nøgler
 Findes som enslukkende.

Lockit cylinder 7760 Oval rfl. m/ 3 nøgler	1325776017		298
Lockit cylinder 7760 rfl. ensluk.1	1325776517		323
Lockit cylinder 7760 rfl. ensluk.2	1325776527		323
Lockit cylinder 7760 rfl. ensluk.3	1325776537		323
Lockit cylinder 7760 rfl. ensluk.4	1325776547		323
Lockit cylinder 7760 rfl. ensluk.5	1325776557		323

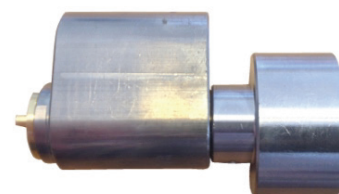


Lockit cylindersæt 7762 rfl. Multi



Lockit cylindersæt 7762 rfl. Multi	1325776200		497
------------------------------------	------------	--	-----

Oval cylinder vrider til montering som almindelig oval cylinder



Lockit vrider cylinder	1652000127		550
------------------------	------------	--	-----

Lockit værk 7700 universal

Leveres standard som dobbelt cylinder 37/37mm. Cylinderen kan forlænges op til 57/57mm som enten cylinder/cylinder eller cylinder/ vrider.



Lockit profilcyl. 7700 universal	1325160058		852
----------------------------------	------------	--	-----

Lockit profilcylinder cyl/cyl

Profilcylinder med 3 nøgler.
Overflade mat nikkel



Lockit profilcylinder cyl/cyl, +0+0	1325776209		273
Lockit profilcylinder cyl/cyl, +0+10	1325776211		320
Lockit profilcylinder cyl/cyl, +0+15	1325776213		330
Lockit profilcylinder cyl/cyl, +0+20	1325776215		343
Lockit profilcylinder cyl/cyl, +0+25	1325776217		354
Lockit profilcylinder cyl/cyl, +10+10	1325776219		343
Lockit profilcylinder cyl/cyl, +10+15	1325776221		354
Lockit profilcylinder cyl/cyl, +15+15	1325776223		367
Lockit profilcylinder cyl/cyl, +15+20	1325776225		377
Lockit profilcylinder cyl/cyl, +15+25	1325776227		388
Lockit profilcylinder cyl/cyl, +5 +20	1325776229		354
Lockit profilcylinder cyl/cyl, +5+10	1325776231		330
Lockit profilcylinder cyl/cyl, +5+15	1325776233		343
Lockit profilcylinder cyl/cyl, +5+25	1325776235		367

Lockit profilcylinder cyl/cyl - messing

Profilcylinder med 3 nøgler.
Overflade poleret messing



Lockit profilcylinder cyl/cyl, +0+10 MP	1325776287		265
Lockit profilcylinder cyl/cyl, +0+20 MP	1325776289		288
Lockit profilcylinder cyl/cyl, +5+10 MP	1325776291		277

#



DKK

Lockit profilcylinder m/vrider

Profilcylinder med 3 nøgler.
Overflade mat nikkel



Lockit profilcylinder m/vrider, +0+0	1325776237		273
Lockit profilcylinder m/vrider, +0C+10V	1325776279		320
Lockit profilcylinder m/vrider, +0C+15V	1325776281		342
Lockit profilcylinder m/vrider, +0C+20V	1325776283		343
Lockit profilcylinder m/vrider, +0C+25V	1325776285		354
Lockit profilcylinder m/vrider, +10C+0V	1325776239		320
Lockit profilcylinder m/vrider, +10C+10V	1325776241		342
Lockit profilcylinder m/vrider, +10C+15V	1325776243		354
Lockit profilcylinder m/vrider, +15C+0V	1325776245		342
Lockit profilcylinder m/vrider, +15C+10V	1325776247		354
Lockit profilcylinder m/vrider, +15C+15V	1325776249		367
Lockit profilcylinder m/vrider, +15C+20V	1325776251		377
Lockit profilcylinder m/vrider, +15C+25V	1325776253		388
Lockit profilcylinder m/vrider, +15C+5V	1325776255		343
Lockit profilcylinder m/vrider, +20C+0V	1325776257		343
Lockit profilcylinder m/vrider, +20C+15V	1325776259		377
Lockit profilcylinder m/vrider, +20C+5V	1325776261		354
Lockit profilcylinder m/vrider, +25C+0V	1325776263		354
Lockit profilcylinder m/vrider, +25C+15V	1325776265		388
Lockit profilcylinder m/vrider, +25C+5 V	1325776267		367
Lockit profilcylinder m/vrider, +5C+10V	1325776269		330
Lockit profilcylinder m/vrider, +5C+15V	1325776271		343
Lockit profilcylinder m/vrider, +5C+20V	1325776273		354
Lockit profilcylinder m/vrider, +5C+25V	1325776275		367
Lockit profilcylinder m/vrider, +5C+5V	1325776277		320

Lockit profilcylinder m/vrider - messing

Profilcylinder med 3 nøgler.
Overflade poleret messing



Lockit profilcylinder m/vrider, +10C+0V MP	1325776293		265
Lockit profilcylinder m/vrider, +20C+0V MP	1325776295		288
Lockit profilcylinder m/vrider, +5C+10V MP	1325776297		277
Lockit profilcylinder m/vrider, 0C+10V MP	1325776299		265

Lockit møbellås 7788

Til skabe skuffer og lign.



Lockit møbellås 7788 højre	1325160800		288
Lockit møbellås 7788 venstre	1325160801		288

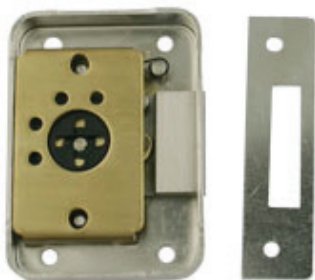
Lockit møbellås 7784

Udenpåliggende møbellås til skabe og skuffer i inventar.
incl. slutblik



Lockit møbellås 7784 højre	1325161400		351
Lockit møbellås 7784 venstre	1325161401		351

Lockit møbellås 7784 låsekasse



Lockit møbellås 7784, låsekasse	1325161403		139
---------------------------------	------------	--	-----

Lockit møbellås 7767 rfl.Multi



Lockit møbellås 7767 rfl.Multi	1325776700		276
--------------------------------	------------	--	-----

#



DKK

Lockit container hængelås 7765 matkrom

Container hængelås til oval cylinder. Nemt at udskifte cylinderen til et hvilket som helst låsesystem. Bolten er af AISI 316 rustfrit syrefast stål. Finger grebet er 15 mm i diameter.

Mål hængelåshus 60x90mm. Bolt 12mm i diameter.

Åbning : bredde 26mm dybde 34mm

Fra top til åbning : 17mm fra bund til åbning 47mm.



Lockit container hængelås 7765 matkrom	1155007765		661
--	------------	--	-----

Lockit hængelås 7726

6- stift hængelås (vt profil) udskifteligt cylinder/tromle, Tvangslukkende hængelås.

8 mm.bøjle af hærdet stål

Lockit hængelås 7726	1325772600		372
Lockit hængelås 7726 , ensluk 1	1325772612		409
Lockit hængelås 7726 , ensluk 2	1325772614		409
Lockit hængelås 7726 , ensluk 3	1325772616		409
Lockit hængelås 7726 , ensluk 4	1325772618		409
Lockit hængelås 7726 , ensluk 5	1325772622		409



#



DKK

Lockit cylinderhus 7760 Multi



Lockit cylinderhus 7760 Multi

1325776007

211

Lockit cylinderhus 7703 Multi



Lockit cylinderhus 7703 Multi

1325776037

227

Lockit oval cylinderhus RFL Blind



Lockit cylinderhus rfl Blind Oval

1325776089

117

#



DKK

Lockit fjeder til 7767 møbellås

Fjeder passende til alle møbellåse af typen 1607, 1608 og 1606

Lockit fjeder til 7767 møbellås	1325250022		5,75
---------------------------------	------------	--	------

Lockit kamstykke

Passer til alle 1607 cylindre - lodret
Som 448800

Lockit kamstykke t/7767 lodret	1325448800		14,5
Lockit kamstykke t/7767 vandret	1325448790		13,5

Lockit understift

Universal understift passende til gängse fabrikater af VT cylindre.

Lockit understift nr.1 til 7760-7762 (13078)	1325776111		3,5
Lockit understift nr.2 til 7760-7762 (13079)	1325776112		3,5
Lockit understift nr.3 til 7760-7762 (13080)	1325776113		3,5
Lockit understift nr.4 til 7760-7762 (13081)	1325776114		3,5
Lockit understift nr.5 til 7760-7762 (13082)	1325776115		3,5
Lockit understift nr.6 til 7760-7762 (13083)	1325776116		3,5
Lockit understift nr.7 til 7760-7762 (13084)	1325776117		3,5
Lockit understift nr.8 til 7760-7762 (13085)	1325776118		3,5
Lockit understift nr.9 til 7760-7762 (13086)	1325776119		3,5



Lockit overstift

Universal overstift passende til gængse fabrikater af VT cylindre.



Lockit. overstift nr.3 til 7760-7762 (13175)	1325776203		3,5
Lockit. overstift nr.4 til 7760-7762 (13176)	1325776204		3,5
Lockit. overstift nr.5 til 7760-7762 (13177)	1325776205		3,5
Lockit. overstift nr.6 til 7760-7762 (13178)	1325776206		3,5
Lockit. overstift nr.7 til 7760-7762 (13179)	1325776207		3,5

Lockit pinolskrue

Størrelse 3,5 x 5mm til lockit 7760 og 7762



Lockit pinolskrue 3.5x5mm t/7760-7762	1325776199		5,25
---------------------------------------	------------	--	------

Lockit stift til 7767 møbellås

Stopstift til alle typer 1607 cylindre



Lockit stift til 7767 møbellås	1325844506		28
--------------------------------	------------	--	----

Lockit cylinderskrue 7710

Cylinderskrue t/oval cylinder.



Lockit cylinderskrue 7710(793810)	6281793810		6,5
-----------------------------------	------------	--	-----

	#		DKK
--	---	--	-----

Lockit cylinderfjeder 7711

Unversal cylinderfjeder til lockit 7760

Lockit cylinderfjeder 7711 t/7760	6299251147		2,85
-----------------------------------	------------	--	------

Lockit forbindelsesstang

Lockit forbind.stang 265500	6299265500		8,25
-----------------------------	------------	--	------

Lockit clips 1355

Lockit clips til postkasse cylinder 5207,1607 eller 7767.

Lockit clips 1355 til 7767-5207-1607	2412555065		18,5
--------------------------------------	------------	--	------

Lockit medbringer 1357

Unversal medbringer til alle ovale cylindertyper.

Lockit medbringer 1357 t/7760-1660(570500)	2412570500		12,75
--	------------	--	-------



#



DKK

Lockit møtrik 1108

Møtrik til cylindertyperne 1606, 1607 og 1608



Lockit møtrik 1108 t/1606-07-08

6299595000

14,5

Lockit møtrik 1109

Til cylindertyperne 1607 og 5207



Lockit møtrik 1109 t/7767-1607-5207

6299595040

20

Lockit skive 788510 til 1601



Lockit skive 788510 (t/1601) bagstykke

6299788510

7,25

Bagplade til møbellås 1608

Beslag sæt til møbellås 1608 med cylinderring, slutblik og bagplade.



Lockit bagplade til 1608

2412242662

75

#



DKK

Lockit afstandsring 1375

6 mm. afstandsring til møbelcyl.



Lockit afstandsring 1375 t/møbellås

6205750000

27

Lockit dørgreb 1040

Dørgreb i rustfrit stål eller matforniklet med fastmonteret roset, løs pind og 5mm. gennemgående skruer med hylstermøtrik.



Lockit dørgreb 1040 rustfrit stål, hult	2412118640		192
---	------------	--	-----

Lockit dørgreb 1040 Massiv

Dørgreb i massiv rustfrit stål eller massiv poleret rustfrit stål med fastmonteret roset, løs pind og 5mm. gennemgående skruer med hylstermøtrik.



Lockit dørgreb 1040 massiv rustfrit stål	2412178640		234
--	------------	--	-----

Lockit designer dørgreb 7221

Luksus dørgreb i rustfrit stål. med fastsiddende roset og gennemgående skruer. Findes i massiv udførelse samt hult.



Lockit dørgreb 7221 drejet, Hult, m. mas. roset CC38	2412111958		329
Lockit dørgreb 7221 drejet, Hult, m. mas.roset, CC30	2412111960		299
Lockit dørgreb 7221 drejet, massiv, m. mas.roset CC30	2412011221		394

Lockit designer dørgreb 7222

Massiv luksus dørgreb i rustfrit stål. med fastsiddende roset og gennemgående skruer.



Lockit dørgreb 7222 bue m/roset massiv CC30	2412011222		395
Lockit dørgreb 7222 bue m/roset massiv, CC38	2412119950		395

#



DKK

L formet dørgreb

Dørgreb udformet i den klassiske L form med skrå ender. Leveres med klips nøgleskilt og rosetter.



Lockit dørgreb 19 L m. skarp hjørne / skrå ende	2412011223		119
---	------------	--	-----

Lockit Pegasys dørgreb

19 mm dørgreb udformet i den klassiske L form med plads til tommelfinger. Leveres med klips nøgleskilt og rosetter.



Lockit dørgreb Pegasys 19 L	2412011224		449
-----------------------------	------------	--	-----

L formet buet dørgreb med massiv roset

Buet dørgreb udformet i den klassiske L form. Leveres med massiv roset.



Lockit dørgreb 19 L m. skarp hj. bue ud	2412011225		193
---	------------	--	-----

Orion dørgreb med massiv roset

19 mm dørgreb udformet med bløde overgange. Leveres med massiv roset.



Lockit dørgreb 19 L - Orion	2412011226		197
-----------------------------	------------	--	-----

Sirius dørgreb med massiv roset

19 mm dørgreb udformet med bløde overgange. Leveres med massiv roset.



Lockit dørgreb L-form 19mm Sirius	2412011227		197
-----------------------------------	------------	--	-----

Lockit dørgreb 1061

Dørgreb i L-bue form Ø16 eller 19mm. i rustfrit stål med fastmonteret underroset, dækroset Ø 52 x 4mm. ingen synlige skruer. Leveres incl. nøglehulsrosetter & skruer.



Lockit dørgreb 16 L bue m. klipsroset	2412013131		186
Lockit dørgreb 19 L-bue m. klipsroset	2412013132		192

Lockit dørgreb 1062

Dørgreb i Coupe-form Ø16 eller 19mm. i rustfrit stål med fastmonteret underroset, dækroset Ø 52 x 4mm. ingen synlige skruer. Leveres incl. nøglehulsrosetter & skruer.



Lockit dørgreb coupe 16 mm. m. klipsroset	2412013181		186
Lockit dørgreb coupe 19 mm. m. klipsroset	2412013182		192

Lockit dørgreb 1008 Coupe

Dørgreb i klassisk coupéform Ø19 mm. i slebet rustfrit stål med fastmonteret massiv roset Ø50 x 2 mm. til såvel udendørs som indendørs brug. Kan anvendes på døertykkelser fra 30-75 mm. Leveres i sæt inkl. dørgrebspind og skruesikring.



Lockit dørgreb 1008 Coupe Sl. rustfri m. massiv roset	2412140816		169
---	------------	--	-----

#



DKK

Lockit dørgreb 1008 Coupe Massivt

Dørgreb i klassisk coupéform Ø19 mm. i massivt slebet rustfrit stål med fastmonteret massiv roset Ø50 x 2 mm. til såvel udendørs som indendørs brug. Kan anvendes på dørtykkelser fra 30-75 mm. Leveres i sæt inkl. dørgrebspind og skruesikring.



Lockit dørgreb 1008 Coupe massiv Sl rustfri m. massiv roset

2416010033

234

Lockit dørgreb 1025

Dørgreb i L-form Ø16 eller 19mm i rustfrit stål med fastmonteret massiv roset Ø50x2mm.



Lockit dørgreb 16 L m. massiv roset

2412123152

171

Lockit dørgreb 19 L m. massiv roset

2412123154

177

Lockit dørgreb 1023

Dørgreb i L-form Ø16 eller 19mm i rustfrit stål med fastmonteret underroset, dækroset Ø 52 x 4mm. ingen synlige skruer.



Lockit dørgreb 16 L m. klipsroset

2412131520

181

Lockit dørgreb 19 L m. klipsroset

2412131540

187

Lockit dørgreb 1024

Dørgreb i U-form Ø16 eller 19mm i rustfrit stål med fastmonteret massiv roset Ø50x2mm.



Lockit dørgreb 16 U m. massivroset

2412123121

171

Lockit dørgreb 19 U m. massiv roset

2412123122

177

Lockit dørgreb 1022

Dørgreb i U-form Ø16 eller 19mm. Rustfrit stål med fastmonteret underroset, dækroset Ø 52 x 4mm. ingen synlige skruer.



Lockit dørgreb 16 U m. klipsroset	2412131210		181
Lockit dørgreb 19 U m. klipsroset	2412131220		187

Lockit dørgreb 1019

Dørgreb i L-form Ø16 eller 19mm u/roset.



Lockit dørgreb 16 L u. roset	2412002801		129
Lockit dørgreb 19 L u. roset	2412002803		129

Lockit dørgreb 1018

Dørgreb i U-form Ø16 eller 19mm u/roset.



Lockit dørgreb 16 U u. roset	2412002800		129
Lockit dørgreb 19 U u. roset	2412002802		129

Lockit dørgreb 1000 Coupe

Dørgreb i klassisk coupéform Ø19 mm i poleret, slebet eller massiv rustfrit stål til såvel udendørs som indendørs brug. Kan anvendes på dørtykkelser fra 30-75 mm. Leveres i sæt inklusiv hul dørgrebspind.



Lockit dørgreb 1000 Coupe massiv Sl. rustfri u. rosetter	2412040816		298
Lockit dørgreb 1000 Coupe, poleret rustfri u. rosetter	2412140806		118
Lockit dørgreb 1000 Coupe, slebet RS u. rosetter	2412040806		85

#



DKK

Lockit dørknop 1096

Massiv dørknop i rustfrit stål eller poleret messing med fastmonteret roset til montering med gennemgående skruer og hylstermøtrik. Centerafstand: 30 mm.

Leveres uden skruer og Hylstermøtrik.

Brug Lockit eller Dorma M5 hylstermøtrik.



Lockit dørknop 1096 poleret messing	2412049610		414
Lockit dørknop 1096 poleret rustfri	2412049618		318
Lockit dørknop 1096 slebet rustfri	2412049608		318

Lockit vrider 1190, komplet

Cylindervrider i poleret rustfrit stål, til indvendig montering i kombination med cylinder eller dækskilt til modullåse.
Leveres i sæt med medbringer og skruer. Findes også i sæt UDEN tilbehør.



Lockit vrider 1190 pol.rustfri komplet	2412411655		129
Lockit vrider 1190 rustfri komplet	2412411654		107
Lockit vrider 1190 rustfri u/skruesæt	2412400654		85

Lockit vrider 1193 m/clips,slebet rustfrit stål

Ø52x4 mm. dækroset med vridergreb og underskilte. Centerafstand 30 mm. Leveres i sæt inkl. gennemgående skruer.



Lockit vrider 1193 rustfri m/clips	2412511654		139
------------------------------------	------------	--	-----

Lockit vrider 1193 design

Ø 52 x 4mm. dækroset med massiv vridergreb og underskilte. Leveres i sæt inkl. gennemgående skruer.



Lockit vrider 1193 Design rustfri m/clips	2412511655		149
---	------------	--	-----

Lockit vrider 1191 design



Lockit vrider 1191 Design rustfri m. 2 mm roset	2412710105		139
---	------------	--	-----

#



DKK

Lockit vrider 1190

Løs vrider i rustfrit stål.



Lockit vrider 1190 rustfri, løs

2412499654

64

Lockit handicap-greb

Lockit handicap-greb til montering på værk.



Lockit handicap-greb 1185 t/5102-1602

1652070528

423

Lockit toiletbesætning 1192/1195

Toiletmarkering i massiv rustfrit stål til dørtykkelse 32-50 mm. Ø52 mm. Til låse med 90 grader drejning i fallerør. Rød og grøn markering, der viser optaget eller ledigt. Leveres med rustfri skruer.



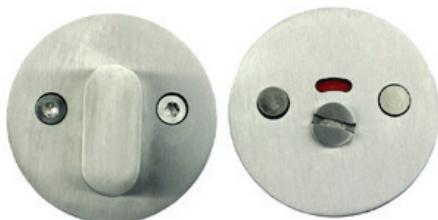
Lockit toiletbesætning 1195/40, rustfri (Assa)

2412026540

139

Lockit toiletbesætning 1197

Toiletbesætning i rustfrit stål med Ø 52 x 2mm.massive rosetter med synlige skruer. Centerafstand 30mm. Leveres i sæt incl. gennemgående skruer. Passer til dørtykkelse 35-55mm.



Lockit toiletbesætning 1197 Design massiv (Assa)

2412711003

191

Lockit toiletbesætning 1196

Toiletbesætning i rustfrit stål med Ø 52 x 4mm. Dækrosetter med underskilte. Centerafstand 30mm. Leveres i sæt incl. gennemgående skruer. Passer til dørtykkelse 35-55mm.



Lockit toiletbesætning 1196 Design m/clips (Assa)

2412711013

191

#



DKK

Lockit cylinderforlænger 1105

Lockit Cylinderforlænger 1105/ 5mm	6230490564		32
Lockit Cylinderforlænger 1105/ 8mm	6230490561		32
Lockit Cylinderforlænger 1105/10mm	6230490560		33
Lockit Cylinderforlænger 1105/12.5mm	6230490562		33
Lockit Cylinderforlænger 1105/18.0mm	6230490563		33



Lockit cylinderforlænger i Nylon

Cylinderforlænger i Nylon der forhindrer kuldebro mellem indvendig og udvendig side.

Lockit Cylinderforlænger nylon 1105/ 5mm	6231413019		32
Lockit Cylinderforlænger nylon 1105/ 8mm	6231413020		32
Lockit Cylinderforlænger nylon 1105/10mm	6231413021		33
Lockit Cylinderforlænger nylon 1105/12.5mm	6231413022		33
Lockit Cylinderforlænger nylon 1105/18.0mm	6231413023		33
Lockit Cylinderforlænger nylon 1105/24.0mm	6231413024		33



Foring til dråbecylinder.

Undgå træk gennem cylinderhullet ved at montere gummi foring på cylinder. Fåes med eller uden stålring.



Lockit isoleringsforing, DIN cyl. m. stålring	2412001003		20
Lockit isoleringsforing, DIN cyl. u. stålring	2412001005		15

Isoleringsskive til cylinderring

Ved montering af nylon cylinderring under cylinderring minimeres kuldebro og hermed kondensering af vand på indvendig side.



Lockit isoleringsskive til cylinderring	2412001007		6,5
---	------------	--	-----

Isoleringskive til cylinder

Ved montering af nylon cylindeskive under cylinder minimeres kuldebro og hermed kondensering af vand på indvendig side af døren - enten på vrider eller cylinder



Lockit isoleringskive til oval cyl.	2412001009		10,5
-------------------------------------	------------	--	------

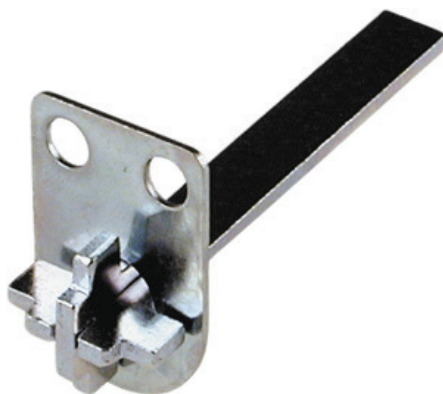
Lockit cylinderblokering 7016



Lockit cylinderblokering 7016 til modullås	2415020116		64
--	------------	--	----

Lockit medbringer

Længde 43, 63 og 83 mm.



Lockit medbringer 1332-43	2450467932		22
Lockit medbringer 1333-63	6299468436		22
Lockit medbringer 1334-83	2450468437		22

Lockit cylinderskrue 1300

Cylinderskrue til fastgørelse af låsecylindre. Udført i el-forzinket stål.



Lockit cylinderskrue 1300/28x5mm.	6281052428		5,5
Lockit cylinderskrue 1300/38x5mm.	6281052438		5,5
Lockit cylinderskrue 1300/43x5mm.	6281052443		5,5
Lockit cylinderskrue 1300/48x5mm.	6281052448		5,95
Lockit cylinderskrue 1300/53x5mm.	6281052453		5,95
Lockit cylinderskrue 1300/58x5mm.	6281052458		6,95
Lockit cylinderskrue 1300/68x5mm.	6281052469		9

#



DKK

Lockit cylinderring udv. Rustfri.

Udvendig cylinderring i massiv rustfri stål. Til låse med oval cylinder. Monteres med 2 stk gennemgående 5 mm. skruer 1330.



Lockit cylinderring rustfri 1100/ 6mm.ud	2412007706		53
Lockit cylinderring rustfri 1100/ 8mm.ud	2412007708		53
Lockit cylinderring rustfri 1100/11mm.ud	2412007711		53
Lockit cylinderring rustfri 1100/13mm.ud	2412007713		53
Lockit cylinderring rustfri 1100/16mm.ud	2412007716		53
Lockit cylinderring rustfri 1100/18mm.ud	2412007718		53
Lockit cylinderring rustfri 1100/21mm.ud	2412007721		53
Lockit cylinderring rustfri 1100/24mm.ud	2412007724		53

Lockit cylinderring rokoko. Sl. Rustfri.

Indvendig rokoko cylinderring i massiv rustfri stål. Til låse med oval cylinder. Monteres med 2 stk gennemgående 5 mm. skruer 1330.



Lockit cylinderring rustfri 1101/ 6mm.rok	2412027706		57
Lockit cylinderring rustfri 1101/ 8mm.rok	2412027708		57
Lockit cylinderring rustfri 1101/11mm.rok	2412027711		57
Lockit cylinderring rustfri 1101/13mm.rok	2412027713		57
Lockit cylinderring rustfri 1101/16mm.rok	2412027716		57
Lockit cylinderring rustfri 1101/18mm.rok	2412027718		57
Lockit cylinderring rustfri 1101/21mm.rok	2412027721		57
Lockit cylinderring rustfri 1101/24mm.rok	2412017724		57


Lockit cylinderring udv. poleret rustfri stål.

Udvendig cylinderring i massiv poleret rustfri stål. Til låse med oval cylinder. Monteres med 2 stk gennemgående 5 mm. skruer 1330.

Lockit cylinderring rustfri pol.1100/ 6mm.ud	2412017706		63
Lockit cylinderring rustfri pol.1100/ 8mm.ud	2412017708		63
Lockit cylinderring rustfri pol.1100/11mm.ud	2412017711		63
Lockit cylinderring rustfri pol.1100/13mm.ud	2412017713		63
Lockit cylinderring rustfri pol.1100/16mm.ud	2412017716		63
Lockit cylinderring rustfri pol.1100/18mm.ud	2412017718		63
Lockit cylinderring rustfri pol.1100/21mm.ud	2412017721		63
Lockit cylinderring rustfri pol.1100/24mm.ud	2412027724		63

Lockit cylinderring rokoko. Poleret rustfri stål.

Indvendig rokoko cylinderring i massiv poleret rustfri stål. Til låse med oval cylinder. Monteres med 2 stk gennemgående 5 mm. skruer 1330.



Lockit cylinderring rustfri pol.1101/ 6mm.rok	2412127706		63
Lockit cylinderring rustfri pol.1101/ 8mm.rok	2412127708		63
Lockit cylinderring rustfri pol.1101/11mm.rok	2412127711		63
Lockit cylinderring rustfri pol.1101/13mm.rok	2412127713		63
Lockit cylinderring rustfri pol.1101/16mm.rok	2412127716		63
Lockit cylinderring rustfri pol.1101/18mm.rok	2412127718		63
Lockit cylinderring rustfri pol.1101/21mm.rok	2412127721		63
Lockit cylinderring rustfri pol.1101/24mm.rok	2412127724		63

#



DKK

Forstærket cylinderring til udvendig montage

Den ekstra bagplade på cylinderring gør det endnu sværere at vride cylinderen af og sikrer hermed døren perfekt mod indbrud.

Lockit cyl.ring. Sl. RS forstærket 11 mm ud	2412007804		66
Lockit cyl.ring. Sl. RS forstærket 13 mm ud	2412007805		68
Lockit cyl.ring. Sl. RS forstærket 16 mm ud	2412007806		70
Lockit cyl.ring. Sl. RS forstærket 18 mm ud	2412007807		71
Lockit cyl.ring. Sl. RS forstærket 21 mm ud	2412007808		79
Lockit cyl.ring. Sl. RS forstærket 6 mm ud	2412007802		63
Lockit cyl.ring. Sl. RS forstærket 8 mm ud	2412007803		65



Forstærket cylinderring til indvendig montage

Den ekstra bagplade på cylinderring gør det endnu sværere at vride cylinderen af og sikrer hermed døren perfekt mod indbrud.

Lockit cyl.ring. Sl. RS forstærket 11 mm Rok.	2412007811		66
Lockit cyl.ring. Sl. RS forstærket 13 mm Rok.	2412007812		68
Lockit cyl.ring. Sl. RS forstærket 16 mm Rok.	2412007813		70
Lockit cyl.ring. Sl. RS forstærket 18 mm Rok.	2412007814		71
Lockit cyl.ring. Sl. RS forstærket 21 mm Rok.	2412007815		103
Lockit cyl.ring. Sl. RS forstærket 6 mm Rok.	2412007809		62
Lockit cyl.ring. Sl. RS forstærket 8 mm Rok.	2412007810		65



Lockit Cylinderring universal

Cylinderring med variabel højde kompensation. Fåes i modellerne 6-11 mm, 11-16 mm. , 16-21 mm.

Lockit Cylinderring universal, 6-11 mm. ud, RS	2412007730		54
Lockit Cylinderring universal, 11-16 mm. ud, RS	2412007733		54
Lockit Cylinderring universal, 16-21 mm. ud, RS	2412007736		54



Universal udvendig cylinderring

Med den universelle udvendige cylinderring kan du nemt få den helt rigtige højde til dine cylindre. Justeres fra 6-21 mm med de medfølgende ringe således at du opfylder kravet om max 2 mm udhæng af cylinder.

Et godt gør det selv produkt som gør det nemmere for dem af dine kunder der selv vælger at montere.



Lockit universal cylinderring oval udv. 6-21 mm.	2412007745		115
--	------------	--	-----

Universal ROKOKO cylinderring

Med den universelle Rokoko cylinderring kan du nemt få den helt rigtige højde til dine cylindre. Justeres fra 6-21 mm med de medfølgende ringe således at du opfylder kravet om max 2 mm udhæng af cylinder.

Et godt gør det selv produkt som gør det nemmere for dem af dine kunder der selv vælger at montere.



Lockit universal cylinderring rokoko 6-21 mm.

2412007743

115

Universal indvendig cylinderring

Med den universelle cylinderring til indvendig brug kan du nemt få den helt rigtige højde af cylinderring til dine cylindre. Justeres fra 6-21 mm med de medfølgende ringe.

Et godt gør det selv produkt som gør det nemmere for dem af dine kunder der selv vælger at montere.



Lockit universal cylinderring oval indv. 6-21 mm.

2412007744

115

#



DKK

Lockit cylinderrosetter 1146 Clips

Ø52 x 4 mm clips cylinderroset dråbe/dråbe. Center 38 mm. Leveres i sæt inkl. gennemgående skruer.



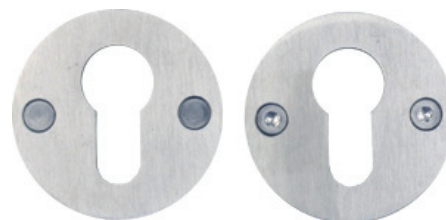
Lockit cylinderrosetter 1146 m/clips (dråbe/
dråbe)cc-38

2412111512

87

Lockit cylinderrosset 1145

Ø52 x 2 mm massiv cylinderroset dråbe/dråbe. Center 38 mm. Leveres i sæt inkl. gennemgående skruer.



Lockit cylinderrosetter 1145 massiv (dråbe/
dråbe)cc-38

2412111502

94

Lockit cylinderring 1127 og 1128

Lockit cylinderring i 8 og 13 mm. til sikkerhedscylinder.



Lockit cylinderring 1128 13mm.t/2612

1652136364

135

Lockit cylinderring 1160

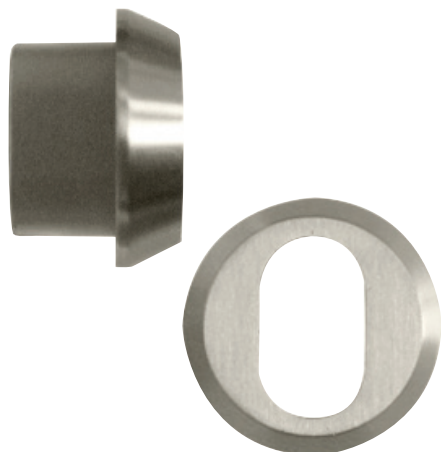
Anvendes til 6 stiftede cylindre i kasselåse.



Lockit cylinderring 1160 rustfrit t/1601

2412136471

30,5


Lockit cylinderring til kasselås

13 mm høj cylinderring i slebet rustfritål til brug med kasselås 1601.
 Passer i dybde til 6 stift cylinder.
 Mål: Ø52 x 33 mm høj.

Lockit cylinderring til kasselås	2412136472		65
----------------------------------	------------	--	----

Lockit dækplade 1130

Dækplade i massiv rustfrit eller poleret stål. Til Ruko kasselås 5201, når dørtykkelsen er under 34 mm. eller 1601 m. fl. når dørtykkelsen er under 39 mm.



Lockit dækplade 1130 pol.rustfrit t/kasselås	2412181143		36,5
Lockit dækplade 1130 rustfrit t/kasselås	2412181141		39

Lockit underlagskilt 1242

Special underlagskilt for cylinderring.



Lockit dækplade 1242 spec.underl.skilt t/cylinder	4751501056		143
---	------------	--	-----

Lockit dækplade 1106

Underlagsplade til modullåse hvor den normale cylinderring ikke dækker ud-boringen helt. Monteres mellem cylinderring og dørplade, 1.5mm. rustfrit stål ø70mm



Lockit dækplade 1106 rfs	6215327950		95
--------------------------	------------	--	----

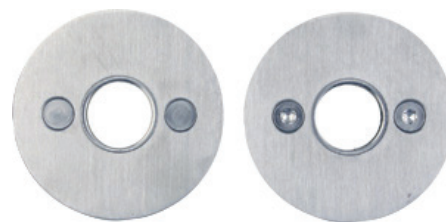
#



DKK

Lockit dørgrebsrosetter 1180

Massive dørgrebsrosetter i Ø52x2 mm. med synlige skruer. Centerafstand 30 eller 38 mm. Leveres i sæt inkl gennemgående skruer.



Lockit dørgrebsroset massiv, CC30mm	2412002820		75
Lockit dørgrebsrosetter 1180 massiv 2.5mm. CC38 mm	2412252835		85

Lockit dørgrebsrosetter 1181

Lockit dørgrebsroset med Ø52 x 4 mm klipsroset. Centerafstand 30 og 38mm. Leveres i sæt inkl. gennemgående skruer.



Lockit dørgrebsroset 1181 klipsroset	2412012820		107
--------------------------------------	------------	--	-----

Lockit dørgrebsrosetter 1131

Oppresset dørgrebsroset med bøsninger, gennemgående skruer og træskruer.



Lockit dørgrebsrosetter 1131 rustfrit, oppresset	2412031308		68
--	------------	--	----

Lockit dækplade 1214

Skilt for 1614 møbellås med højre og venstre hængslet montage. Bruges med hylstermøtrikker for gennemgående skruemontage således at der er sikkerhed for at møbellåsen ikke "falder af" med de almindelige træskruer. Kan også med fordel bruges til metalskabe.



Lockit dækplade 1214 t/1614 møbellås	4751501614		213
--------------------------------------	------------	--	-----

Rosetter

42

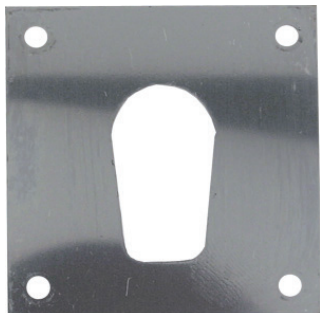
#



DKK

Lockit dækplade 1114

Lockit dækplade til møbellås 1614.



Lockit dækplade 1114 t/1614 møbellås

6215941028

101

#



DKK

Lockit blindskilt 1233

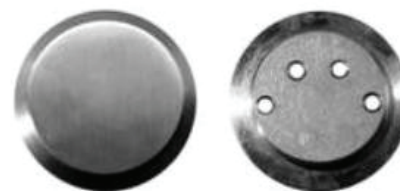
Lockit blindskilt i massiv rustfri stål til afdækning af profilcylinder i døre med smal ramme. H = 90 mm, B = 30 mm



Lockit blindskilt 1233 t/værk rfs.	1652040366		113
------------------------------------	------------	--	-----

Lockit massiv blindroset

Når du skal have dækket dine dørhuller af på forsvarlig måde bruges det massive blindskilt. Ø52 x 12 mm med 4 stk. M5 skruehuller



Lockit blindroset massiv	2412001013		99
--------------------------	------------	--	----

Lockit blindroset 1160

Ind- og udvendig blindrosetter i massiv poleret eller rustfrit stål til montering over cylinderhullet på døre, hvor der ikke ønskes vridergreb og cylinder. Leveres i sæt inkl gennemgående skruer.



Lockit blindroset 1160 pol.rustfri sæt	2412242650		127
Lockit blindroset 1160 rustfri sæt	2412142650		138

Lockit blindroset 1162

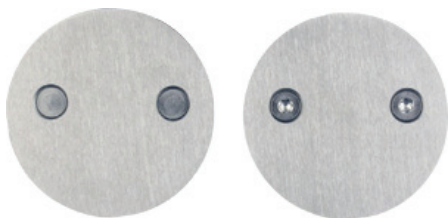
Ind- og udvendig blindrosetter i massiv rustfrit stål til montering over cylinderhullet på døre, hvor der ikke ønskes vridergreb eller cylinder. Leveres i sæt inkl gennemgående skruer.



Lockit blindroset 1162 rustfri sæt	2412242658		127
------------------------------------	------------	--	-----

Lockit blindroset 1120

Ø52x2 mm massive blindrosetter med synlige skruer.
Centerafstand 30 mm. leveres i sæt inkl. gennemgående skruer.



Lockit blindroset 1120 massiv(35-65mm)

2412710004

85

Lockit blindrosetter 1140

Ø52 x 40 mm. dækroset med underlagsskilte. centerafstand 30 mm. Leveres i sæt inkl. gennemgående skruer.



Lockit blindroset 1140 m/clips(35-65mm)

2412711004

96

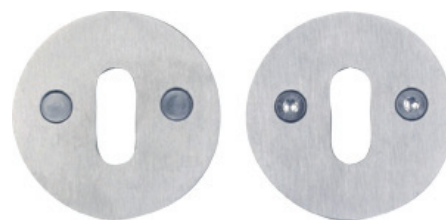
#



DKK

Lockit nøglerosetter 1115 massiv.

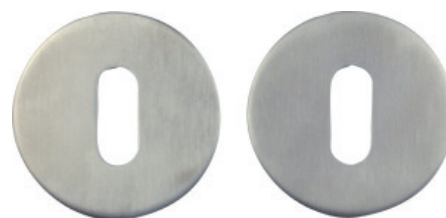
Massive nøgle rosetter Ø52x 2 med synlige skruer.
Centerafstand 30 mm. leveres i sæt inkl. gennemgående skruer.



Lockit nøgleroset 1115 massiv (35-65mm)(nvr)	2412002826		98
--	------------	--	----

Lockit nøglerosetter 1116

Lockit clips roset. Ø52x4 mm. Centerafstand 30 mm. Leveres i sæt inkl. gennemgående skruer.



Lockit nøgleroset 1116 m/clips (35-65mm)(nvr)	2412012826		96
---	------------	--	----

Lockit langskilt 1208

Langskilt 2 x 60 x 250 mm

Findes i overfladerne slebet eller poleret rustfri stål samt poleret messing.



Lockit langskilt 1208 poleret messing	1652020817		129
Lockit langskilt 1208 poleret rustfrit(m/bøsning)	1652120811		85
Lockit langskilt 1208 slebet rustfrit(m/bøsning)	1652120800		85

Lockit langskilt 1209

Langskilt i 2 x 60 x 250 mm.

Findes i overfladerne slebet eller poleret rustfri stål samt poleret messing.



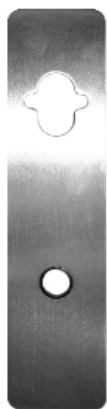
Lockit langskilt 1209 poleret messing	1652020917		139
Lockit langskilt 1209 poleret rustfrit	1652120911		85
Lockit langskilt 1209 slebet rustfrit	1652120900		85

Lockit Langskilt 2208 slebet rustfri

Langskilt med dørgrebshul og udskæring for ekstra stærk montage af cylinder-ring.

Påsvejste bøsningsskruer sikrer optimal fastgørelse og finish.

Størrelse: 2 x 60 x 250 mm.



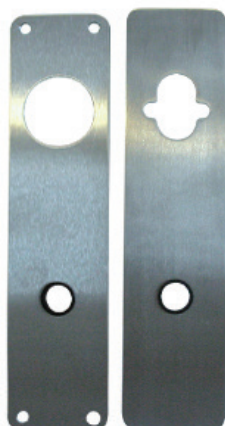
Lockit Langskilt 2208 slebet rustfri	1652120805		75
--------------------------------------	------------	--	----

Lockit langskilt 3208 sæt komplet

Med langskiltet sæt 3208 får du en ekstra stærk langskiltløsning. De 4 påsvejste gevind stag, på det udvendige skilt, samt den særlige udskæring til cylinderring sikrer en solid og sikker løsning.

Sættet indeholder 1 stk. lockit langskilt 2208, 1 stk. Lockit langskilt 1208 samt 4 stk. lockit skruer 4 x 75 mm.

Bemærk: der kan forekommer forskel i overfladeslibning på langskilte.



Lockit langskilt 3208 sæt komplet	1652208209		151
-----------------------------------	------------	--	-----

#



DKK

Lockit langskilt 1205 m. vrider

Langskilt med cylinderhul Ø40 mm, grebshul og vrider.
Mål: 2 x 55 x 215 mm.



Lockit langskilt 1205 sæt vrider/greb/cyl

2416011091

298

Lockit langskilt 1210

Langskilt i 2 mm. slebet rustfri stål, med hul for dørgreb. Mål 60x250 mm.



Lockit langskilt 1210 slebet rustfrit

1652021000

132

Lockit langskilt 1219

Langskilt i 2 mm. slebet rustfrit stål, med hul for cylinder og dørgreb.
Mål 65x310 mm.



Lockit langskilt 1219 slebet rustfrit

1652021900

404

Lockit langskilt sæt t/5250 låsekasse

Langskilte passende for lockit 5250 låsekassen.
passer til mellemdørslåse feks. 2016



Lockit langskilt 1209, sæt slebet RS. t/5250 låsekasse

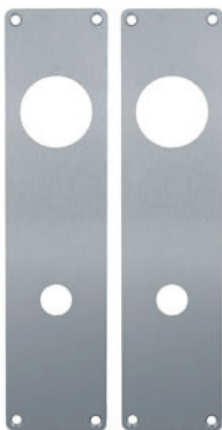
1652209209

179

#



DKK



Lockit langskilt sæt t/5250 låsekasse

Langskilte passende for lockit 5250 låsekassen.
passer til mellemdørslåse feks. 2016

Lockit langskilt 1208, sæt slebet RS t/5250
låsekasse

1652208208

171



Lockit langskiltesæt 1279, oppresset

Rustfri langskiltesæt til modullåse. Langskilt med vridergreb og hul for dørgreb.
Monteres med 4 stk. gennemgående skruer med hylstermøtrik eller træskruer Ø4.

Lockit langskiltesæt 1279 rsf.oppresset t/Assa

2412530809

112

#



DKK

Lockit langskilt 12XX til Profilcylinder - BRED MODEL

Langskilt i 2 mm. slebet rustfrit stål, med hul for profilcylinder og dørgreb. Leveres i dorn 70, 72 eller 92 mm.
Mål 60x230 mm.

Lockit langskilt 1270 profilcyl. CC70 mm. RSF	2412000070		193
Lockit langskilt 1272 profilcyl. CC72 mm. RSF	2412000072		141
Lockit langskilt 1292 profilcyl. CC 92mm. RSF	2412000092		141

Lockit langskilt 1272 - SÆT

Langskilt i 2mm. Slebet rustfrit stal med hul for profilcylinder og dørgreb.
Mål: 54x210 mm.

Lockit langskilt 1272 profilcyl CC 72 mm, sæt à 2 stk. RSF	2412114972		289
--	------------	--	-----

Lockit langskilt 1272 til profilcylinder

Langskilt i 2 mm. slebet rustfrit stål, med hul for profilcylinder og dørgreb.
Dorn 72 mm. Mål 52 x 210 mm.

Lockit langskilt 1272 profilcyl. CC 72 mm. smal. RSF	2412002832		161
--	------------	--	-----

Lockit langskilt 1278 til profilcylinder

Langskilt i 2 mm. slebet rustfrit stål, med hul for profilcylinder og dørgreb. Center 78. Mål 35 x 210 mm.
Til Schänis låsekasse.

Lockit langskilt 1278 profilcyl. CC 78 mm. t/ bl.a.Mila rsf.	2412210078		210
--	------------	--	-----



#



DKK



Lockit langskilt 1272

Langskilt i 2mm. Slebet rustfrit stal med hul for profilcylinder og dørgreb.
Mål: 54x210 mm.

Lockit langskilt 1272 profilcyl. CC 72 mm. m/
stort grebs hul.

2412607209

152

#



DKK

Langskilt med vrider til smalprofil døre.

Børstet rustfri stål 230 x 32 x 2 mm.
CC 105 MM

Lockit langskilt smalprofil CC105. m. vridergreb og cyl.hul

2416011080

143

Lockit langskilt smalprofil , blind, kun til greb

Mål: 230 x 32 x 2 mm

Lockit langskilt smalprofil , blind, kun til greb

2416011092

89

Lockit langskilt smalprofil CC115. vridergreb/cyl

Børstet rustfri stål 230 x 32 x 2 mm.
CC 115 MM

Lockit langskilt smalprofil CC115. vridergreb/cyl

2416011093

145

Lockit langskilt smalprofil CC 72, greb/dråbe

Fåes i sæt af 2 stk. eller 1 stk.
Mål: 230 x 32 x 2 mm.

Lockit langskilt smalprofil CC72, greb/dråbe, 1 stk

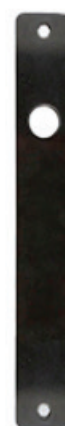
2416011090

84

Lockit langskilt smalprofil CC72, greb/dråbe, sæt

2416011094

156



#



DKK



Lockit langskilt smalprofil CC 115, greb/cyl

Mål 230 x 32 x 2 mm.

Lockit langskilt smalprofil CC115, greb/cyl

2416011095

31,5



Lockit langskilt smalprofil CC 92, greb/dråbe

Mål: 230 x 230 x 2 mm.

Lockit langskilt smalprofil CC92, greb/dråbe

2416011105

111

#



DKK

Lockit langskilt 1216

Langskilt i 2 mm slebet rustfri stål, med hul for dørknop og vrider.
Mål 240x110 mm. Billedet viser en højremodel

Lockit langskilt 1216 h slebet rustfrit 80011	1150021600		252
Lockit langskilt 1216 v slebet rustfrit	1150021601		252

Lockit langskilt 1258

Langskilt i 2 mm. Mål 100x300 mm.
Findes i slebet rustfrit stål eller messing med hul for cylinder og dørgreb. Med eller uden skruehuller.
Findes som H eller V model - billede viser Højre model.

Lockit langskilt 1258 h slebet rustfrit	1652030800		338
Lockit langskilt 1258 v slebet rustfrit	1652030801		347
Lockit langskilt 1258 h mes.	1652030807		427
Lockit langskilt 1258 v mes.	1652030817		427

Lockit langskilt 1228

Langskilt i 2 mm. slebet rustfrit stål, med hul for rund cylinder og dørgreb.
Findes som H eller V model.
Mål 100x230 mm. Center mål 70mm

Lockit langskilt 1228 h slebet rustfrit	1652031800		291
Lockit langskilt 1228 v slebet rustfrit	1652031801		291



#



DKK



Lockit blindskilt 1230

Blindskilt i 2 mm. slebet rustfrit stål. 60x160 mm.

Lockit blindskilt 1230 slebet

1652020300

133



Lockit blindskilt 1231

Blindskilt i 2 mm. slebet rustfrit stål. 60 x 188 mm.

Lockit blindskilt 1231 slebet

1652020400

89



Lockit blindskilt 1232

Blindskilt i 2 mm. slebet rustfrit stål. 60 x 250 mm.

Lockit blindskilt 1232 slebet

1652020500

188

#



DKK

Lockit langskilt 1299

Rustfrit langskilt med hul til cyl.ring og greb samt vrider. Mål: 60 x 250 mm.

Lockit langskilt 1299 t/vrider slebet rustfrit	1652010902		169
--	------------	--	-----

Lockit langskilt 1218

Langskilt i 2 mm. slebet rustfrit stål, med hul for cylinder og dørgreb. Mål 60x300 mm.

Lockit langskilt 1218 slebet rustfrit	1652012800		199
---------------------------------------	------------	--	-----

Lockit langskilt 1206

Langskilt i 2 mm. slebet rustfri stål, med hul for cylinder og vrider. Mål. 60x250 mm.

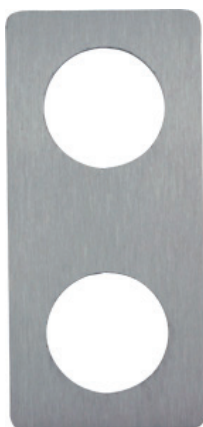
Lockit langskilt 1206 slebet rustfrit	1652020600		139
---------------------------------------	------------	--	-----

Lockit langskilt 1207

Langskilt i 2 mm slebet rustfrit stål, med hul for cylinder. Mål 60x250 mm.

Lockit langskilt 1207 slebet rustfrit	1652020700		151
---------------------------------------	------------	--	-----




Lockit langskilt 1223

Langskilt i 2 mm. slebet rustfri stål. Til udskiftning af gamle mellemdørslås til nye, hvor tidligere huller skal dækkes. Længde 140 mm.

Lockit langskilt 1223-65mm.slebet rustfrit t/ boda låse	1652023000		135
Lockit langskilt 1223-85mm.slebet rustfrit t/ boda låse	1652023001		124


Lockit langskilt 1207 kort

Langskilt i 2 mm. slebet rustfrit stål til supplerings låsekasse RUKO 8788 eller DOR-MA DL502 med hul for cylinder.
Mål 60x160 mm.

Lockit langskilt 1207 kort slebet rustfrit	1652028788		183
--	------------	--	-----


Lockit langskilt 1258

Langskilt i 2 mm. Mål 100x300 mm.
Findes i slebet rustfrit stål eller messing med hul for cylinder og dørgreb. Med eller uden skruehuller.
Findes som H eller V model - billede viser Højre model.

Lockit langskilt 1258 h mes.	1652030807		289
------------------------------	------------	--	-----


Lockit langskilt 1260

Langskilt til Bewator kodelås CD3500 samt nye model CD 30.
Mål 65 x 273 mm.

Lockit langskilt 1260 slebet rustfrit t/CD3500	1652035000		157
--	------------	--	-----

#



DKK

Lockit langskilt 1298

Langskilt i 2 mm. slebet rustfrit stål. Til Boda 518 overføringsenhed . Mål: 65x310 mm.

Lockit langskilt 1298 slebet rustfrit til Boda 518	1652050800		354
--	------------	--	-----

Lockit langskilt 1238

Langskilt i 2 mm. slebet/blank rustfrit stål eller messing, til Boda 518 overføringsenhed. Mål 65x310 mm.

Lockit langskilt 1238 blank (Boda 518)	1652051801		271
Lockit langskilt 1238 messing (Boda 518)	1652051807		427
Lockit langskilt 1238 slebet rustfrit (Boda 518)	1652051800		256

Lockit langskilt 1244 (Pegasys)

Langskilt i 2 mm. slebet rustfrit stål til Pegasys 100 kodelås. Mål 67x295 mm.

Lockit langskilt 1244 t/Pegasys rustfrit	1652100364		188
--	------------	--	-----

Lockit langskilt t/ASSA 2000

Langskilt til Assa 2000 låsekassen.

Lockit langskilt, 1294/70 til 2000	1652429470		229
------------------------------------	------------	--	-----




Lockit langskilt t/ASSA 2000

Langskilt til Assa 2000 låsekassen.
70x230

Lockit langskilt, 1291/70 til 2000	1652742910		179
------------------------------------	------------	--	-----


Lockit langskilt 1212

Langskilt i 2 mm. slebet rustfrit stål, med hul for profilcylinder (512 cylinderring) og dørgreb. Mål. 60x230 mm.
OBS !! CYLINDERRING 512 ER UDGÅET !!

Lockit langskilt 1212 euro 70-72mm.slebet rustfrit	1652512072		152
Lockit langskilt 1212 euro 92mm.slebet rustfrit	1652512092		152


Lockit langskilt 1243

Special underlagsskilt smalprofil connect.

Lockit langskilt 1243 spec.underl.skilt sm.prof.	4751501058		294
--	------------	--	-----

Lockit dækplade 1234

Dækplade med langskilt 300 x 105 x 1,0. Dækker efter indbrudsforsøg med mærker i døren. Tilsvarende del findes til karmsiden.



Lockit dækplade 1234 m/langskilt 300x105x1.0	4751503012		250
Lockit dækplade 1236 m/langskilt 330x105x1.0	4751503312		247

#



DKK

Lockit dækplade 1235

Dækplade for karm 300 x 20 x 1,0. Dækker efter indbrudsforsøg med mærker i karmen. Tilsvarende del findes til døren.

Lockit dækplade 1235 karmside 300x20x1.0mm.	4751503020		160
Lockit dækplade 1237 karmside 330x20x1.0mm.	4751503320		164

Lockit langskilt 1211

Langskilt til Zeiss suppleringslås 3211.
Overflade slebet Rustfri.

Lockit langskilt 1211 t/3211	5555500001		254
------------------------------	------------	--	-----

Lockit langskilt 1287

Langskilt i 2 mm. slebet rustfrit stål. Mål : 45x220 mm.

Lockit langskilt 1287 h smal.slebet rustfrit	6276137870		154
--	------------	--	-----

Lockit langskilt 1287

Langskilt i 2 mm. slebet rustfrit stål. Til 13787 låsekasse. Mål 72x270 mm.

Lockit langskilt 1287 bred. Højre. slebet rustfrit	6276137872		179
Lockit langskilt 1287 bred. Venstre. slebet rustfrit	6276137873		179





Lockit dækskilt t/salto

Dækskilt med 2 x ø40 mm. huller. Bruges feks. på døre hvor der er monteret salto, men hvor alm. besætning ønskes.

Lockit langskilt t/Salto (smart air)

6276137876

204



Lockit langskilt til kodelåse

Universal langskilt til kodelåse så som Salto, Smartair samt Yale doorman. OBS ! bemærk skiltet kan på Yale kun bruges til udvendig / front.

Lockit langskilt til kodelåse

1652010905

243



Lockit sikringsbeslag GS11 venstre

Lockit sikringsbeslag GS11 venstre

9999000184

554

#



DKK

Lockit dørhank Ø 16 med gevind

Dørhank med 8 mm. gevind for ensidig montage. Såfremt dobbeltsidet montage ønskes bestilles hank med huldel.
Fåes i længderne 125 mm og 300 mm.

Lockit dørhank Ø 16, CC 125mm. gevind	2416010501		93
Lockit dørhank Ø 16, CC 300mm. gevind	2416010502		118

Lockit dørhank Ø 16 m. sammenspændingsbolte

Dørhank med sammenspændingsbolte for dobbeltsidet montage. Til modsat siden bestille hank med 8 mm gevind.
Fåes i længderne 125 mm og 300 mm.
Leveres med 2 stk. 8x65 mm. og 2 stk. 8x85 mm bolte

Lockit dørhank Ø 16, CC 125mm. huldel	2416010510		124
Lockit dørhank Ø 16, CC 300mm. huldel	2416010511		141

Lockit dørhank Ø 19 med gevind

Dørhank med 8 mm. gevind for ensidig montage.
Såfremt dobbeltsidet montage ønskes bestilles hank med huldel. Fåes i lænderne 200 og 300 mm

Lockit dørhank Ø 19, CC 200mm. gevind	2416010504		98
Lockit dørhank Ø 19, CC 300mm. gevind	2416010505		118

Lockit dørhank Ø 19 m. sammenspændingsbolte

Dørhank med sammenspændingsbolte for dobbeltsidet montage. Til modsat siden bestille hank med 8 mm gevind.
Fåes i lænderne 200 og 300 mm
Leveres med 2 stk. 8x65 mm. og 2 stk. 8x85 mm bolte

Lockit dørhank Ø 19, CC 200mm. huldel	2416010513		123
Lockit dørhank Ø 19, CC 300mm. Huldel	2416010514		142



#



DKK



Lockit dørhank Ø 19 CC 300mm, forkrøbbet

Dørhank i forkrøbbet version. Leveres i sæt. Ø19 x 300 mm.
incl. 85mm monterings bolte.

Lockit dørhank Ø 19 CC 300mm, forkrøbbet,
sæt

2416010506

322



Lockit dørhank Ø 25 mm. sammenspændingsbolte

Dørhank med sammenspændingsbolte for dobbeltsidet montage.
Til modsat siden bestille hank med 8 mm gevind.
Leveres med 2 stk. 8x65 mm. og 2 stk. 8x85 mm bolte

Lockit dørhank Ø 25, CC 400 mm. huldel

2416010516

244



Lockit dørhank Ø 25 mm gevind

Dørhank med 8 mm. geving for ensidig montage.
Såfremt dobbeltsidet montage ønskes bestilles hank med huldel.

Lockit dørhank Ø 25, CC 400 mm. gevind

2412010518

225

#



DKK

Lockit sammenspændingsbolte til dørhank

Sammenspændingsbolte i sæt 65/85. 2 stk. 8x65 mm. og 2 stk. 8x85 mm.
Incl. plastbøsning og skive.



Lockit sammenspændingsbolte til dørhank

2416010600

67

Lockit monteringsbolte til dørhank

Monteringsbolte til ensidig dør. 8 x 65 mm.
Dørtykkelse op til 35 mm. Sæt af 2 stk.

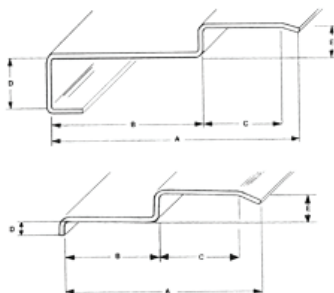


Lockit monteringsbolte til dørhank

2416010603

75

Lockit stålkarm 1315



Varenummer	A-mål	B-mål	C-mål	D-mål	E-mål
1652987221	115 mm	70 mm	37 mm	25 mm	13 mm
1652987222	86 mm	40 mm	37 mm	7 mm	13 mm
1652987223	103 mm	57 mm	37 mm	7 mm	13 mm
1652987224	96 mm	50 mm	37 mm	7 mm	13 mm
1652987225	130 mm	85 mm	37 mm	25 mm	13 mm

Lockit stålkarm 1315-1 (70x115x2200mm)	1652987221		850
Lockit stålkarm 1315-2 (40x86x2200mm)	1652987222		838
Lockit stålkarm 1315-3 (57x103x2200mm)	1652987223		838
Lockit stålkarm 1315-4 (50x96x2200mm)	1652987224		838
Lockit stålkarm 1315-5 (85x130x2200mm)	1652987225		838

Lockit anslagsskinne

Anslagsskinne i slebet rustfrit stål eller galvaniseret med undersænkede skruehuller. Fåes i 40 og 50 mm bredde.



Lockit anslagsskinne 1240 40x2250 mm sl.rsf	1699000002		801
Lockit anslagsskinne 1241 50x2250 mm sl.rsf	1699000001		828
Lockit anslagsskinne 1243 50x2255mm. el-galv.	1699007001		829

#



DKK

Lockit dørstop

Lockit dørstop 1800 mb 50mm.	2412002892		75
Lockit dørstop 1801 mb 75mm	2412002893		85



Lockit gummiprop t/dørstop 1800/1801

Lockit gummiprop t/dørstop 1800/1801	2412116070		23
--------------------------------------	------------	--	----



Lockit dørstop 1804

Dørstop Ø 19 mm, højde 75-100-120 eller 150mm, med sort gummienslag, flange Ø28x3mm. hul Ø5mm for skrue. Leveres i stk. inkl. plug og skrue.

Lockit dørstop 1804 ø19x75mm.	2412160501		97
Lockit dørstop 1804 ø19x100mm.	2412160610		106
Lockit dørstop 1804 ø19x120mm.	2412160620		117
Lockit dørstop 1804 ø19x150mm.	2412160650		128



Lockit dørstop 1807 skilpadde Ø80

Rustfri dørstop Ø 80mm, højde 30mm. med gråt gummienslag. Huller for træskrue er 5.5mm. Leveres med træskrue



Lockit dørstop skilpadde Ø80x15 mm. op-preset	2412160701		80
Lockit dørstop skilpadde Ø80x30 mm. op-preset	2412160700		88

Lockit dørstop skilpadde Ø43 mm

Ø43 x 24 mm.



Lockit dørstop skilpadde Ø43x24 mm. massiv	2412160703		47
--	------------	--	----

Lockit dørstop skilpadde Ø80 mm massiv

Ø80 x 30 mm.



Lockit dørstop skilpadde Ø80x30 mm. massiv	2412160706		115
--	------------	--	-----

#



DKK

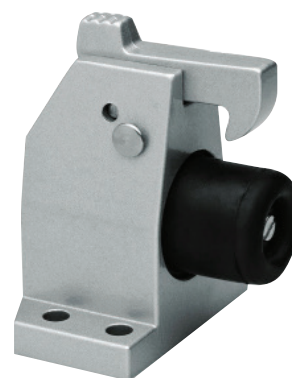
Lockit dørholder 1871 m/magnet



Lockit dørholder 1871 m/magnet rustfri	2412020113		90
--	------------	--	----

Lockit dørstop Heavy duty m. krog

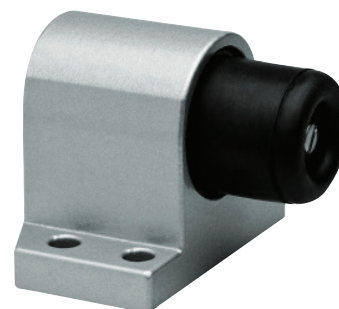
Gummianslag har indbygget fjederfunktion for absorbering af stød.
Fåes i rustfri stål og støbt aluminium udgave.
Kan på bestilling leveres i andre farver og overflader.



Lockit dørstop Heavy duty m. krog, Rustfri	2412160708		1585
Lockit dørstop Heavy duty m. krog, Sølv	2412160710		765

Lockit dørstop Heavy duty

Gummianslag har indbygget fjederfunktion for absorbering af stød.
Fåes i rustfri stål og støbt aluminium udgave.
Kan på bestilling leveres i andre farver og overflader.



Lockit dørstop Heavy duty, Rustfri	2412160712		1299
Lockit dørstop Heavy duty, Sølv	2412160714		522

Lockit dækskilt t/brevindkast

Med gennemgående skruer.
Størrelse: 270 x 70 mm.



Lockit dækskilt 1471 rsf. t/brevindk.270x70 mm	1652047108		211
--	------------	--	-----

Lockit dækskilt t/brevindkast

Bemærk produktet leveres ikke som sæt - kun til dækning af udvendigside.



Lockit dækskilt 1472 rsf. t/brevindk.320x90mm(gennemgående)	1652047208		217
---	------------	--	-----

Lockit brevindkast skjuler

Fåes i rustfri stål udførelse eller Messingoverflade (PVD behandlet)
Leveres med isoleringsmateriale.
Størrelse 300 x 80 x 2 mm.



Lockit brevindkast skjuler, PVD messing	2416011084		242
Lockit brevindkast skjuler, rustfri stål	2416011082		201

Lockit dækskilt t/brevindkast

Udført i slebet rustfristål. Monteres med træskruer.



Lockit dækskilt 1832 t/brevindk.280x65 mm	1652047200		159
Lockit dækskilt 1833 t/brevindk.278x70 mm	1652047100		189
Lockit dækskilt 1834 t/brevindk.320x90 mm	1652047908		189

#



DKK

Lockit dørspion 1820.

Dørspion matkrom 180 grader 34-63mm.



Lockit dørspion 1820 matkr.34-63mm.	2412200101		155
-------------------------------------	------------	--	-----

Lockit dørspion 1820 (brand)

Dørspion matkrom 180 grader 34-63mm og brandpasta t/dørspion 5.5+2mm/-1mm x 90mm.



Lockit dørspion 1820 m/brandpasta martkr.34-63mm.	2412200111		213
---	------------	--	-----

Lockit Garagegreb sort

Center afstand: 50,8mm



Lockit Garagegreb sort	4433353011		459
------------------------	------------	--	-----

Lockit pinolskrue M5

Pinolskrue til lockit dørgreb 1018-1025 greb.



Lockit pinolskrue M5 t/1018-1025 greb	2412040898		5,5
Lockit pinolskrue M6 t/1000 Coupe	2412040899		4,5

Lockit hylstermøtrik 11528

5 mm. hylstermøtrik.



Lockit hylstermøtrik, 11528 matforniklet, 5mm. t/11527	2451485280		9,75
Lockit hylstermøtrik, 11528 mess.5mm.t/11527	2457485280		11

Lockit hylstermøtrik M4

Hylstermøtrik med M4 gevind til Lockit skrue 1320.



Lockit hylstermøtrik M4, t/1320 matfor. 6-kantthoved	2457931190		7,5
Lockit hylstermøtrik, t/1320 mess. 4mm. (6 kant)	6281595107		7
Lockit hylstermøtrik, t/1320 rsf 4mm (ikke 6 kant)	6281793137		7

Lockit skrue 1330 M5

 M5 skrue til brug med cylinderringe.
 Fæses i rustfri stål samt messing.


Lockit skrue 1330 5x43 mm.rustfri (t/40mm.dør)	6281485274		8,75
Lockit skrue 1330 5x65 mm. messing	6281052766		16
Lockit skrue 1330 5x65 mm.rustfri	6281152765		14
Lockit skrue 1330 5x90 mm.mess.	6281052791		16
Lockit skrue 1330 5x90 mm.rustfri	6281152790		14

#



DKK

Lockit skrue 1320 - M4

Gennemgående skruer med eller uden hylstermøtrik i rustfrit stål, til montering af dørgreb og langskilte. Med snørreliv til afklipning.

Lockit skrue 1320 4x38 mm. rustfri	6281941129		8,5
Lockit skrue 1320 4x90 mm.mess. m. hylstermøtrik	6281941127		14,5
Lockit skrue 1320 4x90 mm.mess. u/møtrik	6281793037		10,5
Lockit skrue 1320 4x90 mm.rustfri u/møtrik	6281793237		10,5
Lockit skrue 1320 4x90mm.rustfri m. hylstermøtrik	6281793297		14



Lockit skruesikring til dørgreb

Undgå løsedørgreb og ridser på døren fra den løse roset - Brug skruesikring
Farve Grå.



Lockit skruesikring til dørgreb	2412002899		22,5
---------------------------------	------------	--	------

Lockit plugs 1030

lockit skruesikring til montering af dørgreb.



Lockit plugs 1030/40mm. t/dørgreb(2 stk)	2412011002		7,5
Lockit plugs 1030/65mm. t/dørgreb (2 stk)	2412011140		7,5

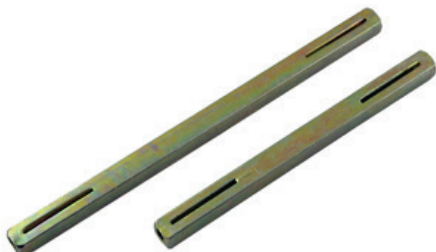
Beskyttelseskappe til dråbecylinder

Ved montering af beskyttelseskappe på dine dråbecylindre minimeres indtrængen af støv, vand eller lign.



Lockit beskyttelseskappe til DIN cyl.	2412001011		185
---------------------------------------	------------	--	-----

Lockit dørgrebspind



Lockit dørgrebspind 8x8x110mm.	2412110820		20
Lockit dørgrebspind 8x8x145mm.	2412110830		21

#



DKK

Lockit returfjeder 1031

Monteres på dørgrebets firkant pind, for ekstra støtte ved tunge dørgreb eller hvor låsekassens returfjeder er slidt. Passer til alle dørgreb med gennemgående skruer og ø40mm. hul.



Lockit returfjeder 1031 t/dørgreb

2412429647

34

Lockit beskyttelseskilt



Lockit beskyttelseskilt B101 til cylinder

4751501001

244

Afstandsstykke til dørgreb 20mm.



Lockit Dørgrebsforlænger 20mm rf

4917000010

205

Lockit bøsning 1044 til dørgreb



Lockit bøsning 1044 til dørgreb

6299090404

7

#



DKK

Lockit vridergrebsbeskytter 1194

Blank krom.



Lockit Beskyttelseshætte 1194 krom

9994000000

191

#



DKK

Lockit vinduesgreb 1083

Leveres i højre eller venstre.

Lockit vinduespaskvilgreb 1083 højre krom	2412008300		92
---	------------	--	----

Lockit vinduespaskvilgreb med cylinder

Vinduespaskvilgreb med 6 stift cylinder og 2 stk. nøgler. Leveres som højre eller venstre model. 8mm pind.
Afstand midt skruehul er: 4,3 cm

Lockit vinduesgreb, H, m. 6 stift cyl. og 2 nøgler	5589385775		399
Lockit vinduesgreb, V, m. 6 stift cyl. og 2 nøgler	5589385776		399

Lockit vindueslås

Vindueslås med 2 nøgler i VT profil

Lockit vindueslås m. cyl. og 2 nøgler	2412011228		369
---------------------------------------	------------	--	-----

Lockit sikkerhedsnokker

Nokker til montering i udadgående døre og vinduer. Forhindrer at dør eller vindue kan åbnes selvom hængsler ødelægges. Montering i dør og karm i på hængselside.

Bøsningsmål: Udv. Ø18, indv. Ø15
Sikkerhedsnokke: Ø11 x 50 mm.

Lockit sikkerhedsnokke 1311	1150936211		25
-----------------------------	------------	--	----



Lockit rudesikringsbeslag

Rustfri rudesikringsbeslag i børstet stål. (Uden skruer)



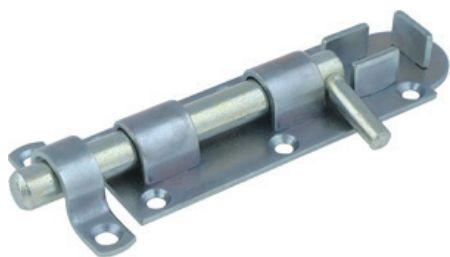
Lockit rudesikringsbeslag B100 rustfrit stål

4751501000

93

Lockit skudrigle 5201

Lockit Skudrigle 45x130 mm. El galvaniseret.



Lockit skudrigle 5201-130mm

2412017145

64

#



DKK

Lockit nødbeslag 1150/1152

Nødbesætning i rustfrit stal, indeholder: - nødbesætning m/design vrider - plexihætte - 4 stk. klistermærker - medbringer, skruer og plade.

Lockit nødudgangsbeslag 1150/1152 rustfrit/
komplet

1300765017

415



Lockit nødbeslag RFL 1102 til værk

Lockit nødudgangsbeslag 1102 RFL t/værk

1317765007

336



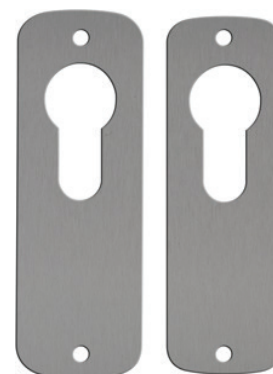
Lockit nødbesætning 1194

Nødbesætning i massiv rustfri stål til profilcylinder.
Kan kombineres med lockit plexihætte 1173.

Lockit nødudgangsbeslag 1194 t/værk

1652649400

243



Lockit nødudgangsbeslag 1155

Kan bruges til alle gængse vridertyper - afmonter vrider fra din vridersbesætning og genbrug vrider for montering.

Lockit nødudgangsbeslag 1155 rustfri

1300765009

132



Lockit plexihætte 1170

Til nødudgangsbeslag 349 og 351.



Lockit plexihætte 1170 grøn	1235182034		42
Lockit plexihætte 1170 klar mat	1235182036		42
Lockit plexihætte 1170 orange	1235182035		42

Lockit plexihætte 1173

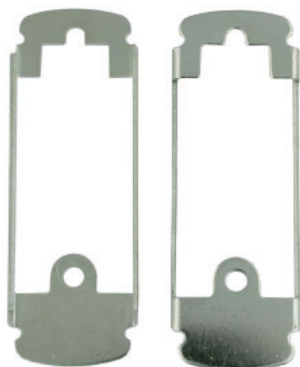
Flugtveje i én retning, på smalprofil-nødudgangsdøre m.fl. Nødudgangsvrideren er placeret under plexiglashætten, som slås af ved brug.



Lockit plexihætte 1173	1325649300		38
Lockit plexihætte 1173 m/underlagsplade	1325649311		63

Lockit underlagsplade 1173

Underlags plade til Plexihætte 1173



Lockit underlagsplade t/1173	1325649321		40,5
------------------------------	------------	--	------

Lockit plexihætte 1171

Til Lockit nødudgangsbeslag 1150/1152 eller 7650,7652,7653 og 7654.



Lockit plexihætte 1171 grøn	1325765100		42
Lockit plexihætte 1171 klar	1325765130		42
Lockit plexihætte 1171 klar mat	1325765110		42
Lockit plexihætte 1171 orange neon	1325765120		42

#



DKK

Lockit nød klistermærke t/1102 & 1150



Lockit NØD klistermærke t/1102 & 1150 buet

1317765017

39

Lockit nød klistermærke t/1102 & 1150



Lockit NØD klistermærke t/1102 & 1150 lige

1317766018

7,25

Lockit klistermærker

Diameter Ø30 mm., klistermærke til nødudgangshætte



Lockit klistermærker

1325765101

5,25

Dørspiral

Gulkromatiseret dørspiral.
220 mm. Til lette døre max. 40 kg.
280 mm. Til svære døre max. 60 kg.



Lockit dørspiral 220mm.gulkromatiseret	6722801172		130
Lockit dørspiral 280mm. Blank krom	6722801174		120

#



DKK

Messing hængelås

Messing hængelås i enslukkende eller forskelliglukkende
Fåes i 20-25-30-40-50 og 60mm



Messing hængelås 20mm	1325772625		35
Messing hængelås 20mm enslukkende KA1	1325772626		35
Messing hængelås 25mm	1325772627		40
Messing hængelås 25mm enslukkende KA1	1325772628		40
Messing hængelås 30 mm enslukkende KA1	1325772611		47
Messing hængelås 30mm	1325772602		47
Messing hængelås 40mm	1325772604		57
Messing hængelås 40mm enslukkende KA1	1325772605		57
Messing hængelås 40mm enslukkende KA2	1325772606		57
Messing hængelås 50mm	1325772632		89
Messing hængelås 50mm enslukkende KA1	1325772631		89
Messing hængelås 60mm	1325772629		139
Messing hængelås 60mm enslukkende KA1	1325772630		139

Messing hængelås i SB pack

Fåes i 30-40 og 50mm

Messing hængelås 30mm SB	1325772601		47
Messing hængelås 40mm SB	1325772603		61
Messing hængelås 50mm SB	1325772607		102



#



DKK



Messing hængelås m. kode 30mm 4 cifre SB

Messing hængelås m. kode 30mm 4 cifre SB

1325772609

92



Messing hængelås m. kode 40mm 4 cifre SB

Messing hængelås m. kode 40mm 4 cifre SB

1325772610

102



Messing hængelås m. kode 50mm 4 cifre SB

Nøgle følger med til at kode låsen.
Bøjle Ø8

Messing hængelås m. kode 50mm 4 cifre SB

1325772608

123



Lockit kæde t/hængelås 8mm.

8 mm kæde til hængelås. 60 cm lang.

Lockit kæde t/hængelås 8mm* x60 mm

6238000025

85

#



DKK

Lockit RU-5D nysølv

Lockit nøgleemne 6 stift nysølv	1325776060		18
---------------------------------	------------	--	----



Lockit "stylcolor" RU-1D

Lockit emne RU-1D ""Stylcolor"" blå	8356740		14,5
Lockit emne RU-1D ""Stylcolor"" grøn	8356741		14,5
Lockit emne RU-1D ""Stylcolor"" gul	8356742		14,5
Lockit emne RU-1D ""Stylcolor"" lilla	8356743		14,5
Lockit emne RU-1D ""Stylcolor"" mørkeblå	8356751		14,5
Lockit emne RU-1D ""Stylcolor"" rød	8356744		14,5



Lockit "stylcolor" RU-5D

Lockit emne RU-5D ""Stylcolor"" blå	8356745		14,5
Lockit emne RU-5D ""Stylcolor"" grøn	8356746		14,5
Lockit emne RU-5D ""Stylcolor"" gul	8356747		14,5
Lockit emne RU-5D ""Stylcolor"" lilla	8356748		14,5
Lockit emne RU-5D ""Stylcolor"" mørkeblå	8356750		14,5
Lockit emne RU-5D ""Stylcolor"" rød	8356749		14,5



Lockit amca nøgle forniklet

Lockit amca nøgle forniklet	5968114010		43
-----------------------------	------------	--	----





	#	DKK
Lockit nøgle 1514		

Lockit nøgle 1514	6268201400	27
-------------------	------------	----

#



DKK

Lockit boreskabelon 240

Boreskabelon til modul- og 2000 låsekasser

Fastgøres på døren i samme huller som låsekassen. Herefter opmærkes/bores igennem skabelonen.

Lockit boreskabelon 1919 t/modullås	1652876511		531
-------------------------------------	------------	--	-----

Lockit boreskabelon til falsededøre

Boreskabelon med 2 x Ø40 mm huller til boring af modullåsekasser i falsede døre.

Lockit boreskabelon til falsededøre	1652070007		342
-------------------------------------	------------	--	-----

Lockit boreskabelon 1912

Denne skabelon passer til alle modul samt 2000 låsekasser.

Lockit boreskabelon 1912 t/modul & 2000	1652565661		1091
---	------------	--	------

Lockit boreskabelon 1916

Til 13787 låsekasse. Fastgøres på døren i samme huller som låsekassen. Herefter opmærkes/bores igennem skabelonen.

Lockit boreskabelon 1916 t/13787	1652813787		2125
----------------------------------	------------	--	------



Lockit Boreskabelon 1911-2 til kasselås

Med den nye lockit boreskabelon til kasselåse bliver det ikke nemmere at montere den nye kasselås.



Lockit boreskabelon 1911-2 til kasselås	1652070010	649
---	------------	-----

Lockit boreskabelon 1911

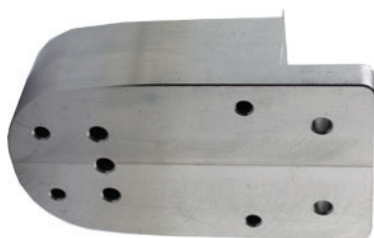
Med denne opmålingsplade laver du altid en montering der passer 100 procent på døren over for slutblikket.



Lockit boreskabelon 1911 t/kasselås	1652565201	170
-------------------------------------	------------	-----

Lockit boreskabelon 1917 t/kasselås

Fastgøres på døren i samme huller som kasselåsen, herefter opmærkes på dør og karm gennem skabelonen.



Lockit boreskabelon 1917 t/kasselås	1652816015	1303
-------------------------------------	------------	------

Lockit boreskabelon 1920

Boreskabelon til modullåsekasse. Fastgøres på døren i samme huller som låsekassen. Herefter stemmes rundt om skabelonen, og bores med Ø20 sneglebor til borstop rammer skabelonen.



Lockit boreskabelon 1920 til modullås m/sto- pring	1652876515	456
---	------------	-----

#



DKK

Lockit boreskabelon 1910

Boreskabelon til 8788 låsekasse

Undgå at komme til at bore for dybt. Dette klares med denne skabelon som samtidig også passer 100 procent med stolpens størrelse. Du borer og ridser med din Stanley kniv.

Lockit boreskabelon 1910 til 8788 låsekasse m. stopring

1652878811

442



Lockit boreskabelon 300

Boreskabelon til modullåsekasse med Boda overføring

Fastgøres på døren i samme huller som låsekassen. Herefter opmærkes/bores igennem skabelonen.

Lockit boreskabelon 300 t/Boda overføring

1652878822

656



Lockit Boreskabelon til Karmoverføring

Boreskabelon til bruge for indfældning af Lockit Karmoverføring ved hjælp af overfræser med påmonteret kopiring.

Kopiring skal min være Ø16 mm. Anvendt fræser min. Ø 12 mm

Lockit Boreskabelon til Karmoverføring, For not fræser

1652070005

308



Lockit boreskabelon til Karmoverføring - BOR

Med Lockit boreskabelon til bor er det nemt og sikkert at montere lockit karmoverføring.

Skabelon fastgøres til dørkarm og der bores ved hjælp af et 24 mm bor huller som nemt kan udstemmes.

Skal du lave mange døre anbefales Lockit bortskabelon for not fræser.

Lockit boreskabelon til Karmoverføring, for Ø 24 mm bor

1652070006

308



#



DKK

Lockit nøglemåler 1940

Nøglemåler til 5 og 6 stift Ruko nøgler



Lockit nøglemåler 1940 (5-6 stift)

1000000000

226

Lockit stiftmåler 1941

Til 5 & 6 stift.



Lockit stiftmåler 1941 til 5-6 stift

1000000001

743

Lockit demonteringsklods 1600

Holder til indbygningværk. Kan monteres på en skruetvinge
Forhindre hus bliver slået ud af facon når propper slås i.



Lockit demonteringsklods 1600 t/værk

1325771600

1322

Lockit cylinderholder 1915

Cylinderholder til oval cylinder



Lockit holder 1915 t/oval & rok. cylinder 7763

1325776003

662

#



DKK

Lockit hjælpeværktøj 1985

Til afmontering af møtrik på postkassecylinder.
Kan bruges til RUKO og Medeco cylinder.
Kan endvidere bruges som omliggerrør til serie 600



Lockit hjælpeværktøj 1985 t/1607 & omlægning	6296469800		190
--	------------	--	-----

Lockit bord/håndfyldeapparat 1980

Til Ruko 6-stift. Fyldeapparatet kan ved at løsne skrue i top ændres til håndfyldeapparat



Lockit bord/håndfyldeapparat 1980 t/6 st.	9999000007		2040
---	------------	--	------

Lockit omlægningsrør 1930

Lockit omlægningsrør 1930/5-100mm.	9999000045		63
Lockit omlægningsrør 1930/6-100mm.	9999000044		62
Lockit omlægningsrør 1930/6-45mm.	1652085009		66



#



DKK



Lockit slynge 1950

Til oplukning gennem brevsprække. Justerbar længde.

Lockit slynge 1950	1652876510	2814
--------------------	------------	------

Lockit værkmåler 1951

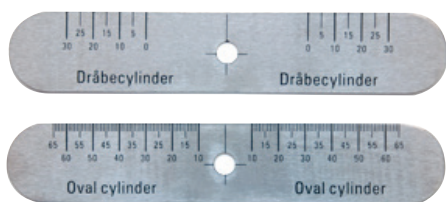
Findes til Medeco og Ruko cylindre.



Lockit værkmåler 1951 til DORMA og Ruko profil cyl.	1652195100	306
Lockit værkmåler 1951 til medeco profil cyl.	1652195102	250

Lockit Værk- og Ovalcylinder måler

Måler der kan bruges til både profilcylinder samt oval cylinder.



Lockit værk- og ovalcylinder måler	1652195103	56
------------------------------------	------------	----

Lockit cylinder afvrider 1981

Lockit cylinder afvrider til oval eller rund cylinder.



Lockit cylinder afvrider 1981	1652540001	783
-------------------------------	------------	-----

#



DKK

Lockit klemtang 2006-165

Klemtang med returfjeder til bl.a. stopring 856021.



Lockit klemtang 2006-165

6296514200

475

Lockit nøgle holder 1926

Når der skal mærkes 5 eller 6 stift nøgler
Passer til Pryor prægestempel.



Lockit nøgle holder 1926 til 5/ 6 stift nøgler

1652540011

997

Hængselsretter

Udført i gulkromateret stål.



Lockit hængselretter 9120

5570912000

235

Dørringsortiment med hængselsretter

Komplet sortimentsæske med 25-50 stk af hver dørring.

Leveres med hængselsretter. 25 stk. Ø10,5 x Ø7,0 x 1,0 mm - 25 stk. Ø10,5 x Ø7,0 x 2,0 mm

50 stk. Ø13,5 x Ø8,5 x 1,0 mm. - 50 stk. Ø13,5 x Ø8,5 x 2,0 mm

50 stk. Ø16,0 x Ø8,5 x 1,0 mm - 50 stk. Ø16,0 x Ø8,5 x 2,0 mm

50 stk. Ø15,0 x Ø10,0 x 1,0 mm - 50 stk. Ø15,0 x Ø10,0 x 2,0 mm

25 stk. Ø17,5 x Ø10,2 x 1,0 mm - 25 stk. Ø17,5 x Ø10,2 x 2,0 mm

25 stk. Ø18,5 x Ø11,7 x 1,0 mm - 25 stk. Ø18,5 x Ø11,7 x 2,0 mm

25 stk. Ø22,5 x Ø13,2 x 1,0 mm - 25 stk. Ø22,5 x Ø13,2 x 2,0 mm



Lockit dørringe, sortimentkasse m/hængselsretter

5589139800

1099

Lockit dørringe

Fåes i 13 forskellige størrelser.



Lockit dørringe 13x8x1mm	4433312597	6,25
Lockit dørringe 13x8x2mm.	4433312603	8,25
Lockit dørringe 14.5x9x2mm.	4433312605	8,25
Lockit dørringe 16.5x10x3mm.	4433312623	8,25
Lockit dørringe 16x10x2mm.	4433312607	8,25
Lockit dørringe 16x8x2mm.	4433312621	8,25
Lockit dørringe 17.5x11x2mm.	4433312609	10,5
Lockit dørringe 18x10x1mm.	4433312599	8,25
Lockit dørringe 18x10x3mm	4433312625	8,25
Lockit dørringe 18x12x2mm	4433312611	10,5
Lockit dørringe 19x13x2mm.	4433312613	10,5
Lockit dørringe 21x12x3mm.	4433312627	12,5

KØB NEMT OG BEKVEMT PÅ DANZAFE.DK

Finder du ikke hvad du søger, ta' kontakt til os på 38 28 31 11 eller på info@danzafe.dk



Alle priser er angivet i kroner ekskl. moms og vi tager forbehold for trykfejl, prisændringer og udsolgte varer.

