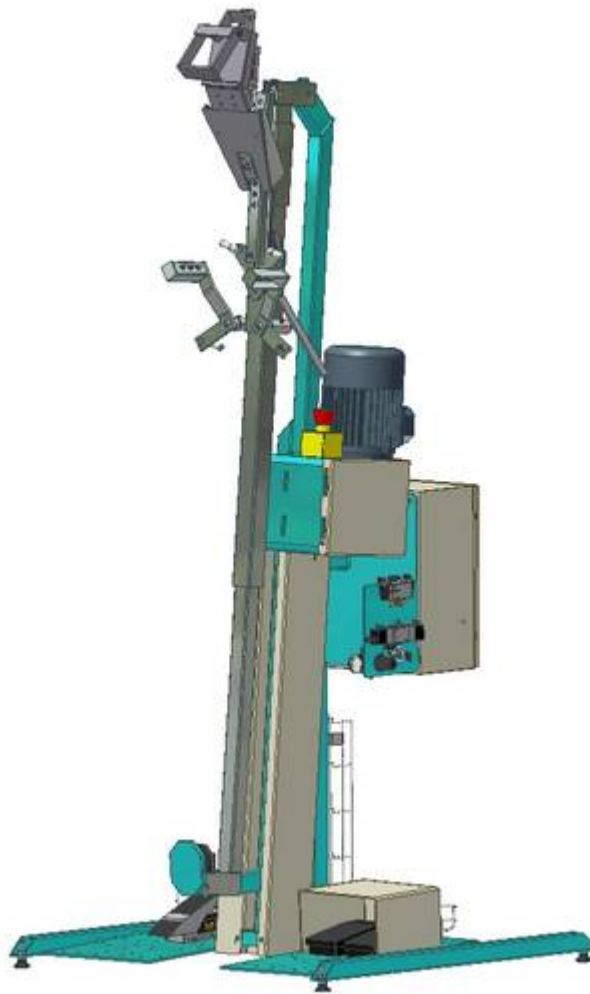




BETJENINGSVEJLEDNING



HG FLÅ LIGHT EL

CE

1. Indholdsfortegnelse.

1. Indholdsfortegnelse.	2
2. Introduktion.....	3
2.1 Garanti.	3
3. Advarsel.....	3
3.1 Piktogram forklaring.....	4
4. Betjeningsmidler.	6
5. Tilslutning af HG Flå Light El.	8
5.1 Tilslutning af spænding.	8
5.2 Tilslutning af trykluft.	9
5.3 Flytning.	9
6. Betjeningsvejledning.	10
7. Vedligeholdelse.	12
7.1 Rengøring.	12
8. Reservedele.	13
9. Luft diagram.	24
10. El diagram.	25
11. Tekniske data.	30
12. EU-overensstemmelseserklæring.	31

2. Introduktion.

HG Flå Light EI anvendes til pelsning af mink i alle pelserier. HG Flå Light EI er fremstillet med henblik på et enkelt og brugervenligt produkt, der stadigvæk lever op til kravene om sikkerhed og arbejdsmiljø.

2.1 Garanti.

Der ydes 1 års garanti på HG Flå Light EI.

Defekte dele ombyttes, hvis fejlen kan henføres til fabrikationsfejl, fejl som kan henføres til fragt er ikke omfattet af denne garanti.

I tilfælde af fejlbetjening af HG Flå Light EI, ydes der ingen garanti hverken på maskine eller beskadigede skind.

3. Advarsel.

Læs denne betjeningsvejledning grundigt igennem inden
ibrugtagelse.

Maskinen må kun anvendes til pelsning af mink i henhold til
vejledningen.

Operatøren skal have instruktion i brug af maskinen.

Ved pelsning af mink skal der altid anvendes de værnemidler,
der påbudt ved lov.

Personer der arbejder med maskinen må ikke have
løstsiddende tøj eller langt hår, da dette kan komme i de
bevægelige dele. Undgå ligeledes at stikke fingre eller andre
genstande ind i de bevægelige dele.

Forkert anvendelse eller tilsidesættelse af sikkerhedsforskrifter
kan medføre legemlig beskadigelse eller maskinel havari.

Vær opmærksom på følgende:

Pas på skarpe pigge.

Der er risiko for klemning af fingrene ved skindholderen.

**Der er risiko for perforering af arm eller hånd i gribe
armene.**

**Der bør være to personer til højdejustering grundet
maskinens vægt.**

3.1 Piktogram forklaring.



FARE – HØJSPÆNDING.

Maskinens betjeningsboks indeholder højspænding. Boksen må ikke åbnes af uautoriseret personale da dette indebærer livsfare.



FARE – KLEMNING.

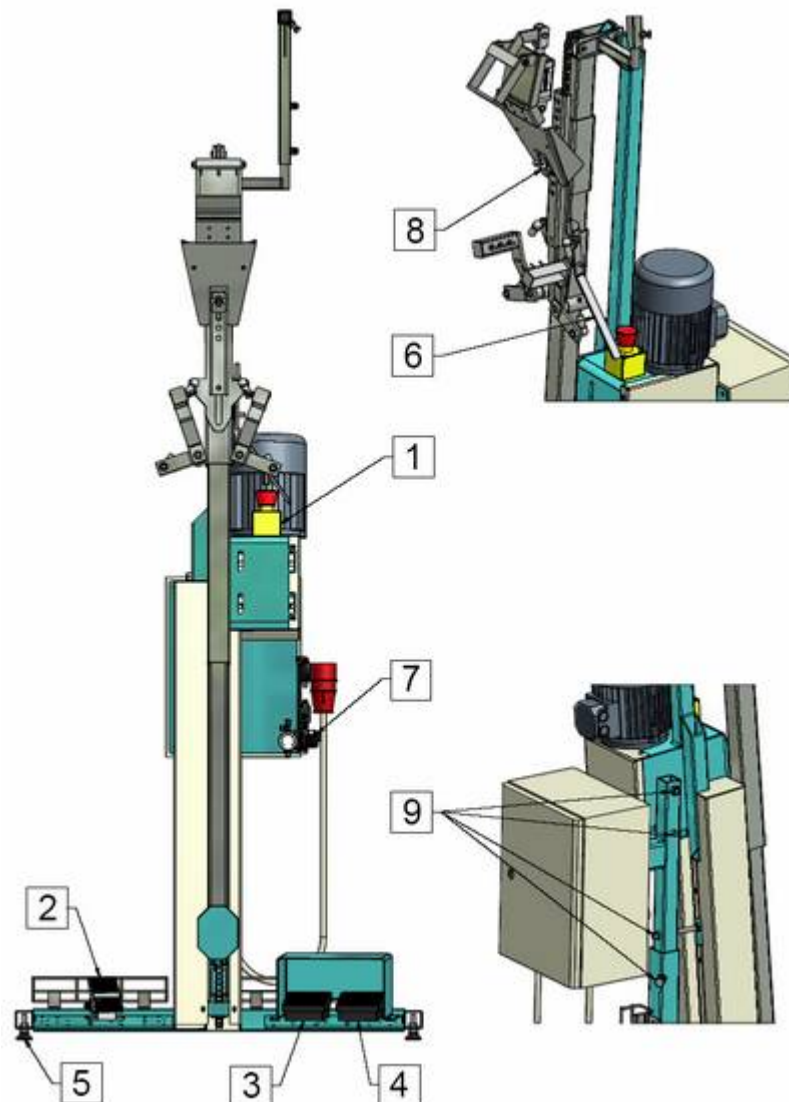
Undgå at komme i berøring med maskinens bevægelige dele. Dette gælder såvel med fingre som beklædningsgenstande, da dette kan medføre lemlæstelse.



ØJEN-VÆRN PÅBUDET.

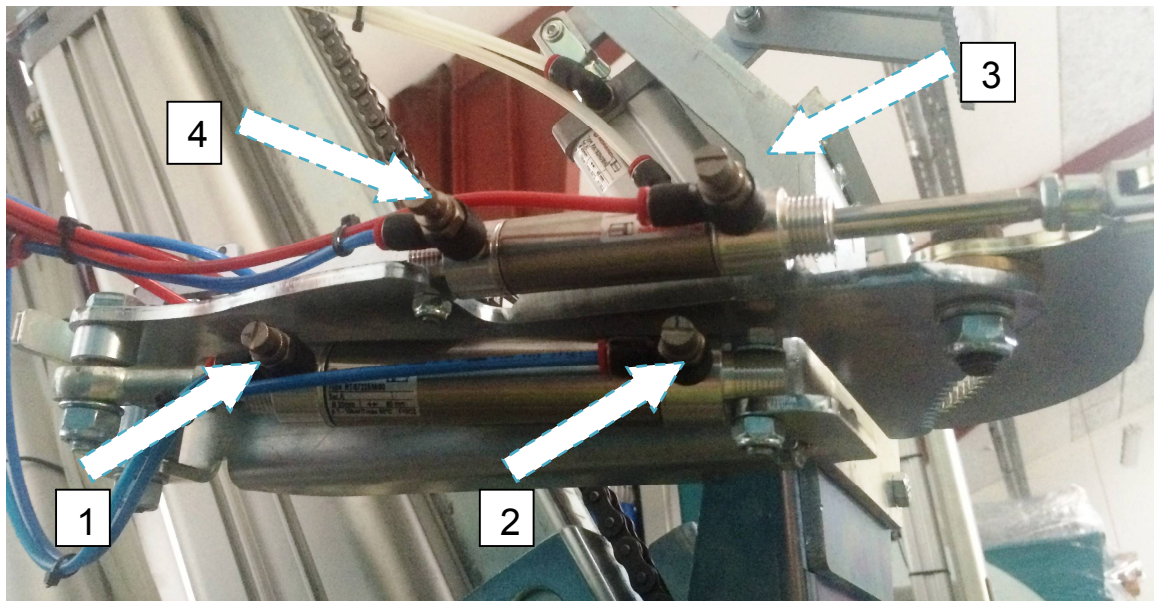
Under betjening af maskinen skal der benyttes briller da hår, savsmuld og andre fremmedlegemer kan slynges ud under operation.

4. Betjeningsmidler.



1. Nødstop
2. Benklemme lukke / åbne
3. Skindklemme lukke / ned
4. Skindklemme åbne / op
5. Justering af ben
6. Udløser for kropsholder
7. Trykregulering af benklemme
8. Højde justering af benklemme
9. Justering af hældning og højde

10. Justering af kropskaster

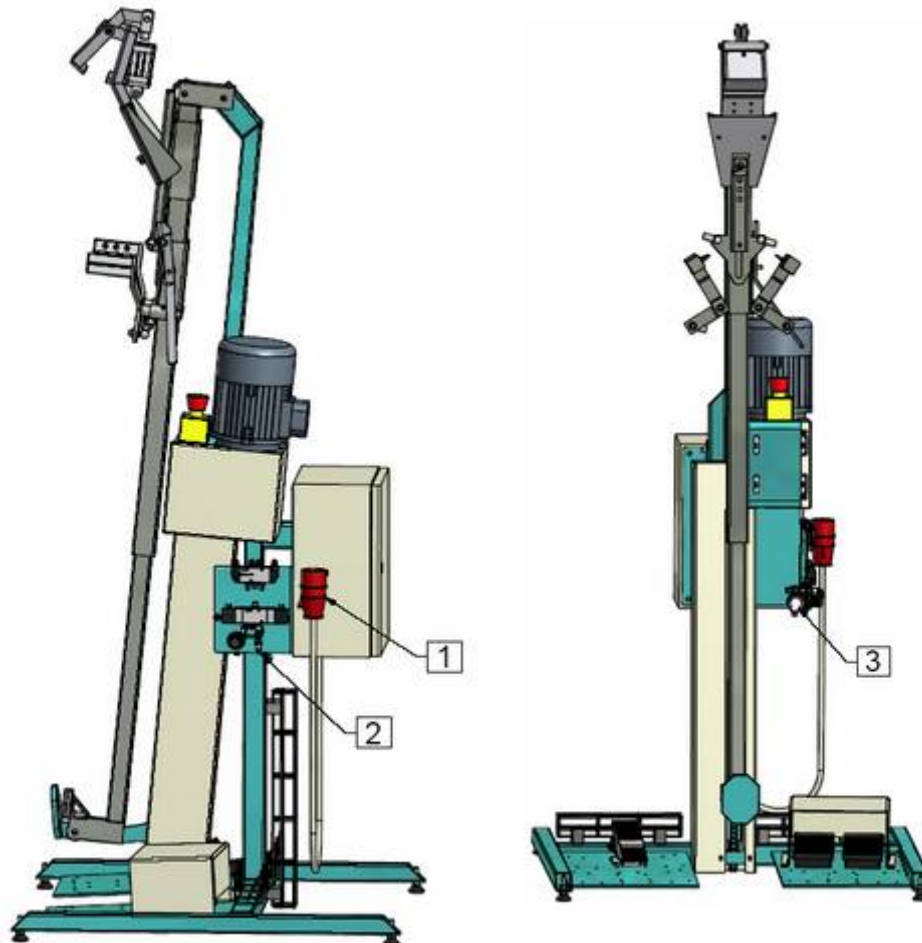


Kropskasterens hastighed justeres ved hjælp af drøvleventilerne på cylinderne, skruen på drøvleventilerne skrues ind for at bremse luften og ud for at åbne for luften.

1. Hvor hurtig armen skal svinge ud.
2. Hvor hurtig armen skal svinge ind.
3. Hvor hurtig kæben skal lukke.
4. Hvor hurtig kæben skal åbne.

5. Tilslutning af HG Flå Light El.

Inden ibrugtagning af flåbænken skal den forsynes korrekt med netspænding og luft.



5.1 Tilslutning af spænding.

HG Flå light El er udstyret med et 16A CEE-stik (1) hvortil der tilsluttes 400 volt med jord. Motoren har et maksimalt forbrug under drift på 5,90A.

For kontrol og vending af rotationsretning se afsnit 6 "Betjeningsvejledning".

OBS: Maskinen er forsynet med et sikkerhedsrelæ, således at den ikke kan starte ukontrolleret ved tilslutning af spænding.

El-ledninger skal altid placeres således at de ikke er til gene for operatøren, og der ikke er fare for at de bliver viklet ind i maskines bevægelige dele.

5.2 Tilslutning af trykluft.

Tryklufften tilsluttes på luftstudsens (2) med en lynkobling af typen Cejn 320.

Tryklufften der tilsluttes maskinen skal være filtreret og tørret, maskinen må maksimalt tilsluttes med et arbejdstryk på 7bar. Kontroller arbejdstryk ved manuel betjening ikke overstiger 1,5 bar (3).

Test ved brug af pedal til benklemme åbne/lukke. (Se afsnit fire punkt 2).

5.3 Flytning.

Inden flytning af HG Flå Light El frakobl da el-tilslutningen og tryklufften.

Ved opstilling på en ny position gentages ovenstående procedure.

Advarsel:

Maskinen må ikke løftes i gribe arme eller afskærmningen.

Maskinens vægt er 60kg.

6. Betjeningsvejledning.

Efter deres HG Flå Light EI er tilsluttet (se "Tilslutning af HG Flå Light EI"), er den klar til brug.

Tjek at nødstopknappen er delaktiveret ved at dreje den røde trykknop en ¼ omgang med uret. Maskinen startes nu ved betjening af fod pedaler. (Se afsnit fire punkt 2, 3 og 4).

I nødsituationer benyttes nødstoppet til at stoppe maskinen. Det tilrådes at maskinen frakobles elektricitet og trykluft efter endt brug.

Anvend aldrig maskinen uden det manuelle arbejdstryk er kontrolleret og sat til maksimalt 1,5 bar. Hvilket sikrer, at benklemmen ikke er til fare for operatøren.

Minkens skind skal være løsnet omkring hoften, bagben og hale, hvis der flås uden benklemme. Er maskinen udstyret med benklemme fungerer denne perfekt efter opskæring med HG Combi Cut.

Bagben placeres i ben holderen, (eller benklemmen hvis maskiner er udstyret med en sådan) med minkens bug imod maskinen. Hale og skind omkring bagben trækkes ned og placeres i skindklemmen. Pedal for skindklemme luk aktiveres. (fingre må ikke være i nærheden af skindklemmen under denne operation.)

Når flåningen når dertil, hvor forbenene trækkes ud af skindet, aktiveres håndtaget for udløsning af gribearmene. Dette bør ske under flåningsprocessen, da man erved forhindrer at kroppen rives over.

Flåningen fortsættes til hovedet nås, fodpedalen slækkes og skindet skæres fri ved ører, næse og mund.

Døgnservice 20 21 30 44

Krop og skind fjernes ved et enkelt tryk på pedal ”skindklemme åbne / op”, maskinen returnerer samtidig automatisk til udgangspositionen.

7. Vedligeholdelse.

HG Flå Light EI er fremstillet af kvalitets materialer og vedligeholdelsesfri lejer for at minimere operatørens vedligeholdelse. Maskinen skal dog stadig holdes ren, og bevægelige dele, som er sliddele, skal efterses og udskiftes efter behov.

7.1 Rengøring.

Rengøring af HG Flå Light EI kan ske med henholdsvis luft eller vand. Ved rensning med vand, udgå da at spule direkte på el-komponenter og el-skab. Trykluft og elektricitet skal være frakoblet under rengøring.

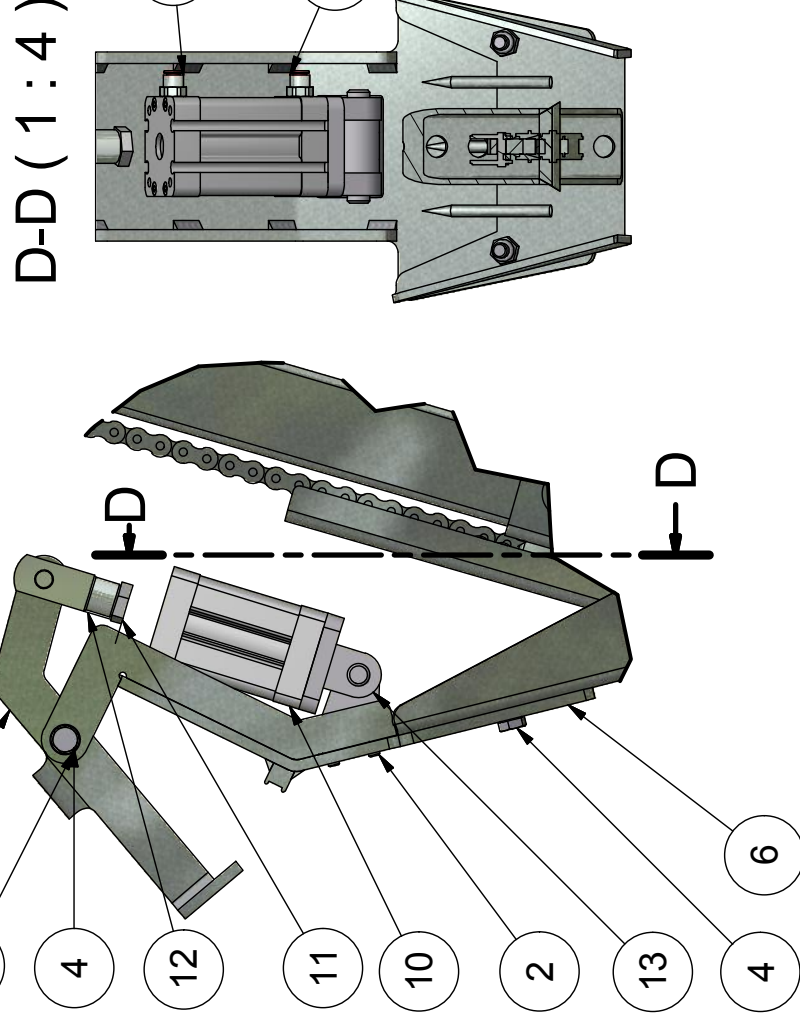
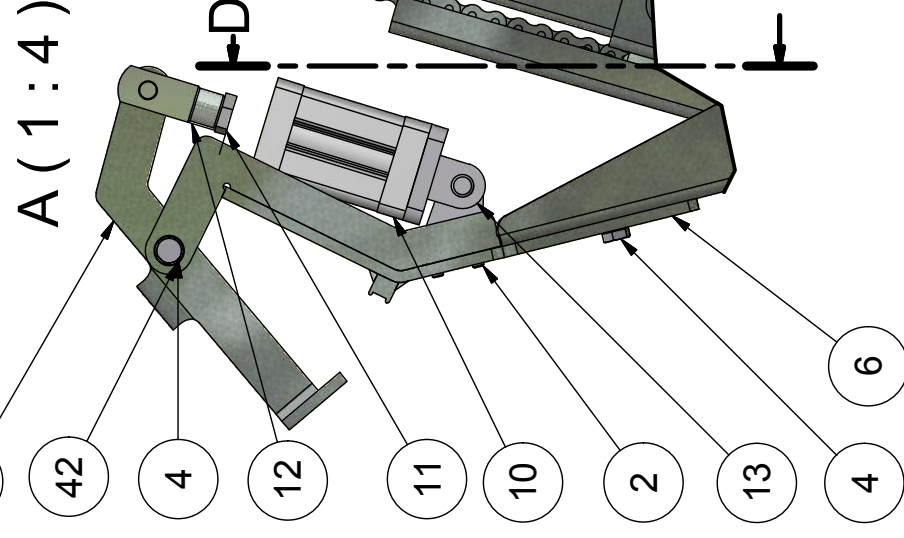
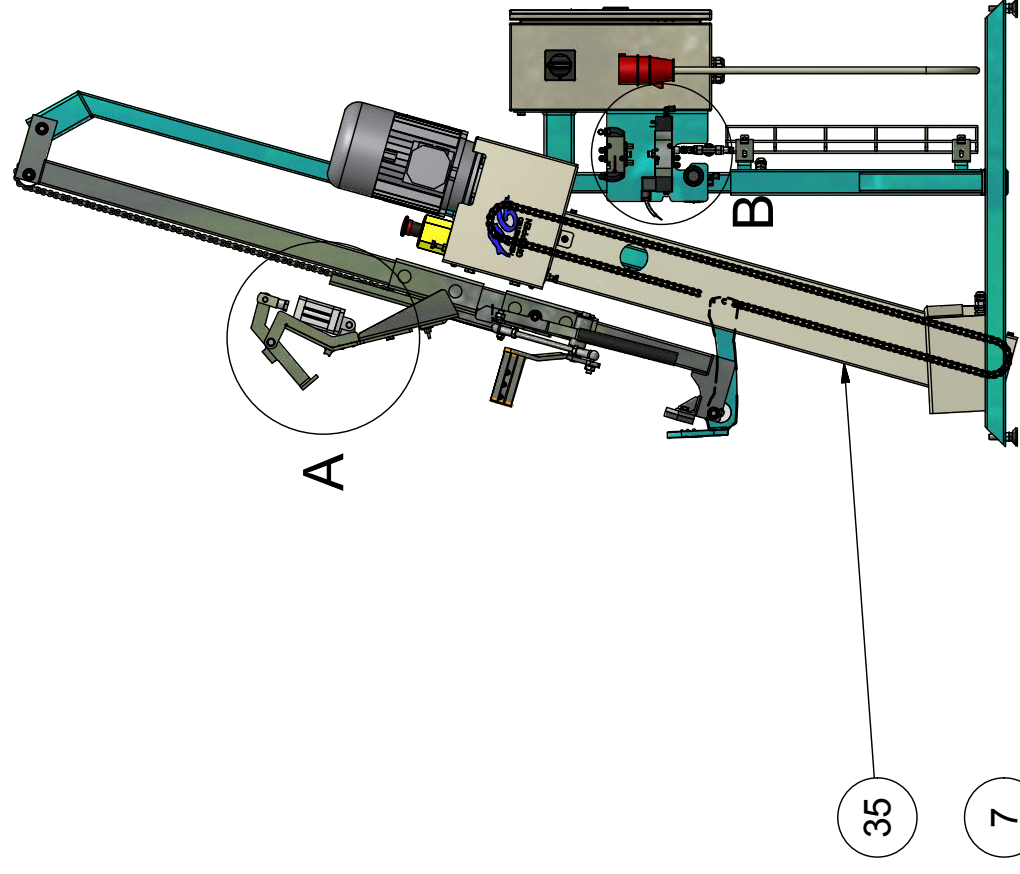
Det anbefales at maskinen rengøres dagligt med luft ,og ugentlig grundigt med vand, efterfølgende smøres maskinen med et tyndt lag olie.

Bemærk!

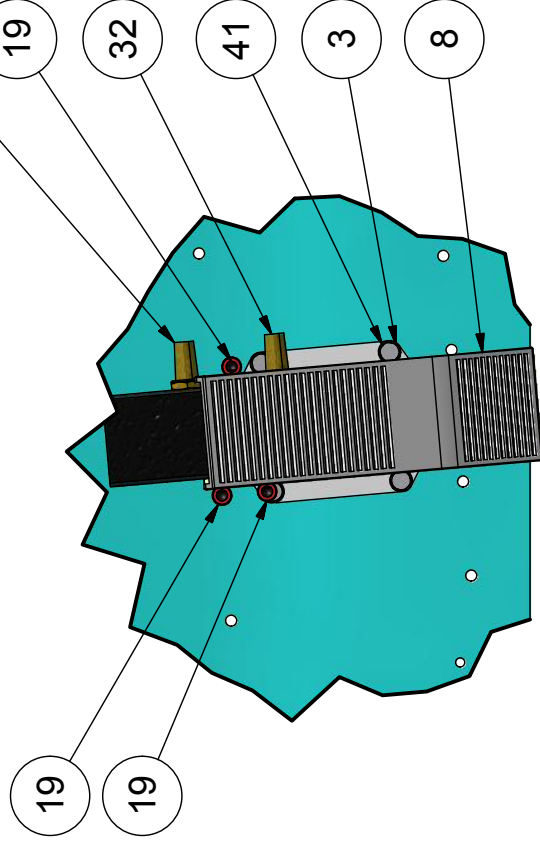
Uautoriserede modifikationer, tilføjelser eller ændringer på HG Flå Light EI er ikke tilladt af hensyn til den overordnede sikkerhed. Producenten såvel som leverandøren kan ikke drages til ansvar for skader opstået som følge af ovenstående. Risikoen ved et sådant misbrug påhviler udelukkende slutbrugeren.

ITEM	QTY	PART NUMBER	DESCRIPTION
1	4	10204030	Bolt.unbraco cyl 4x30 FZB
2	4	10206016	Bolt. unbraco cyl 6x16 FZB
3	4	11406012	Hexagon bolt M6x12 FZB
4	4	11408025	Hexagon bolt M8x25 FZB
5	4	17908000	Self-locking nut M8 FZB
6	1	205270	Leg clamp assembly 1
7	1	205275	Leg clamp assembly 2
8	1	206460	Footvalve SPDK/8032
9	1	206694	Panel mounting nut 2962-89
10	1	210303	Cylinder RA/192040/M/40
11	1	210428	Lock nut MP150190_M12x1,25
12	1	214115	F-Joint QM-8025-25
13	1	214160	L-Joint QA-8040-24
14	1	215043	Valve solenoid 3/2" external pilot
15	1	215080	Valve air activated 5/2
16	1	215184	Socket 22mm with 3m wire
17	1	215550	Gauge 0-10 bar 1/8" Ø40
18	5	215760	Swirvel elbow Ø6mm 1/8"
19	3	215765	Swirvel elbow Ø6mm 1/4"
20	5	215925	Straight connector Ø6mm 1/8"
21	1	215930	Straight connector Ø6 1/4"
22	11 m	216114	Air hose Ø6mm pur white
23	1	216204	Regulator 1/4" 0-10bar
24	1	216425	Swirvel T-connector Ø6 1/8"
25	1	216426	Swirvel T-connector Ø6 1/4"
26	2	216550	Swirvel elbow Ø6mm M5
27	1	216598	T-connector 1_4
28	1	216627	Cross internal thread 160920018
29	1	216702	Hexagon nipple 1/8-1/8.16020-1818
30	1	216706	Nipple adapter conical 1/4-1/8
31	2	216796	Silencer 1/8" T40C-1800
32	2	216797	Silencer 1/4" T40C-2800
33	1	217010	Quick coupling female 1_4
34	1	217051	Quick release coupling male 1/4"
35	1	28391	Light EL skinning, assembly_6
36	1	31006	Warning sign High voltage
37	1	31007	Warning sign. Crushing
38	1	31030	Support - service B 80xH 40mm
39	1	423439	HG Logo 75x110
40	4	82104000	Washer M4 FZB
41	4	82106000	Washer M6 FZB
42	4	82108000	Washer M8 FZB

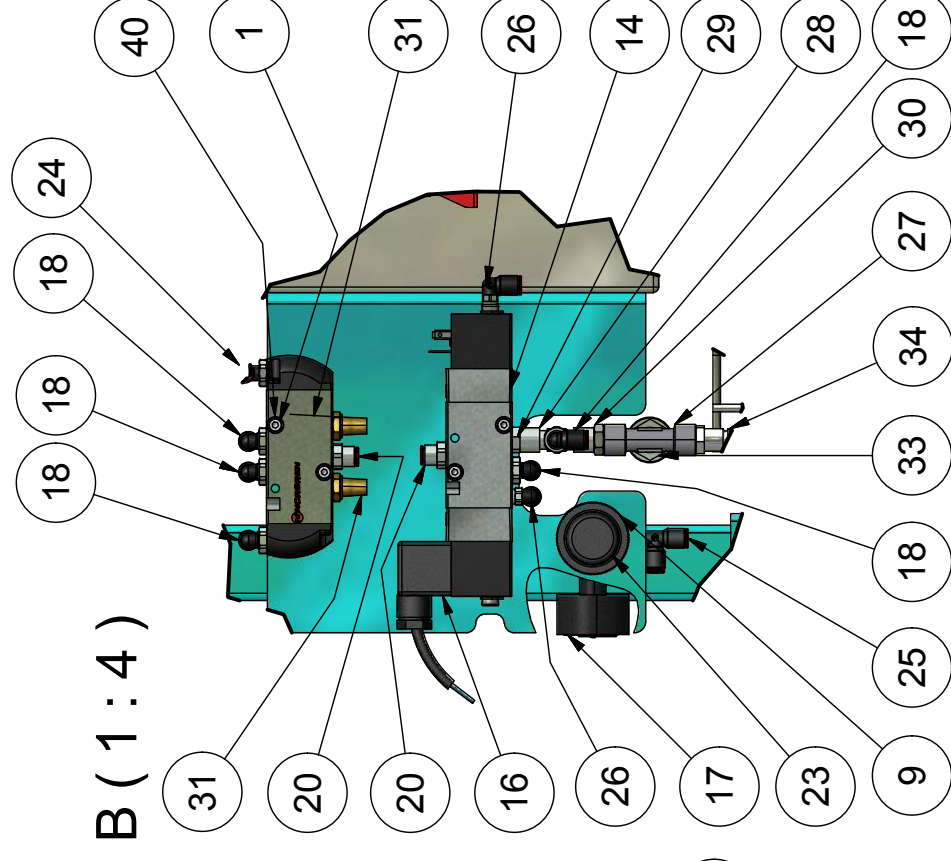
PARTS LIST



C (1 : 4)



B (1 : 4)

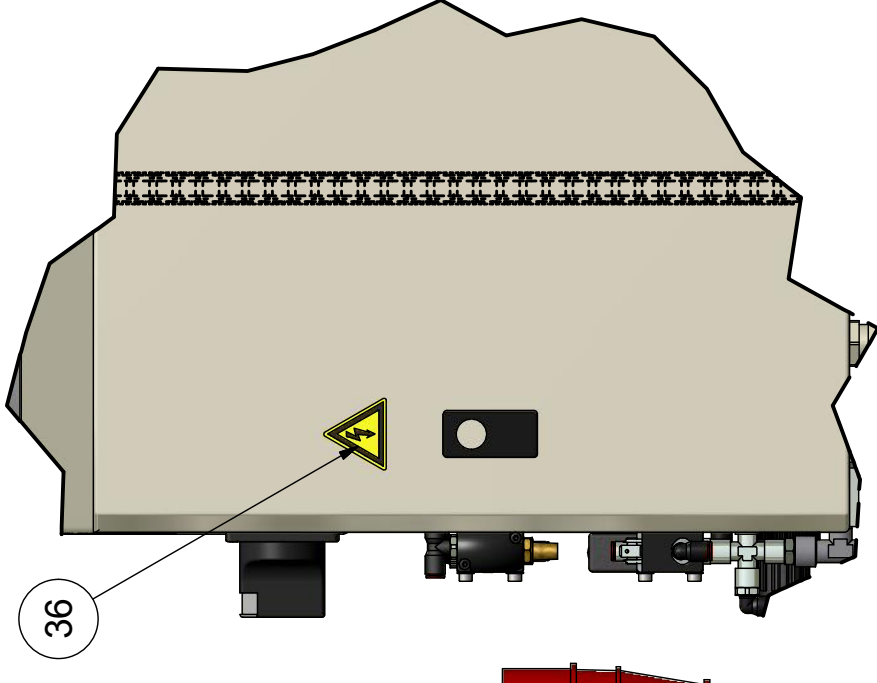
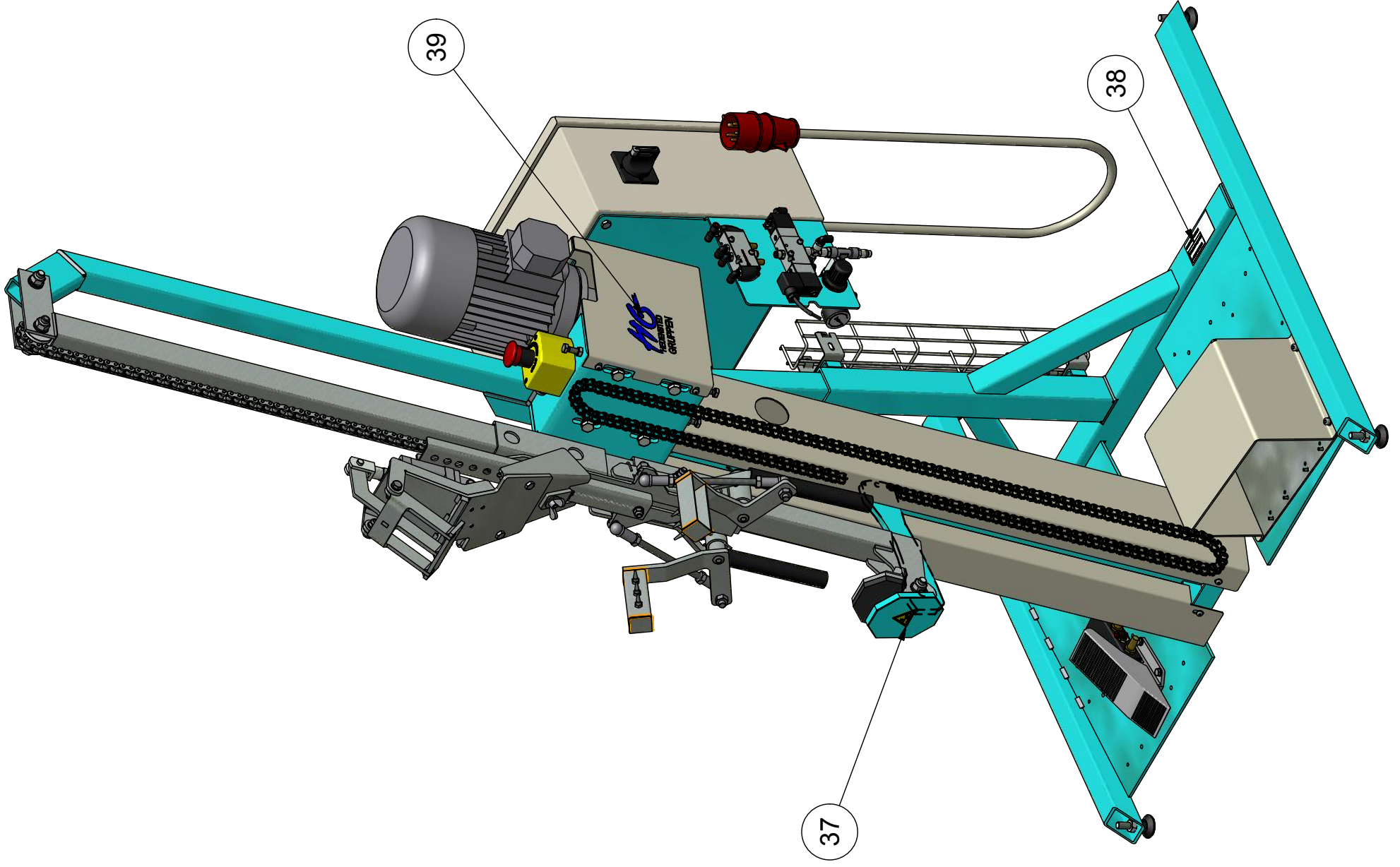


Alle kanter reifes
Breake all edges

		Scale: 1 : 15 Like angivet tolerance iht / Not specified tolerance according to: DS/ISO 2768-m Overfl. beskaffenhed/Surface properties: No	Sheet size: A3 Sheet: 2 / 3
Part No.: 206405 Description: Light EL skinning machine 2012		Material:	

HEDENSTED GRUPPEN A/S
 This document is strictly confidential and must not be copied or disclosed to any third person.

E (1:4)



Alle kanter reifes
Breake all edges

HEDENSTED GRUPPEN A/S
This document is strictly confidential and must not be
account be copied or disclosed to any third person.

HG
Hedensted
Gruppen

Part No.: **206405**

Description:

Light E1 skinning machine 2012

Description:

Scale:

1 : 15

Ikke angivet tolerance iht/ Not specified tolerance according to:

DS/ISO 2768-m

Sheet size:

A3

Overfil, beskaffenhed/Surface properties:

No

Sheet:

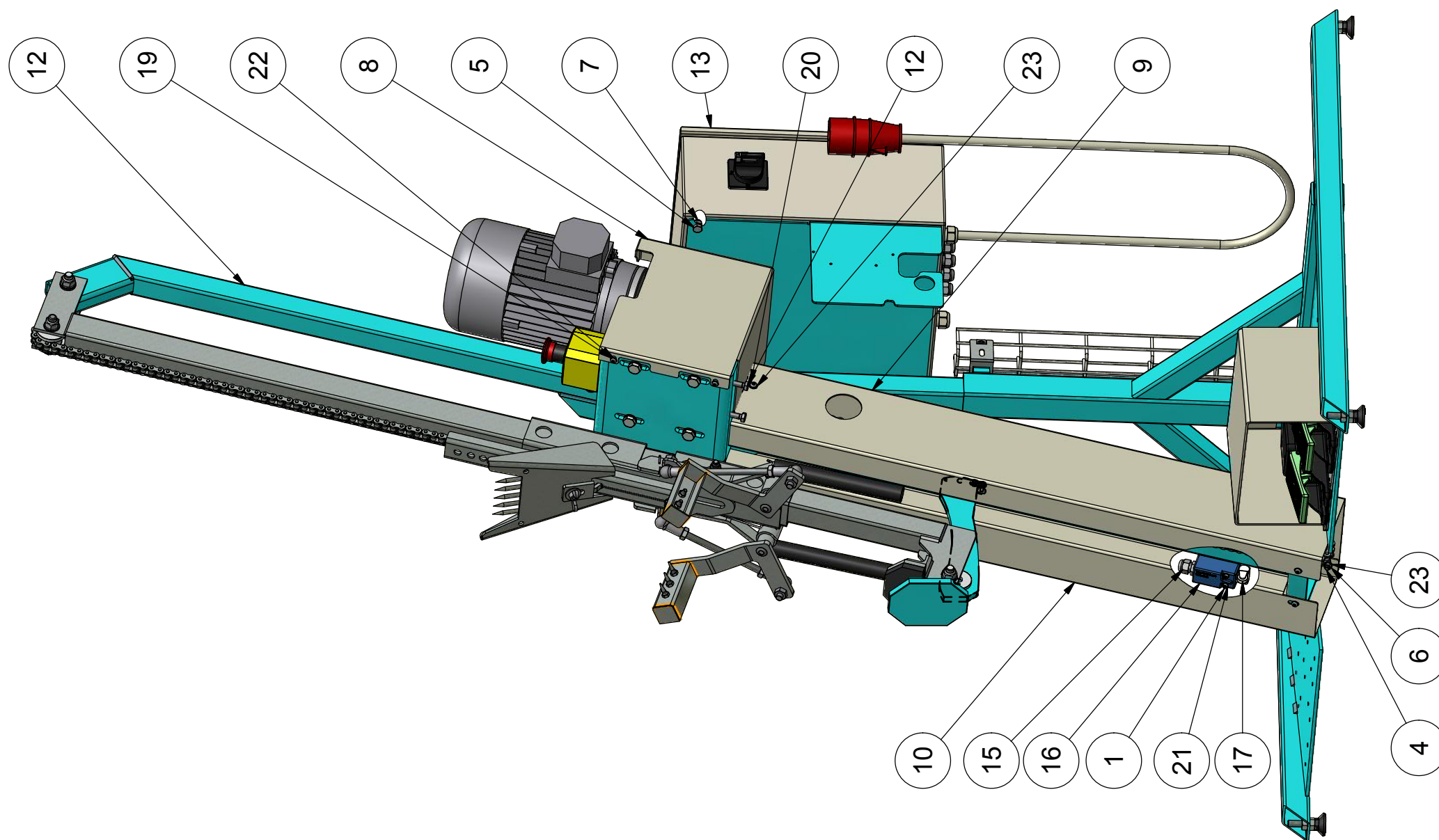
3 / 3

Material:

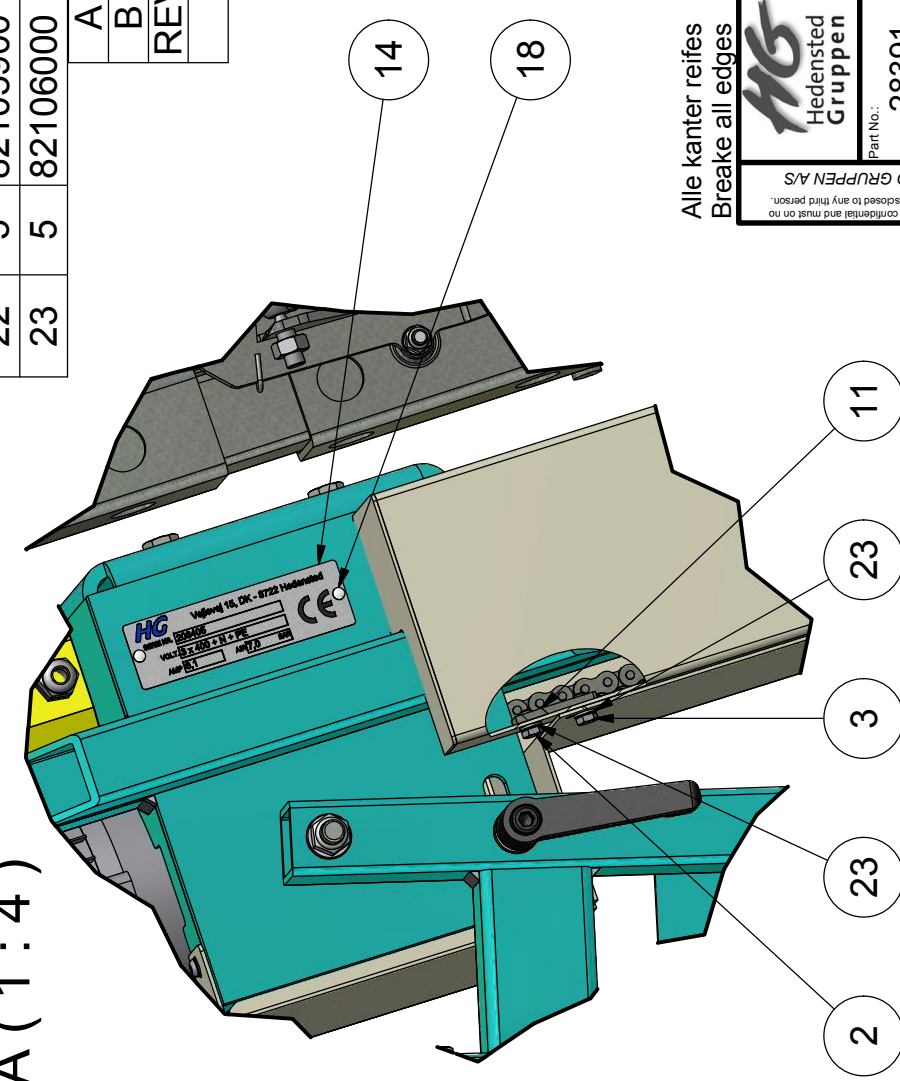
PARTS LIST

ITEM	QTY	PART NUMBER	DESCRIPTION
1	4	10204035	Bolt unbraco cyl 4x35 FZB
2	1	11406010	Hexagon bolt M6x10 FZB
3	1	11406012	Hexagon bolt M6x12 FZB
4	1	11406016	Hexagon bolt M6x16 FZB
5	4	11408012	Hexagon bolt M8x12 FZB
6	1	17906000	Self-locking nut M6 FZB
7	4	17908000	Self-locking nut M8 FZB
8	1	205250	Cover for motor
9	1	205257	Cover right
10	1	205260	Cover left
11	1	205267	Cover bracket
12	1	28390	Light EL skinning, assembly_5
13	1	28392	Electrical assembly_Light_EL
14	1	30049	Id plate_Flå Light Electric
15	2	600460	Cable gland M16
16	2	600975	Limith switch XCKD2118-
17	2	600976	Metal wheel for limit switch ZCY16-2
18	2	7003212	Blind rivet 3,2x12mm (7,5-9,5)
19	5	76005012	Bolt buttonhead 5x12 FZB
20	1	76006012	Bolt buttonhead 6x12 FZB
21	4	82104000	Washer M4 FZB
22	5	82105900	Washer M5 FZB
23	5	82106000	Washer M6 FZB


A	Made	12-03-2012	KC
B	Bracket added	25-04-2013	MRH
REV	DESCRIPTION	DATE	APPROVED
REVISION HISTORY			



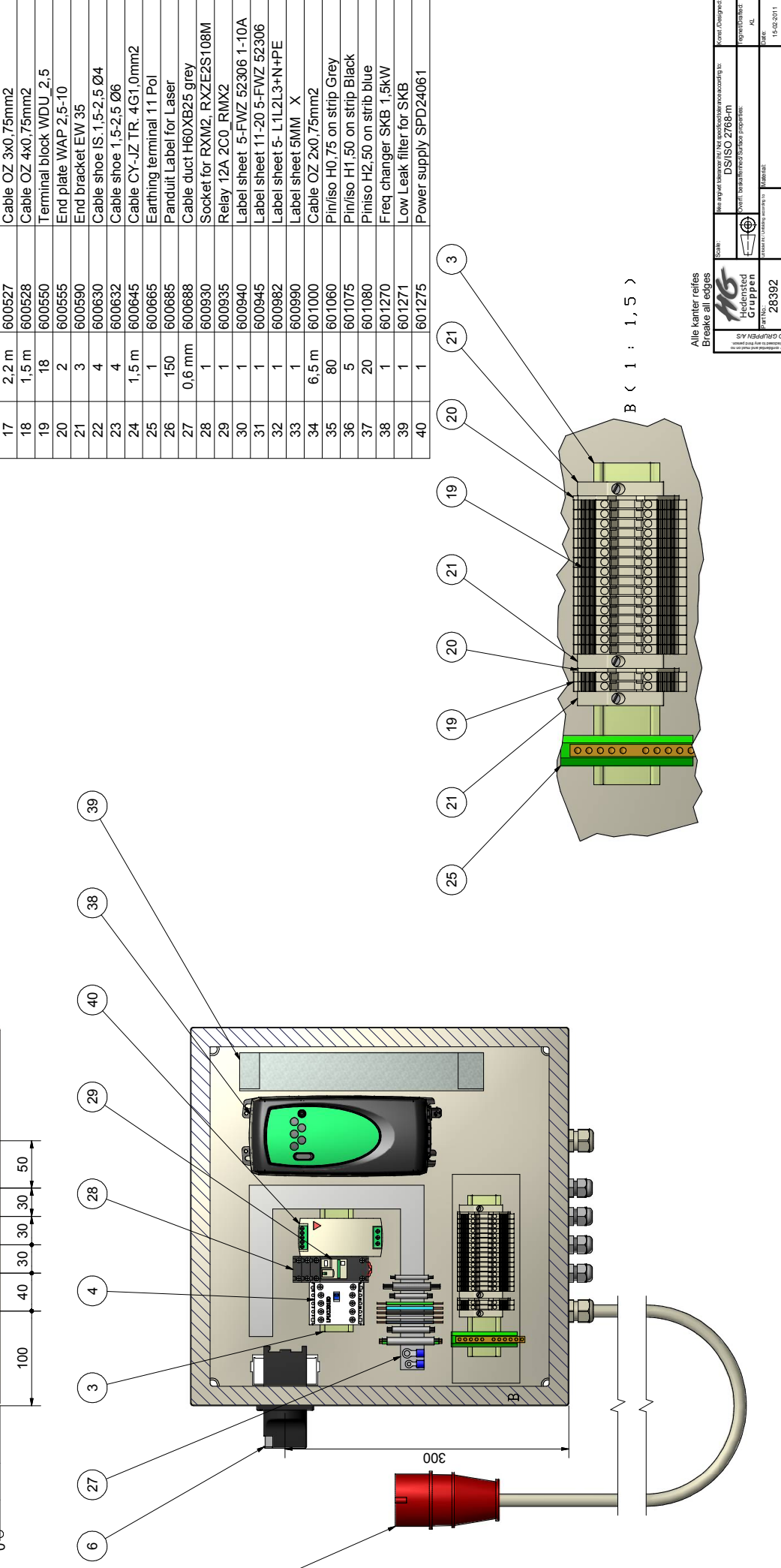
A (1:4)



Alle kanter reifes
Breake all edges


 HEDENSTED GRUPPEN AS
 Scale: 1:8
 Ikke angivet toleranser iht/ Not specified tolerance according to: DS/ISO 2768-m
 Overfil, beskaffenhet/Surface properties: No
 Part No.: 28391
 Description: Light EL skinning, assembly 6
 Sheet size: A3
 Sheet: 1/1

ITEM	QTY	PART NUMBER	DESCRIPTION
1	1	28363	Electric mounting Light EL
2	1	50170	Plug, 16amp Male
3	0,30 m	600155	DIN rail
4	1	600288	Contact.LP.1K1201BD 24VDC
5	1	600298	Box metal 400x400x200
6	1	600358	Safety switch 20A Kpl Black
7	2	600455	Cabel gland M20 Ø5-12
8	7	600460	Cabel gland M16
9	7	600470	Nut M16 polyamid
10	2	600475	Nut M20 polyamid
11	10 m	600490	Cord H05V2K 1x0,75 d. blue PVT
12	3 m	600495	Cord H05V2K 1x0,75 White PVT
13	1 m	600515	Cord H07V2K 1x2,5 Black PVT
14	2 m	600520	Cord H07V2K 1x2,5 L. Blue. PVT
15	2 m	600525	Cord H07V2K 1x2,5 G/G PVT
16	2 m	600526	Cable JZ 3x2,5mm ²
17	2,2 m	600527	Cable OZ 3x0,75mm ²
18	1,5 m	600528	Cable OZ 4x0,75mm ²
19	18	600550	Terminal block WDU_2,5
20	2	600555	End plate WAP 2,5-10
21	3	600590	End bracket EW 35
22	4	600630	Cable shoe IS. 1,5-2,5 Ø4
23	4	600632	Cable shoe 1,5-2,5 Ø6
24	1,5 m	600645	Cable CY-JZ TR. 4G1,0mm ²
25	1	600665	Earthing terminal 11 Pol
26	150	600685	Panduit Label for Laser
27	0,6 mm	600688	Cable duct H60XB25 grey
28	1	600930	Socket for RXM2, RXZE2S108M
29	1	600935	Relay 12A 2C0 RMX2
30	1	600940	Label sheet 5-FWZ 52306 1-10A
31	1	600945	Label sheet 11-20 5-FWZ 52306
32	1	600982	Label sheet 5- L1L2L3+N+PE
33	1	600990	Label sheet 5MM X
34	6,5 m	601000	Cable OZ 2x0,75mm ²
35	80	601060	Pin/iso H0,75 on strip Grey
36	5	601075	Pin/iso H1,50 on strip Black
37	20	601080	Pin/iso H2,50 on strip blue
38	1	601270	Freq changer SKB 1,5KW
39	1	601271	Low Leak filter for SKB
40	1	601275	Power supply SPD24061



Alle kanten reifles
Bresake all edges

REVISION HISTORY

REV	DESCRIPTION	DATE	APPROVED
A	New drawing	16-02-2011	KL
B	Components added	10-04-2013	MRH

HERSTELLER: HEDENSTEDT GRUPPEN A/S
 PART NO.: 28392
 DESCRIPTION: Electrical assembly_Light_EL
 DATE: 16-02-2011

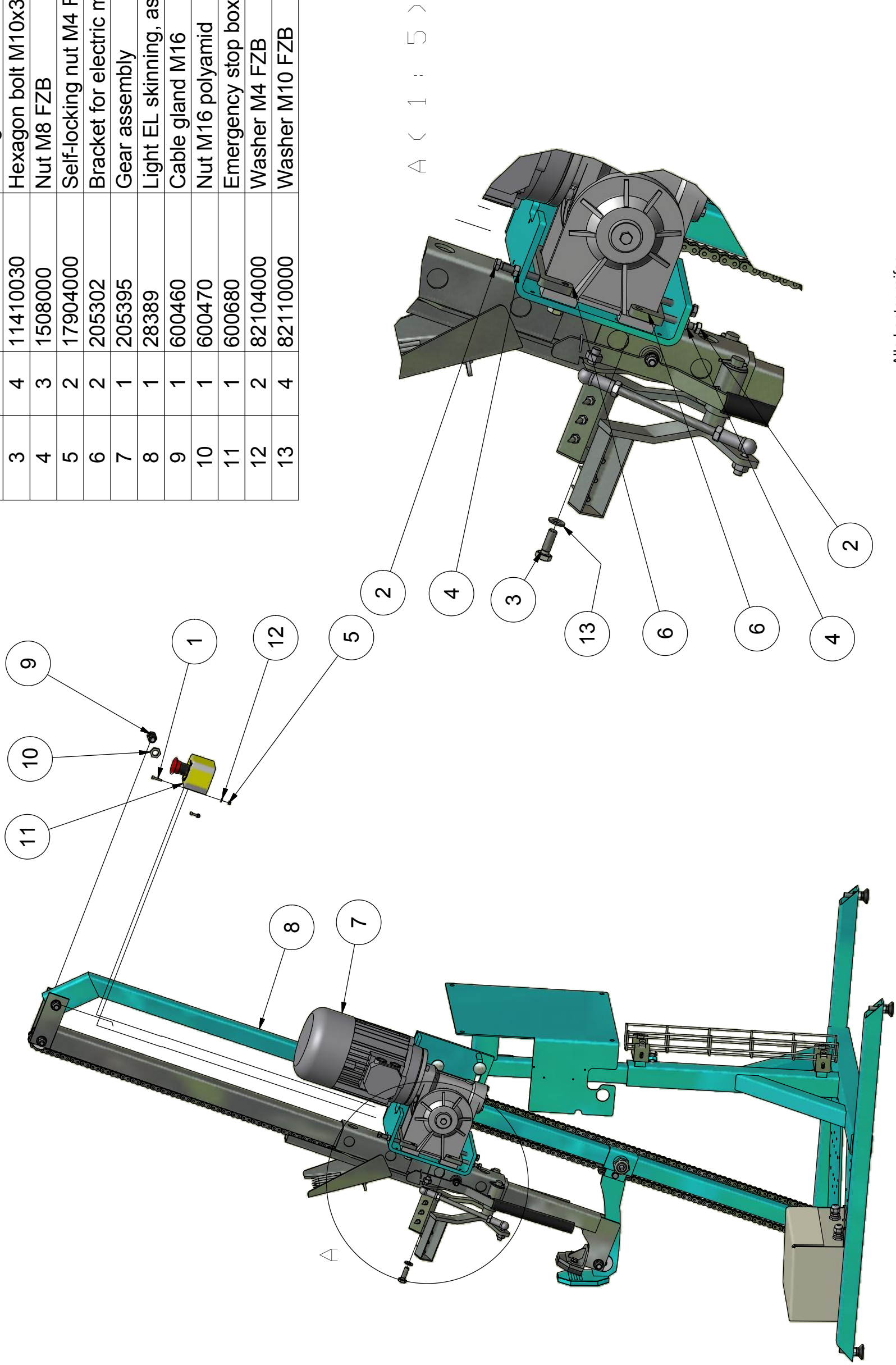
Alle kanten reifles
Bresake all edges

Scale: 1 : 1,5

Sheet: 1 / 2

Parts List

ITEM	QTY	PART NUMBER	DESCRIPTION
1	2	10204020	Bolt.unbraco cyl 4x20 FZB
2	3	11408050	Hexagon bolt M8x50 FZB
3	4	11410030	Hexagon bolt M10x30 FZB
4	3	1508000	Nut M8 FZB
5	2	17904000	Self-locking nut M4 FZB
6	2	205302	Bracket for electric motor
7	1	205395	Gear assembly
8	1	28389	Light EL skinning, assembly_4
9	1	600460	Cable gland M16
10	1	600470	Nut M16 polyamid
11	1	600680	Emergency stop box
12	2	82104000	Washer M4 FZB
13	4	82110000	Washer M10 FZB



A (1 : 5)

Alle kanter reifes
Breake all edges

	Scale:	ikke angivet tolerancer iht/ Not specified tolerance according to:	Konst./Designed:
		DS/ISO 2768-m	
	Overfl. beskaffenhed/Surface properties:		Tegnet/Drafted:
Part No.: 28390	Material:		Date: 12-06-2008
Description: Light EL skinning, assembly_5			
Description:			
Slettet part/Part saved by:		16-02-2011	Sheet size: A3
		Sheet 1 / 2	

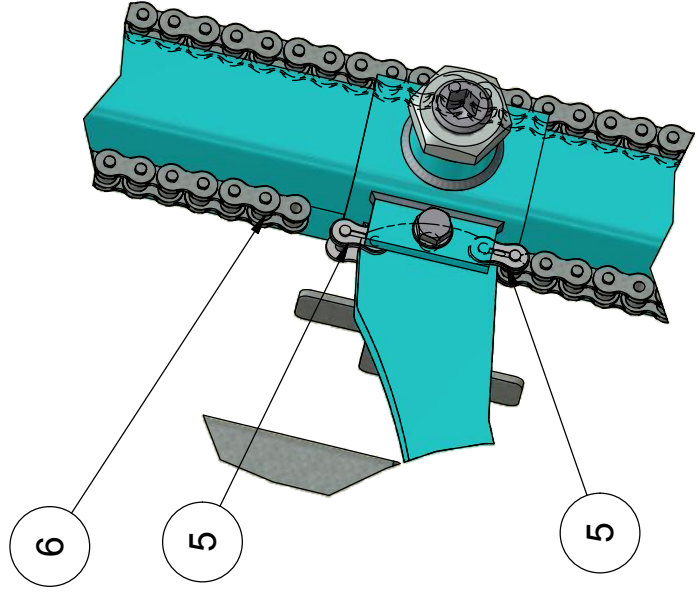
REV	DESCRIPTION	DATE	APPROVED
A	New drawing	16-02-2011	KL
B	Updated with new placement of motor	11-03-2012	KC
C	Bolt pos 2 changed to M8 from M10	28-08-2013	MRH

This document is being controlled and must not be copied or disclosed to any third person.
 HEDENSTED GRUPPEN AS

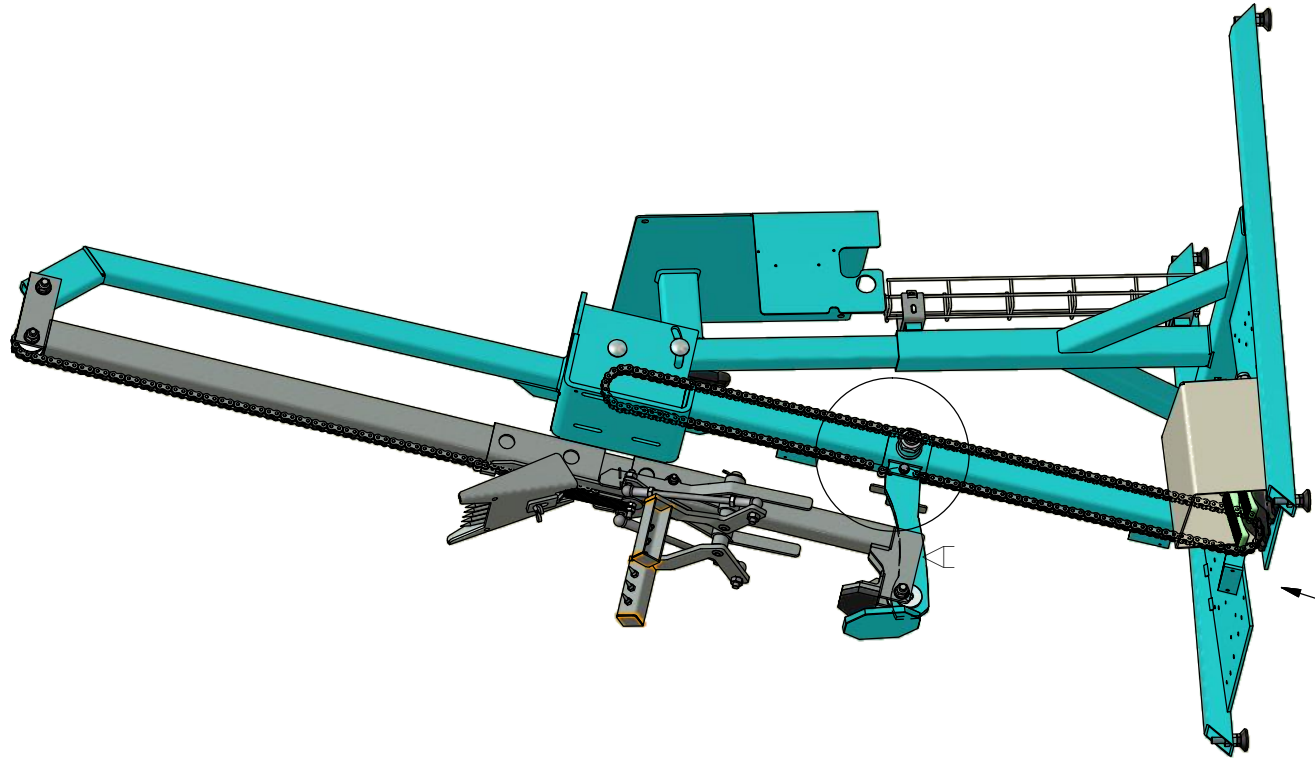
Parts List

ITEM	QTY	PART NUMBER	DESCRIPTION
1	1	11416060	Hexagon bolt M16x60 FZB
2	1	1516000	Nut M16 FZB
3	1	205325	Contact brace
4	1	221690	Chain wheel 08 B1 Z17 ø17mm
5	1	28388	Light EL skinning, assembly_3
6	1	421361	Roller chain 1/2" x 5/16" Bottom
7	8	82116000	Washer M16 FZB

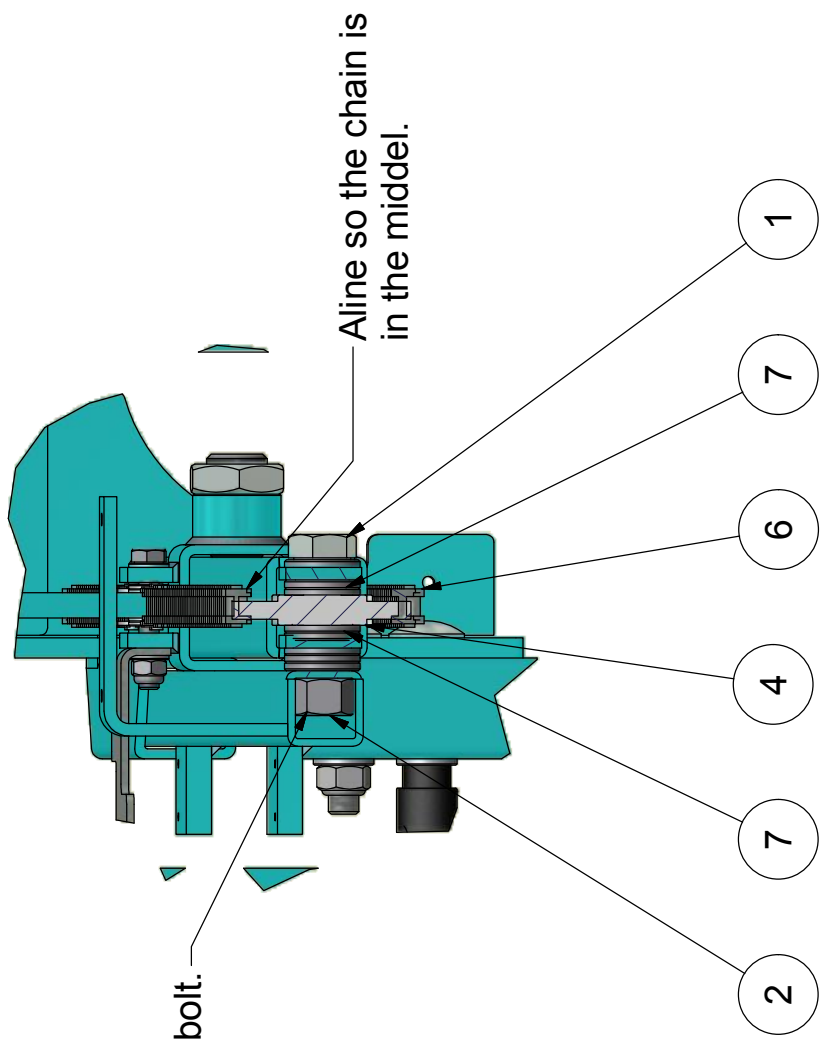
A < 1 : 3 >



B < 1 : 3 >



Apply loctite 243 to fasten the bolt.

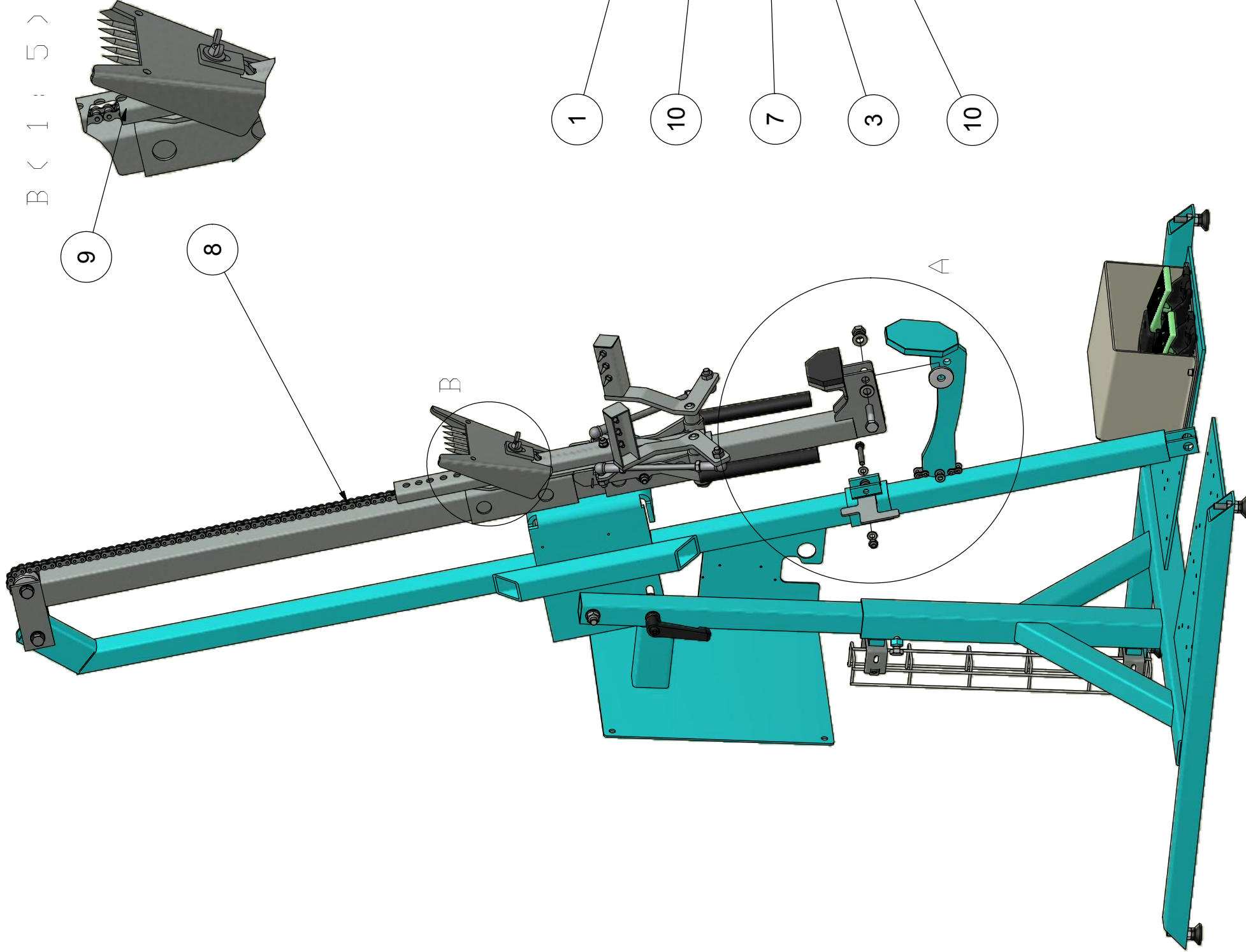


Alle kanter reifes
Breake all edges

		Scale: Ikke angivet toleranser iht./ Not specified tolerance according to: DS/ISO 2768-m	Konst./Designed:
Part No.: 28389		Overfl. beskaffenhet/Surface properties:	Tegnet/Drafted:
Description: Light EL skinning, assembly_4		Utvalgt iht./ Chosen according to: Material:	Date: 14-08-2008
HEDENSTED GRUPPEN AS The document is either confidential and must not be copied or disclosed to any third person.			
REVISION HISTORY		Sheet size: A3	
REV	DESCRIPTION	DATE	APPROVED
A	New drawing	16-02-2011	KL
B	text added	24-04-2013	MRH
Saved: gennr.no saved by:		Saved: gennr.no saved: 16-02-2011	Sheet: 1 / 2

Parts List

ITEM	QTY	PART NUMBER	DESCRIPTION
1	1	11408050	Hexagon bolt M8x50 FZB
2	1	11412055	Hexagon bolt 12 x 55 FZB
3	1	17908000	Self-locking nut M8 FZB
4	1	17912000	Self-locking nut M12 FZB
5	2	205265	Adjusting washer
6	1	205310	Brace for tail clamp
7	1	28215	Contact brace part 2
8	1	28387	Light EL skinning, assembly_2
9	3	421363	Chain assembly 1/2" 5/16
10	6	82108000	Washer M8 FZB
11	2	82112000	Washer M12 FZB



B < 1 : 5 >

A < 1 : 5 >

Alle kanter reifes
Breake all edges

HEDENSTED GRUPPEN A/S
The document is strictly confidential and must not be accounted for copied or disclosed to any third person.

Scale:	1 : 8	Ikke angivet tolerancer iht/ Not specified tolerance according to:	DS/ISO 2768-m	Sheet size:	A3
		Overfl. beskaffenhed/Surface properties:	No	Sheet:	1 / 2
Material:	28388				
Part No.:	28388				
Description:	Light EL skinning, assembly_3				

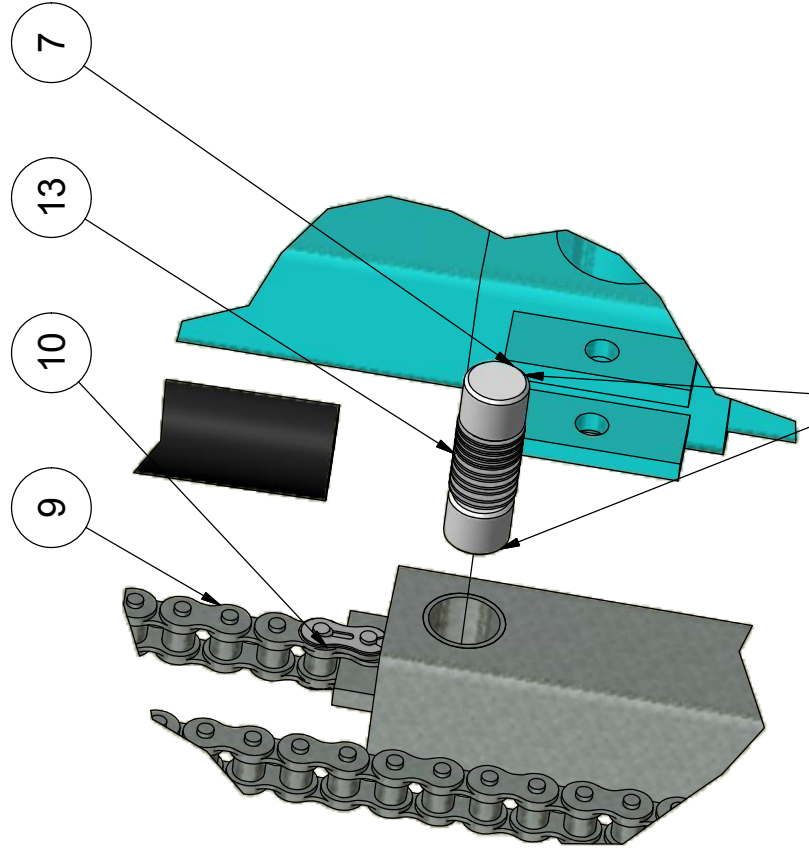
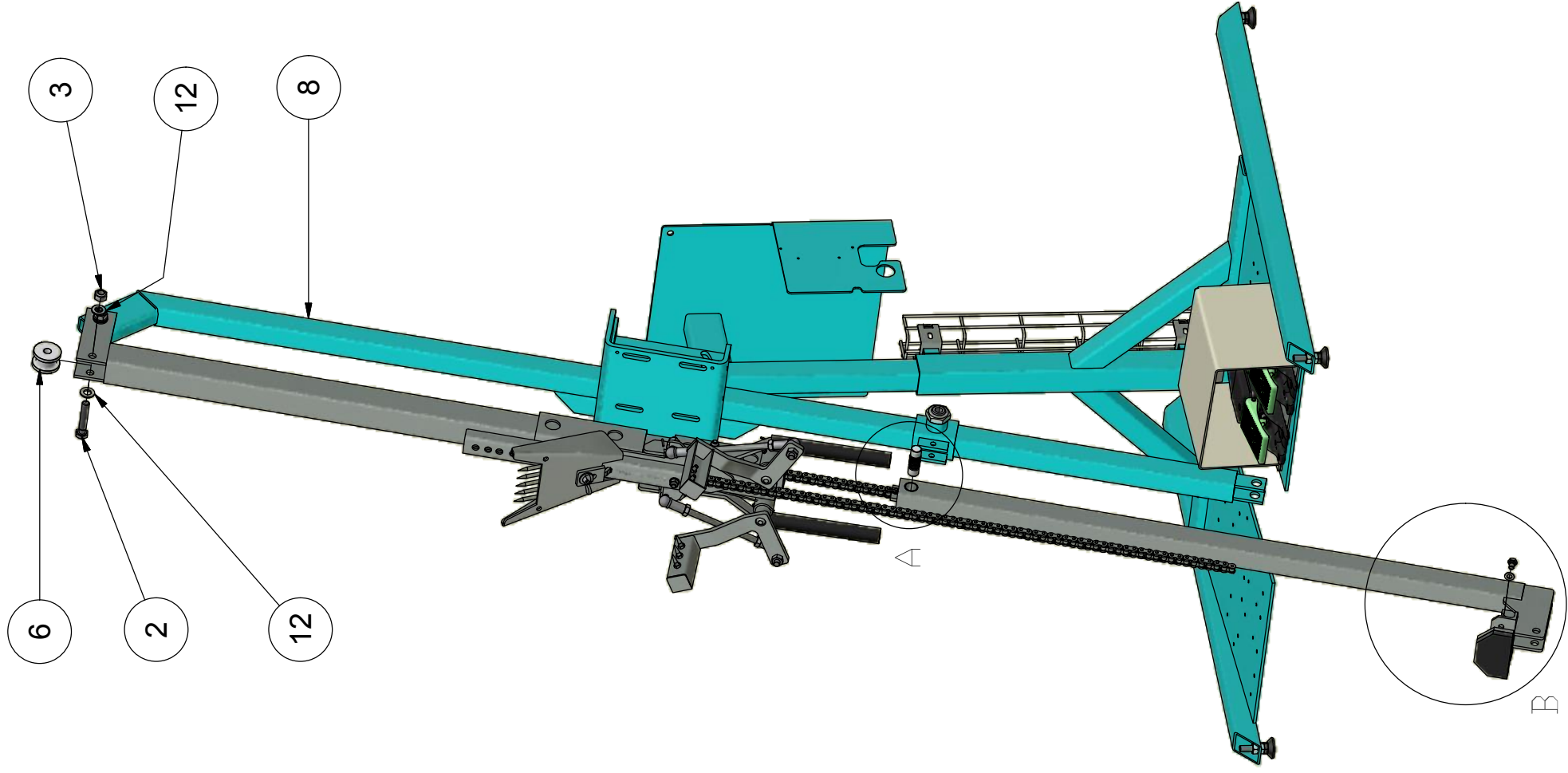
REV	DESCRIPTION	DATE	APPROVED
A	New drawing	16-02-2011	KL
B	Washers added	11-03-2012	KC

Parts List

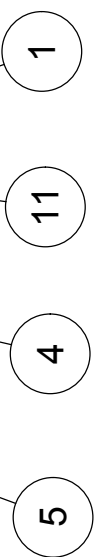
ITEM	QTY	PART NUMBER	DESCRIPTION
1	2	11408012	Hexagon bolt M8x12 FZB
2	1	11412065	Hexagon bolt M12x65 FZB
3	1	17912000	Self-locking nut M12 FZB
4	1	205285	Bottom tube
5	1	206432	Contact brace for tail clamp
6	1	206434	Chain wheel for skinning machine
7	2	206436	Plastic roll
8	1	28386	Light EL skinning, assembly_1
9	1	421361	Roller chain 1/2 x 5/16 Upper
10	1	421363	Chain assembly 1/2" 5/16
11	2	82108000	Washer M8 FZB
12	2	82112000	Washer M12 FZB
13	14	89309070	Disc spring 18x9-2x0,7

A < 1 : 2 >

B < 1 : 5 >



Assemble so length is minimum 45mm
place spring washers face to face,
and bottom to bottom.



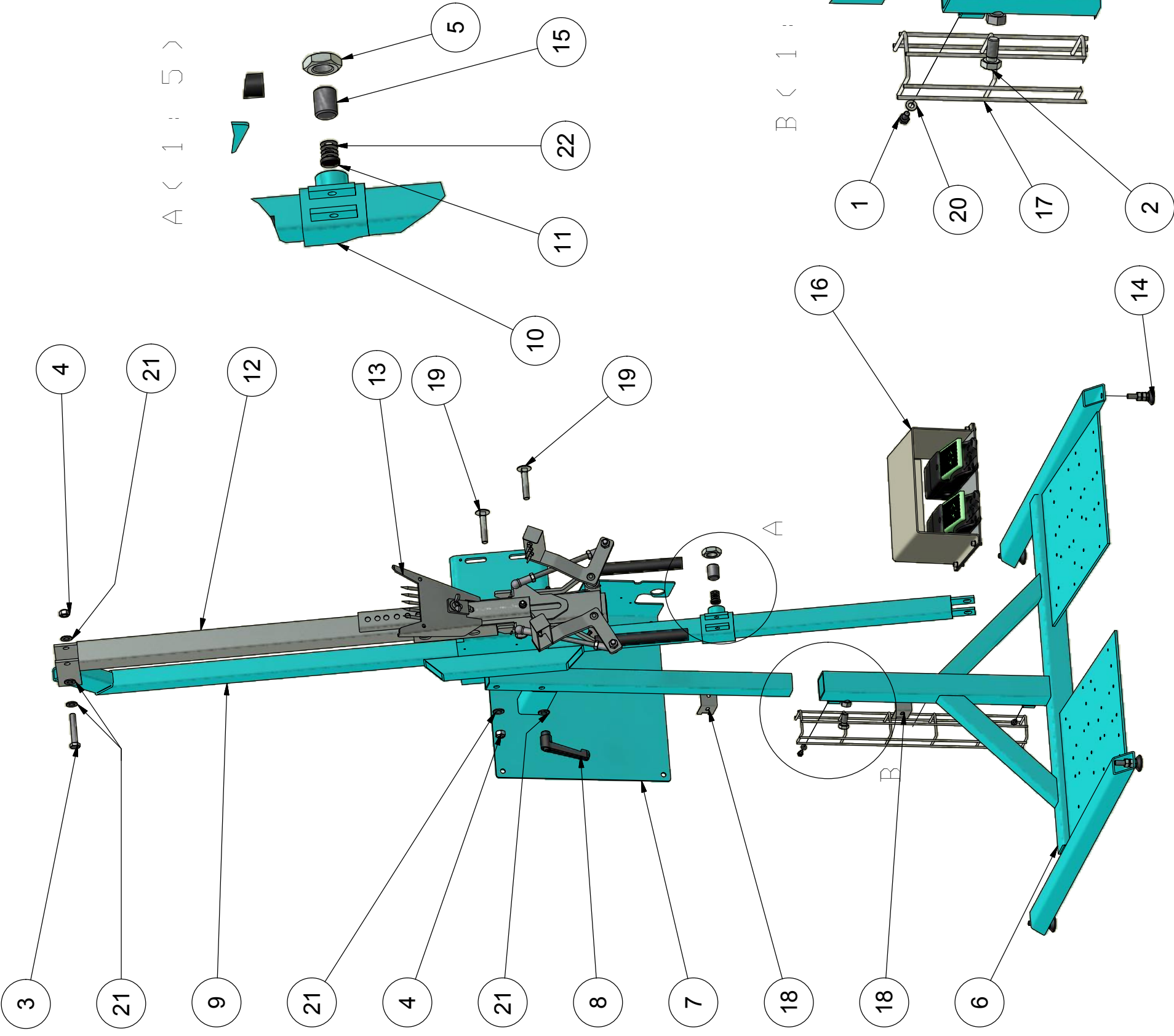
Alle kanter reifes
Breake all edges

	Scale:	ikke angivet tolerancer iht./ Not specified tolerance according to:	Konst./Designed:
		DS/ISO 2768-m	Tegnet/Drafted:
	Overfl. beskaffenhed/Surface properties:		
Part No.: 28387	Udstedt iht./Issued according to:	Material:	Date: 14-08-2008
Description: Light EL skinning, assembly_2			

REVISION HISTORY			
REV	DESCRIPTION	DATE	APPROVED
A	New drawing	16-02-2011	KL
B	text added	24-04-2013	MRH

Parts List


ITEM	QTY	PART NUMBER	DESCRIPTION
1	2	11406012	Hexagon bolt M6x12 FZB
2	1	11412025	Hexagon bolt M12x25 FZB
3	1	11412070	Hexagon bolt M12x70 FZB
4	2	17912000	Self-locking nut M12 FZB
5	1	18324000	Lock-nut M24 FZB
6	1	205295	Base
7	1	205315	Hight adjustment
8	1	205347	Hand lever GN 300-92-M12-SW
9	1	205350	Motor brace
10	1	205360	Guide for tail clamp
11	1	205362	Slider
12	1	205365	Top tube
13	1	205385	Bodyclamp set
14	4	206468	Adjusting screw Ø 37 mm, Foot
15	1	20924030	Stop screw M24 x 30 black
16	1	28393	Pedal assembly
17	1	600440	Cable duct metal CF 54_50 - 500mm
18	2	600445	U-bracket UC 50-G
19	2	64412070	Cup head square neck bolt M12x70 FZB
20	2	82106000	Washer M6 FZB
21	6	82112000	Washer M12 FZB
22	5	89309070	Disc spring 18x9-2x0,7



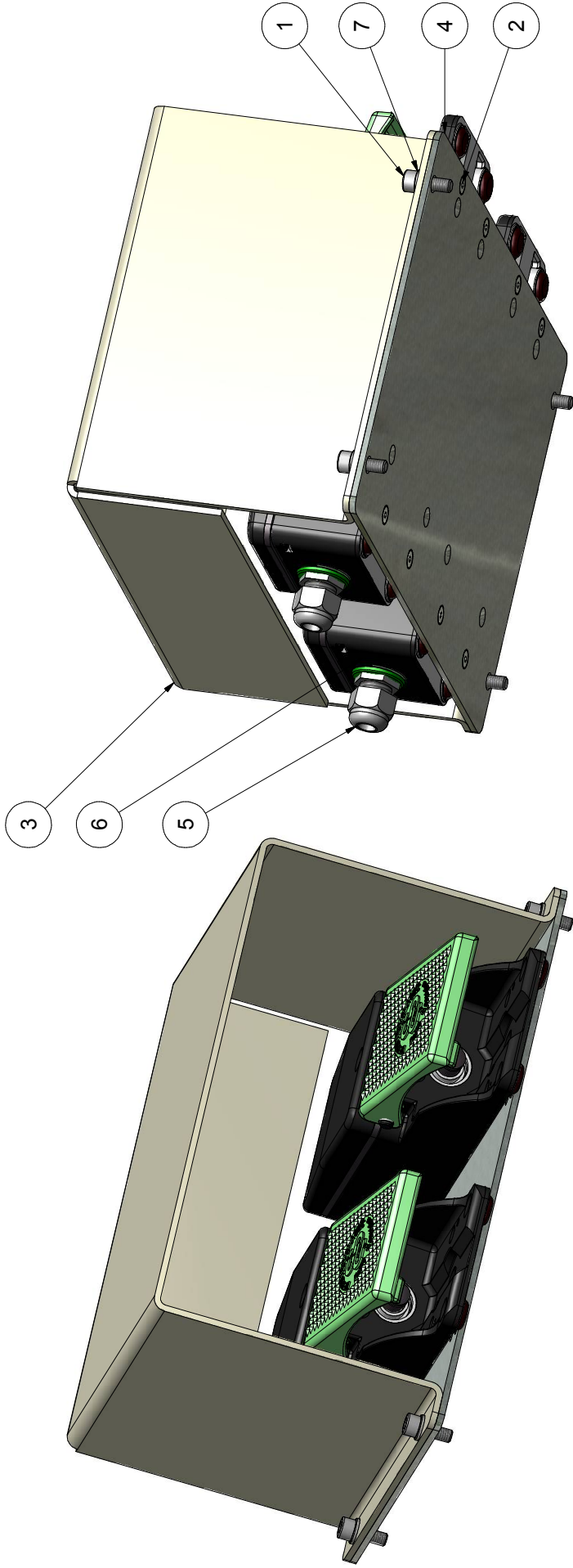
A < 1 : 5 >

B < 1 : 5 >

Alle kanter reifes
Breake all edges

HEDENSTED GRUPPEN AS

 Scale: 1 : 10
 Like angivet tolerances: Itr / Not specified tolerance according to: DS/ISO 2768-m
 Overfl. beskaffenhed/Surface properties: No
 Part No.: 28386
 Description: Light EL skinning, assembly_1
 Sheet size: A3
 Sheet: 1 / 1

REV	DESCRIPTION	DATE	APPROVED
A	New drawing	16-02-2011	KL
B	New pedal assembly	11-03-2012	KC
C	U brackets added	10-04-2013	MRH



PARTS LIST			
ITEM	QTY	PART NUMBER	DESCRIPTION
1	4	10206016	Bolt. unbraco cyl 6x16 FZB
2	8	20404010	Hexagon countersunk head 4x10 FZB
3	1	205375	Cover for foot pedal
4	1	205386	Mounting plate for pedals
5	2	600460	Cable gland M16
6	2	600470	Nut M16 polyamid
7	4	82106000	Washer M6 FZB
8	2	M100154	Foot pedal F1-SU1Z

REV	DESCRIPTION	DATE	APPROVED
A	Made	11-03-2012	KC
REVISION HISTORY			

Alle kanten reifes
Breake all edges

This document is strictly confidential and shall not be accounted as copied or disclosed to any third person.

HEDENSTED GRUPPEN A/S

Hedensted Gruppen

Part No.: 28393

Description: Pedal assembly

Drawing No.: No

Scale: 1:2

Sheet size: A3

Sheet: 1/1

Verifi. beaefahmedSurface properties: No

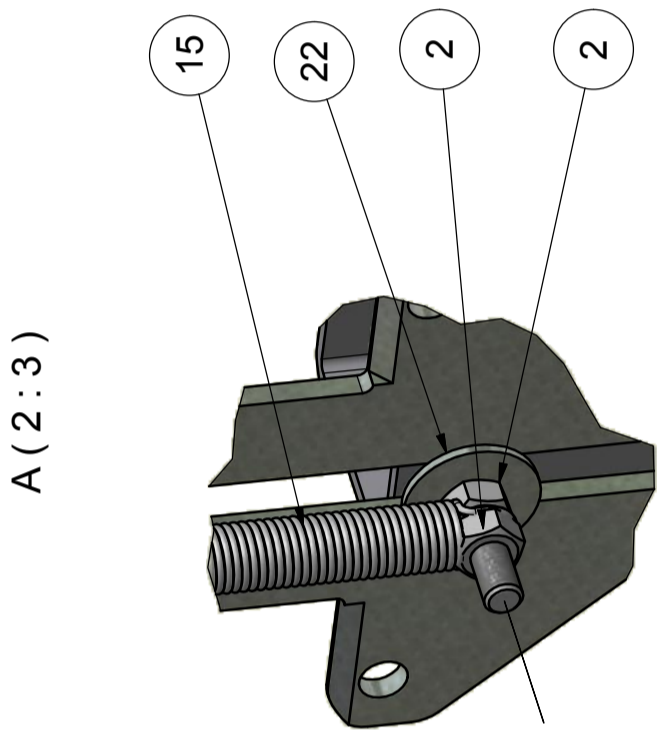
Like angle of toller anwer: In: / Not specified tolerance according to:

DS/ISO 2768-m

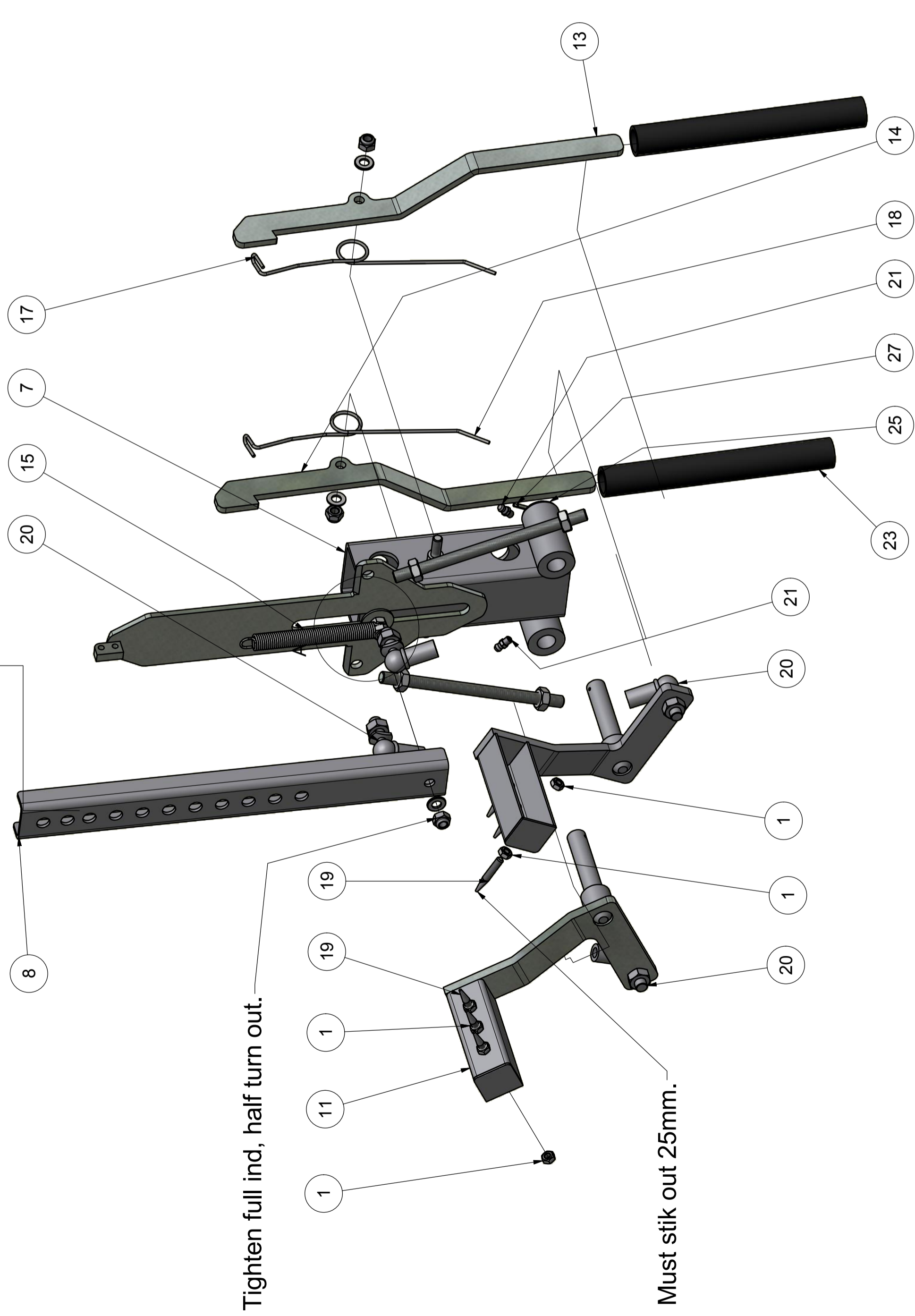
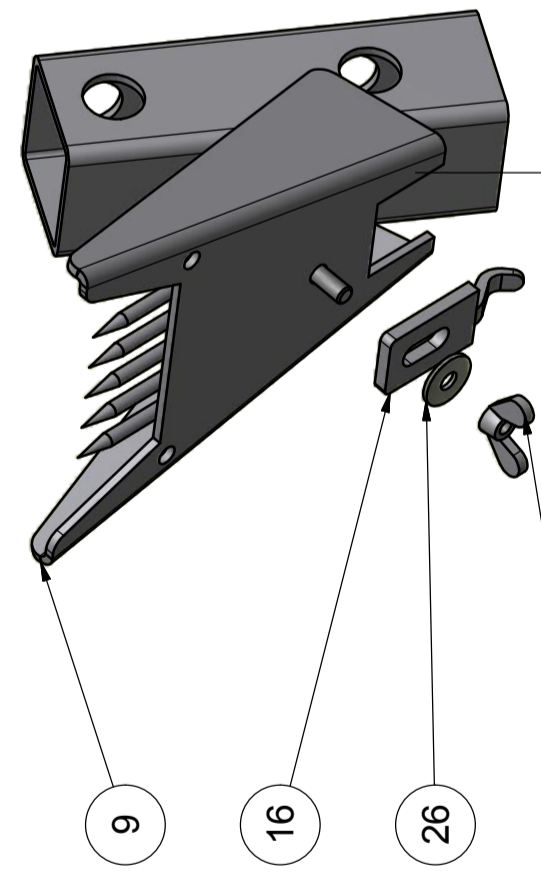
1 2 3 4 5 6

Parts List

ITEM	QTY	PART NUMBER	DESCRIPTION
1	12	1506000	Nut M6 FZB
2	2	1508000	Nut M8 FZB
3	4	1510000	Nut M10 FZB
4	3	17908000	Self-locking nut M8 FZB
5	2	19610000	Threaded pin ø10mm FZB - 170mm
6	1	19808000	Wing-nut M8 FZB
7	1	205290	Bottom part for chain arrangement
8	1	205320	Adjustment bracket
9	1	205330	Body clamp
10	1	205335	Body clamp right
11	1	205340	Body clamp left
12	1	205355	Guide
13	1	205370	Release lever right
14	1	205372	Release lever left
15	1	206417	Extension spring 1,0-9,0x45
16	1	206433	Lock brace for body clamp
17	1	206435	Spring for handle, right
18	1	206440	Spring for handle, left
19	6	28255	Body clamp part 6
20	4	402481	Angle link M10 AS-1100-151610
21	2	423068	Grease fitting M6 straight
22	1	4809028	Washer SKRB Ø9x28x2
23	2	81206	Forelco inner pipe 20 cm for
24	3	82108000	Washer M8 FZB
25	2	82116000	Washer M16 FZB
26	1	82608000	Washer ø8x24x2 DIN9021A
27	2	89403032	Split-pin 3x30mm FZB

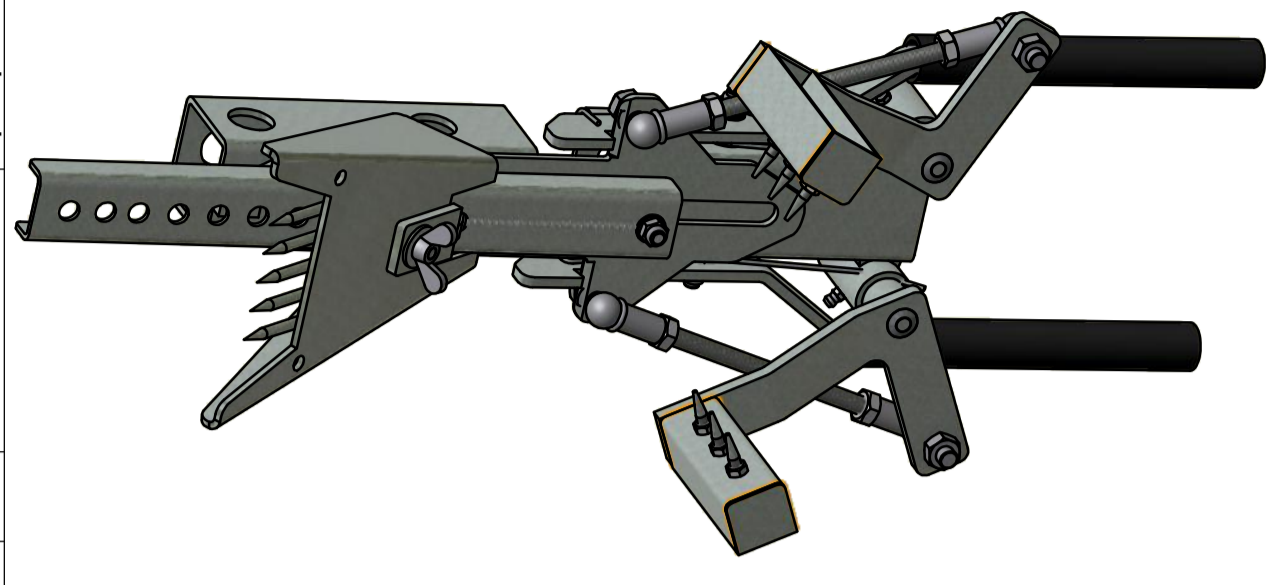


A (2 : 3)



Tighten full ind, half turn out.

Must stik out 25mm.



Alle kanten reifies

HEDENSTEDT GRUPPEN

Scale: 1:4

Material:

Part No.: 205385

Revision: Bodyclamp set

Date: 14-02-2008

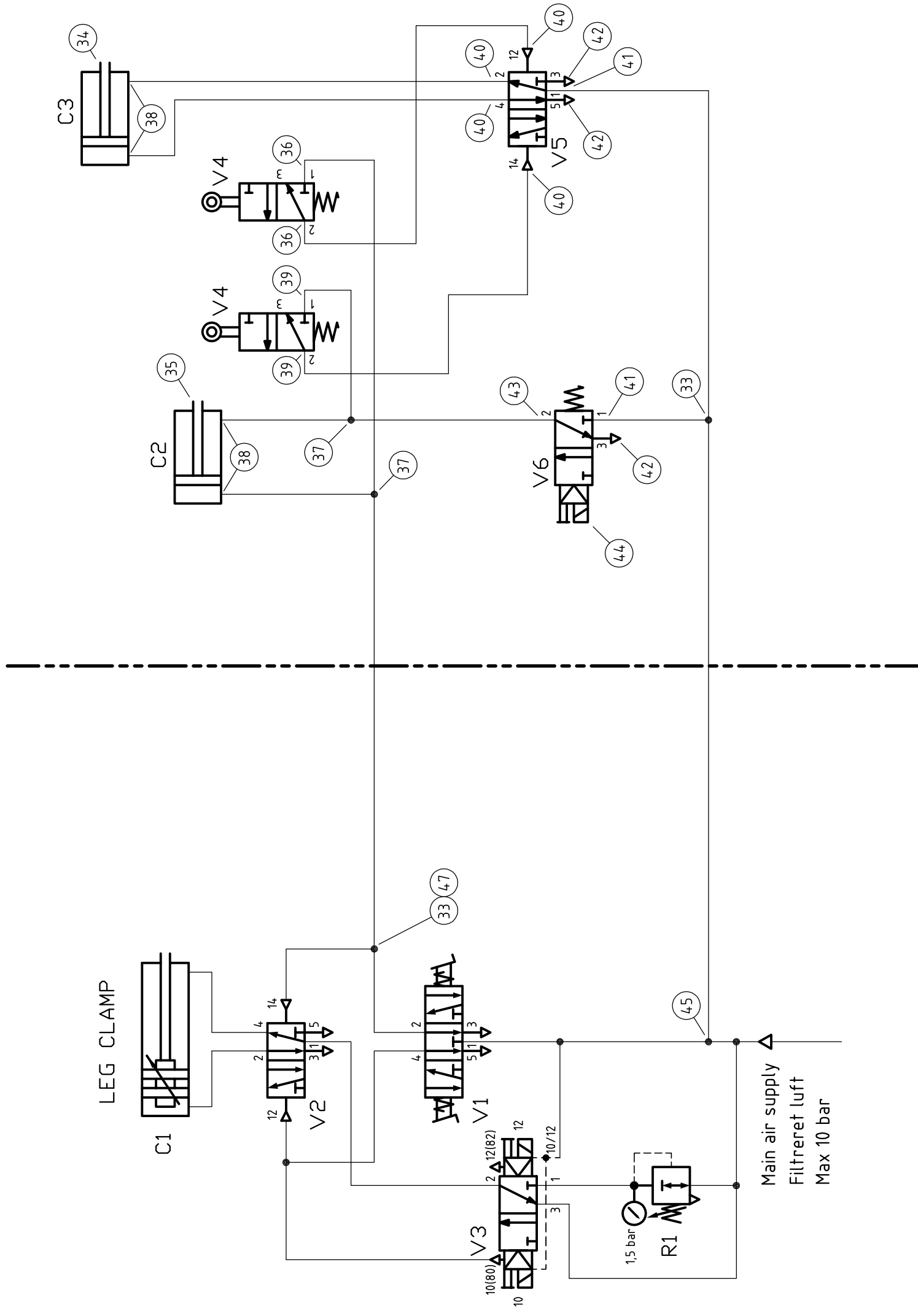
Overfl. bearbejdet/Surface properties:

DS/ISO 2768-m

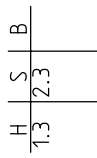
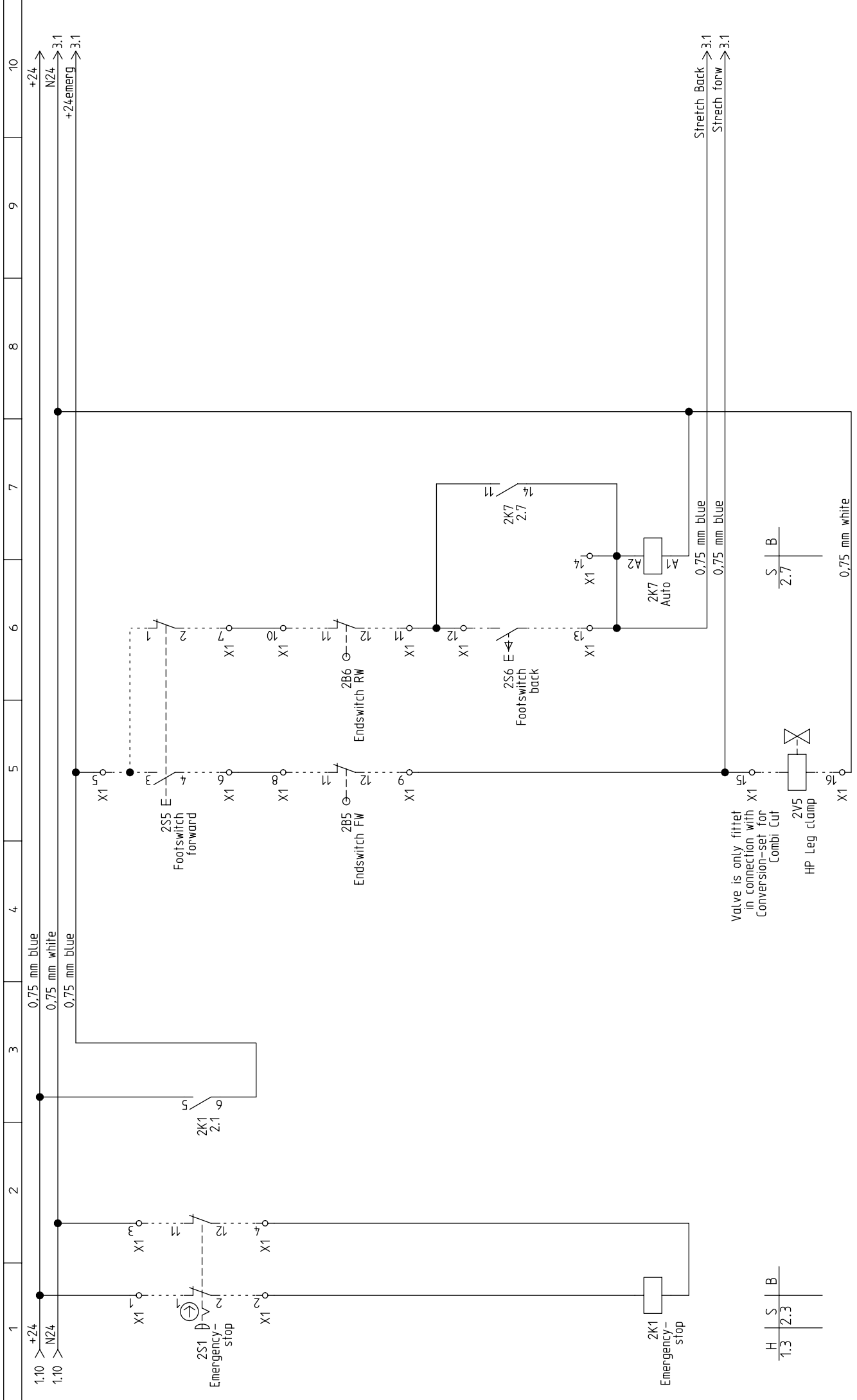
Kona/Designed to:

REV	DESCRIPTION	DATE	APPROVED
A	New drawing	15-06-2008	KC
B	Name changed, left handle added	14-02-2011	KL
C	Detail view A added	11-03-2012	KC
D	Washer added	24-04-2013	MRH
E	Pipe added (81206)	03-06-2013	MRH

1 2 3 4 5 6




Material:	Scale:	First angle
Drawn by: MEK	Date: 13.03.2013	
Drawing no: AAR-0076-35714-D		
Supersedes:		
<p>Leg clamp - HG Light EL Skinning Machine Model 2013 add on kit</p> <p>NORGREN VESTERLUNDVEJ 18 2730 HERLEV +45 44914166 HVIDKÆRVEJ 31A 5250 ODENSE SV +45 66139333</p>		



Valve is only fitted in connection with X1 Conversion-set for Combi Cut



HEDENSTED GRUPPEN Vejlevej 15, DK-8722 HEDENSTED (+45) 75891244 - Fax: (+45) 75891180				Styrestrøm 1		Projektnavn: Light el skinning machine		Tegnet: KE	
				Næste Side: 3		Printdato: 24-06-2008		Rettet: 23-02-2011	
				Opnr: 24-06-2008		Side nr.: 2		Side af: 5	

1	2	3	4	5	6	7	8	9	10
2.10 >	N24	0,75 mm white							
2.10 >	+24emerg	0,75 mm blue							
2.10 >	Strech forw	0,75 mm blue							
2.10 >	Stretch Back	0,75 mm blue							



SKB
302
Stretch

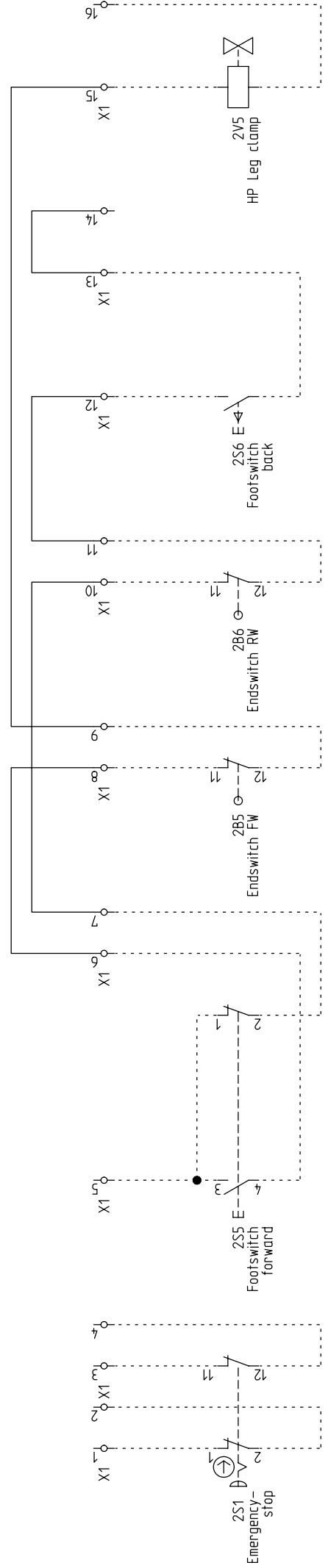
HEDENSTED GRUPPEN
 Vejlevej 15, DK-8722 HEDENSTED
 (+45) 75891244 - Fax: (+45) 75891180



Styrestrom 2

Projektnavn:
Light el skinning machine

Tegnet: KE	Side af: 5
Rettet: 23-02-2011	
Side nr.: 3	
Næste Side: 4	Printdato: 24-06-2008
Opr: 24-06-2008	



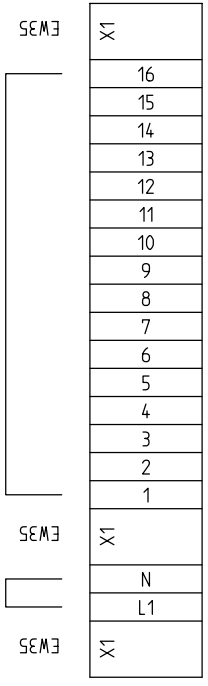
Externe forbindelser

Projektnavn:
Light el skinning machine

16 - WDU2,5 +
1 - WAP 2,5-10

2 - WDU2,5 +
1 - WAP 2,5-10

PE PE PE PE PE



Supply



Klemrekke

Projekt navn:
Light el skinning machine

Tegnet: KE
 Rettet: 23-02-2011
 Side af: 5

Næste Side:
 Opr: 24-06-2008

Printdato:
 Side nr.: 5

11. Tekniske data.

Elforsyning	:	400 V
Motorstørrelse	:	1,5 kW
El tilslutning	:	16A CEE
Trykluft	:	7 bar
Lufttilslutning	:	lynkobling Cejn 320
Dimensioner	Længde :	890 mm
	Bredde :	905 mm
	Højde :	2100 mm
	Vægt :	60 kg.

12. EU-overensstemmelseserklæring.

Hedensted Gruppen A/S
Vejlevej 15,
8722 Hedensted
Tlf. (+45) 75 89 12 44
Fax (+45) 75 89 11 80
www.hedensted-gruppen.dk

- erklærer hermed at:

HG Flå Light EI
Typenummer 206405

- er i overensstemmelse med:

Maskindirektiv 2006/42/EF
Lavspændingsdirektivet 2006/95/EF

- under anvendelse af harmoniserede standarder.

DS/EN ISO 12100-1 :2005
DS/EN 60439-3
DS/EN ISO 13857 :2008

Hedensted d.20/09-2012



Jens Jørgen Madsen
Direktør