



GamesOnTrack A/S, Uhresoevej 35, DK 7500 Holstebro, Denmark, www.gamesontrack.com

Tel: +45 3070 3777, email: nb@gamesontrack.com, CVR and VAT number: DK 3105 3013

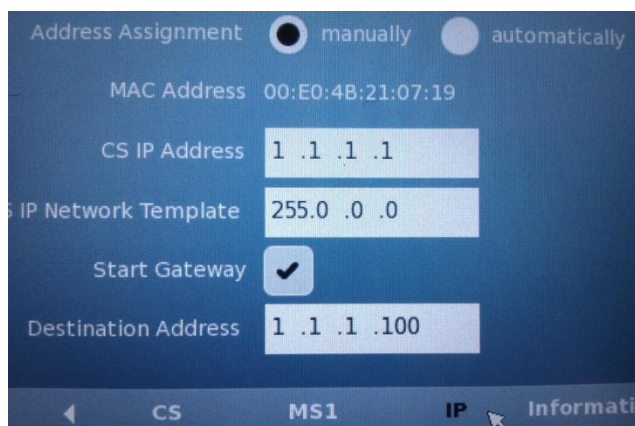
Kvik guide: Forbind Märklin 60213+214+215 DIREKTE til PC med GT-Command

Du kan forbinde din PC'er direkte til Märklin's centralstation.

Vi anbefaler ikke metoden, fordi det låser din PC'er og central stationen sammen.

Følg nedenstående vedledning med billeder:

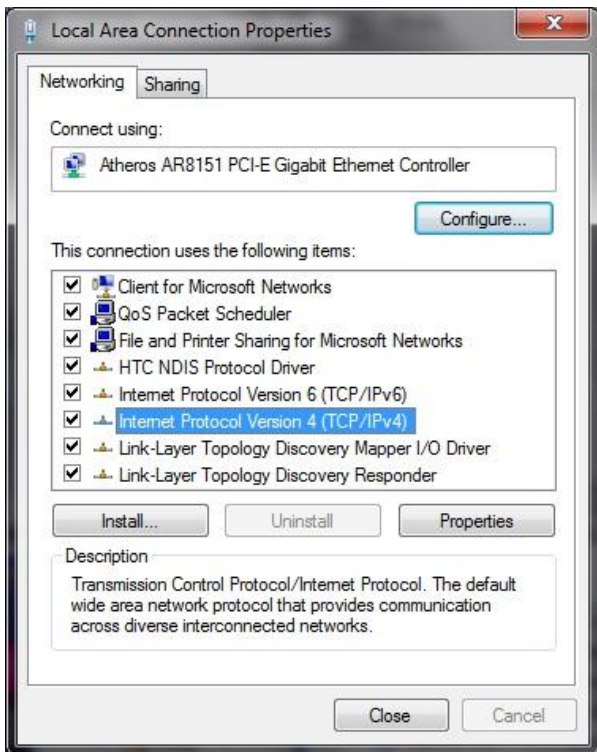
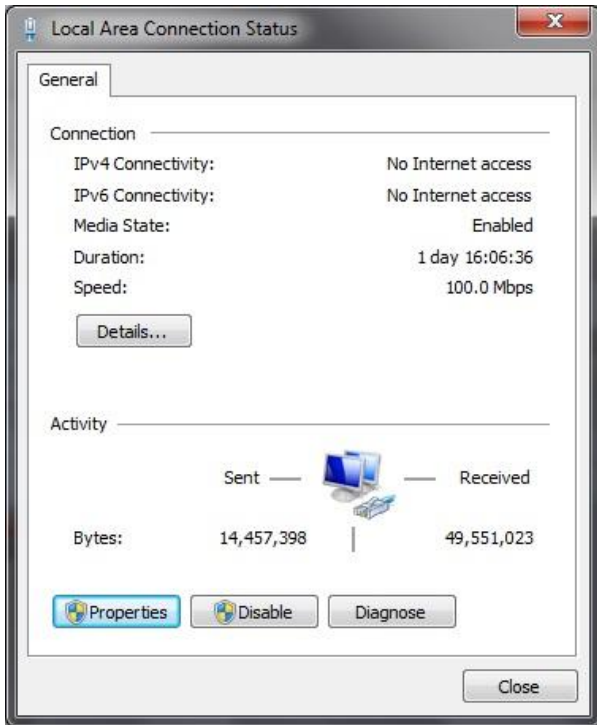
Indstil centralstationen til lokal IP-adresse:

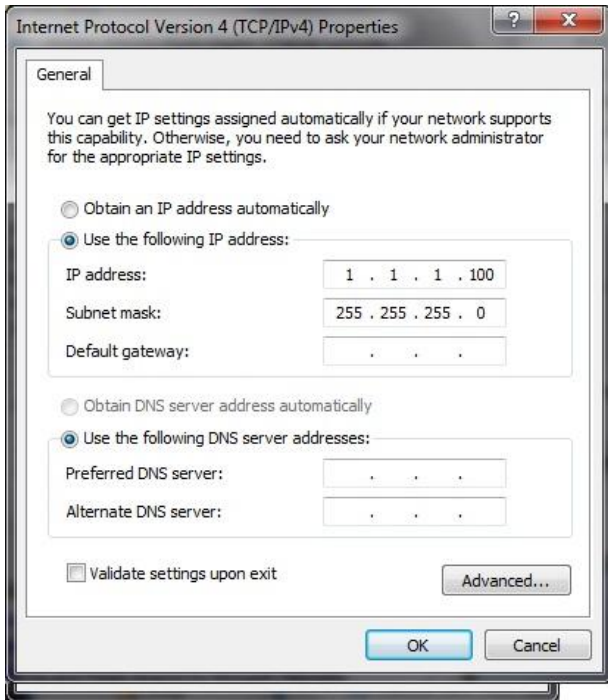


Indstil din PC'er (her W7) til adresse 1.1.1.100.

Hvis du har en ny Märklin 60215 eller din SW er opdateret, så er feltet: Destination address flyttet til en menu under CAN. Gå ind i CAN-menuen og sæt Destinationsadressen. Og sæt samtidig der "CAN-Gateway starten" til „Broadcast“.

Uanset hvilken metode du anvender til at forbinde til PC'en skal dette felt sættes til „Broadcast“.



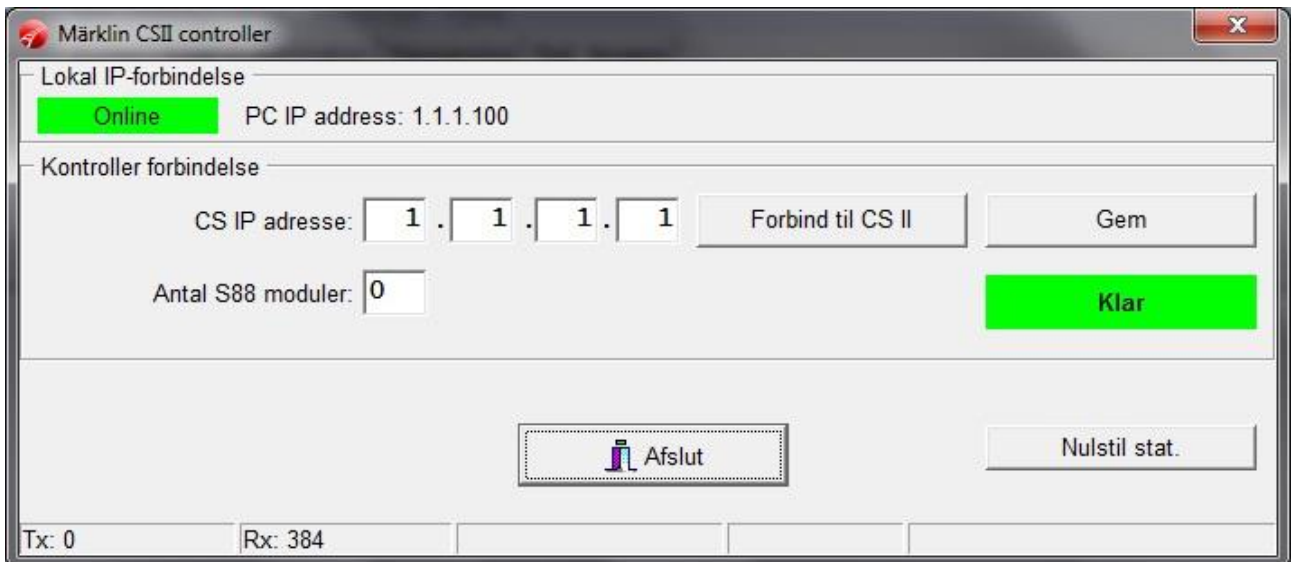


Forbind din PC'er med din Märklin central station med et ALMINDELIGT LAN-kabel

Genstart din Märklin station

Når den er oppe: Start GT-Command

Vælg forbindelse i instillinger til Märklin 60213



Nu vil GT selv forbinde sig til Märklin

Husk hvis du skal bruge PC'en til noget andet på nettet at rette TCP/IP på PC'en tilbage til DHCP, så den selv finder en ny IP-adresse.

Men brug ellers den i manualen anbefalede forbindelsesmetode via en lokal router.