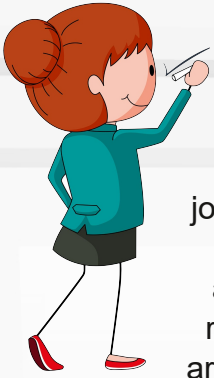


HVILKEN TYPE ER DU PÅ KONTORET?

SLIDEREN



Personen der gør en ekstra indsats på jobbet. Udfører ofte hele arbejdet for resten af sin arbejdsgruppe.

SNAKKEREN



Den snakkesagelige kollega der altid har den bedste sladder og ved alt om alle på kontoret.

DEN AFSLAPPEDE BOSS



Chefen der ønsker at være "lige" med alle sine ansatte, og lidt akavet forsøger at være med i alle samtaler.

SPISEREN



Personen der altid har lidt ekstra mad i skuffen eller tasken. Ofte vil personen gerne dele med sine kolleger.

"DET' IK' MIN AFDELING"



Prøver altid at slippe uden om opgaver, der ikke lige interesserer personen. Er sjældent på sin plads.

DRØMMEKNUSEREN



Personen der altid snupper forfremmelsen eller lønforhøjelsen for næsen af sine kolleger.

STRÆBEREN



Stræber efter forfremmelsen og knokler for at nå det. Kan godt være lidt af en "kiss ass" type ifht. chefen.

"ILDSLUKKEREN"



Medarbejderen der altid træder til, når der skal slukkes "ildebrande" i virksomheden.

HUMØRSPREDEREN



Står altid klar med en god vittigheder eller en sjov anekdote, der kan skabe en bedre stemning på kontoret.