

## Домики для кемпинга Funkis

Домики для кемпинга Funkis от компании Scan-Plast поставляются в комплекте с оборудованием, функциональной мебелью и спальными местами.

Домики для кемпинга Funkis - готовы к использованию. Они изготовленные из стандартных композитных материалов, армированных волокном, которые обладают уникальной цельнолитой конструкцией. Домики для кемпинга Funkis можно возвести на песчаной подушке или на столбчатом фундаменте. После установки домика, можно подключить воду, канализацию и электричество, и вот, домик готов к использованию.

Гостиная 10.5 м<sup>2</sup>

Ванная/туалет 2.4 м<sup>2</sup>

Спальня 8.5 м<sup>2</sup>

Комната с двухъярусной кроватью 3.6 м<sup>2</sup>

Терраса 9.6 м<sup>2</sup>



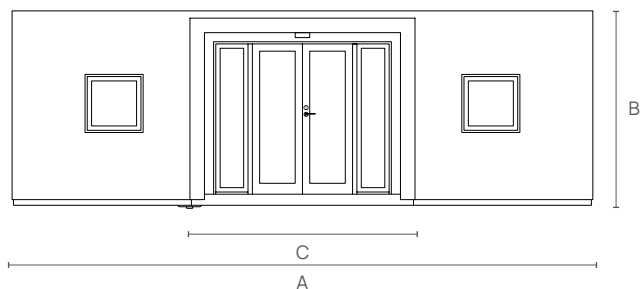
### В КОМПЛЕКТ ВХОДИТ

- Кухня/столовая с раковиной, смесителем, шкаф с мусорным ведром, холодильник, выдвижные ящики, верхние шкафы, вытяжка и плита.
- Столовая с кушеткой для сидения/сна с подушками и опорой для спины, обеденный стол и стул/табурет.
- Ванная комната с душевой кабиной, унитаз, держатель для туалетной бумаги с ёршиком, туалетный шкафчик, закрытый водонагреватель и раковина со смесителем, зеркало и светильник.
- Кровать размера «queen-size» с матрасами.
- Двухъярусные кровати с матрасами, лестницей и съемной решеткой.
- Электрорадиатор, светодиодный светильник, электровентиляция и ночники. Распределительный щит со счетчиком на электричество.
- Полноразмерные шкафы.
- Изолированные окна.
- Светодиодный светильник над входом.

### ДИЗАЙН

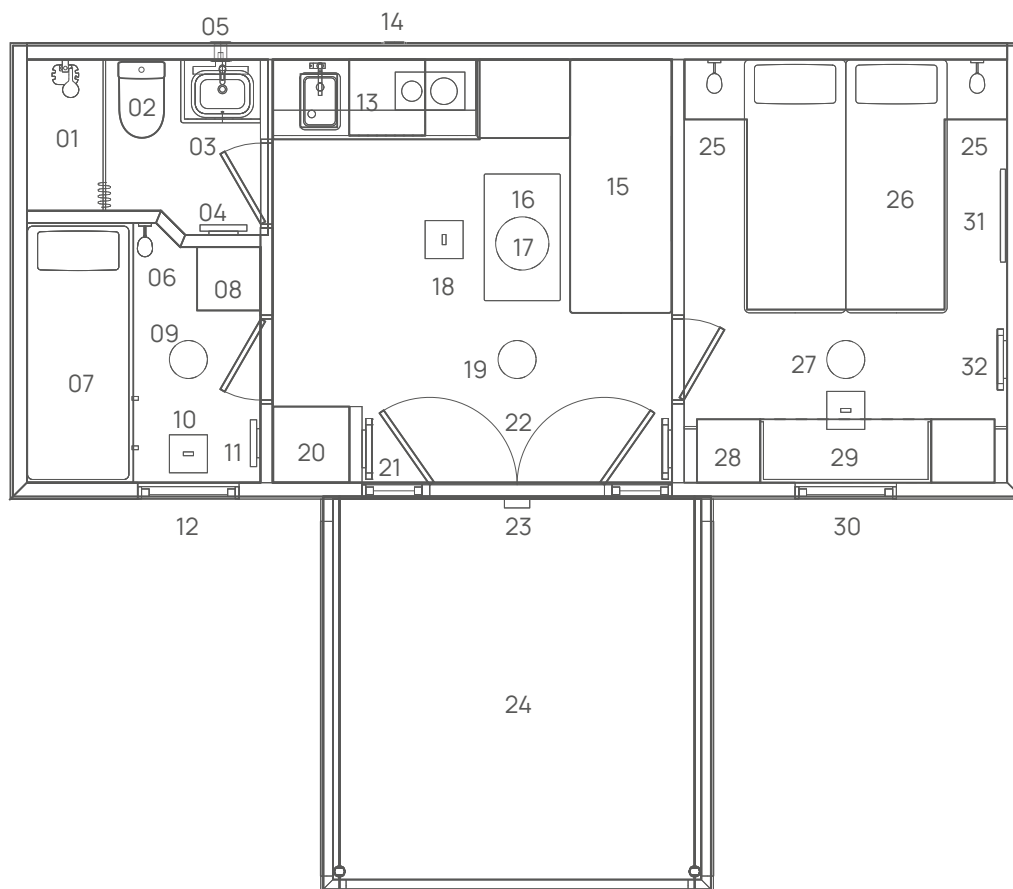
- **Меблировка:**  
1 спальня с кроватью размера «queen-size», шкафы и письменный стол с табуреткой.  
1 санузел с душевой кабиной.  
1 спальня с двухъярусной кроватью, шкафом и табуретом.  
Кухня/столовая с обеденной зоной и 1 спальным местом.
- **Вместимость:** до 5 человек.
- Готов к подключению к канализации, электричеству и воде.
- Возможно изготовление с различными видами фасадной облицовки.
- Возможно изготовление с дополнительным оборудованием, таким как входная терраса, уличная мебель, цветочные горшки, растения на крышу и т. д.

Домики для кемпинга Funkis	Жилая комната	Длина (А)	Ширина	Высота (В)	Терраса Д x Ш (С)	Входная дверь Ш x В
	28,8 м <sup>2</sup>	8,000	3,600	2,678	3,100 x 3,100	1,400 x 2,100



\*Все размеры указаны в миллиметрах.

Мы оставляем за собой право на ошибки печати и изменение цен, с завода.



ПРИМЕЧАНИЕ. Копирование чертежа без нашего письменного согласия запрещено. Все права принадлежат компании Scan-Plast

### ПЛАН СХЕМА ДОМИКА

- |   |  |
|---|--|
| <ul style="list-style-type: none"> <li>01. Душевая кабина.</li> <li>02. Туалет с держателем для туалетной бумаги.</li> <li>03. Тумба с водонагревателем и раковиной, смеситель, зеркало и освещение.</li> <li>04. Радиатор, 500 Вт.</li> <li>05. Электровентиляция..</li> <li>06. Ночники.</li> <li>07. Двухъярусная кровать с матрасами 80x200 см, лестницей и съемной решеткой.</li> <li>08. Гардероб с 2 дверцами.</li> <li>09. Светодиодный потолочный светильник.</li> <li>10. Стул/табурет.</li> <li>11. Радиатор, 500 Вт.</li> <li>12. Окно с теплоизоляцией 80x80 см.</li> <li>13. Кухня/столовая с раковиной, смесителем, шкафом с мусорным ведром, холодильник, 3 выдвижных ящика, 3 верхних шкафа, вытяжка с подсветкой и плита с 2мя конфорками.</li> <li>14. Вентиляция вытяжки и распределительный щит в верхнем шкафу.</li> <li>15. Кухня/столовая с раковиной, смесителем, шкафом с мусорным ведром, холодильник, 3 выдвижных ящика, 3 верхних шкафа, вытяжка с подсветкой и плита с 2мя конфорками.</li> </ul> | <ul style="list-style-type: none"> <li>16. Обеденный стол.</li> <li>17. Светодиодный подвесной светильник.</li> <li>18. Стул/табурет.</li> <li>19. Светодиодный потолочный светильник.</li> <li>20. Шкаф с 2мя дверцами.</li> <li>21. 2 радиатора по 1000 Вт.</li> <li>22. Вход в домик с дверью.</li> <li>23. Светодиодный светильник над входной дверью.</li> <li>24. Терраса с крышей и водостоком (по желанию).</li> <li>25. Ночники.</li> <li>26. Двухспальная кровать с 2мя матрасами 80x200 см.</li> <li>27. Светодиодный потолочный светильник.</li> <li>28. 2 шкафа-купе с 2 дверьми.</li> <li>29. Поверхность стола между шкафами можно приподнять, чтобы освободить место для детской кроватки.</li> <li>30. Окно с теплоизоляцией 80x80 см.</li> <li>31. Стул/табурет .</li> <li>32. Телевизор на поворотном настенном кронштейне (по желанию).</li> </ul> |
|---|--|

Мы оставляем за собой право на ошибки печати и изменение цен. с завода.