

Construcție

Tunelurile de iluminare

Deschidere de ieșire,
lumină naturală
și ventilație pentru subsoluri



Tunelurile de iluminare

– sunt o soluție elegantă și durabilă

Tunelul de iluminare Scan-Plast oferă acces la lumina naturală și ventilație în subsol conform legislației.

DESIGN

Tunelul de iluminare Scan-Plast este realizat din material compozit ranforsat cu fibre, care, datorită rezistenței sale sporite, asigură un ciclu lung de viață al produsului. Materialul compozit este rezistent la coroziune, dar și la diferite condiții meteorologice sezoniere.

Tunelul de iluminare Scan-Plast este confecționat monobloc și proiectat cu o nervură exterioară de rigidizare, care conferă tunelului rezistență contra presiunea solului. Suprafețele interioare ale tunelului de iluminare sunt netede, ușor de curățat și au o pantă spre orificiul de scurgere. În acest fel, apa de ploaie este deviată departe de peretele fundației, prevenind deteriorarea cauzată de umiditate.

Materialul compozit leger și construcția monobloc asigură o instalare ușoară și fără efort.

Kitul pentru tunelul de iluminare Scan-Plast include:

- Grila din fibră de sticlă.
- Racord de scurgere, DN 100 mm.
- Flanșă de instalare.

Scările de evacuare, apărătoarele pentru jgheab și suporturile M-clip sunt disponibile separat.

GAMA DE PRODUSE

Tunelul de iluminare Scan-Plast este disponibil în diferite dimensiuni standard. Totuși, este posibilă fabricarea tunelului de iluminare la comandă în funcție de parametrii individuali.

GRILA ANTI-ALUNECARE DIN FIBRĂ DE STICLĂ

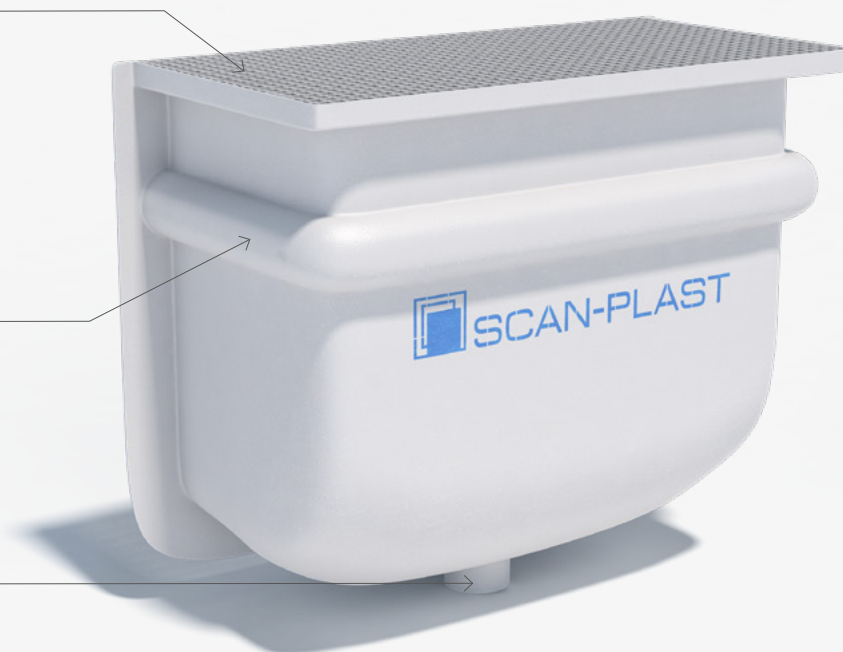
Grila din fibră de sticlă este realizată din material compozit armat cu fibre. Acesta reprezintă o soluție durabilă și anti-alunecare. Greutatea redusă garantează îndepărtarea rapidă a grilei în caz de urgență.

NERVURA DE RIGIDIZARE

Nervura exterioară de rigidizare permite cutiei să reziste la presiunea solului.

RACORD DRENAJ

Tunelul de iluminare este proiectat cu o pantă pentru scurgerea apei de ploaie. Cutia poate fi, de asemenea, furnizată cu protecție contra frunzelor.



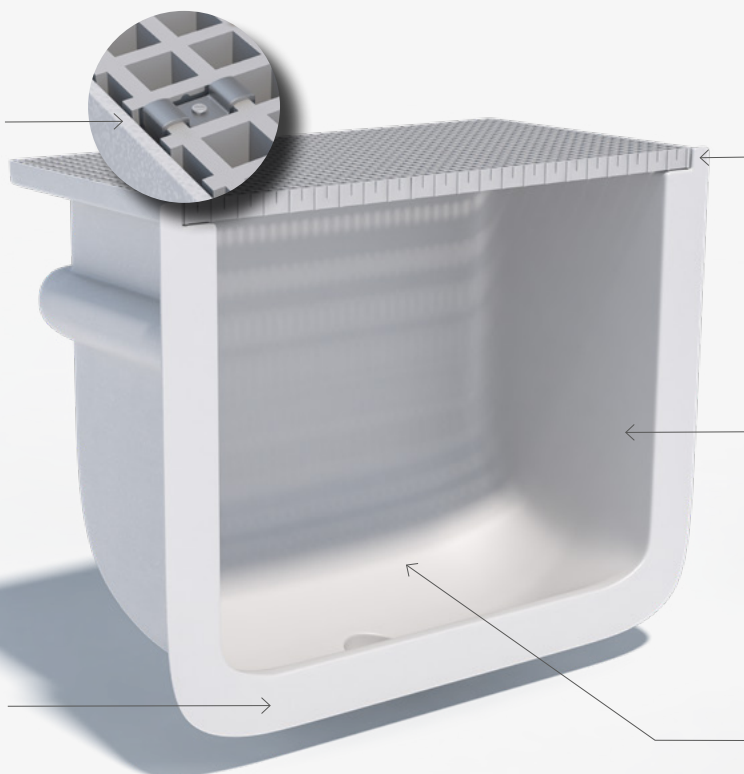


Avantajele tunelurilor de iluminare Scan-Plast

- ✓ Ieșire de urgență și ieșire de salvare din subsol.
- ✓ Fabricat din material compozit armat cu fibre, material durabil și rezistent la coroziune.
- ✓ O gamă largă cu posibilitate de personalizare în funcție de necesități.
- ✓ Suprafețe luminoase și netede, ce oferă o cantitate optimă de lumină naturală în subsol și o curățare ușoară.
- ✓ Instalare ușoară, fără efort suplimentar.
- ✓ Ciclu de viață lung și întreținere minimă.
- ✓ Marginea îngustată la nivelul solului conferă luminii un aspect natural și estetic.

CAPSA M-CLIP

Capsele din fibră de sticlă pentru protecție împotriva copiilor vor menține grila pe loc și vor împiedica copiii să le îndepărteze. Capsele sunt atașate de cadru și pot fi îndepărtate numai din interior, atunci, când apare necesitatea de a efectua o inspecție sau o ieșire de urgență.



UN LOOK DISCRET

Marginea vizibilă îngustă al tunelului de iluminare se află la nivelul solului, ceea ce îi conferă un aspect discret și contribuie la o asimilare naturală a luminii cu mediul înconjurător.

DESIGN MONOBLOC

Construcția monobloc al tunelului de iluminare asigură etanșeitate la apă, durabilitate și instalare ușoară.

ILUMINARE NATURALĂ

Suprafețele strălucitoare și netede al tunelului de iluminare rețin lumina naturală și permit livrarea unei cantități optime de lumină spre nivelul subsolului. Structura netedă a suprafeței asigură o curățare ușoară și nu necesită întreținere.

FLANȘĂ DE MONTARE

Tunelul de iluminare este echipat cu o flanșă de montare largă, ce permite montarea ușoară prin bolt.



Scan-Plast

De-a lungul anilor, compania Scan-Plast a dezvoltat, a fabricat și a comercializat produse unice din materiale compozite pentru o gamă largă a ramurii industriale.

Experiența noastră vastă de lungă durată în domeniul materialelor compozite armate cu fibre, precum și proprietățile lor unice, sunt baza pentru confecționarea produselor inovatoare și profitabile. Toate acestea ne permit să rămânem oricând și oriunde un furnizor atractiv, dar și un partener de afaceri competent pentru clienții noștri.

Motto-ul nostru **Rezistență – Flexibilitate – Durabilitate**, este valabil atât pentru produsele noastre, cât și pentru cultura companiei noastre.



Construcție

Scan-Plast oferă o gamă largă de produse pentru ramura industrială ce se ocupă de construcții.

În majoritatea cazurilor, produsele sunt realizate din material compozit armat cu fibre, care este utilizat pe scară largă, datorită avantajului pe care îl posedă pentru industria construcțiilor grație proprietăților sale unice, cum ar fi rezistența la coroziune, rezistența chimică, durabilitatea, designul personalizat, izolarea termică și electrică, greutatea mică, rezistența la intemperii, ciclul de viață lung și întreținere minimă.

Materialele compozite moderne sunt cu siguranță materialele viitorului. Proprietățile tehnice inovatoare și de neegalat ale materialelor contribuie în mare măsură la dezvoltarea atât a produselor noi, cât și a soluțiilor ecologice necesare pentru un viitor sigur.



Compozitul

Cuvântul “compozit” derivă de la cuvântul latin “componere”.

Materialele compozite sunt produse prin îmbinarea a două sau mai multe materiale (în mod fizic, dar nu chimic). În acest fel, se creează un nou material cu proprietăți special concepute și superioare.

Proprietățile tehnice ale materialelor compozite rezultă din calitățile și proprietățile inițiale ale materialelor combinate, din combinația de țesături (matrice, armare, întăritor, aditivi), precum și din procesele și condițiile de producție.

Posibilitățile sunt nelimitate!