

Строительство

Навесы для пикника

деревенские и стильные



Навесы для пикника

– деревенские и стильные

Навесы для пикника от компании Scan-Plast - это качественные товары для активного отдыха, которые, благодаря своему стильному дизайну, естественным образом сочетаются с окружающей средой. Навесы для пикника создают возможность организовать места для встреч, где Вы можете насладиться ланчем и кофе.

Навесы для пикника идеально подходят для детских садов или школьных экскурсий, для скаутов и других любителей активного отдыха, которые ищут укрытие или место для отдыха. Навесы для пикника, также, подходят для проведения мероприятий на открытом воздухе, таких как канун Святого Иоанна, экскурсии или барбекю.

Таким образом, навесы для пикника имеют различное применения. Они могут быть установлены с ограждением, или без. Само ограждение может быть установлено в полную или половинную высоту.

Навесы для пикника - это естественные постройки деревенского типа, которые отлично подходят не только для территорий на природе или для парков, но и в качестве остановок для отдыха, у туристических достопримечательностей, а также для игровых площадок в детских садах.

Навесы для пикника оснащены прочными колоннами и крышей из композита, что делает их прочными и обеспечивает долгий срок службы. Кроме того, навесы требуют минимального обслуживания, а прочность используемых материалов гарантирует, что они останутся устойчивыми к повреждениям, вызванным ветром или дождем.

Возможна покупка скамей и столов из композитных материалов, армированных волокном. Наборы обладают простым и стильным дизайном с закругленными краями, что делает их удобными и гигиеничными в использовании.

ПРИМЕНЕНИЕ

- На природе.
- В парках.
- На остановках для отдыха.
- Игровые площадки на природе.
- Открытые площадки у туристических достопримечательностей.
- Школы и учреждения с открытыми площадками.

Детали и дополнительное оборудование для навесов для пикника



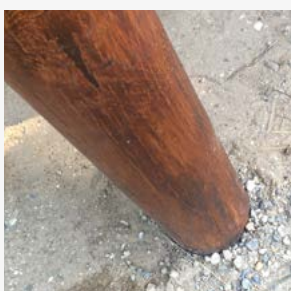
Водонепроницаемая и не требующая ухода скатная крыша из композитного материала.



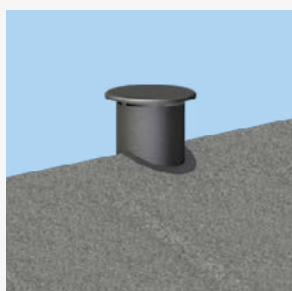
Прочная анкерная опора из композитного материала, армированного волокном.



Ограждение как в половину, так и во всю высоту, обеспечивающее защиту от дождя и ветра. Можно купить как дополнительное оборудование.



Обработанные, прочные столбы, для защиты от атмосферных воздействий.



Дымоход можно купить как дополнительное оборудование, позволяющее жарить на гриле внутри навесов для пикника.



Стол и скамейки на 8 человек из композитного материала, армированного волокном. Можно приобрести в качестве дополнительного оборудования.



Компания Scan-Plast осуществляет изготовление под заказ.

Преимущества навесов для пикника от компании Scan-Plast

- ✓ деревянные и стильные
- ✓ Много вариантов использования.
- ✓ Изготовление под заказ.
- ✓ Скатная крыша из композитного материала, армированного волокном, который не ржавеет.
- ✓ Изготовлен в основном из композитного материала, армированного волокном, который обеспечивает долгий срок службы и требует минимального обслуживания.
- ✓ Просторный и гибкий дизайн.
- ✓ Долгий срок службы.

Состав навесов для пикника от компании Scan-Plast

ДЫМОХОД

Дымоход для использования гриля внутри навеса.

СТИЛЬНЫЙ ДИЗАЙН

Навес исполнен в элегантном, деревенском стиле и естественно гармонирует с окружающей средой.

РАЗМЕРЫ

Возможно изготовление изделия под Ваши индивидуальные размеры.

ОГРАЖДЕНИЕ

Ограждение половинной или полной высотой обеспечивает защиту от дождя и ветра.



ПРОЧНЫЕ СТОЛБЫ

Столбы из обработанной древесины крепятся с помощью прочных анкерных опор из композитного материала, армированного волокном.



Scan-Plast

На протяжении многих лет, компания Scan-Plast разрабатывает, изготавливает и продает уникальные продукты из композитных материалов широкому спектру различных отраслей промышленности.

Наш внушительный опыт многолетней работы с композитными материалами, армированными волокном, а также их уникальные свойства являются основой производства инновационных и выгодных продуктов. Всё это позволяет нам оставаться привлекательным поставщиком, а также компетентным деловым партнером для наших клиентов во все времена.

Наш девиз - «Сила - Гибкость - Долговечность» применим как к нашей продукции, так и к культуре нашей компании.



Строительство

Компания Scan-Plast предлагает широкий ассортимент продуктов и установок для строительного сектора.

Продукция в основном изготавливается из композитного материала, армированного волокном, который широко применяется и обладает преимуществом в строительной отрасли благодаря своим уникальным свойствам, таким как коррозионная стойкость, химическая стойкость, прочность, индивидуальный дизайн, тепло- и электрическая изоляция, лёгкость, устойчивость к атмосферным воздействиям, долгий срок службы и минимальное техническое обслуживание.

Современные композитные материалы - это материалы будущего. Инновационные и непревзойденные технические свойства материалов в значительной степени способствуют разработке новых экологически чистых продуктов и решений, необходимых для надежного будущего.



Композит

Слово композит происходит от латинского слова «componere».

Композиционные материалы изготавливаются путем соединения двух или более материалов (физически, но не химически). Таким образом создается новый материал обладающий специально продуманными и превосходными свойствами.

Технические свойства композиционных материалов вытекают из исходных качеств и свойств комбинированных материалов, из комбинации тканей (матрица, армирование, отвердитель, добавки), а также из процессов и условий производства.

Возможности безграничны!