

Construcție

# Naturet IV

– bio toaletă cu acces pentru persoanele cu dizabilități





## Naturet IV

### – bio toaletă cu acces pentru persoanele cu dizabilități

Scan-Plast Nature IV este una dintre cele mai prezentabile și mai luxoase soluții atunci când vine vorba de bio toalete.

Nature IV este o bio toaletă, accesibilă și ecologică, concepută pentru utilizare staționară în zone fără acces la canalizare, apă și electricitate, cum ar fi locuri de odihnă, plaje, locuri turistice, locuri de canotaj, în casele de cercetași etc.

Toaleta bio Scan-Plast este caracterizată de cea mai înaltă calitate. Aceasta este concepută pentru a oferi soluții fiabile, simple și rentabile. Toaleta bio este, de asemenea, ușor de utilizat în ceea ce privește spațiul, iluminarea, ventilația și igiena. Toaleta deține un design atractiv și durabil.

Toaleta bio Scan-Plast este realizată dintr-o combinație de materiale tradiționale și cele din compozit unic. Toaleta bio Nature IV de la Scan-Plast este disponibilă cu o varietate de fațade exterioare, motiv pentru care pot fi adaptate în diferite locații.



Bio toaleta Nature IV pentru persoanele cu dizabilități este realizată din construcție termoizolată tip sandwich.

#### DRENAJ SI ACOPERIȘ

Scurgere pe acoperiș și ventilația rezervorului.

#### TRAPA DE ILUMINARE

Trapa asigură o iluminare decentă a cabinei.

#### DIFERITE TIPURI DE FAȚADE

Clădirea poate fi placată cu diverse tipuri de fațade, cum ar fi lemn, compozit și piatră, pentru o varietate de aspect estetic.

#### ACCESIBILITATE PENTRU PERSOANELE CU DIZABILITĂȚI

Clădirea îndeplinește cerințele legale de accesibilitate pentru persoanele cu dizabilități, inclusiv spațiu pentru scaune cu roțile lângă toaletă și spațiu suficient pentru a se întoarce în fața toaletei.

#### SUPRAFEȚE INTERIOARE

Atât pereții, cât podeaua și tavanul sunt acoperiți cu material compozit monobloc, armat cu fibre. Acesta face suprafețele netede, igienice, etanșe și, prin urmare, permite spălarea cu un aparat de curățat sub presiune fără riscul ca apa să pătrundă în structură.

#### REZERVORUL SUB FUNDAȚIA CLĂDIRII

Capacitate rezervorului este de 2.600 l.





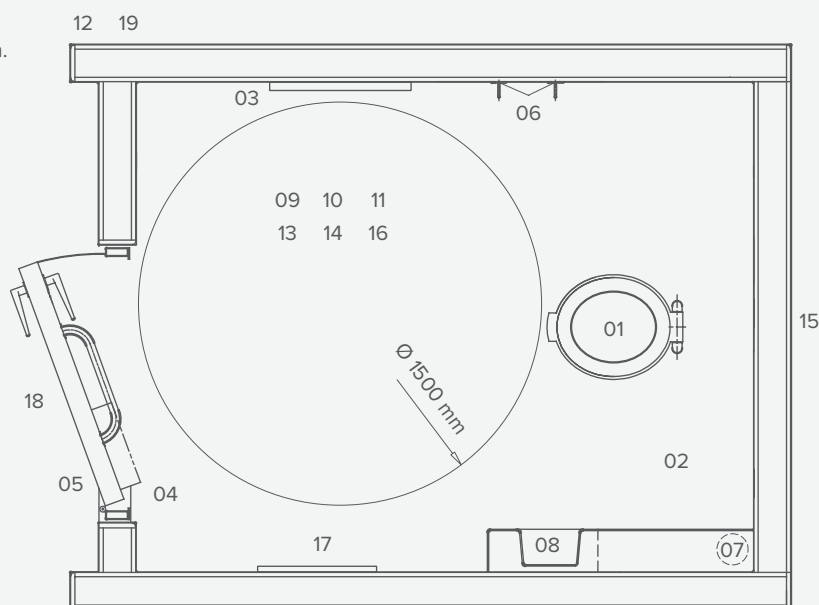
Bio toaleta Scan-Plast Nature IV are un stil minimalistic - o eleganță atemporală.

## Avantajele bio toaletei Nature IV de la Scan-Plast

- ✓ Îndeplinește cerințele legii privind accesibilitatea persoanelor cu dizabilități.
- ✓ Suprafețe interioare netede și monobloc asigură etanșeitatea la apă între podea, perete și tavan și astfel împiedică pătrunderea apei în structură.
- ✓ Ușor de curățat. Suprafețele interioare pot fi curățate cu un aparat de curățat cu înaltă presiune.
- ✓ Este posibilă fabricarea unei clădiri cu o varietate de opțiuni pentru fațada exterioră.
- ✓ Este posibilă producerea clădirii în orice culoare a sistemului RAL.
- ✓ Proprietăți naturale de izolare și etanșare.
- ✓ Fabricat din material compozit ranforsat cu fibre care nu rugineste și este rezistent la coroziuni chimice.
- ✓ Durată lungă de viață, rezistență la condițiile meteorologice și la îngheț.
- ✓ Rezistență și durabilitate sporite.
- ✓ Întreținere minimă, atât la interior cât și la exterior.

### PLANUL CABINEI

01. Toaleta pentru persoanele cu dizabilități.
02. Rezervor sub fundația clădirii 2.600 l.
03. Oglinda pentru persoanele cu dizabilități, 500 x 1.000 mm.
04. Balama pentru ușă.
05. Ușa pentru persoanele cu dizabilități, 960 x 2.050 mm.
06. Umeraș.
07. Acoperiș cu scurgere de apă și ventilația rezervorului.
08. Suport hârtie igienică.
09. Placarea pardoselii, negru RAL9005.
10. Placarea peretelui, gri deschis RAL 7035.
11. Garnitură de tavan, gri deschis RAL7035.
12. Fațada exterioră.
13. Acoperiș plat.
14. Fereastra luminoasă de sus, translucidă.
15. Suport de ridicare.
16. Lampă solară.
17. Ramă pentru poster.
18. Pictograma de pe ușă.
19. Pictograma pe pereții exteriori.





## Scan-Plast

De-a lungul anilor, compania Scan-Plast a dezvoltat, a fabricat și a comercializat produse unice din materiale compozite pentru o gamă largă a ramurii industriale.

Experiența noastră vastă de lungă durată în domeniul materialelor compozite armate cu fibre, precum și proprietățile lor unice, sunt baza pentru confecționarea produselor inovatoare și profitabile. Toate acestea ne permit să rămânem oricând și oriunde un furnizor atractiv, dar și un partener de afaceri competent pentru clienții noștri.

Motto-ul nostru **Rezistență – Flexibilitate – Durabilitate**, este valabil atât pentru produsele noastre, cât și pentru cultura companiei noastre.



## Construcție

Scan-Plast oferă o gamă largă de produse pentru ramura industrială ce se ocupă de construcții.

În majoritatea cazurilor, produsele sunt realizate din material compozit armat cu fibre, care este utilizat pe scară largă, datorită avantajului pe care îl posedă pentru industria construcțiilor grație proprietăților sale unice, cum ar fi rezistența la coroziune, rezistența chimică, durabilitatea, designul personalizat, izolarea termică și electrică, greutatea mică, rezistența la intemperii, ciclul de viață lung și întreținere minimă.

Materialele compozite moderne sunt cu siguranță materialele viitorului. Proprietățile tehnice inovatoare și de neegalat ale materialelor contribuie în mare măsură la dezvoltarea atât a produselor noi, cât și a soluțiilor ecologice necesare pentru un viitor sigur.



## Compozitul

Cuvântul “compozit” derivă de la cuvântul latin “componere”.

Materialele compozite sunt produse prin îmbinarea a două sau mai multe materiale (în mod fizic, dar nu chimic). În acest fel, se creează un nou material cu proprietăți special concepute și superioare.

Proprietățile tehnice ale materialelor compozite rezultă din calitățile și proprietățile inițiale ale materialelor combinate, din combinația de țesături (matrice, armare, întăritor, aditivi), precum și din procesele și condițiile de producție.

Posibilitățile sunt nelimitate!