



Строительство

Биотуалет Naturet IV

доступный для людей с
ограниченными возможностями





Биотуалет Naturet IV

доступный для людей с ограниченными возможностями

Scan-Plast Naturet IV - это одно из самых презентабельных и роскошных решений, если речь идет о кабинках биотуалетов. Naturet IV - это экологически чистый биотуалет, доступный для людей с ограниченными возможностями, который предназначен для стационарного использования на участках без доступа к канализации, воде и электричеству, например, на остановках для отдыха, на пляжах, на туристических объектах, в местах для каноэ, в скаутских домиках и т. д.

Биотуалеты от компании Scan-Plast отличаются наивысшим качеством. Они созданы чтобы обеспечить осуществление надежных, простых и недорогих в эксплуатации решений. Биотуалеты также удобны для пользователя в плане простора, освещения, вентиляции, гигиены. Они оснащены привлекательной и прочной конструкцией.

Биотуалеты от компании Scan-Plast изготавливаются из сочетания традиционных и уникальных композитных материалов. Биотуалеты Scan-Plast Naturet IV можно изготовить с разнообразными внешними фасадами, именно поэтому, их можно адаптировать в различных местах.



Биотуалет доступный для людей с ограниченными возможностями Naturet IV изготовлен из утепленной сэндвич-конструкции.

КРОВЕЛЬНЫЙ ВОДОСТОК

Кровельный водосток и вентиляция резервуара.

РАЗЛИЧНЫЕ ВИДЫ ФАСАДОВ

Здание может быть облицовано различными видами фасадов, такими как дерево, композит и камень, для разнообразия эстетического вида.

ДОСТУПНОСТЬ ДЛЯ ЛЮДЕЙ С ОГРАНИЧЕННЫМИ ВОЗМОЖНОСТЯМИ

Здание отвечает требованиям закона в отношении доступности для людей с ограниченными возможностями, включая место для инвалидной коляски рядом с унитазом и пространства, достаточного для разворота перед зданием туалета.

СВЕТОВОЙ ЛЮК

Световой люк обеспечивает хорошее освещение кабины.

ВНУТРЕННИЕ ПОВЕРХНОСТИ

Как стены, так и пол и потолок облицованы цельнолитым композитным материалом, армированным волокном. Именно поэтому, поверхности гладкие, гигиенические, герметичные, а следовательно их можно мыть аппаратом высокого давления без риска попадания воды в конструкцию.

РЕЗЕРВУАР ПОД ФУНДАМЕНТОМ ЗДАНИЯ

Вместимость резервуара 2,600 л.





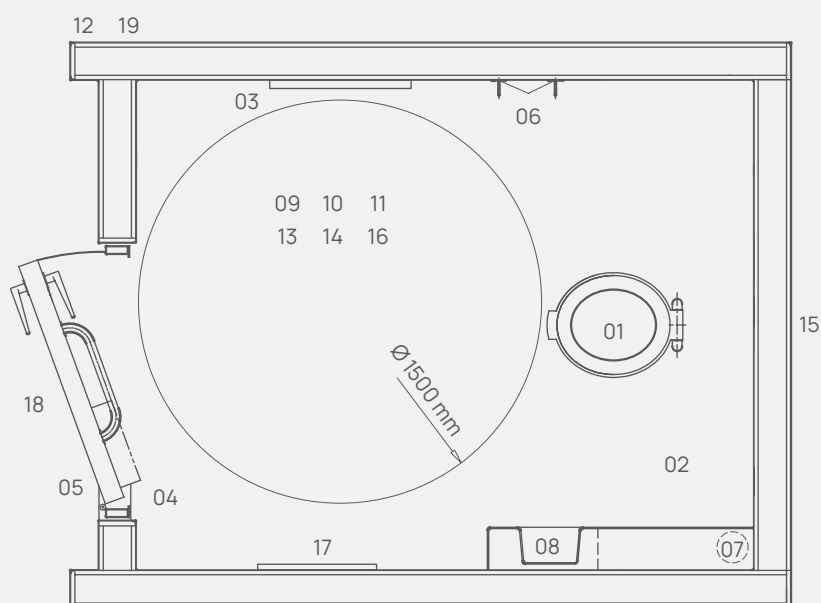
Биотуалет Scan-Plast Naturet IV выполнен в стиле минимализма - элегантность неподвластная времени.

Преимущества биотуалетов Naturet IV от компании Scan-Plast

- ✔ Отвечает требованиям закона касательно доступности для людей с ограниченными физическими возможностями.
- ✔ Гладкие и цельнолитые внутренние поверхности, которые обеспечивают водонепроницаемость между полом, стеной и потолком и, таким образом, предотвращают попадание воды в конструкцию.
- ✔ Легко чистить. Внутренние поверхности можно чистить с помощью очистителя высокого давления.
- ✔ Возможно изготовление здания с разнообразными вариантами внешнего фасада.
- ✔ Возможно изготовление здания в любой цвет системы RAL.
- ✔ Естественные изоляционные и герметизирующие свойства.
- ✔ Изготовлен из композитного материала, армированного волокном, который не ржавеет и не разрушается от химической коррозии.
- ✔ Долгий срок службы, устойчивость к погодным условиям и морозам.
- ✔ Высокая прочность и долговечность.
- ✔ Минимальное обслуживание, как внутри, так и снаружи.

ПЛАН-СХЕМА

01. Туалет доступный для людей с ограниченными возможностями.
02. Резервуар под фундаментом здания 2,600 л.
03. Зеркало для людей с ограниченными возможностями, 500 x 1,000 мм.
04. Дверная петля.
05. Дверь для людей с ограниченными возможностями, 960 x 2,050 мм.
06. Вешалка для одежды.
07. Кровельный водосток и вентиляция резервуара.
08. Держатель туалетной бумаги.
09. Облицовка пола, цвет черный RAL9005.
10. Облицовка стен светло-серого цвета RAL 7035.
11. Облицовка потолка светло-серого цвета RAL7035.
12. Внешний фасад.
13. Плоская крыша.
14. Окно верхнего света, полупрозрачное.
15. Подъёмная скоба.
16. Лампа на солнечных батареях.
17. Рамка для плаката.
18. Пиктограмма на двери.
19. Пиктограмма на внешней стене.





Scan-Plast

На протяжении многих лет, компания Scan-Plast разрабатывает, изготавливает и продает уникальные продукты из композитных материалов широкому спектру различных отраслей промышленности.

Наш внушительный опыт многолетней работы с композитными материалами, армированными волокном, а также их уникальные свойства являются основой производства инновационных и выгодных продуктов. Всё это позволяет нам оставаться привлекательным поставщиком, а также компетентным деловым партнером для наших клиентов во все времена.

Наш девиз - «Сила - Гибкость - Долговечность» применим как к нашей продукции, так и к культуре нашей компании.



Строительство

Компания Scan-Plast предлагает широкий ассортимент продуктов и установок для строительного сектора.

Продукция в основном изготавливается из композитного материала, армированного волокном, который широко применяется и обладает преимуществом в строительной отрасли благодаря своим уникальным свойствам, таким как коррозионная стойкость, химическая стойкость, прочность, индивидуальный дизайн, тепло- и электрическая изоляция, лёгкость, устойчивость к атмосферным воздействиям, долгий срок службы и минимальное техническое обслуживание.

Современные композитные материалы - это материалы будущего. Инновационные и непревзойденные технические свойства материалов в значительной степени способствуют разработке новых экологически чистых продуктов и решений, необходимых для надежного будущего.



Композит

Слово композит происходит от латинского слова «componere».

Композиционные материалы изготавливаются путем соединения двух или более материалов (физически, но не химически). Таким образом создается новый материал обладающий специально продуманными и превосходными свойствами.

Технические свойства композиционных материалов вытекают из исходных качеств и свойств комбинированных материалов, из комбинации тканей (матрица, армирование, отвердитель, добавки), а также из процессов и условий производства.

Возможности безграничны!