



Строительство

# ТУАЛЕТНОЕ ЗДАНИЕ «ТИП 15»

С техническим помещением  
или без него





## Туалетное здание »Тип 15«

### Удобное маленькое здание

Туалетное здание »Тип 15« представляет собой функциональное и экономичное решение с элегантным и гармоничным дизайном, органично вписывающимся в окружающую среду, независимо от того, установлено оно в здании в лесу, в парке или в зоне отдыха.

Туалетные здания от компании Scan-Plast отличаются высочайшим качеством, что гарантирует надежность, простоту использования и экономичное решение. Кроме того, они обеспечивают удобство использования благодаря тому, что они просторны, оснащены хорошим освещением, отличной вентиляцией, обладают высоким уровнем гигиены, а также привлекательной и прочной конструкцией.

Туалетные здания от компании Scan-Plast изготавливаются посредством сочетания традиционных и уникальных композитных материалов.

Туалетные здания Тип 15 от компании Scan-Plast, это сборная модель, и поэтому, изначально готовы к подключению и использованию. Здания отвечают требованиям закона касательно доступности для людей с ограниченными физическими возможностями и оптимальны для использования в качестве общественных туалетов.



Туалетные здания Тип 15 оснащены раковиной, совмещенной со столиком для переодевания. Это удобный туалет для людей с ограниченными возможностями с легко моющимися, гладкими, бесшовными поверхностями.

#### КОНСТРУКЦИЯ КРЫШИ

Стандартный уклон крыши равен 25°. Крыша оснащена удлиненным свесом над входом.

#### СВОДЧАТЫЙ ПОТОЛОК

Высокий сводчатый потолок обеспечивает дополнительное пространство, а в внутри здания туалета становится светлее и ярче.

#### ОКНО ДЛЯ ХОРОШЕГО ОСВЕЩЕНИЯ

Окно для надлежащего освещения комнаты. Окно обеспечивает приток света который хорошо освещает туалетную комнату, сводя к минимуму использование электроэнергии.

#### ДЛЯ ЛЮДЕЙ С ОГРАНИЧЕННЫМИ ВОЗМОЖНОСТЯМИ

Здания отвечают требованиям закона касательно доступности для людей с ограниченными физическими возможностями

#### ХОРОШАЯ ВЕНТИЛЯЦИЯ

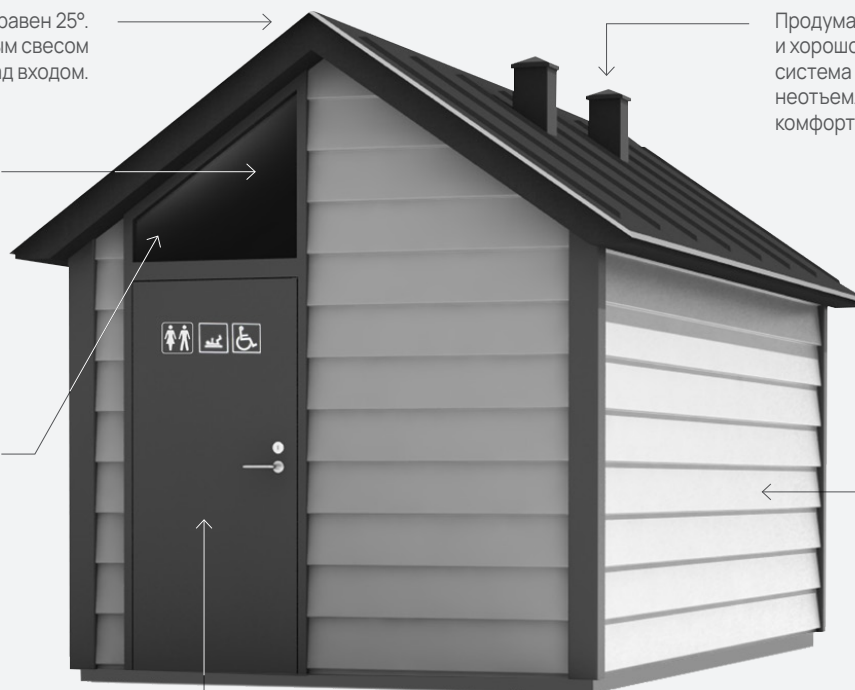
Продуманная, качественная и хорошо функционирующая система вентиляции является неотъемлемой частью удобного и комфортного использования.

#### РАЗЛИЧНЫЕ ВИДЫ ФАСАДОВ

Здание может быть облицовано различными видами фасадов, такими как дерево, композит и камень, для разнообразия эстетического вида.

#### САМОНЕСУЩИЙ ПОЛ

Изолированный самонесущий пол изготовлен в виде прочной сэндвич-конструкции.







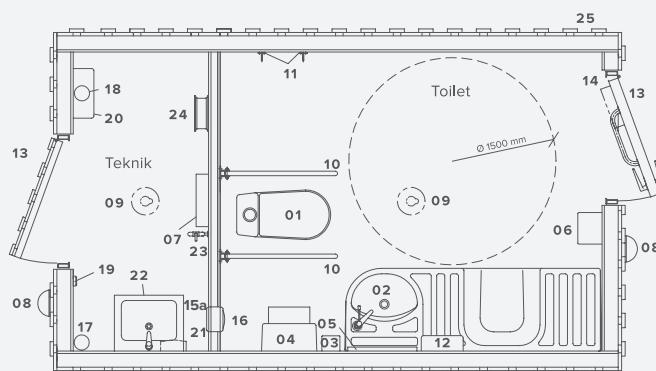
Scan-Plast Тип 15 оснащен окном над дверью, что гарантирует хорошее и естественное освещение в туалетной комнате.

## Преимущества туалетных зданий »Тип 15« от компании Scan-Plast

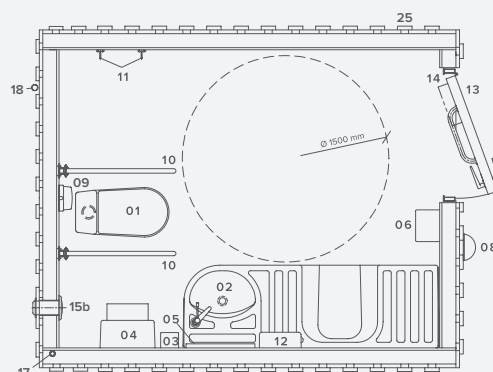
- ✓ Отвечает требованиям закона касательно доступности для людей с ограниченными физическими возможностями.
- ✓ Гладкие и цельнолитые внутренние поверхности, которые обеспечивают водонепроницаемость между полом, стеной и потолком и, таким образом, предотвращают попадание воды в конструкцию.
- ✓ Легко чистить. Внутренние поверхности можно чистить с помощью очистителя высокого давления.
- ✓ Возможно изготовление здания с разнообразными вариантами внешнего фасада.
- ✓ Возможно изготовление здания в любой цвет системы RAL.
- ✓ Естественные изоляционные и герметизирующие свойства.
- ✓ Изготовлен из композитного материала, армированного волокном, который не ржавеет и не разрушается от химической коррозии.
- ✓ Долгий срок службы, устойчивость к погодным условиям и морозам.
- ✓ Высокая прочность и долговечность.
- ✓ Минимальное обслуживание, как внутри, так и снаружи.

### ПЛАН-СХЕМА ЗДАНИЯ

01. Туалет для людей с ограниченными возможностями, высота сиденья 480 мм.
02. Столешница под раковину с краном для холодной воды и местом для переодевания.
03. Дозатор для мыла.
04. Держатель для туалетной бумаги с консолью, доступной для людей с ограниченными возможностями.
05. Зеркало 500 x 1000 мм.
06. Корзина.
07. Водонагреватель.
08. Уличный светильник.
09. Лампа с датчиком движения.
10. Опора для рук, доступная для людей с ограниченными возможностями.
11. Вешалка для одежды.
12. Диспенсер для бумажных полотенец.
13. Дверь для людей с ограниченными возможностями с коробкой, 960 x 2050 мм.
14. Доводчик двери.
15. Электрическая вентиляция.
16. Решетка для распределения тепла.
17. Подключение к водопроводу.
18. Подключение к электричеству.
19. Двойной выключатель с розеткой.
20. Коммутатор.
21. Водонагреватель.
22. Раковина.
23. Кран для холодной воды, размер: ¾ дюйма.
24. Держатель шланга, вкл. шланг.
25. Внешний фасад - плиты с деревянными панелями, обработанными под давлением. Возможны и другие варианты внешнего фасада.



Здание Type 15 от компании Scan-Plast с техническим помещением.



Здание Type 15 от компании Scan-Plast без технического помещения



## Scan-Plast

На протяжении многих лет, компания Scan-Plast разрабатывает, изготавливает и продает уникальные продукты из композитных материалов широкому спектру различных отраслей промышленности.

Наш внушительный опыт многолетней работы с композитными материалами, армированными волокном, а также их уникальные свойства являются основой производства инновационных и выгодных продуктов. Всё это позволяет нам оставаться привлекательным поставщиком, а также компетентным деловым партнером для наших клиентов во все времена.

Наш девиз - «Сила - Гибкость - Долговечность» применим как к нашей продукции, так и к культуре нашей компании.



## Строительство

Компания Scan-Plast предлагает широкий ассортимент продуктов и установок для строительного сектора.

Продукция в основном изготавливается из композитного материала, армированного волокном, который широко применяется и обладает преимуществом в строительной отрасли благодаря своим уникальным свойствам, таким как коррозионная стойкость, химическая стойкость, прочность, индивидуальный дизайн, тепло- и электрическая изоляция, лёгкость, устойчивость к атмосферным воздействиям, долгий срок службы и минимальное техническое обслуживание.

Современные композитные материалы - это материалы будущего. Инновационные и непревзойденные технические свойства материалов в значительной степени способствуют разработке новых экологически чистых продуктов и решений, необходимых для надежного будущего.



## Композит

Слово композит происходит от латинского слова «componere».

Композиционные материалы изготавливаются путем соединения двух или более материалов (физически, но не химически). Таким образом создается новый материал обладающий специально продуманными и превосходными свойствами.

Технические свойства композиционных материалов вытекают из исходных качеств и свойств комбинированных материалов, из комбинации тканей (матрица, армирование, отвердитель, добавки), а также из процессов и условий производства.

Возможности безграничны!