



Туалетные здания «Тип 15» с техническим помещением

Туалетные здания от компании Scan-Plast отличаются высочайшим качеством, что гарантирует надежность, простоту использования и экономичное решение. Кроме того, они обеспечивают удобство использования благодаря тому, что они просторны, оснащены хорошим освещением, отличной вентиляцией, обладают высоким уровнем гигиены, а также привлекательной и прочной конструкцией.

Туалетные здания от компании Scan-Plast изготавливаются посредством сочетания традиционных и уникальных композитных материалов.

Туалетные здания Тип 15 от компании Scan-Plast, это сборная модель, и поэтому, изначально готовы к подключению и использованию. Здания отвечают требованиям закона касательно доступности для людей с ограниченными физическими возможностями и оптимальны для использования в качестве общественных туалетов



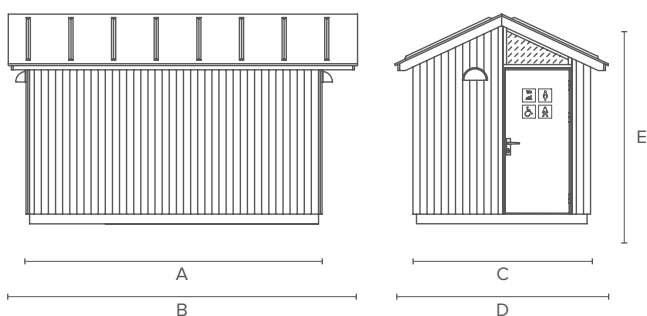
В КОМПЛЕКТ ВХОДИТ

- Унитаз и опора для рук.
- Столешница под раковину с зоной для переодевания, с краном для воды, дозатором для мыла и диспенсером для бумажных полотенец.
- Держатель туалетной бумаги с коробкой.
- Зеркало 500 x 1000 мм.
- Корзина.
- Наружный и внутренний светильник с датчиком движения.
- Входная дверь с доводчиком.
- Окно для освещения над дверью.
- Отопительная система.
- Система вентиляции.
- Коммутатор.
- Система водонагрева.
- Раковина с краном для холодной воды 3/4".
- Держатель шланга, включая водяной шланг и насадку для шланга.

ДИЗАЙН

- **Меблировка:** 1 туалетная комната унисекс и место для переодевания, приспособленные для людей с ограниченными возможностями.
- 1 техническое помещение с уборочным оборудованием.
- **Обслуживающая способность:** 10-15 посещений в час.
- Готово к подключению к канализации, электричеству и воде.
- Возможно изготовление здания с разнообразными вариантами внешнего фасада.

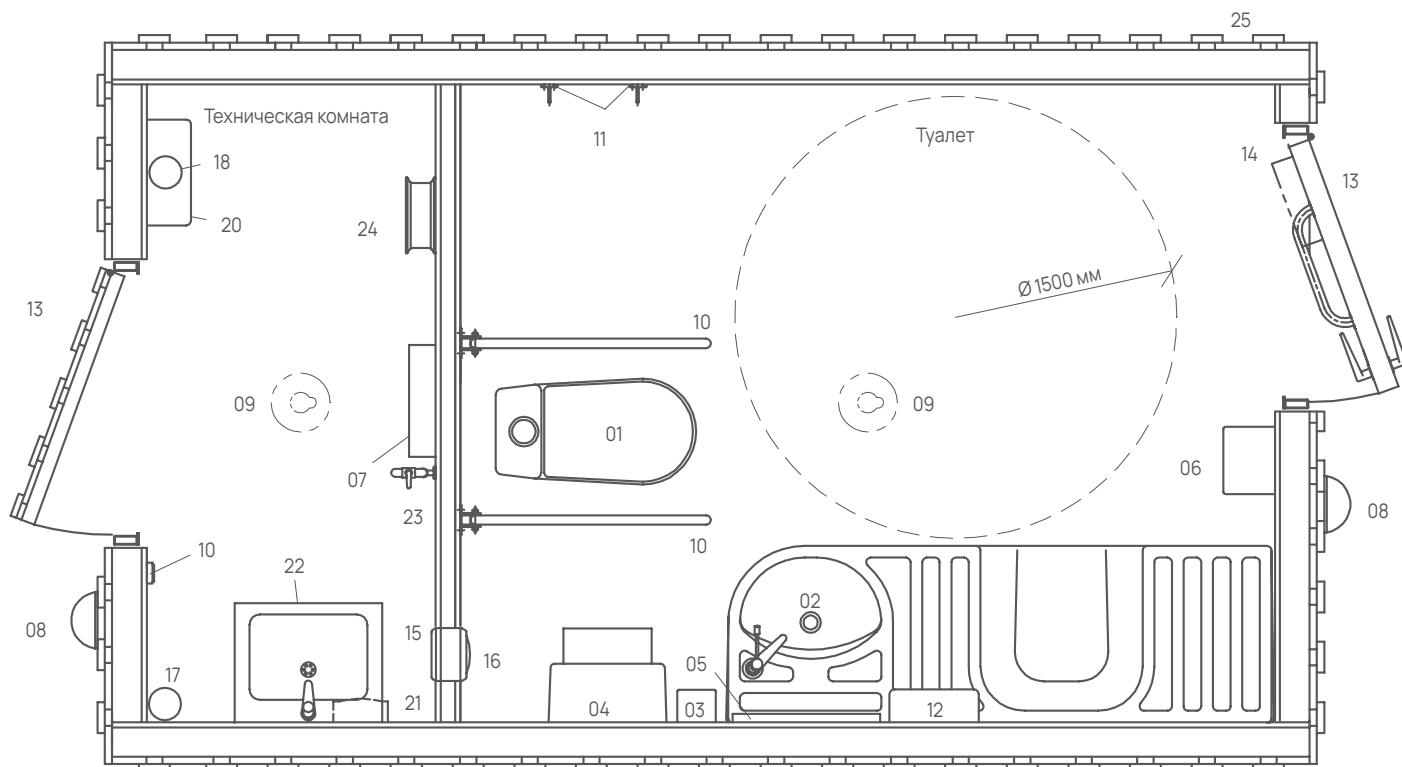
Туалетное здание »Тип 15« с технической комнатой



Длина (А)	Длина вкл. крышу(В)	Ширина (С)	Ширина вкл. крышу (D)	Высота (Е)	Дверь Ш x В
4,165	4,915	2,500	3,000	2,950	980 x 2,050

*Все размеры указаны в миллиметрах.

Мы оставляем за собой право на ошибки печати и изменение цен. с завода.



ПЛАН-СХЕМА ЗДАНИЯ

01. Туалет для людей с ограниченными возможностями, высота сиденья 480 мм.
02. Столешница под раковину с краном для холодной воды и местом для переодевания.
03. Дозатор для мыла.
04. Держатель для туалетной бумаги с консолью, доступной для людей с ограниченными возможностями.
05. Зеркало 500 x 1000 мм.
06. Корзина.
07. Водонагреватель.
08. Уличный светильник.
09. Лампа с датчиком движения.
10. Опора для рук, доступная для людей с ограниченными возможностями.
11. Крючки для одежды.
12. Диспенсер для бумажных полотенец.
13. Дверь для людей с ограниченными возможностями с коробкой, 960 x 2050 мм.
14. Доводчик двери.
15. Электрическая вентиляция.
16. Решетка для распределения тепла.
17. Подключение к водопроводу.
18. Подключение к электричеству.
19. Двойной выключатель с розеткой.
20. Коммутатор.
21. Водонагреватель.
22. Раковина.
23. Кран для холодной воды 3/4 дюйма.
24. Держатель шланга, вкл. шланг.
25. Внешний фасад - плиты с деревянными панелями, обработанными под давлением. Возможны и другие варианты внешнего фасада.

ПРИМЕЧАНИЕ. Копирование чертежа без нашего письменного согласия запрещено. Все права принадлежат компании Scan-Plast.

Мы оставляем за собой право на ошибки печати и изменение цен. с завода.