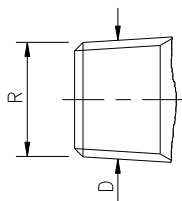


BESKRIVELSE AF GEVINDTYPER

Tætningsrørgvind R, Rp og Rc DS/ISO 7/1 ~ R DIN 2999 ~ KWRG for gevindrør og fittings.

R = Udvendig konisk gevind

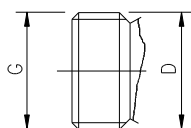
Rp = Indvendig cylindrisk gevind



R Gevind- størrelse	D nominal udv. dia. i mm	Antal gevind pr. tomme
1/8"	9,73	28
1/4"	13,15	19
3/8"	16,66	19
1/2"	20,95	14
3/4"	26,44	14
1"	33,25	11
1 1/4"	41,91	11
1 1/2"	47,80	11
2"	59,61	11

Sammenspændingsrørgvind G DS/ISO 7/1 228/1 ~ R DIN 259 ~ WRG for mekaniske koblinger.

G = Cylindrisk ud/indvendig gevind

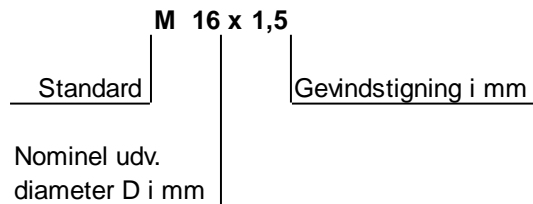
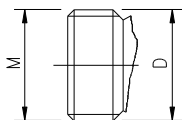


G Gevind- størrelse	D nominal udv. dia. i mm	Antal gevind pr. tomme
1/8"	9,73	28
1/4"	13,15	19
3/8"	16,66	19
1/2"	20,95	14
5/8"	22,91	14
3/4"	26,44	14
1"	33,25	11
1 1/4"	41,91	11
1 1/2"	47,80	11
2"	59,61	11

Metrisk gevind M DS/ISO 261, 724 og 965/3.

Metrisk gevind betegnelse består af tre dele.

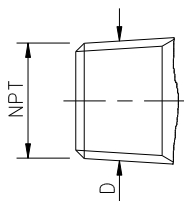
Eksempel:



Amerikansk rørgevind NPT, NPS, ANSI B1.20.1

NPT =Konisk ud / indvendig gevind

NPS = Cylindrisk ud / indvendig gevind

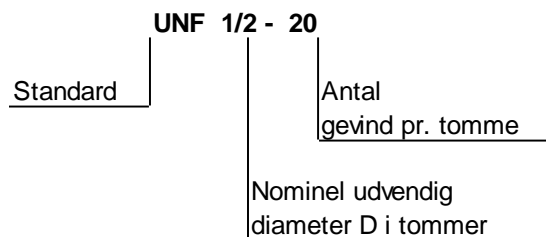
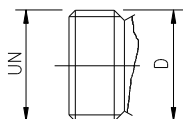


NPT Gevind- størrelse	D nominel udv. dia. i mm	Antal gevind pr. tomme
1/8"	10,24	27
1/4"	13,61	18
3/8"	17,06	18
1/2"	21,22	14
3/4"	26,57	14
1"	33,23	11,5

Amerikansk standardgevind UN, ANSI B1.1

Amerikansk standardgevind betegnelses består af tre dele.

Eksempel:



Alt efter forhold mellem gevindstigning og diameter sættes der bogstaver efter UN f.eks. UNF, som er amerikansk gevind (fin)