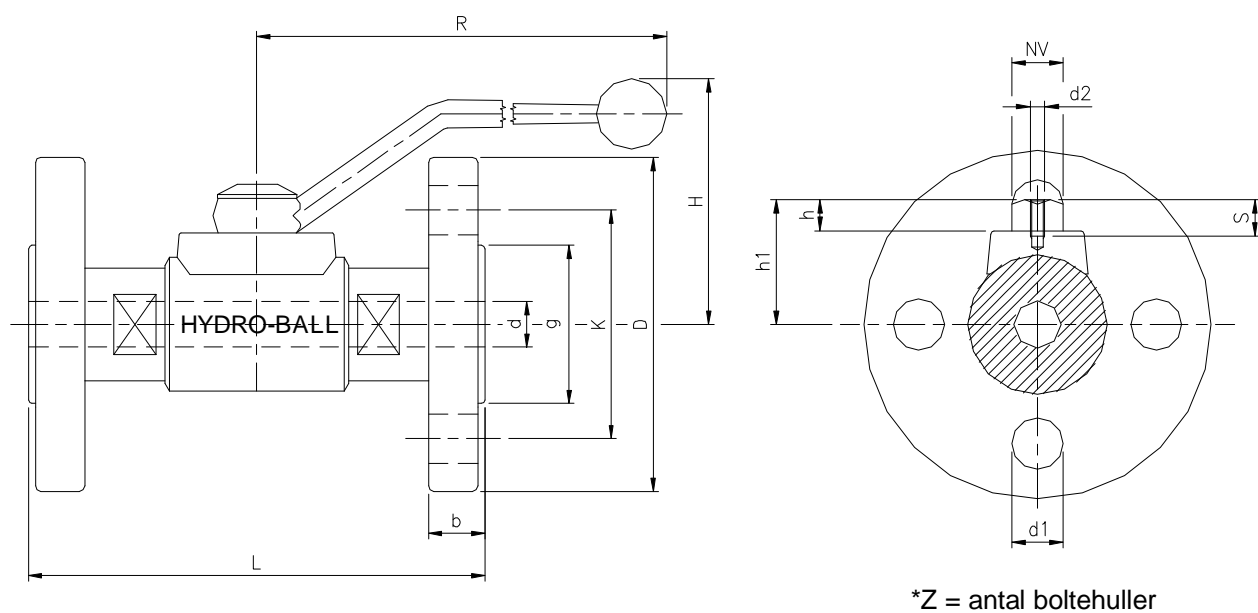




HYDRO-BALL® SERIE 62DF



Målskema

Med tilslutning DF, drejeflanger PN160, EN 558-1 og EN 1092-1

DN	d	bar	D	g	b	K	*Z	L	H	R	h1	h	NV	S	d1	d2	Kg/stk
15	13	160	105	45	20	75	4	130	68	160	36	8,5	10	10	14	M4	2,92
20	19	160	130	55	22	90	4	150	78	190	44	10	12	10	18	M5	4,95
25	25	160	140	68	24	100	4	160	85	215	51,5	12	14	10	18	M5	7,08