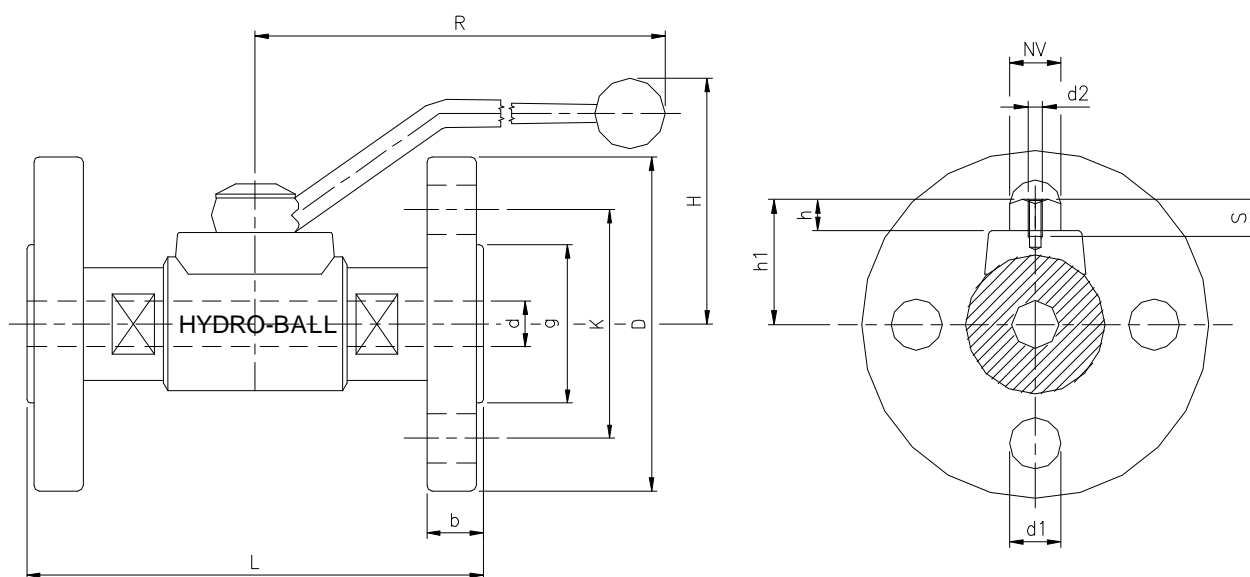




HYDRO-BALL® SERIE 62DF



*Z = antal boltehuller

Målskema

Med tilslutning DF, drejeflanger PN40, EN 558-1 og EN 1092-1

DN	d	bar	D	g	b	K	*Z	L	H	R	h1	h	NV	S	d1	d2	Kg/stk
15	13	40	95	45	16	65	4	130	65	160	36	8,5	10	10	14	M4	2,30
20	19	40	105	58	18	75	4	150	78	190	44	10	12	10	14	M5	3,45
25	25	40	115	68	18	85	4	160	85	215	51,5	12	14	10	14	M6	4,50
32	32	40	140	78	18	100	4	180	95	280	61	14	16	10	18	M6	7,25
40	38	40	150	88	18	110	4	200	105	320	69	16	18	10	18	M6	9,20
50	50	40	165	102	20	125	4	230	110	370	83	20	22	10	18	M6	14,0
65	65	40	185	122	22	145	8	290	147	450	142	24	24	6	18	M5	23,0
80	80	40	200	138	24	160	8	310	160	450	162	24	24	6	18	M5	33,0