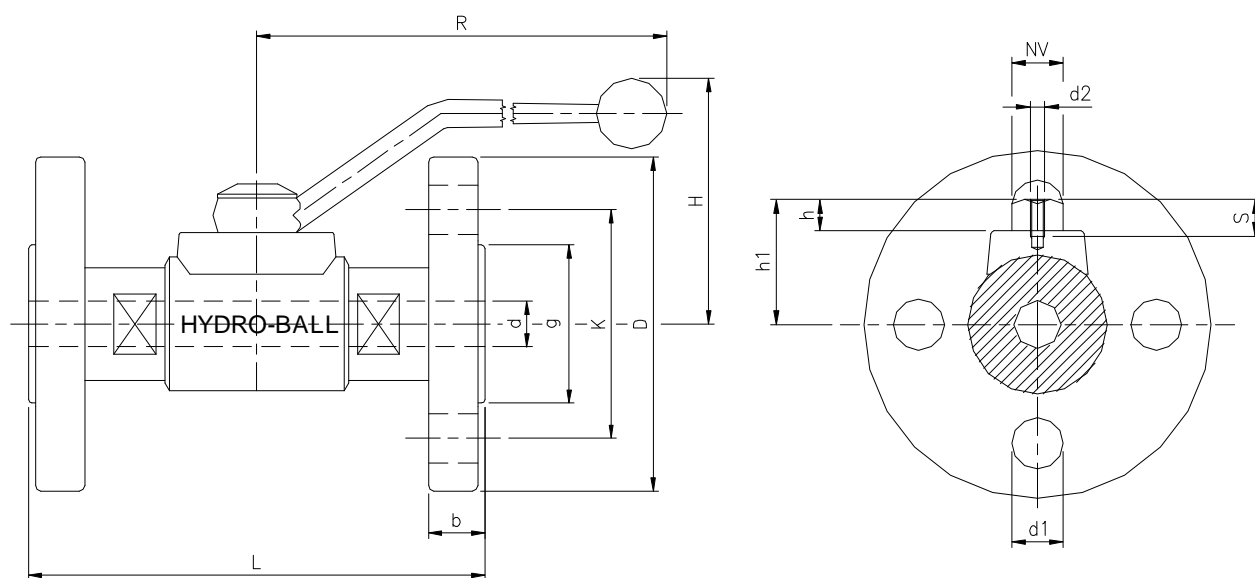


HYDRO-BALL® SERIE 62DF



*Z = antal boltehuller

Målskema

Med tilslutning DF, drejeflanger PN64, EN 558-1 og EN 1092-1

DN	d	bar	D	g	b	K	*Z	L	H	R	h1	h	NV	S	d1	d2	Kg/stk
15	13	64	105	45	20	75	4	130	68	160	36	8,5	10	10	14	M4	2,92
20	19	64	130	55	22	90	4	150	78	190	44	10	12	10	18	M5	4,95
25	25	64	140	68	24	100	4	160	85	215	51,5	12	14	10	18	M5	7,08
32	32	64	155	78	24	110	4	180	95	280	61	14	16	10	22	M6	8,85
40	38	64	170	88	26	125	4	200	105	320	69	16	18	10	22	M6	11,70
50	50	64	180	102	26	135	4	230	110	370	83	20	22	10	22	M6	15,90