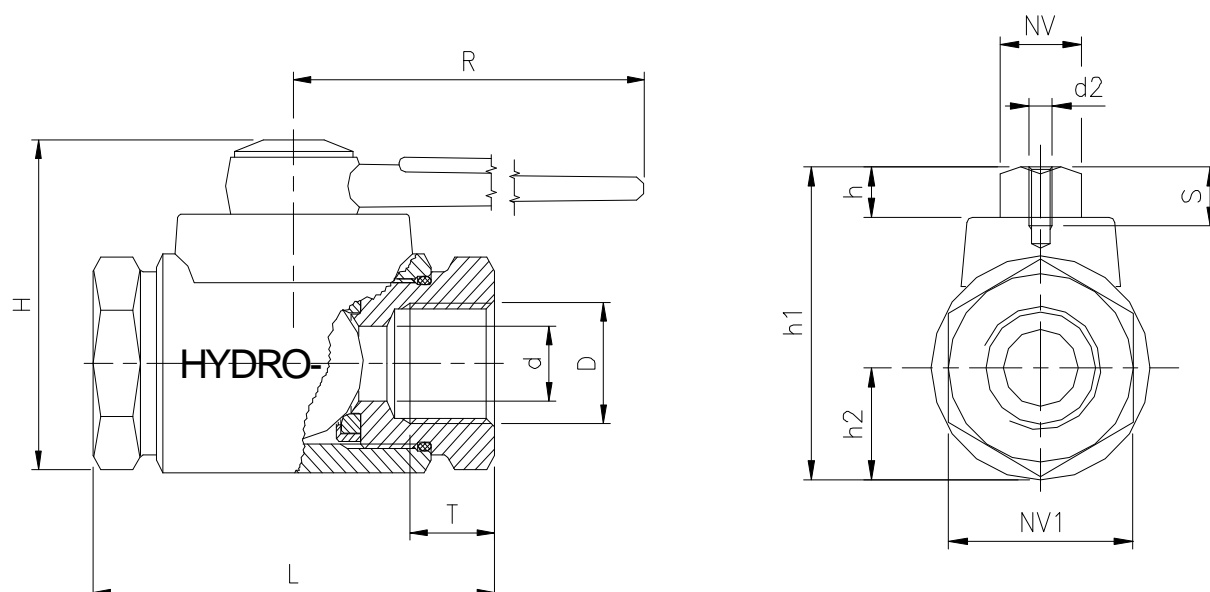




HYDRO-BALL® SERIE RR62



Målskema

Med tilslutning IR, indvendigt rørgvind, ISO 228/1

D	d	DN	T	L	H	R	NV1	h1	h2	h	NV	S	d2	Kg/stk
G1/4"	6	6	14	73	48	135	27	43	15	6,5	8	8	M3	0,40
G3/8"	10	10	14	76	48	138	27	43	15	6,5	8	8	M3	0,38
G1/2"	13	15	16	77	60	165	32	55	19	8,5	10	10	M4	0,60
G3/4"	19	20	18	92	74	190	41	68	24	10	12	10	M5	1,10
G1"	25	25	20	109	86	215	50	80	28,5	12	14	10	M5	1,75