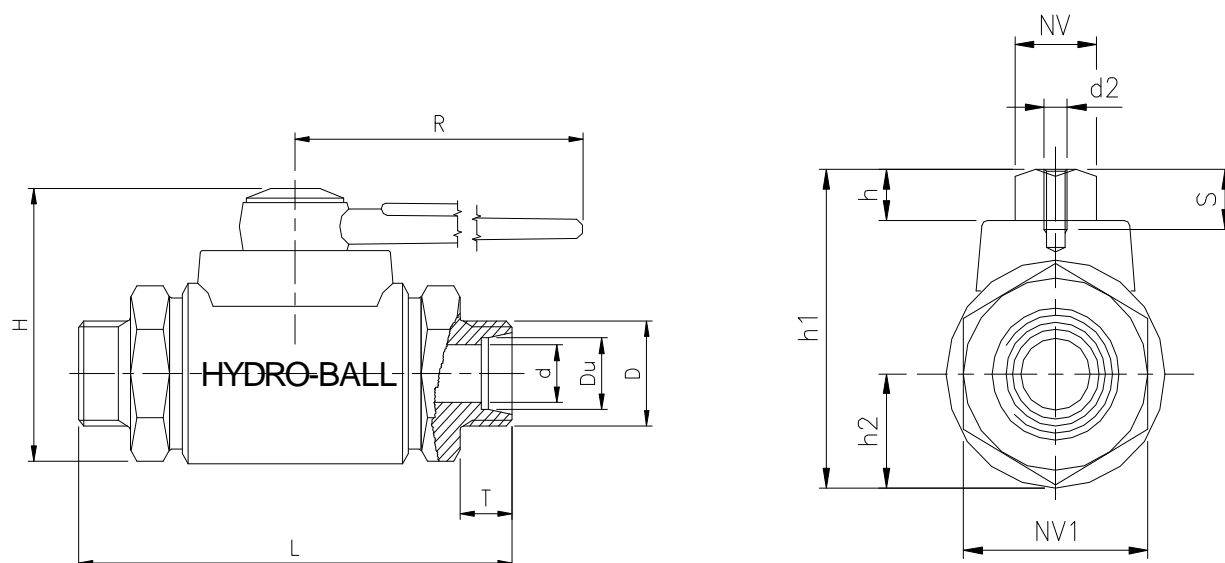




## HYDRO-BALL® SERIE RR62



### Målskema

Med tilslutning SR, skæreringsgevind, svære rør, DIN 2353S

D	d	Du	T	L	H	R	NV1	h1	h2	h	NV	S	d2	Kg/stk
M18x1,5	6	10	12	86	48	135	27	43	15	6,5	8	8	M3	0,38
M20x1,5	8	12	12	86	48	135	27	43	15	6,5	8	8	M3	0,38
M22x1,5	10	14	14	90	48	135	27	43	15	6,5	8	8	M3	0,39
M24x1,5	12	16	14	104	60	160	32	55	19	8,5	10	10	M4	0,70
M30x2	13	20	16	108	60	160	32	55	19	8,5	10	10	M4	0,75
M30x2	16	20	16	123	74	190	41	68	24	10	12	10	M5	1,25
M36x2	19	25	18	127	74	190	41	68	24	10	12	10	M5	1,30
M42x2	25	30	20	149	86	215	50	80	28,5	12	14	10	M5	2,05