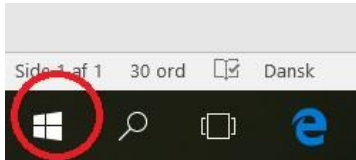


Fjernskrivebord Windows PC

1. For at bruge Fjernskrivebord skal man trykke på Windows-ikonet nede i venstre hjørne af skærmen.



2. Efter man har trykket skal man blot begynde at skrive: fjernskrivebord

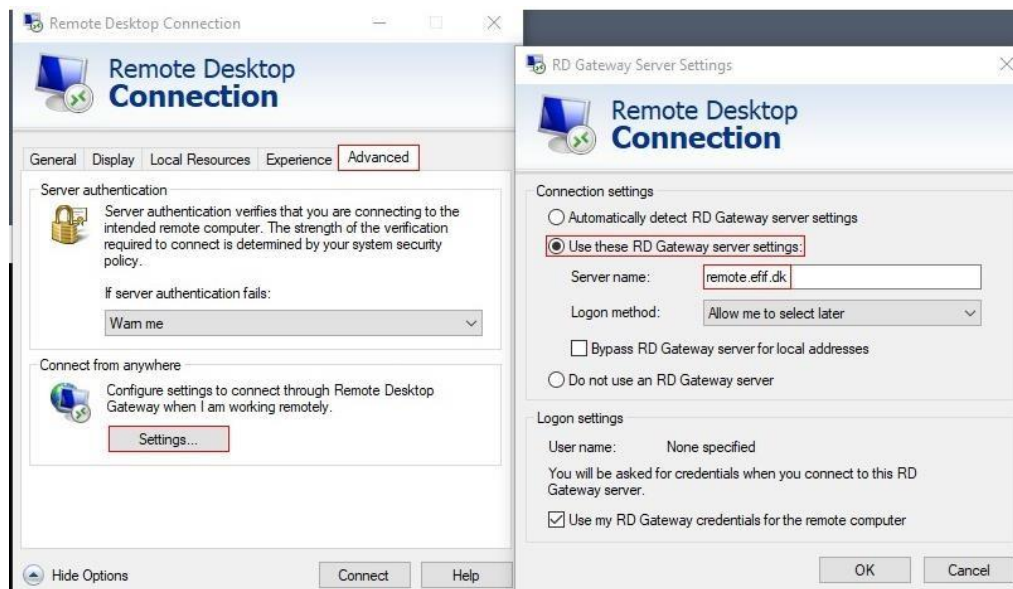


3. Tryk herefter på Enter eller Venstreklik på: Forbindelse til Fjernskrivebord. 4. Skriv i feltet: u-term.efif.dk



5. Tryk på pil ned ud for Vis indstilling og vælg fanen Avanceret.

Klik på Indstillinger og udfyld som vist skærbillede. Afslut med OK



6. Herefter tryk på Opret forbindelse

7. Derefter kommer der et login vindue frem. Øverst skriver man EFIF\og sit Uni-login eller sit Uni-login@ah.dk og nederst skriver man sit password til det trådløse netværk. Husk at sætte et kryds i "Husk mine legitimationsoplysninger". Derefter Tryk OK og man bliver stillet over til Fjernskrivebord.

