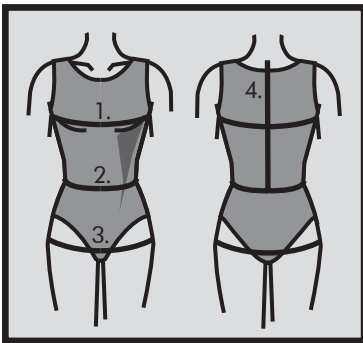


Beachten Sie bitte:
Die Schnittmusterteile enthalten deutsche
Übersetzungen.



Måltagning

- 1. Overvidde:** Største vandrette mål over brystet.
- 2. Taljevidde:** Taljens mål.
- 3. Hoftevidde:** Største vandrette mål over hoften ca. 21 cm nede fra taljen.
- 4. Ryghøjde:** Afstand fra øverste nakkehvirvel til talje.

Målene tages som "tætte" mål udenpå underbeklædning. I mønstret er der indlagt bevægelsesvidde.

Måleskema, færdigmål og stofforbrug

Størrelse	34	36	38	40	42	44	46
Kropsmål:							
1. Overvidde	80	84	88	92	96	100	104
2. Taljevidde	62	66	70	74	78	82	86
3. Hoftevidde	88	92	96	100	104	108	112
4. Ryghøjde	39,5	40	40,5	41	41,5	42	42,5
Stof forbrug - 140 cm bredt							
A+B	140	140	145	145	145	150	150
C - Maxi længde	205	205	210	210	210	210	210
Overs. kant ærme B+C	20	20	20	20	20	20	20

Alle mål er i centimeter og kropsmål er baseret på en gennemsnitshøjde på 168 cm.

Øvrige materialer

- Model A+B/C: 70/100 cm **strygeindlæg** (Vlieseline H410) til belægningen.
- Model A: 3 **knapper**.
- Model B+C: 10 cm **velcrobånd** og 1 **knap** til lukning af jakkens modsatte side.
- **Tråd**.

Materialeforslag

Modellen er beregnet til faststof f.eks. uld, lærred, hør eller en blandingskvalitet. Kontrastmateriale ved ærmernes overskæ-ringeskanter model B+C - f.eks. med mønster eller

Silhouet

Let taljeret jakke med ståkrave, midtfor: lukkes skråt og åben fra lidt over taljen og nedefter, søm midtbag, brystindsnit og ærmer med svaj.

Model A - Med knaplukning.

Model B - Med velcrolukning og overskæringskanter på ærmerne.

Model C - Lang model, med velcrolukning og overskærings-kanter på ærmerne.

Den rette størrelse

Efter du har taget dine mål, sammenligner du dem med ONION's måleskema og kan nu fastlægge, hvilken størrelse du skal bruge.

Ved valg af størrelse er følgende vigtigt:

- Kjoler, bluser, frakker og jakker vælges efter overvidden.
- Bukser og nederdele vælges ef-ter hoftevidden.

Færdige mål

