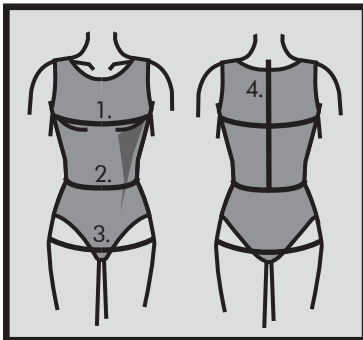


Beachten Sie bitte:
Die Schnittmusterteile enthalten deutsche
Übersetzungen.



Måltagning

- 1. Overvidde:** Største vandrette mål over brystet.
- 2. Taljevidde:** Taljens mål.
- 3. Hoftevidde:** Største vandrette mål over hoften ca. 21 cm nede fra taljen.
- 4. Ryghøjde:** Afstand fra øverste nakkehvirvel til talje.

Målene tages som "tætte" mål udenpå underbeklædning. I mønstret er der indlagt bevægelsesvidde.

Måleskema, færdigmål og stofforbrug

Størrelse	34	36	38	40	42	44	46	48
Kropsmål:								
1. Overvidde	80	84	88	92	96	100	104	108
2. Taljevidde	62	66	70	74	78	82	86	90
3. Hoftevidde	88	92	96	100	104	108	112	116
4. Ryghøjde	39,5	40	40,5	41	41,5	42	42,5	42,5
Stof forbrug - 140 cm bredt								
A+B lang	265	265	265	270	270	270	310	315
C kort	150	150	155	160	160	165	165	165

Alle mål er i centimeter og kropsmål er baseret på en gennemsnitshøjde på 168 cm.

Øvrige materialer

- Model A+B lang model/model C kort model: 7/5 knapper til lukning, 65 cm/110 cm *strygeindlæg* (Vieseline H410) til belægning og underkrave + *Tråd*.
- Model B: 100 cm *bånd* til detalje i taljen.

Materialeforslag

Modellen er beregnet til fast stof f.eks. en uldkvalitet, uldfilt, eller en kraftig lærredskvalitet.

Silhouet

Taljeret jakke med høj krave og knaplukning. Med flotte gennemskæringlinier på forstykket og bagstykket og søm midt bag. Indsnit ved ærmets albue. Jakkens forkant bearbejdes med en forkantsbelægning. Jakken er lavet uden foer, men kan fint føeres.

Model A+B: Lang model med manchete med wienerlæg.

Model A: Med store lommer. **Model B:** Med påsyet bånd i taljelinien

Model C: Kort model.

Den rette størrelse

Efter du har taget dine mål, sammenligner du dem med ONION's måleskema og kan nu fastlægge, hvilken størrelse du skal bruge.

Ved valg af størrelse er følgende vigtigt:

- Kjoler, bluser, frakker og jakker vælges efter overvidden.
- Bukser og nederdele vælges efter hoftevidden.

Færdige mål

