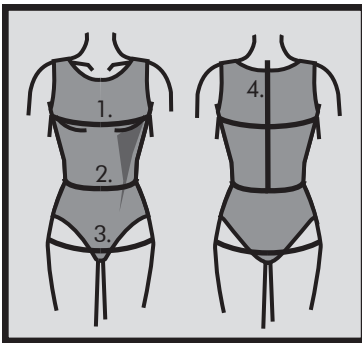


Beachten Sie bitte:
Die Schnittmusterteile enthalten deutsche
Übersetzungen.



Måltagning

- 1. Overvidde:** Største vandrette mål over brystet.
- 2. Taljevidde:** Taljens mål.
- 3. Hoftavidde:** Største vandrette mål over hoften ca. 21 cm nede fra taljen.
- 4. Ryghøjde:** Afstand fra øverste nakkehvirvel til talje.

Målene tages som "tætte" mål udenpå underbeklædning. I mønstret er der indlagt bevægelsesvidde.

Måleskema, færdigmål og stofforbrug

Størrelse	34	36	38	40	42	44	46	48
Kropsmål:								
1. Overvidde	80	84	88	92	96	100	104	108
2. Taljevidde	62	66	70	74	78	82	86	90
3. Hoftavidde	88	92	96	100	104	108	112	116
4. Ryghøjde	39,5	40	40,5	41	41,5	42	42,5	42,5
Stof forbrug - 140 cm bredt								
A	210	215	215	215	220	220	265	270
B	215	220	220	220	225	225	270	275
C	230	235	235	235	240	240	300	310

Alle mål er i centimeter og kropsmål er baseret på en gennemsnitshøjde på 168 cm.

Øvrige materialer

- Model A/B+C: 100 cm /65cm *strygeindlæg* til belægninger og evt. + *Tråd*.
- Model A/B+C: 5 /6 *knapper* til lukning.

Materialeforslag

Modellen er beregnet til fast stof, f.eks. en uld kvalitet, filt, kogt uld, kraftig lærredskvalitet, jacquard. Modellen er uden foer, men kan fint foeres.

Silhouet

Jakke/frakke med sjalskrave (som ikke er meget dyb) og raglanærmer i et løst snit. Krave, forkanter, nakke forarbejdes med belægning. Med store kængurulommer på forstykkerne.

Model A+B: Jakke længde.

Model B+C: Med gennemskæring på bagstykket - *Flot detalje! ved materialekombination.*

Model C: Frakke længde.

Modellen er uden foer - men du kan fint vælge af foere modellen.

Den rette størrelse

Efter du har taget dine mål, sammenligner du dem med ONION's måleskema og kan nu fastlægge, hvilken størrelse du skal bruge.

Ved valg af størrelse er følgende vigtigt:

- Kjoler, bluser, frakker og jakker vælges efter overvidden.
- Bukser og nederdele vælges efter hoftevidden.

Færdige mål

