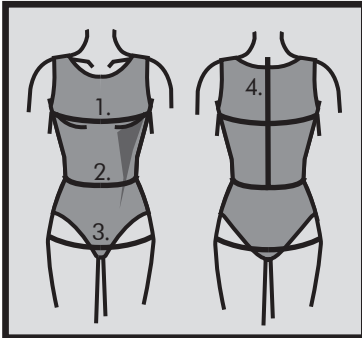


Beachten Sie bitte:
Die Schnittmusterteile enthalten deutsche
Übersetzungen.



Måltagning

- 1. Overvidde:** Største vandrette mål over brystet.
- 2. Taljevidde:** Taljens mål.
- 3. Hoftevidde:** Største vandrette mål over hoften ca. 21 cm nede fra taljen.
- 4. Ryghøjde:** Afstand fra øverste nakkevirvel til talje.

Målene tages som "tætte" mål udenpå underbeklædning. I mønstreret er der indlagt bevægelsesvidde.

Måleskema, færdigmål og stofforbrug

Størrelse	XS	S	M	L	XL
Kropsmål:					
1. Overvidde	84	90	96	102	108
2. Taljevidde	66	72	78	84	90
3. Hoftevidde	92	98	104	110	116
4. Ryghøjde	40	41	42	42,5	43
Stof forbrug 140 cm bredt:					
Model A	230	230	235	240	240
Model B	290	290	295	300	300

Alle mål er i centimeter og kropsmål er baseret på en gennemsnitshøjde på 168 cm.

Øvrige materialer

- Alle modeller: Model A: 100 cm/Model B: 130 cm strygeindlæg til forkants- og nakkebelægning (til oplægning) & tråd.

Materialeforslag

Modellerne er beregnet til fast stof, f.eks. denim, fløjle, uldfilt eller en uldkvalitet. Også flot som en overfrakke i et vand- og vindafvisende materiale.

Silhouet

Kape jakke i oversize stil med rund hals, dybe ærmegabe med 3/4 lange ærmedele. Forarbejdes ved forkanter og nakke med belægning.

TIP! Ønskes modellen ekstra oversize i look'et, brug da en 1 størrelse større.

Model A: Midi længde og lommer ved sidesømmene.

Model B: Maxi længde med slidser ved sidesømmene.

Den rette størrelse

Efter du har taget dine mål, sammenligner du dem med ONION's måleskema og kan nu fastlægge, hvilken størrelse du skal bruge.

Ved valg af størrelse er følgende vigtigt:

- Kjoler, bluser, frakker og jakker vælges efter overvidden.
- Bukser og nederdele vælges efter hoftevidden.

Færdige mål

