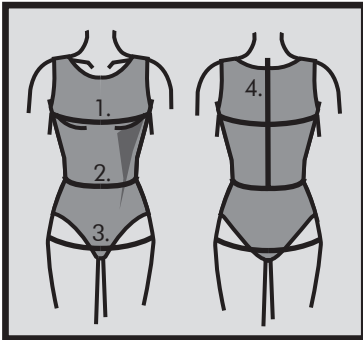


Beachten Sie bitte:
Die Schnittmusterteile enthalten deutsche
Übersetzungen.



Måltagning

- 1. Overvidde:** Største vandrette mål over brystet.
- 2. Taljevidde:** Taljens mål.
- 3. Hoftavidde:** Største vandrette mål over hofte ca. 21 cm nede fra taljen.
- 4. Ryghøjde:** Afstand fra øverste nakkevirvel til talje.

Målene tages som "tætte" mål uden på underbeklædning. I mønstret er der indlagt bevægelsesvidde.

Måleskema, færdigmål og stofforbrug

| Størrelse | 34 | 36 | 38 | 40 | 42 | 44 | 46 |
|------------------------------------|------|-----|------|-----|------|-----|------|
| Kropsmål: | | | | | | | |
| 1. Overvidde | 80 | 84 | 88 | 92 | 96 | 100 | 104 |
| 2. Taljevidde | 62 | 66 | 70 | 74 | 78 | 82 | 86 |
| 3. Hoftavidde | 88 | 92 | 96 | 100 | 104 | 108 | 112 |
| 4. Ryghøjde | 39,5 | 40 | 40,5 | 41 | 41,5 | 42 | 42,5 |
| Stof forbrug - 140 cm bredt | | | | | | | |
| A+C - Mini lgd. | 175 | 180 | 180 | 185 | 185 | 195 | 195 |
| B - Midi lgd. | 210 | 215 | 215 | 225 | 225 | 270 | 270 |

Alle mål er i centimeter og kropsmål er baseret på en gennemsnitshøjde på 168 cm.

Øvrige materialer

- 60 cm **strygeindlæg** (Mieseline H180) til halsudskærings belægninger.
- 260 cm **bånd** til bindebånd (eller lav selv bånd af stoffet, køb da ekstra stof hertil).
- **Model A+B:** 60 cm **elastik** 1 cm bred til ærmernes løbe-gange.

Materialeforslag

Modellen er beregnet til faststof f.eks. viscose-, hør-, silke- eller en bomulds kvalitet.

Silhouet

Slå om-kjole i let a-facon lukkes med bindebånd. Brystindsnit på forstykket og indsnit på bagstykket.

Model A - Mini længde og med korte poseærmer.

Model B - Midi længde og med lange poseærmer.

Model C - Mini længde og med vingeærmer

Den rette størrelse

Efter du har taget dine mål, sammenligner du dem med ONION's måleskema og kan nu fastlægge, hvilken størrelse du skal bruge.

Ved valg af størrelse er følgende vigtigt:

- Kjoler, bluser, frakker og jakker vælges efter overvidden.
- Bukser og nederdele vælges efter hoftevidden.

Færdige mål

